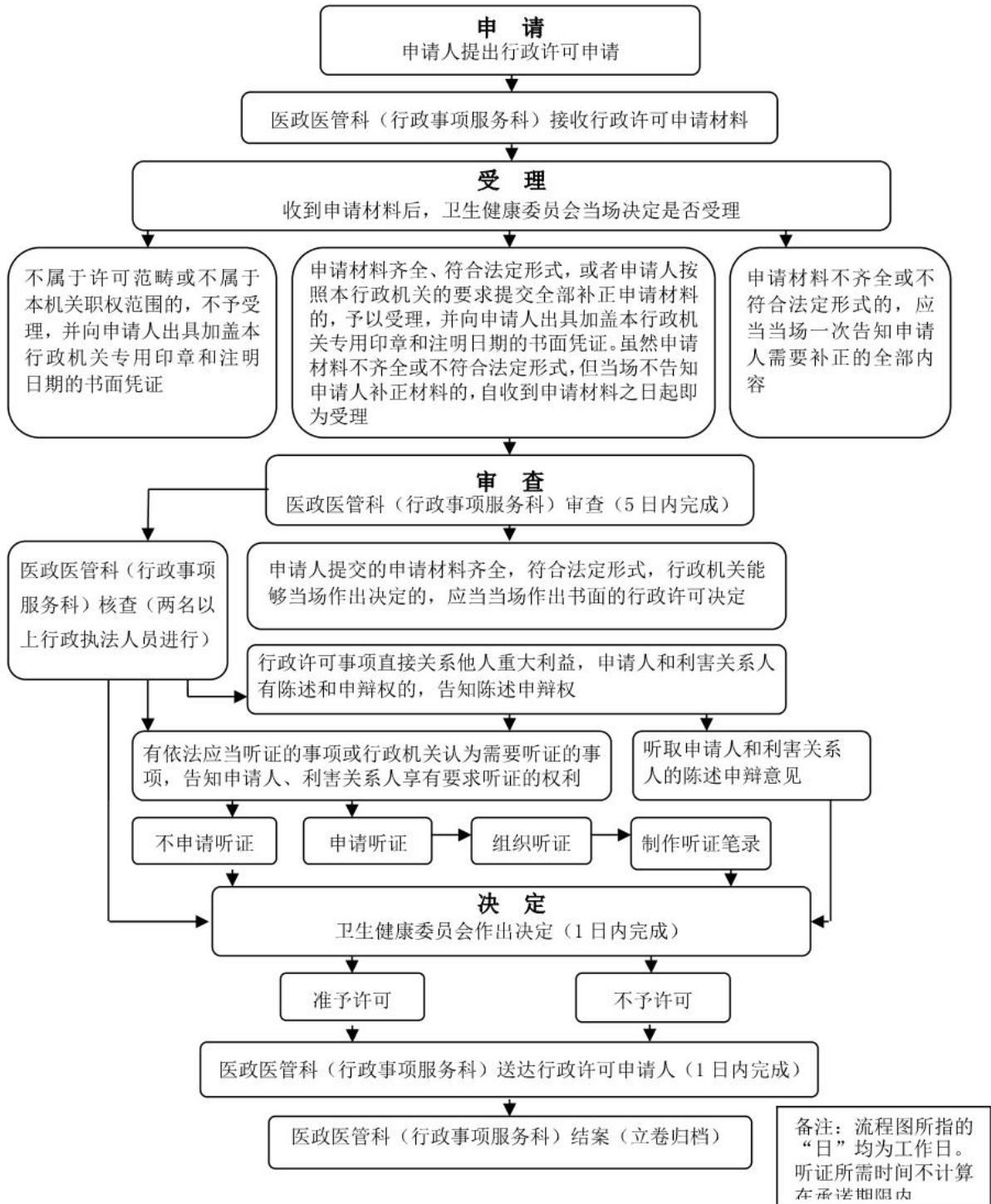


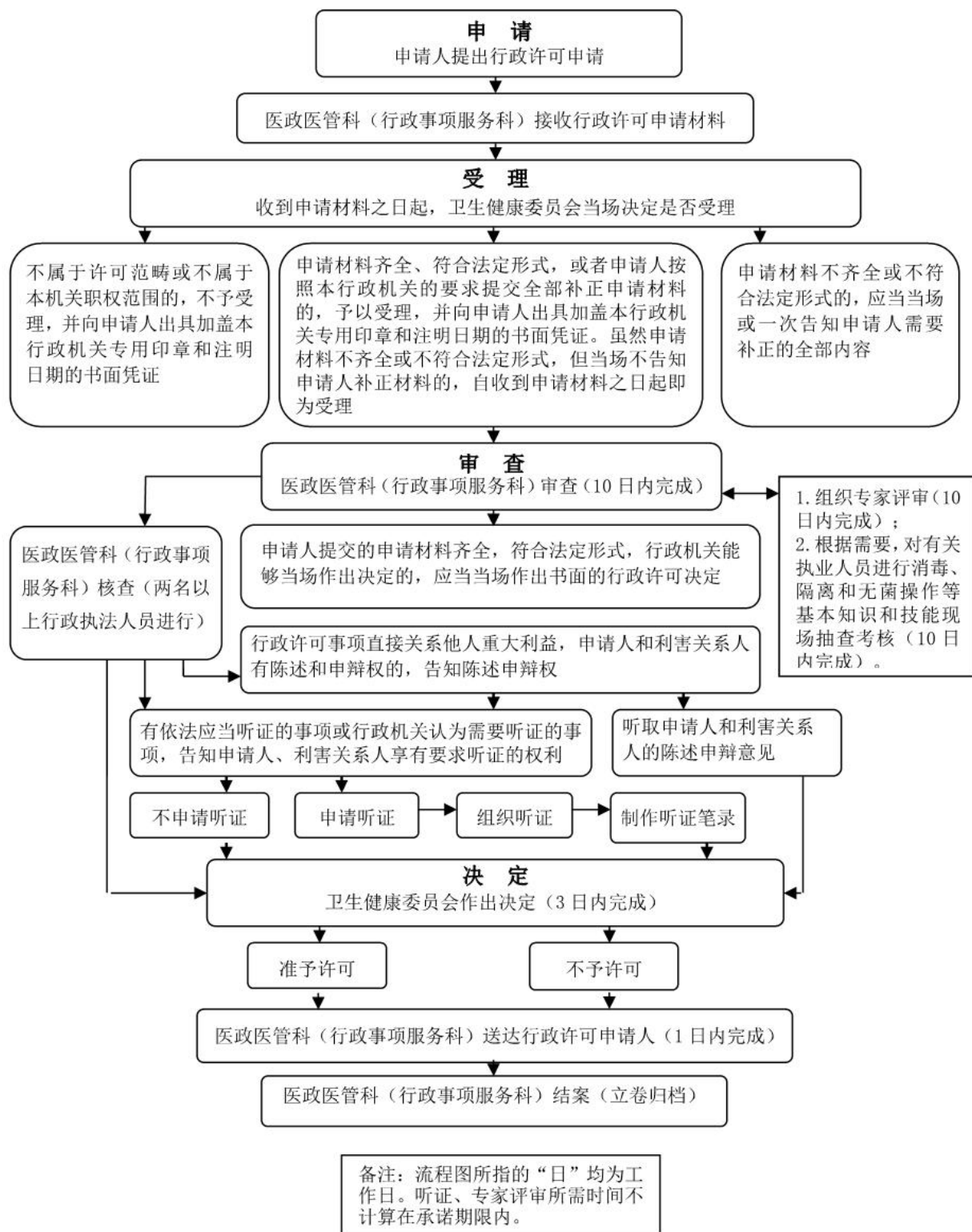
### 附件 3

## 卫生健康委员会行政职权运行流程图

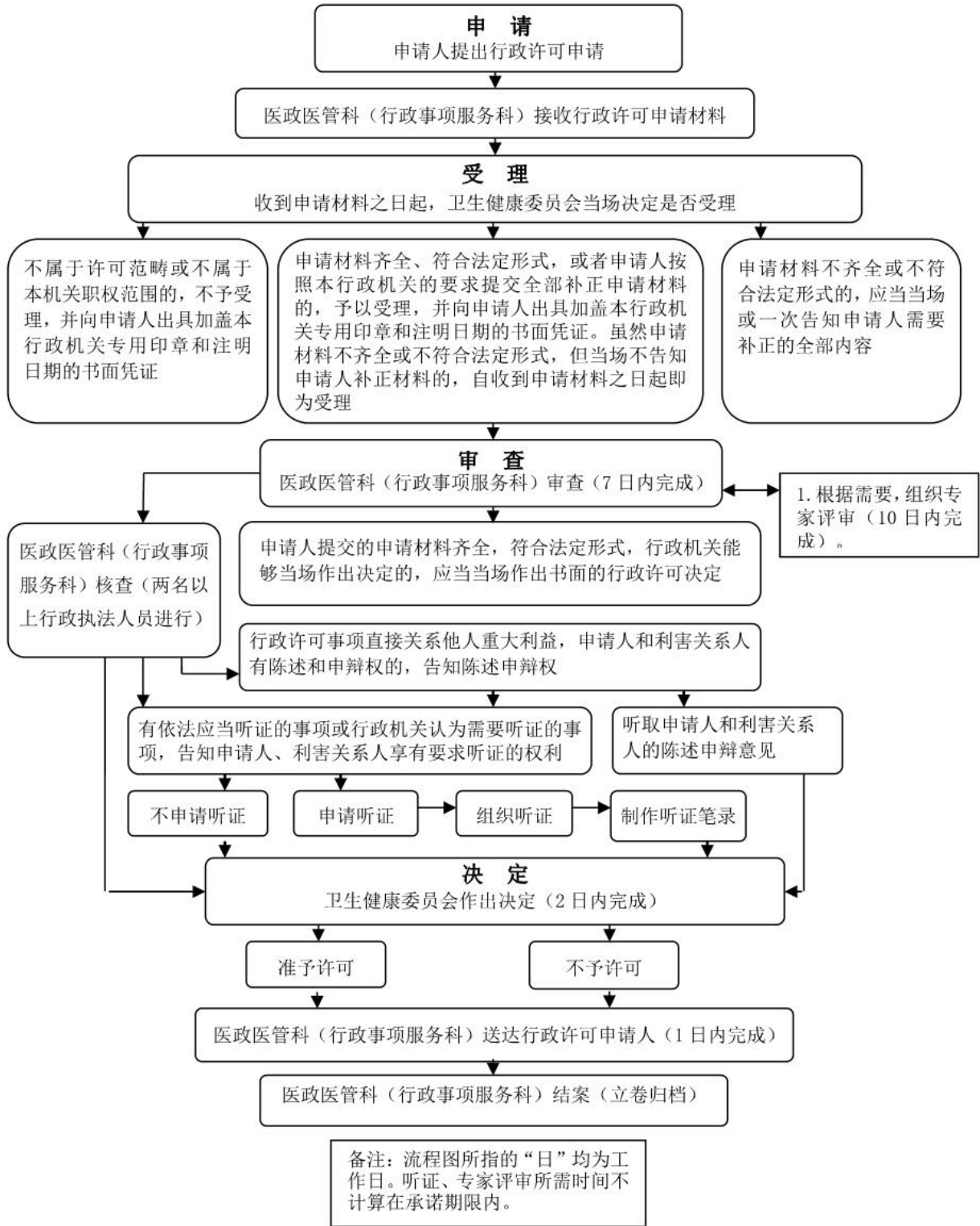
### 一、行政许可类 1. 医师执业许可等流程图（第 1.1-1.3）



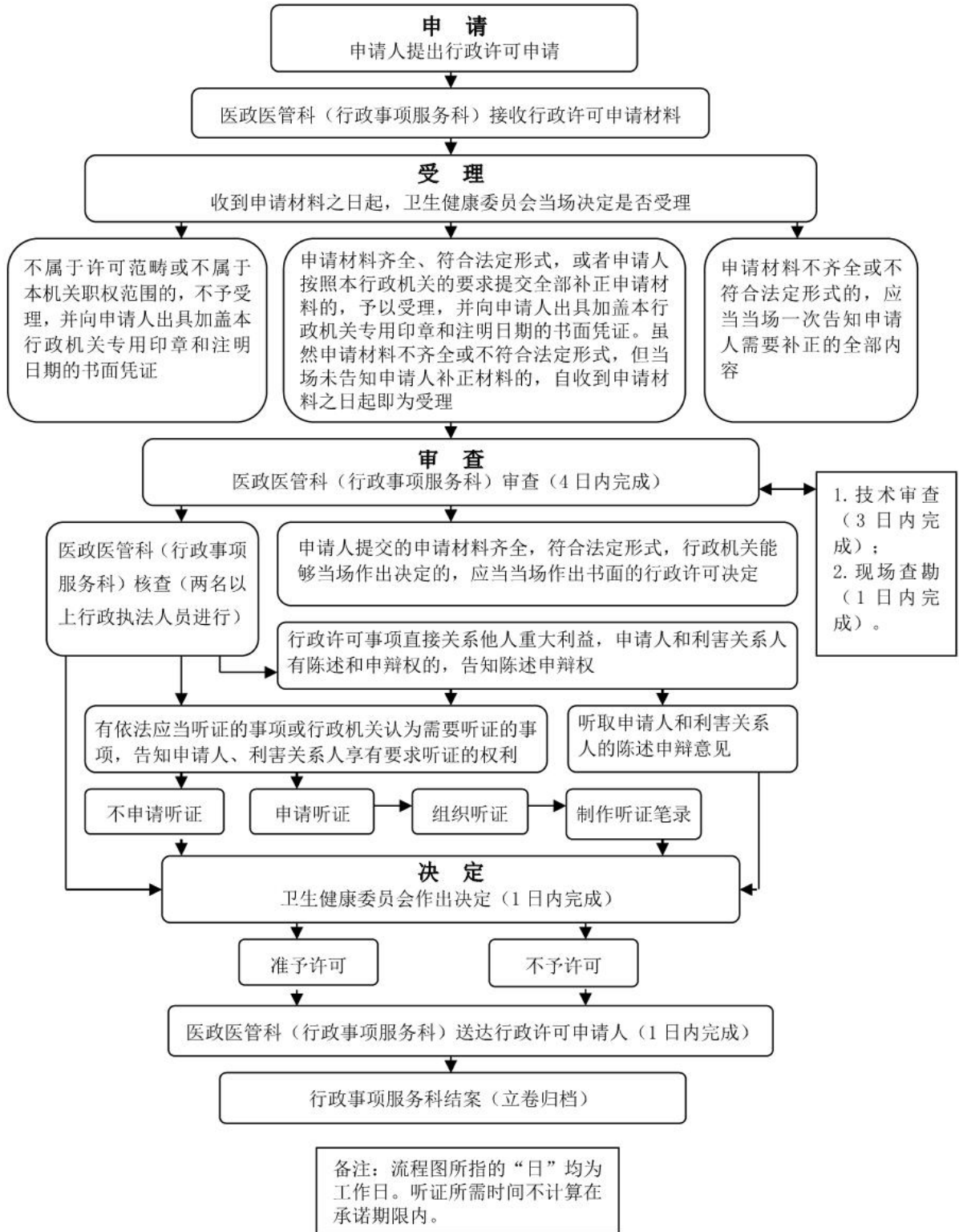
## 2.医疗机构设置与执业许可流程图（第2(1)--2(5)项）



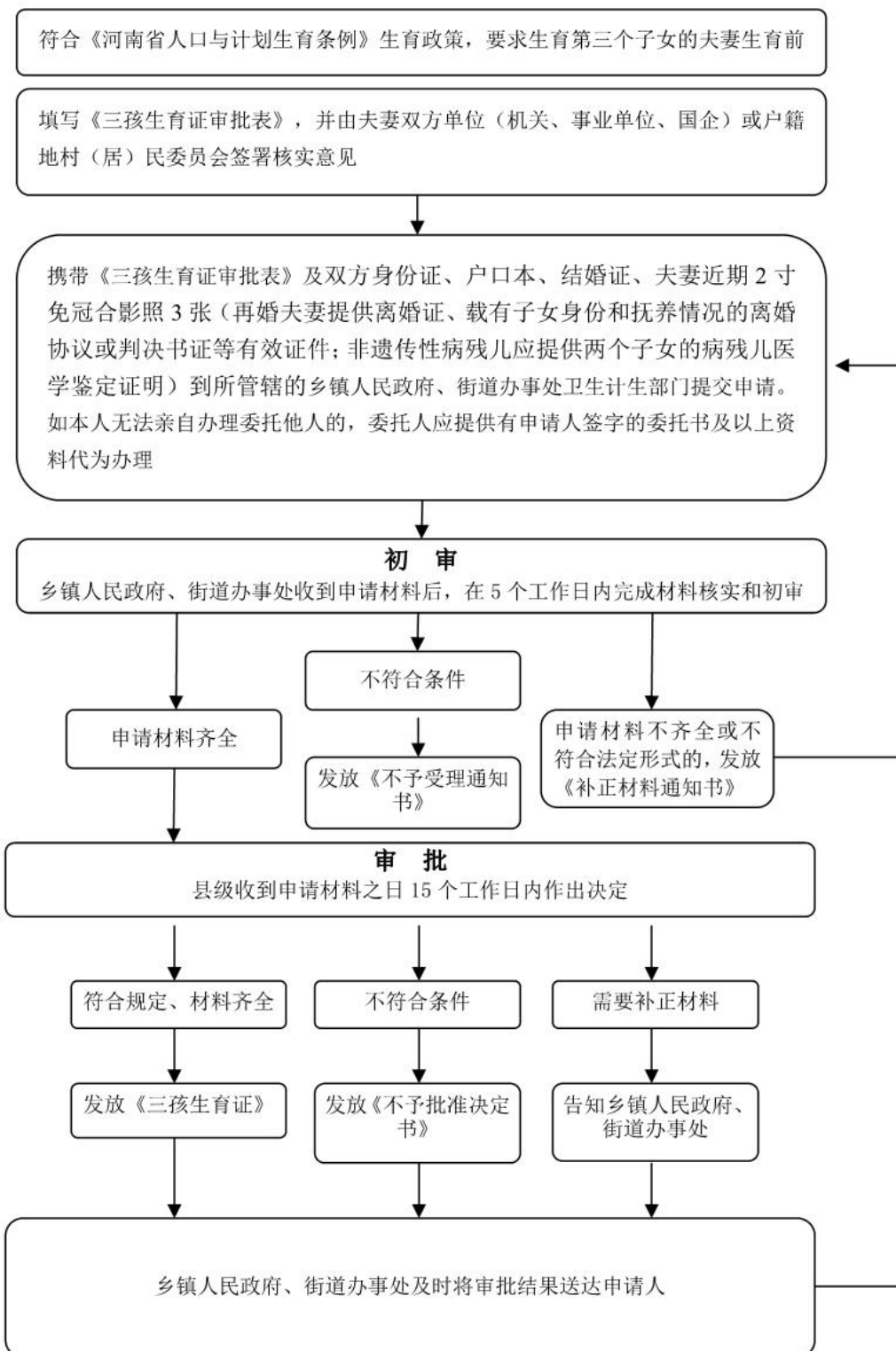
### 3.放射诊疗许可等流程图（第 3--4 项）



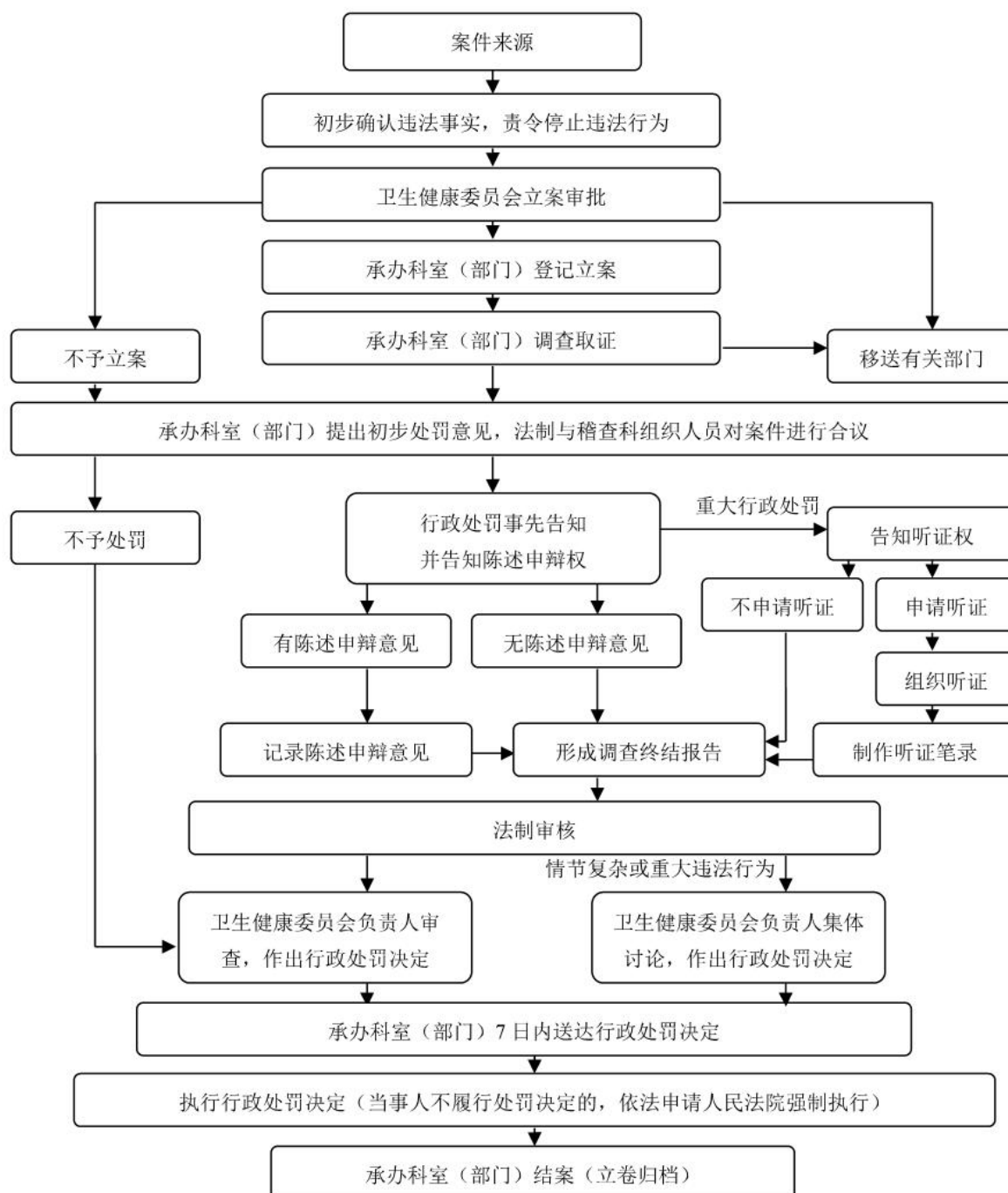
#### 4.公共场所卫生许可证核发等流程图（第 5-8 项）



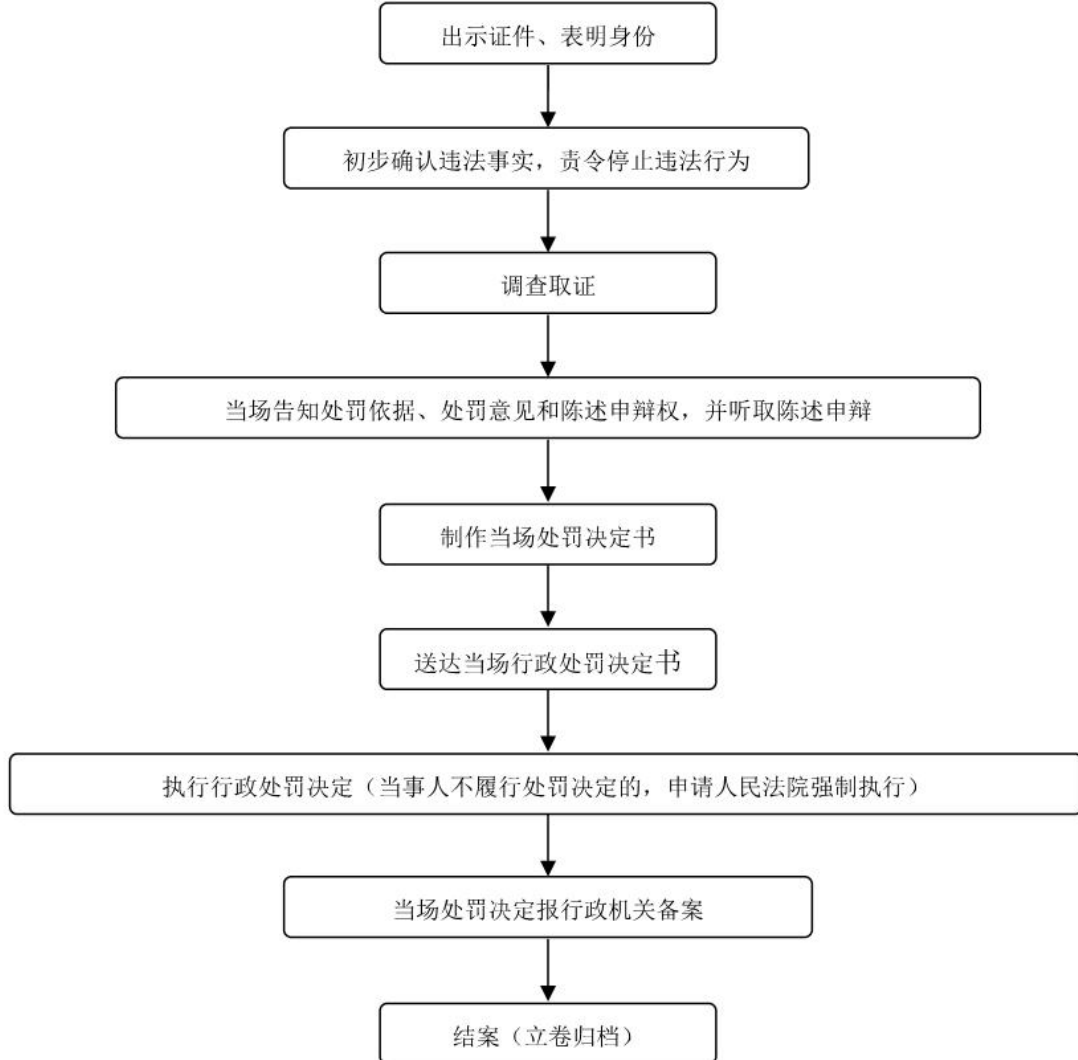
### 5、三孩生育证发放流程图（第7项）



## 二、行政处罚类 1.一般程序流程图（第 1-177 项）



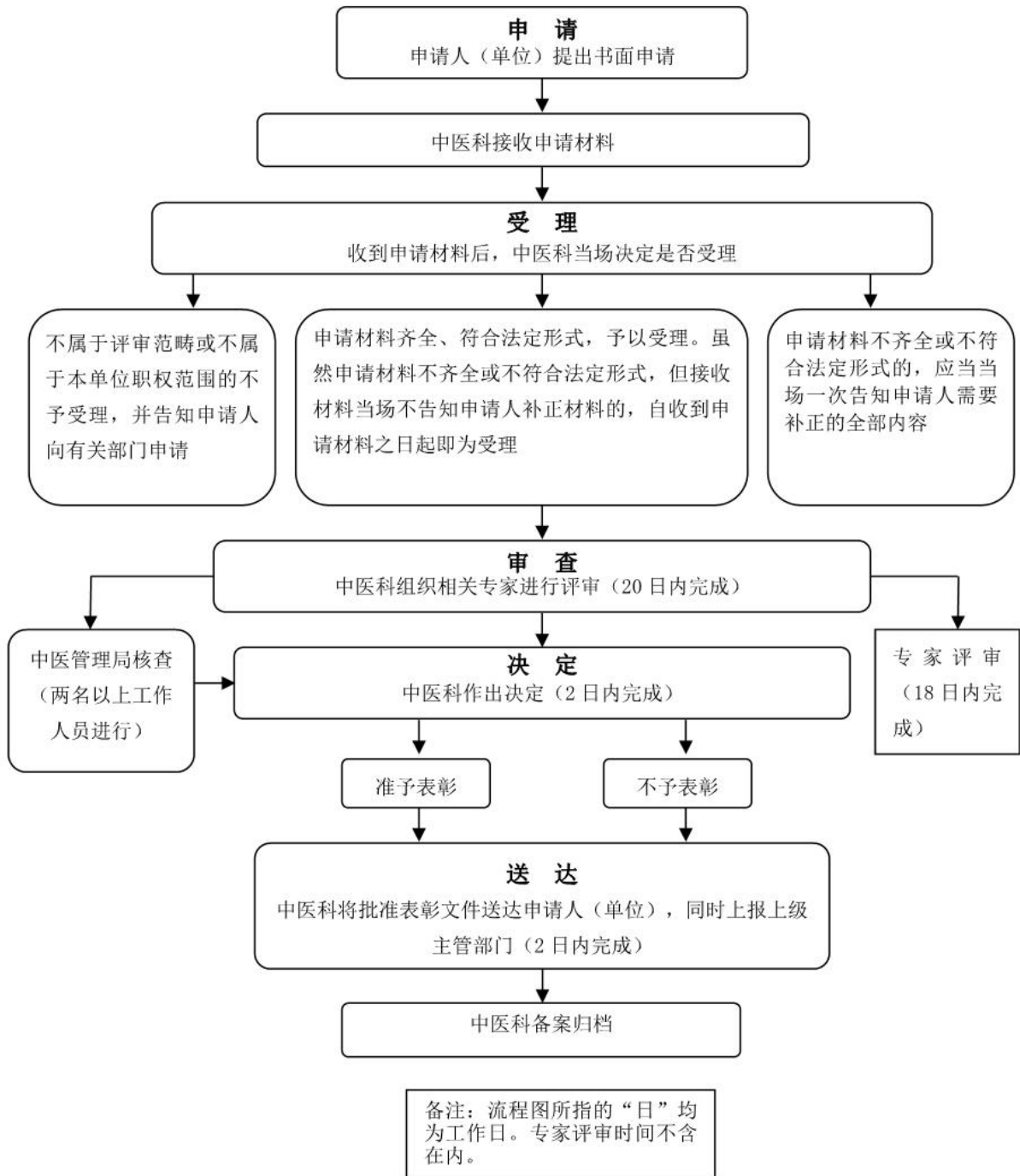
## 2.简易程序流程图



备注：违法事实确凿并有法定依据，对公民处以五十元以下、对法人或者其他组织处以一千元以下罚款或者警告的行政处罚，当场作出行政处罚决定的，适用本图。

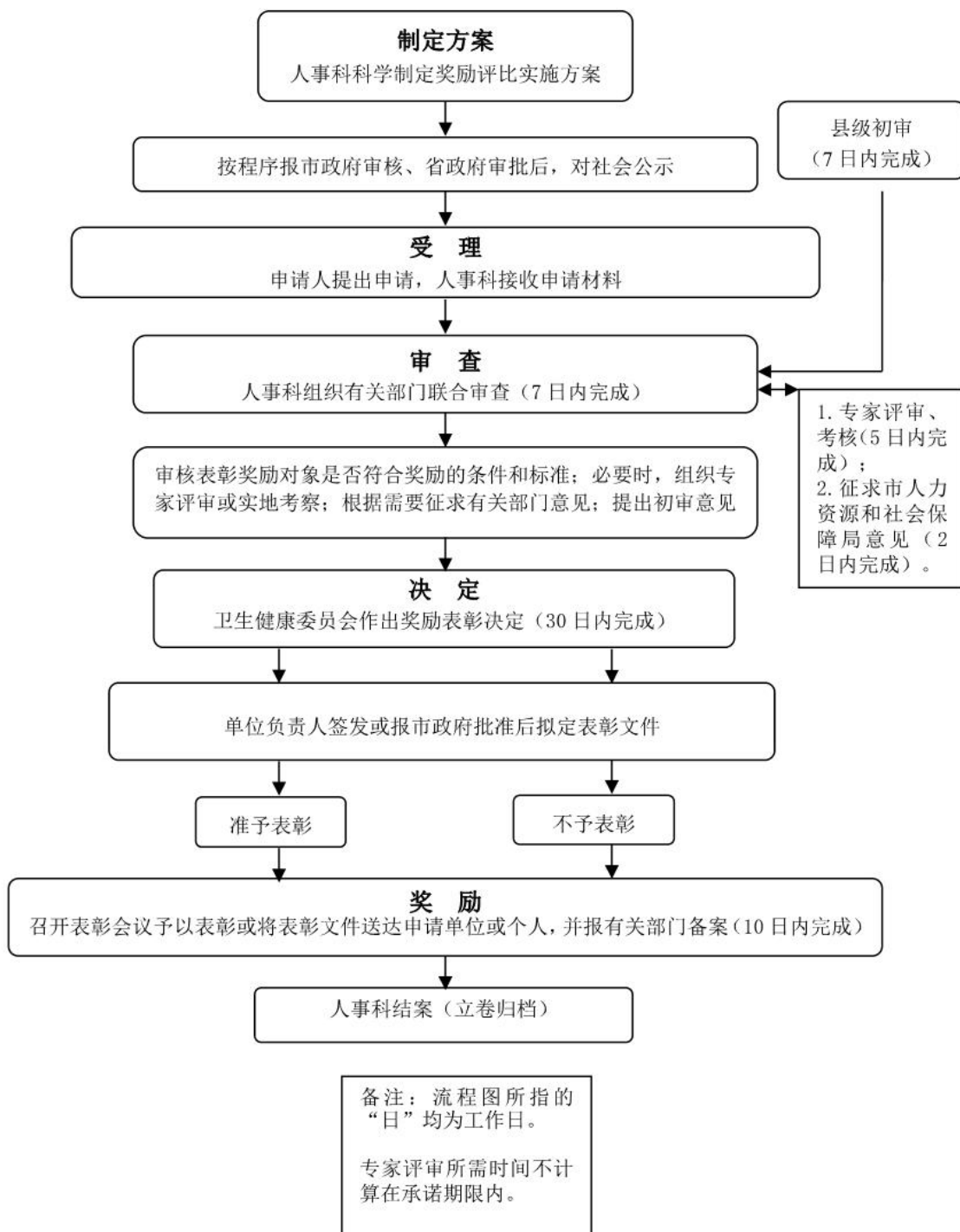
### 三、行政奖励类

#### 1. 中青年名医、民间名中医表彰等流程图（第1、2项）

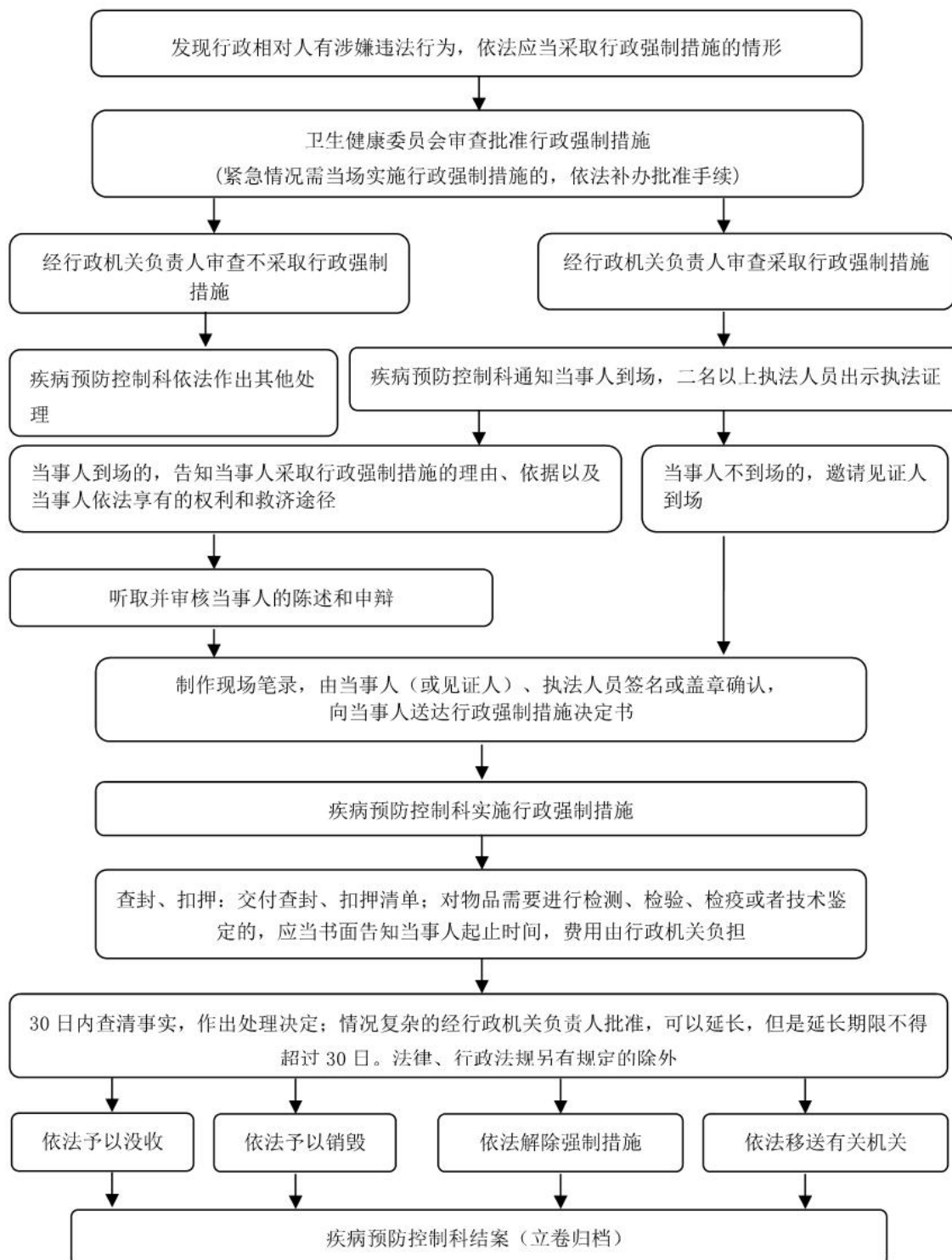




## 2.年度人口和计划生育先进集体和个人流程图（第3项）

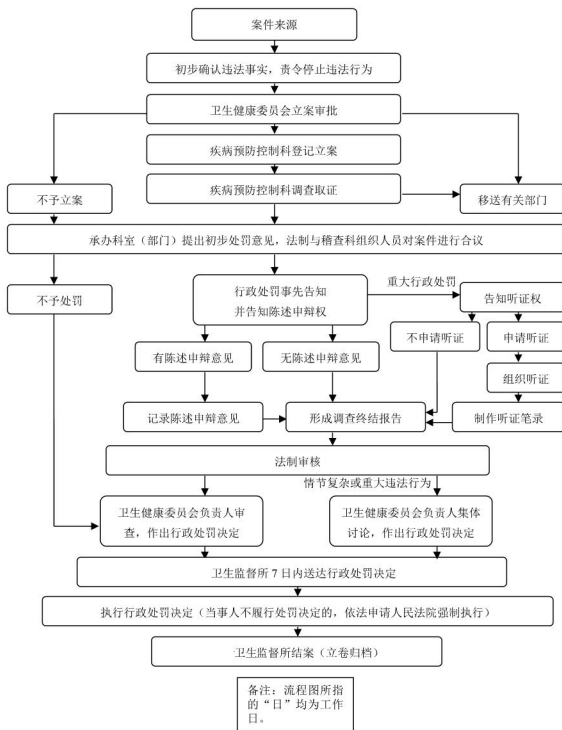


#### 四、行政强制类 1.封闭或封存被传染病病原体污染的公共饮用水源、食品以及相关物品等流程图（第 1-5 项）



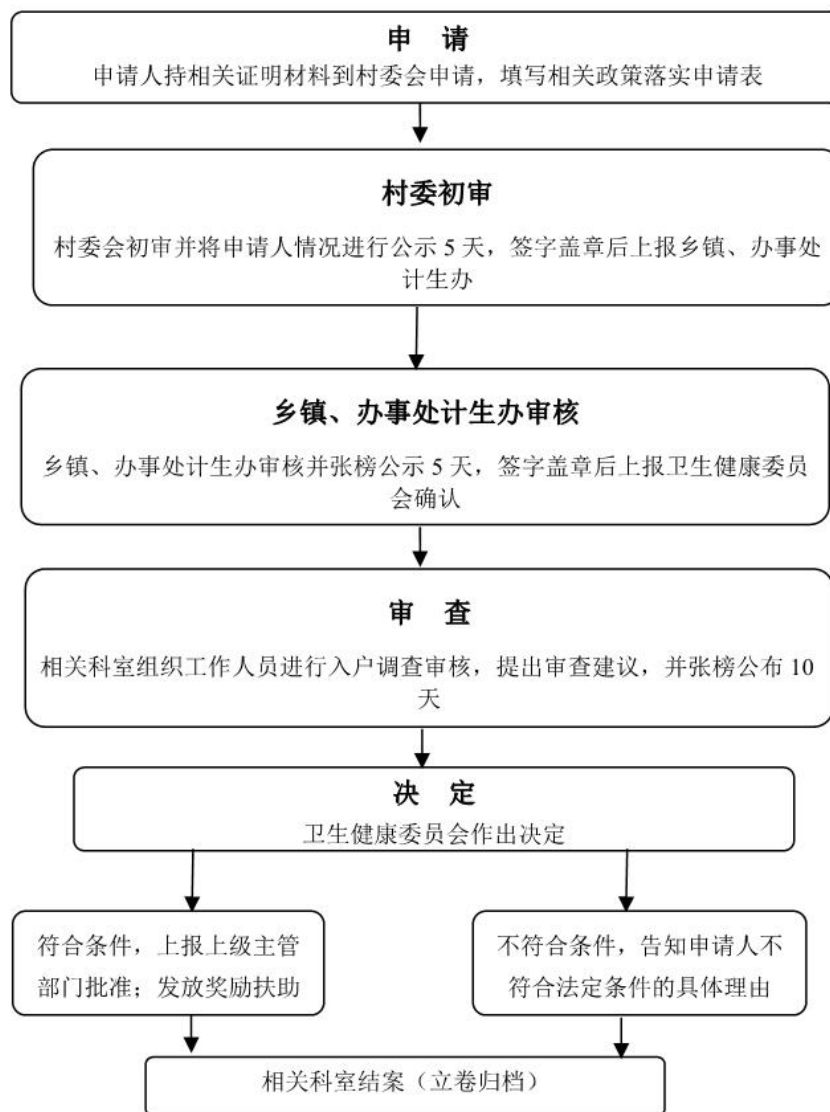
## 五、行政征收

### 1. 社会抚养费征收



## 六、行政给付

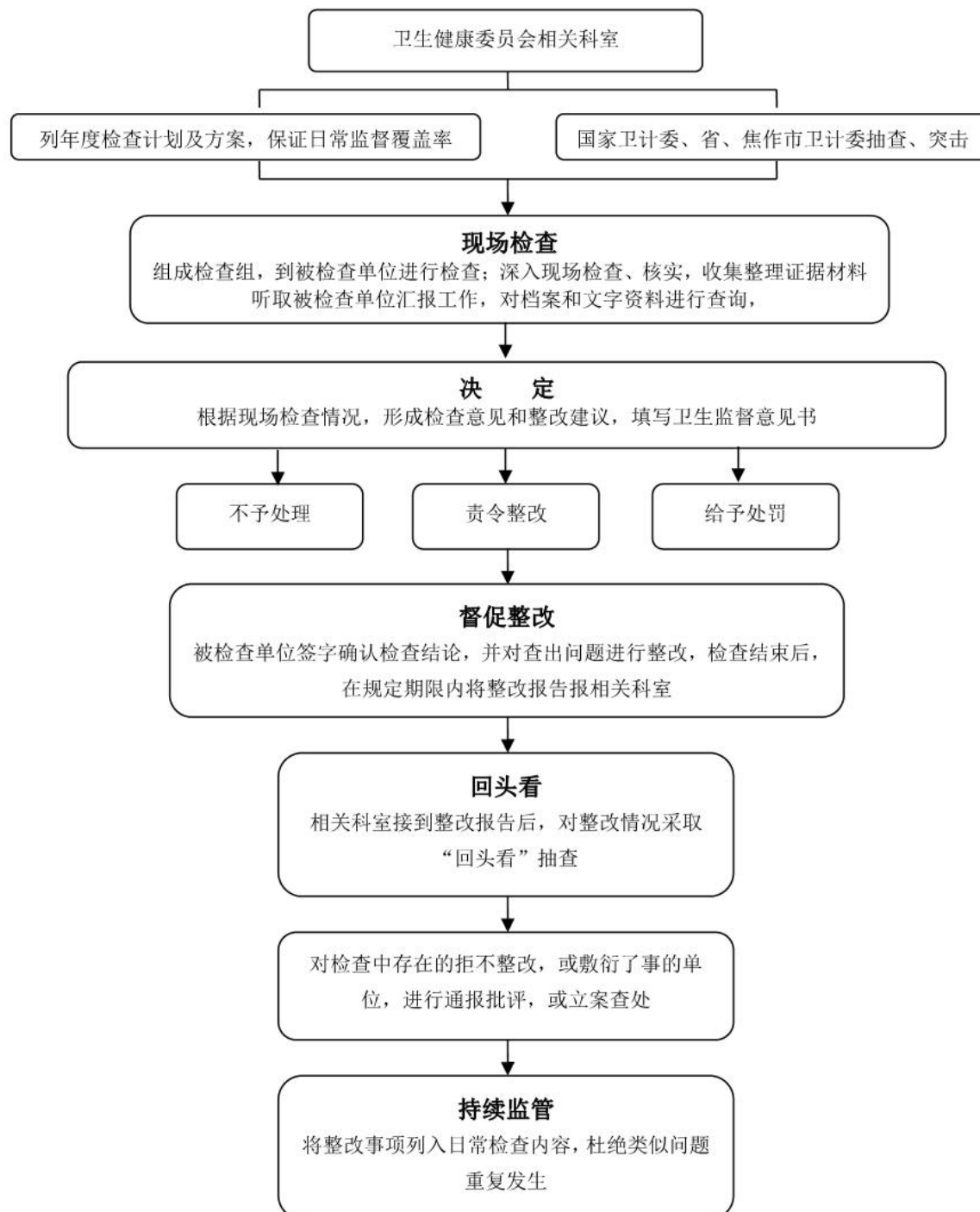
### 1. 困难家庭救助金给付等流程图（第 1-5 项）



备注：流程图所指的“日”均为工作日。

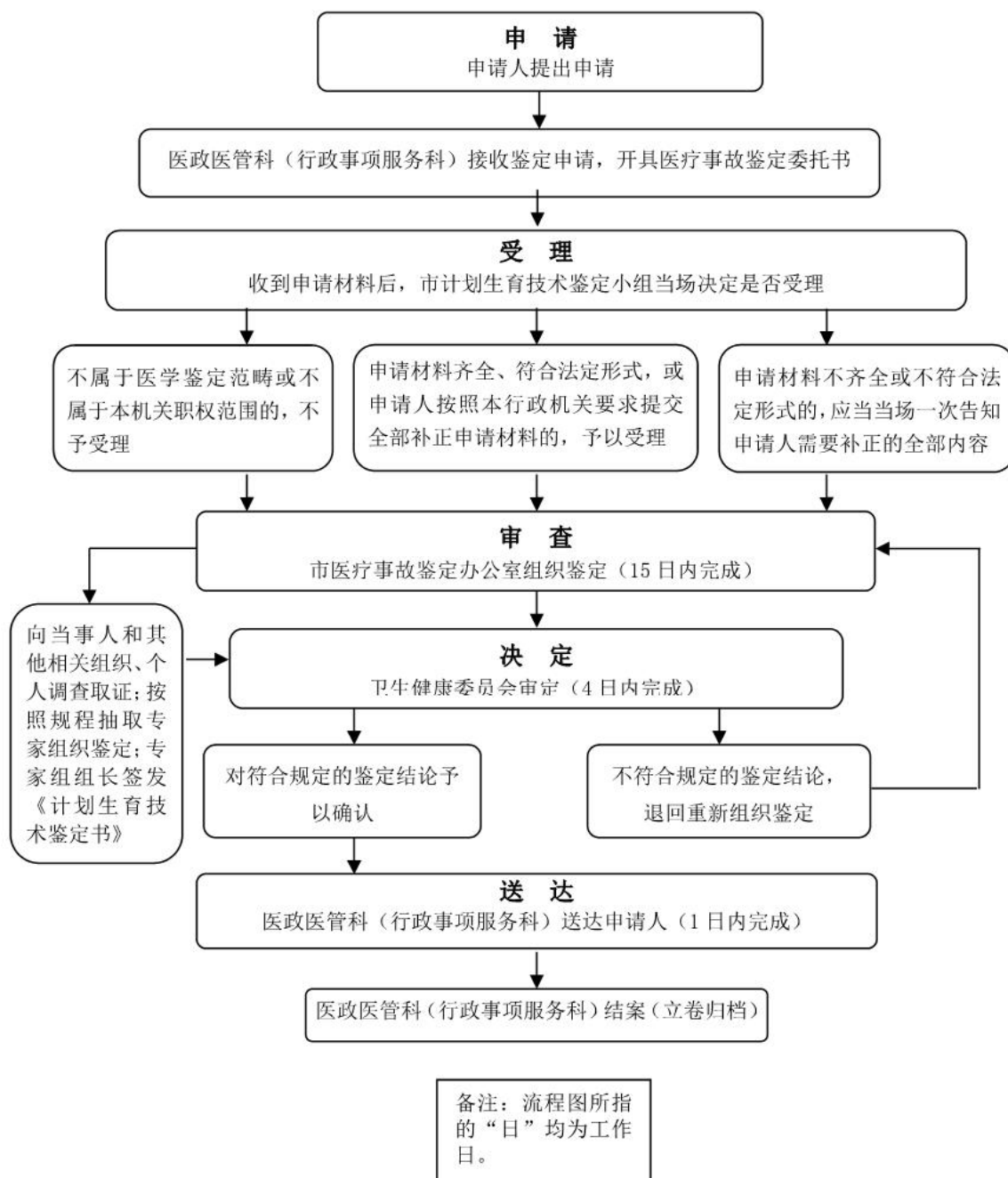
## 七、行政检查类

### 1. 医疗机构执业活动等监督检查流程图（第 1-12 项）

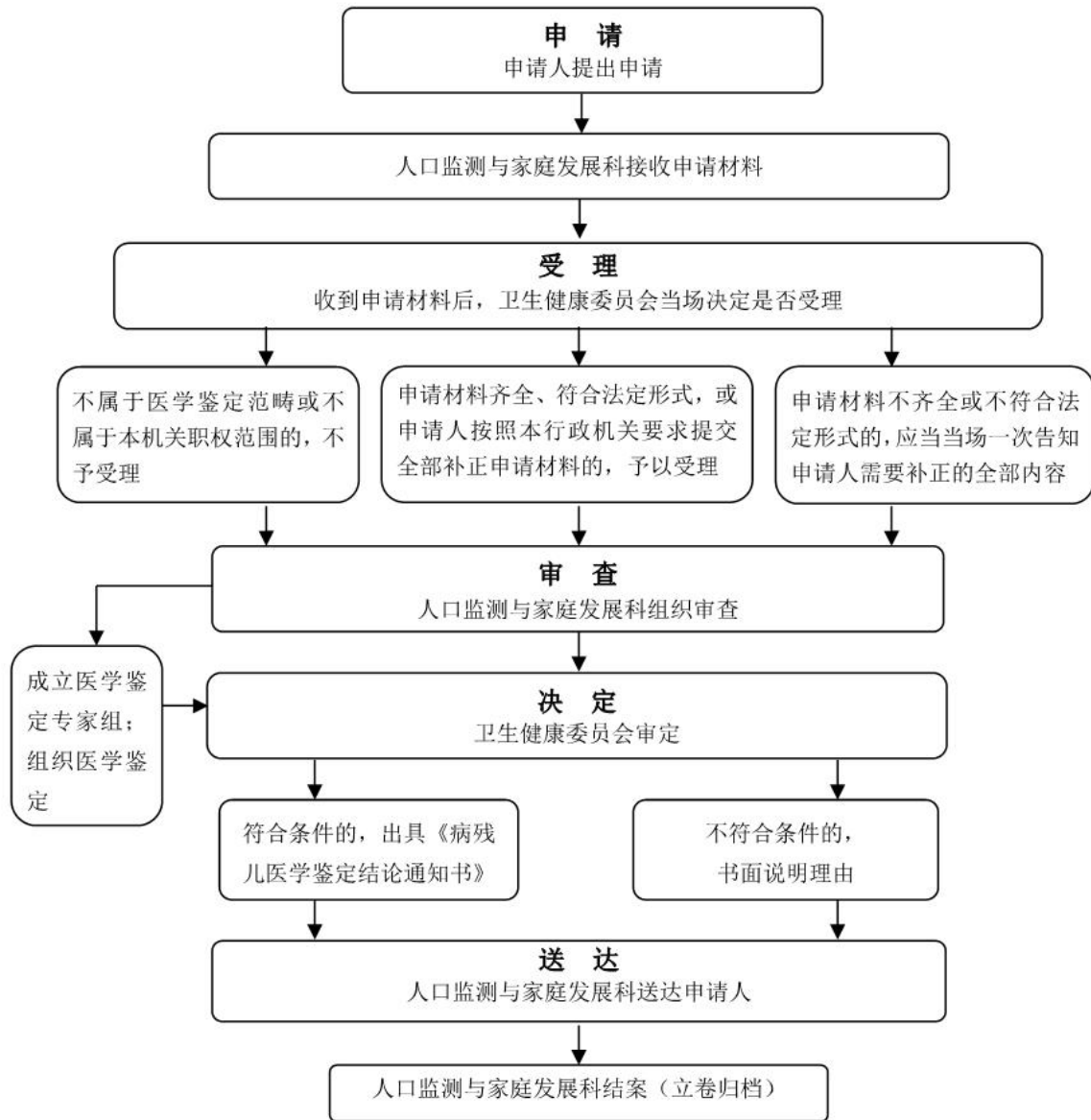


## 八、行政确认类

### 1. 计划生育手术并发症医学鉴定流程图（第1项）

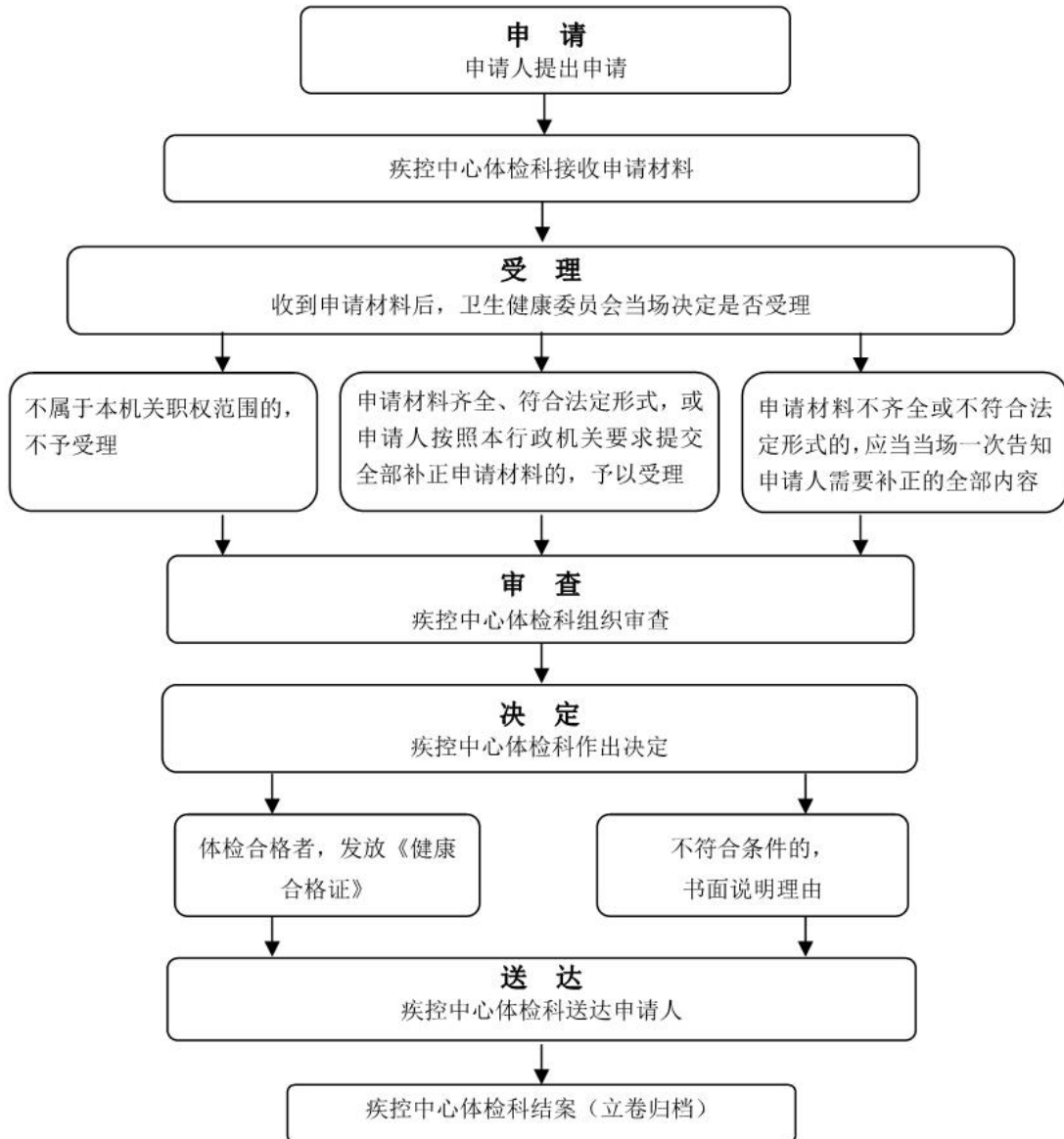


## 2.病残儿医学鉴定（第2项）



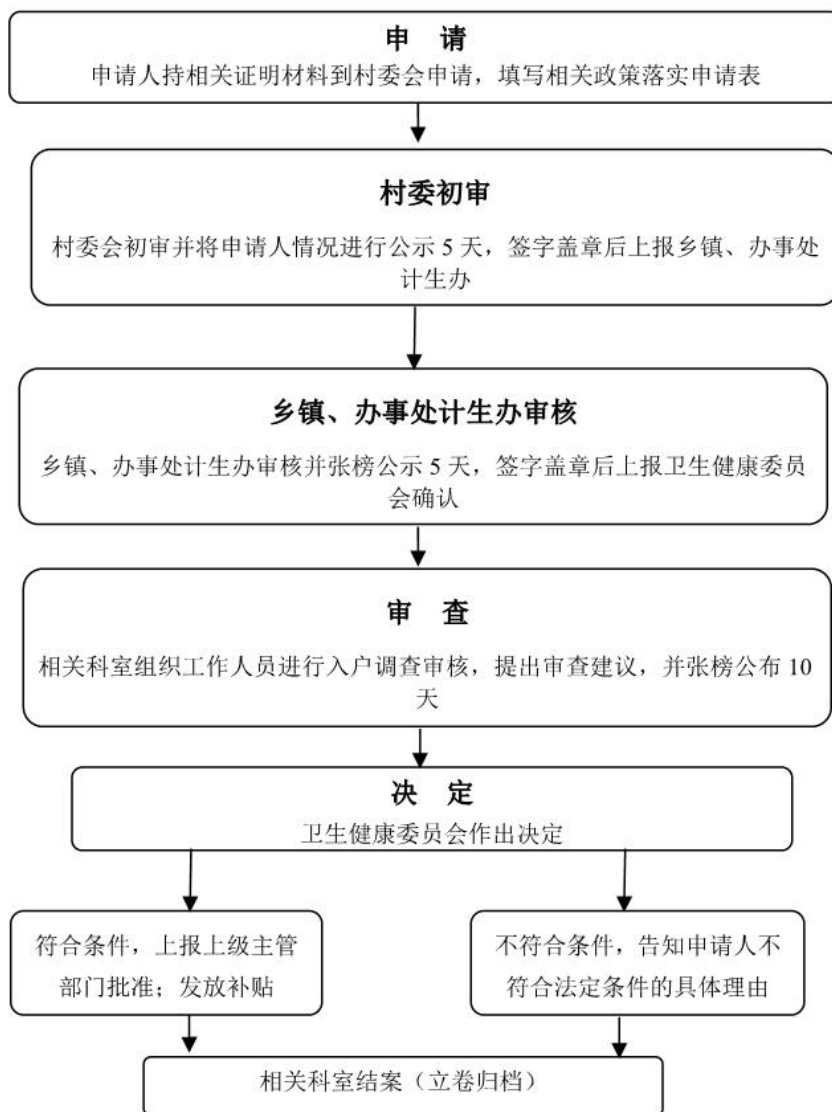
备注：流程图所  
指的“日”均为  
工作日。

九、其他职权类 1.从业人员健康证办理流程图（第1项）



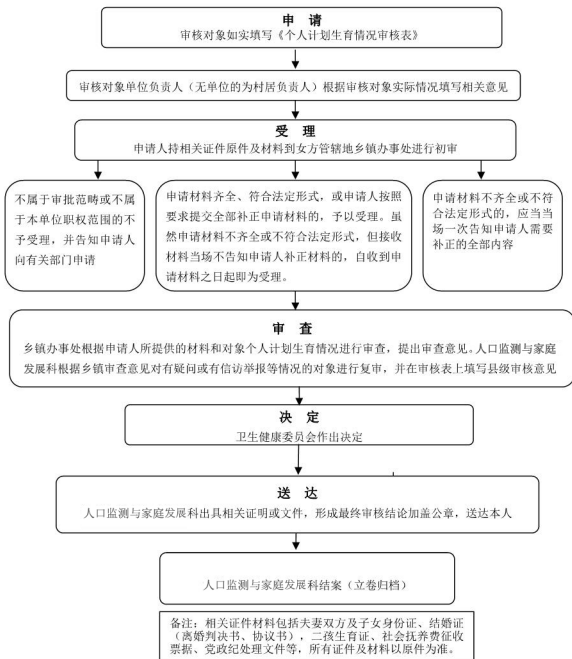


## 2 计生家庭中招加分等流程图（第 2—5 项）

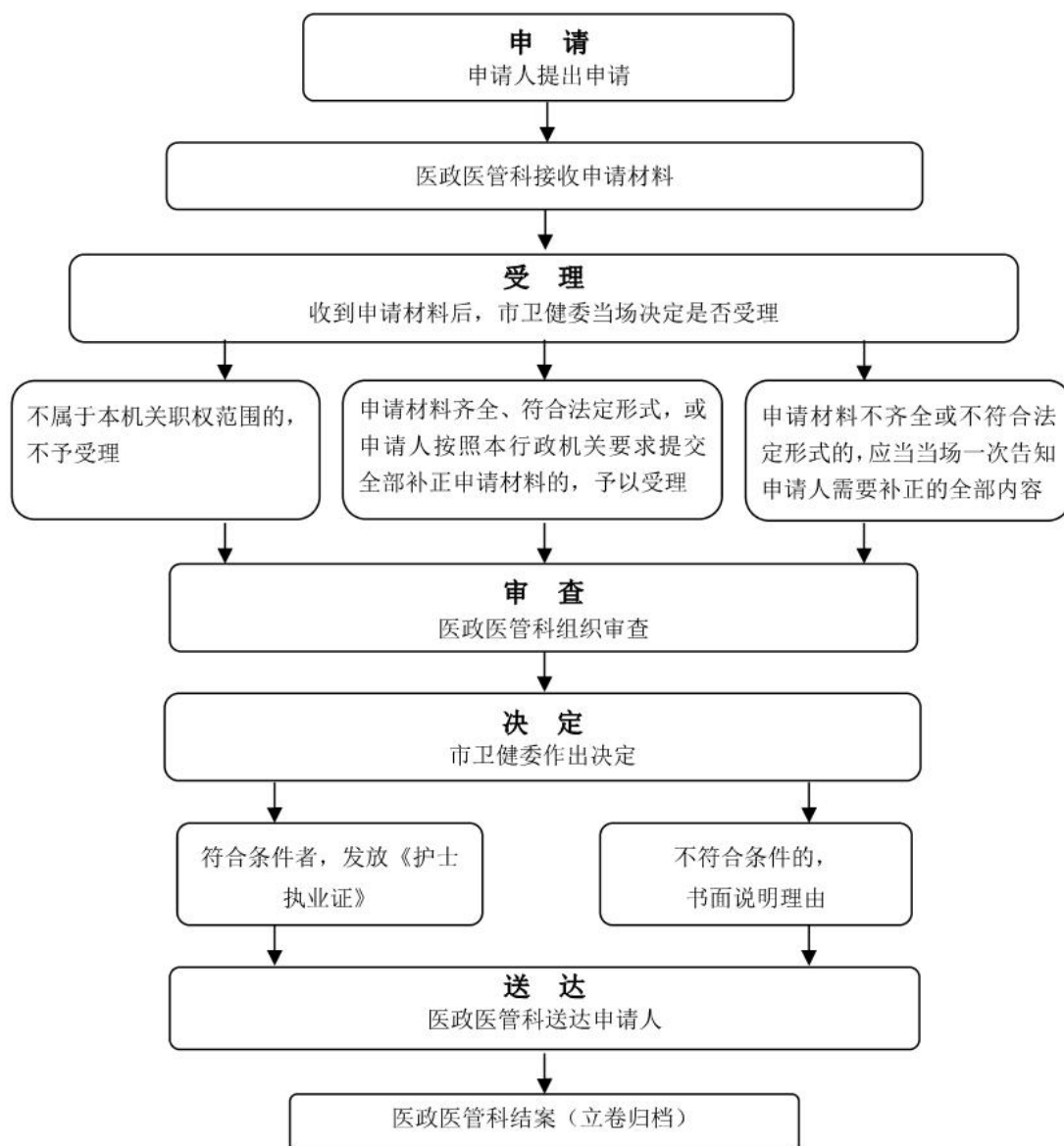


备注：流程图所指的“日”均为工作日。

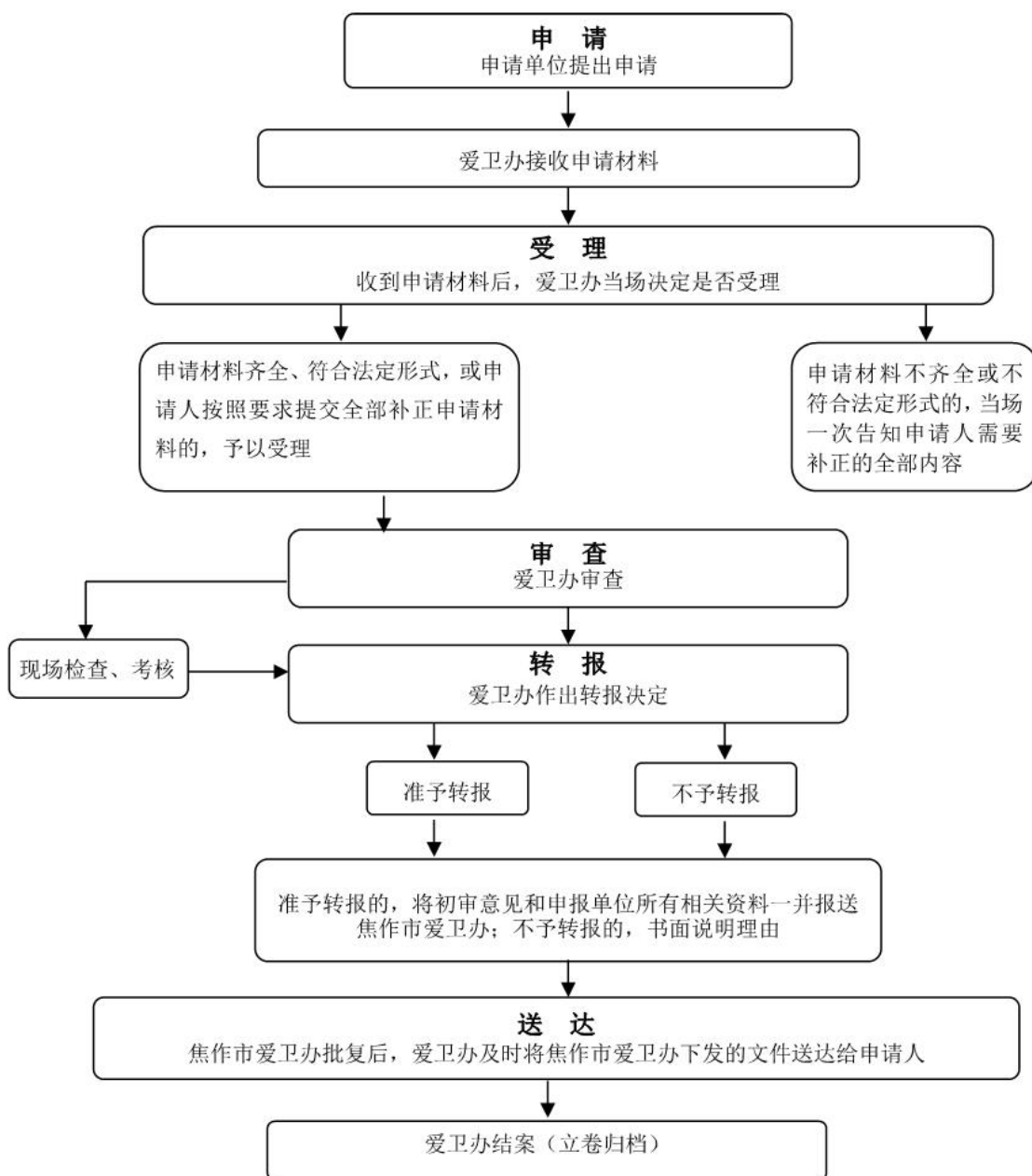
### 3、计划生育情况审查流程图（第6项）



#### 4.护士执业注册办理流程图（第7项）



## 5. 市级卫生先进单位、村和居民小区审核流程图（第8项）



## 6. 职业病危害项目申报受理流程图（第9项）

