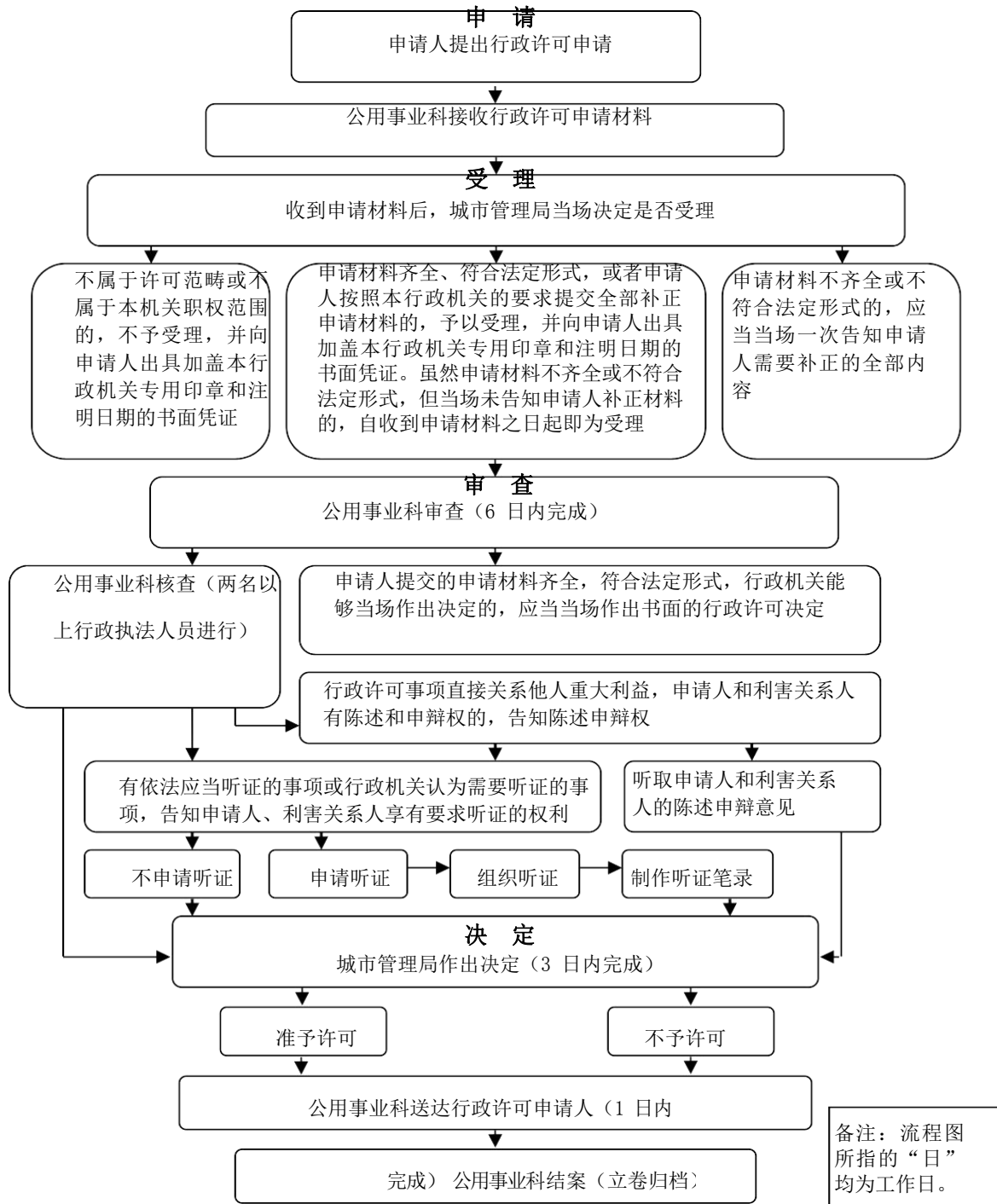


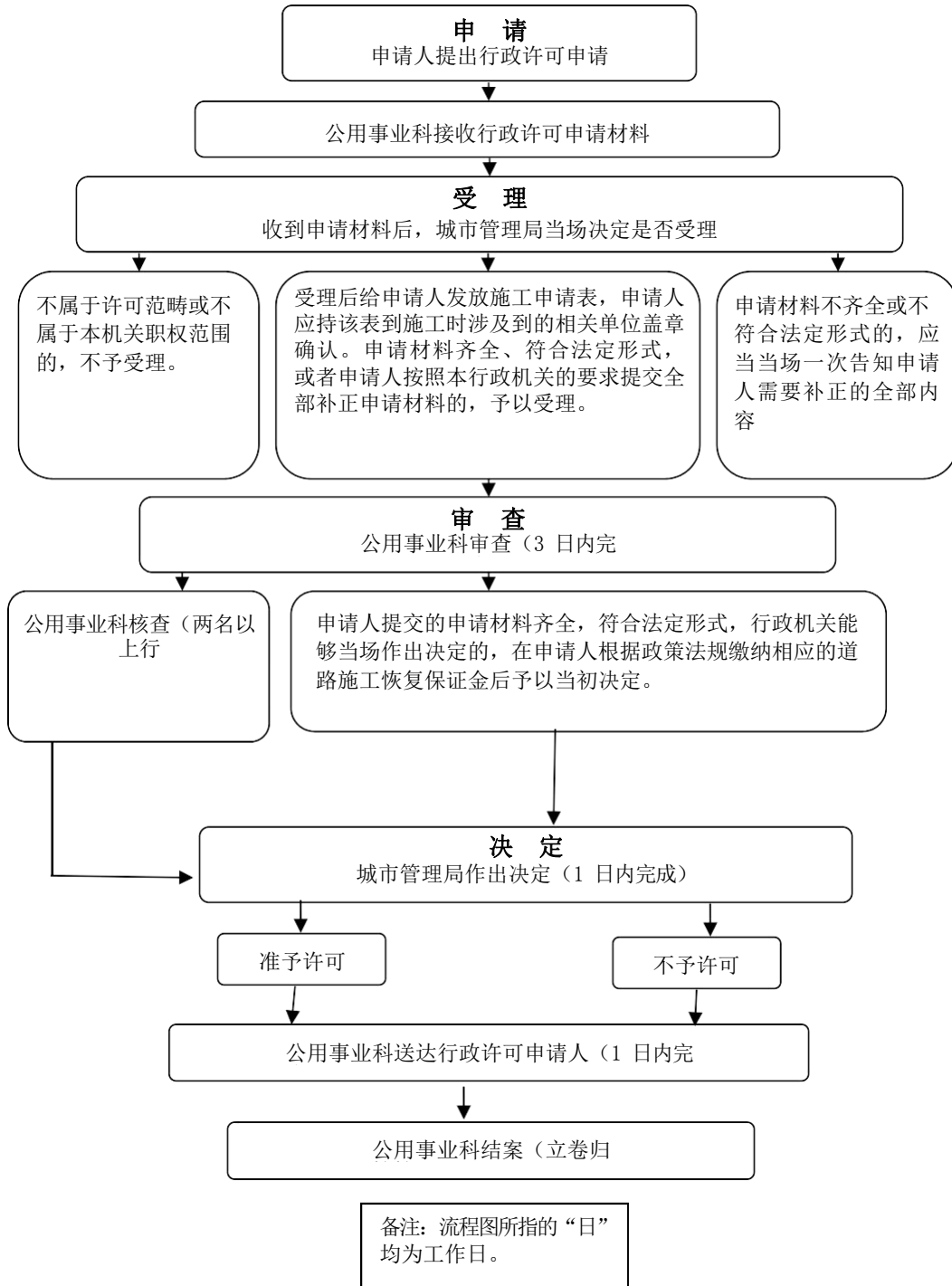
# 孟州市城市管理局行政职权运行流程图

## 一、行政许可类

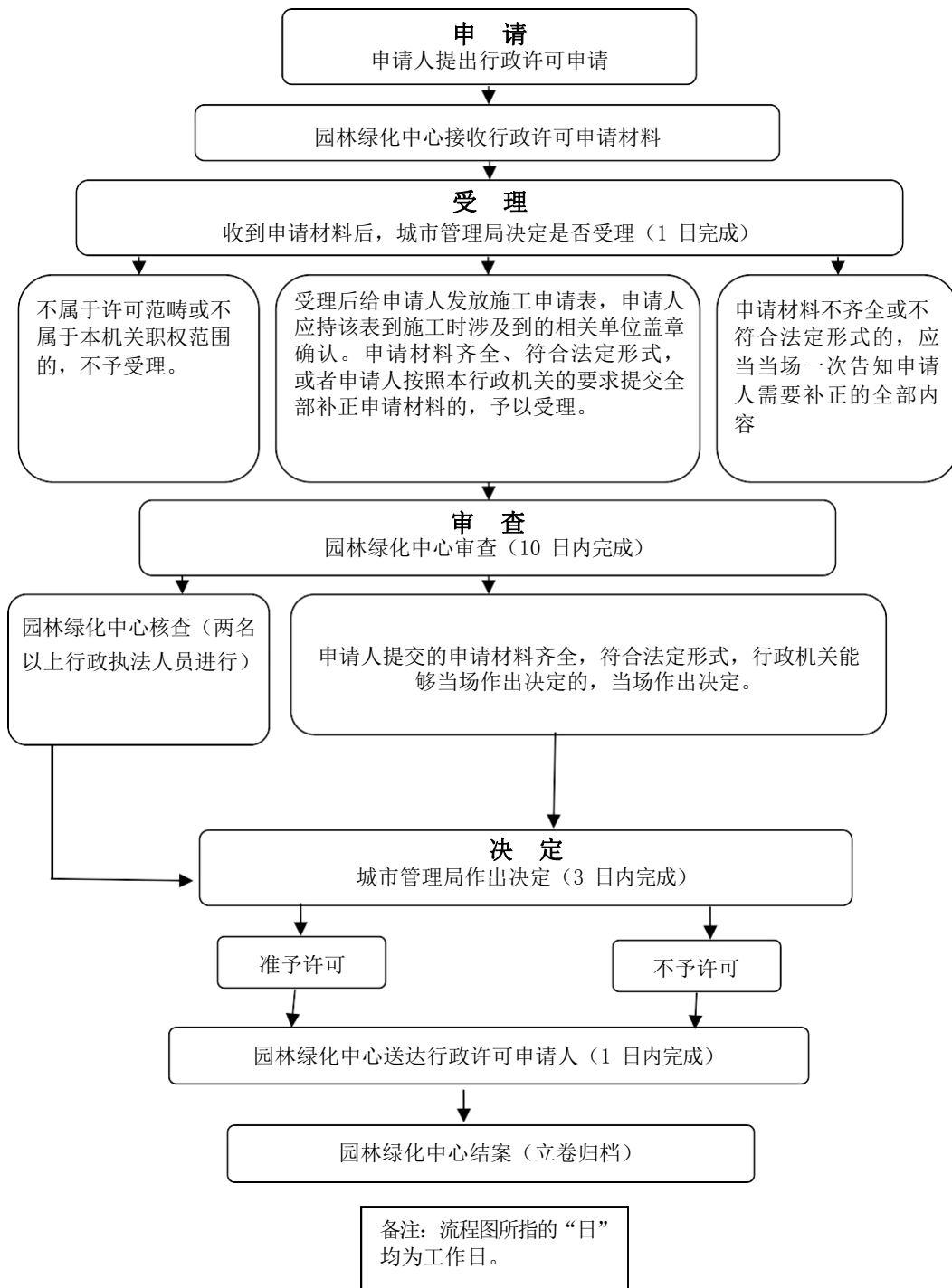
### 1. 燃气设施改动审批、燃气经营许可流程图



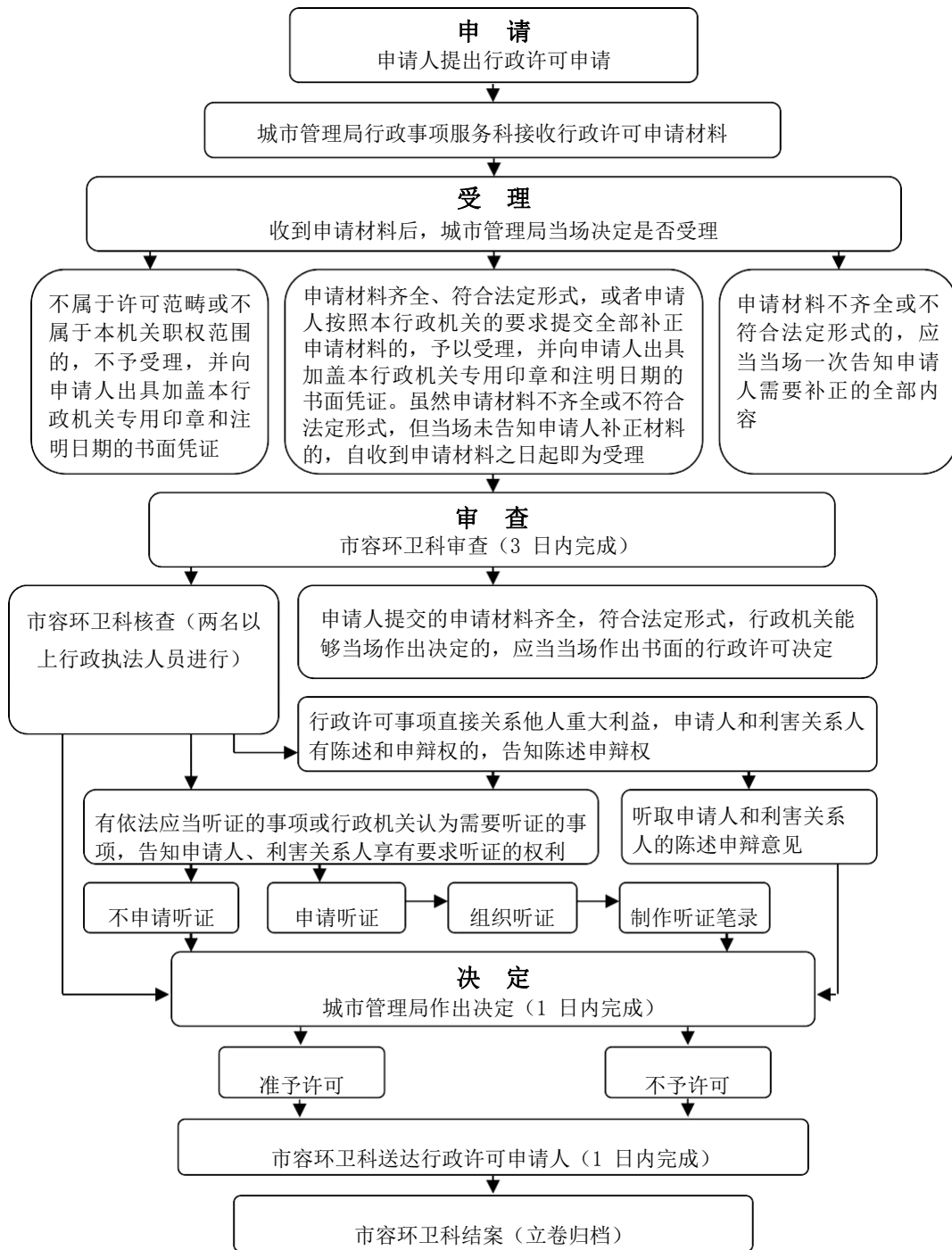
## 2. 挖掘城市道路施工审批流程图



3. 砍伐、移植城市树木审批，绿化工程设计方案审批，临时占用城市绿化用地审批，改变绿化规划、绿化用地的使用性质审批流程图

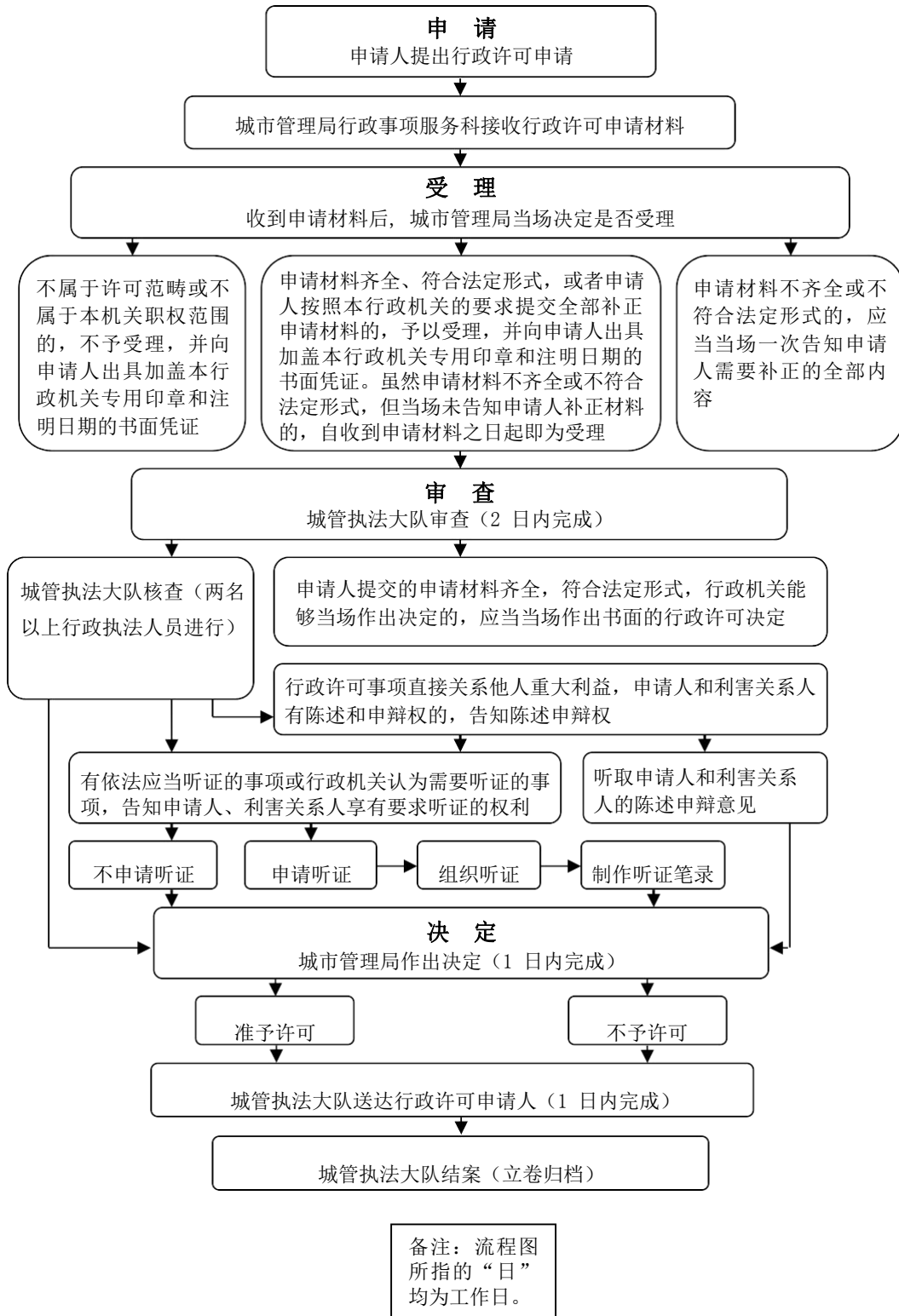


#### 4.城区户外广告和标牌设置审批流程图

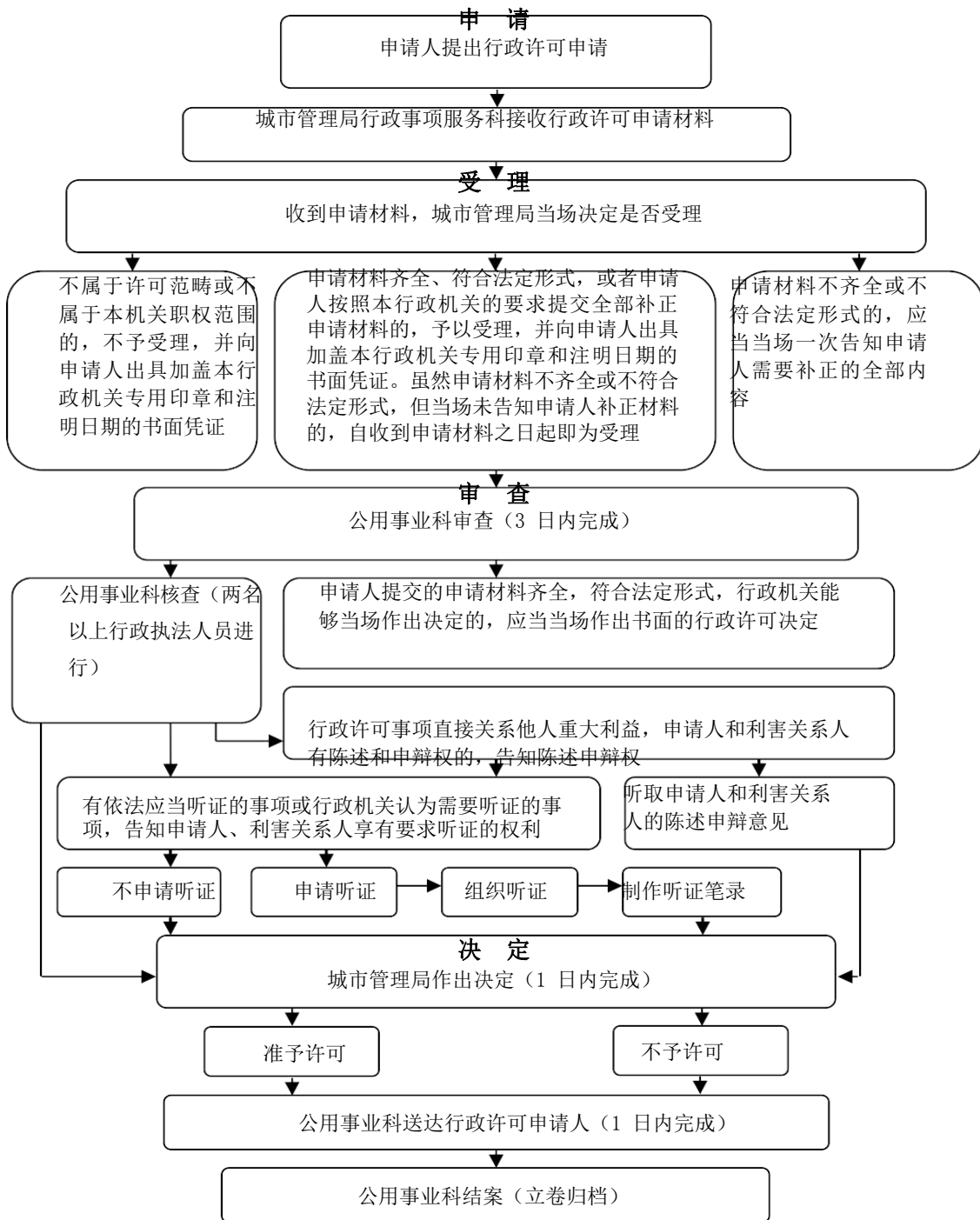


备注：流程图  
所指的“日”  
均为工作日。

## 5. 占用城市道路和沿街两侧场所等审批流程图

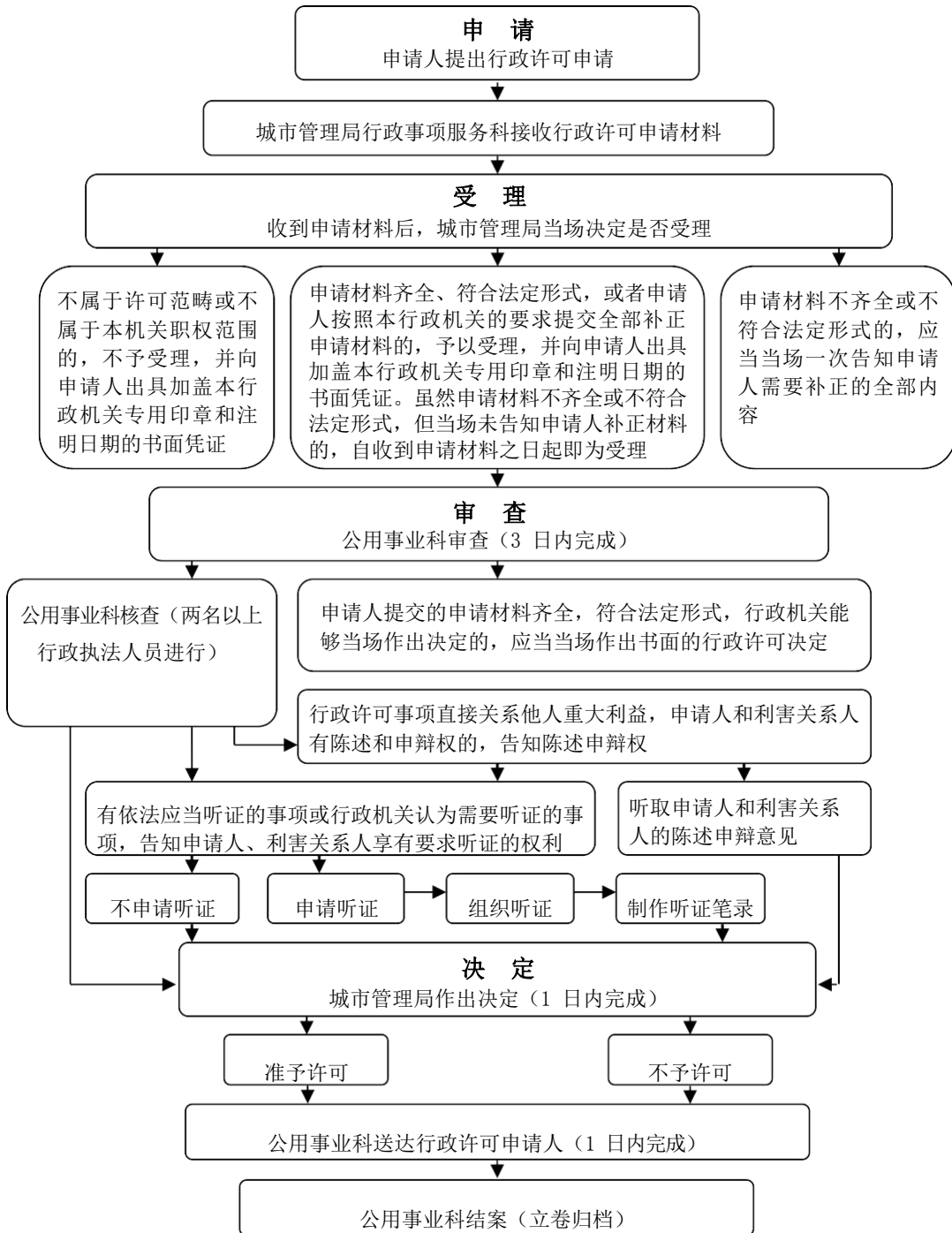


## 6.城市建筑垃圾处置核准流程图



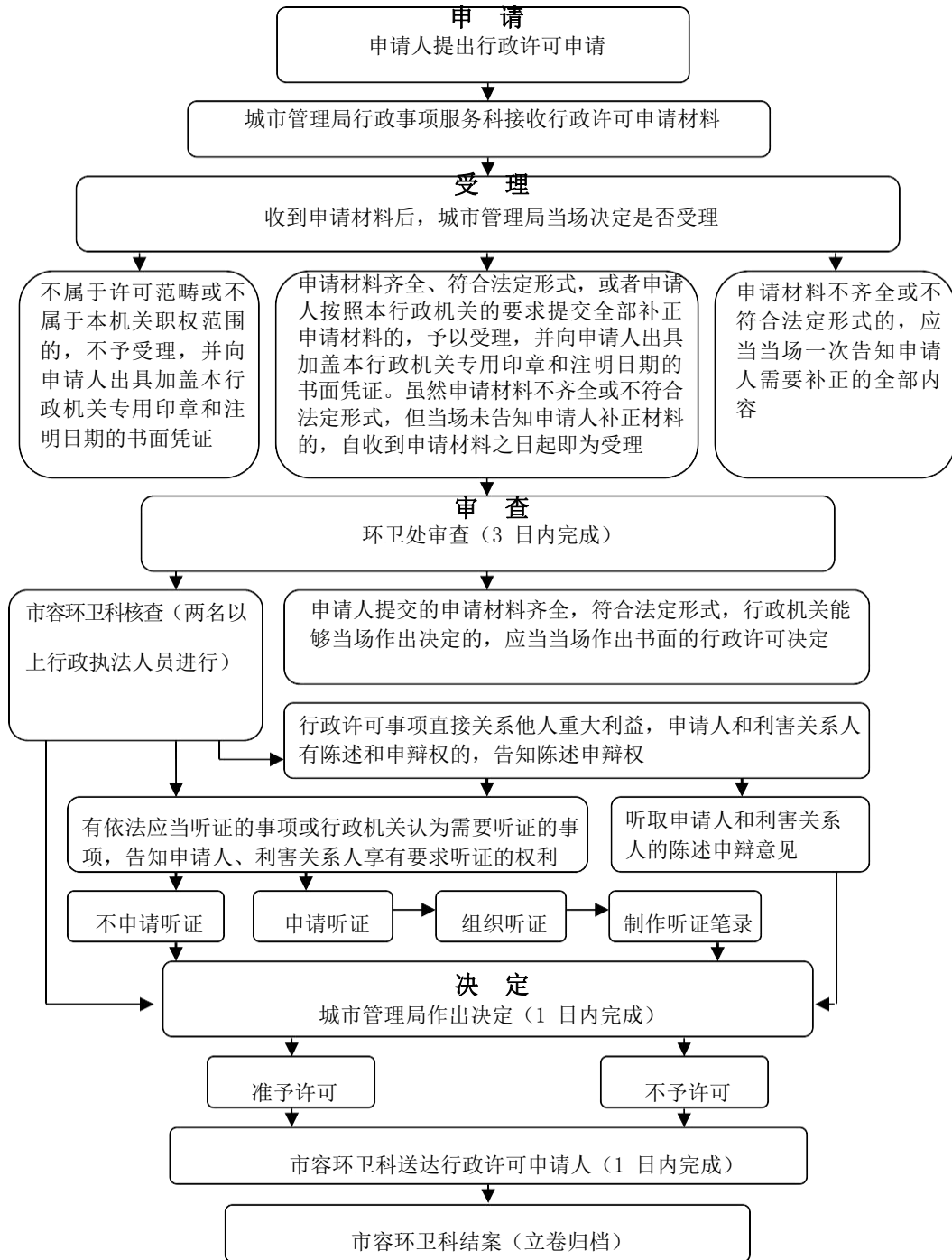
备注：流程图所指的“日”均为工作日。

## 7.城市排水许可证核发审批流程图



备注：流程图  
所指的“日”  
均为工作日。

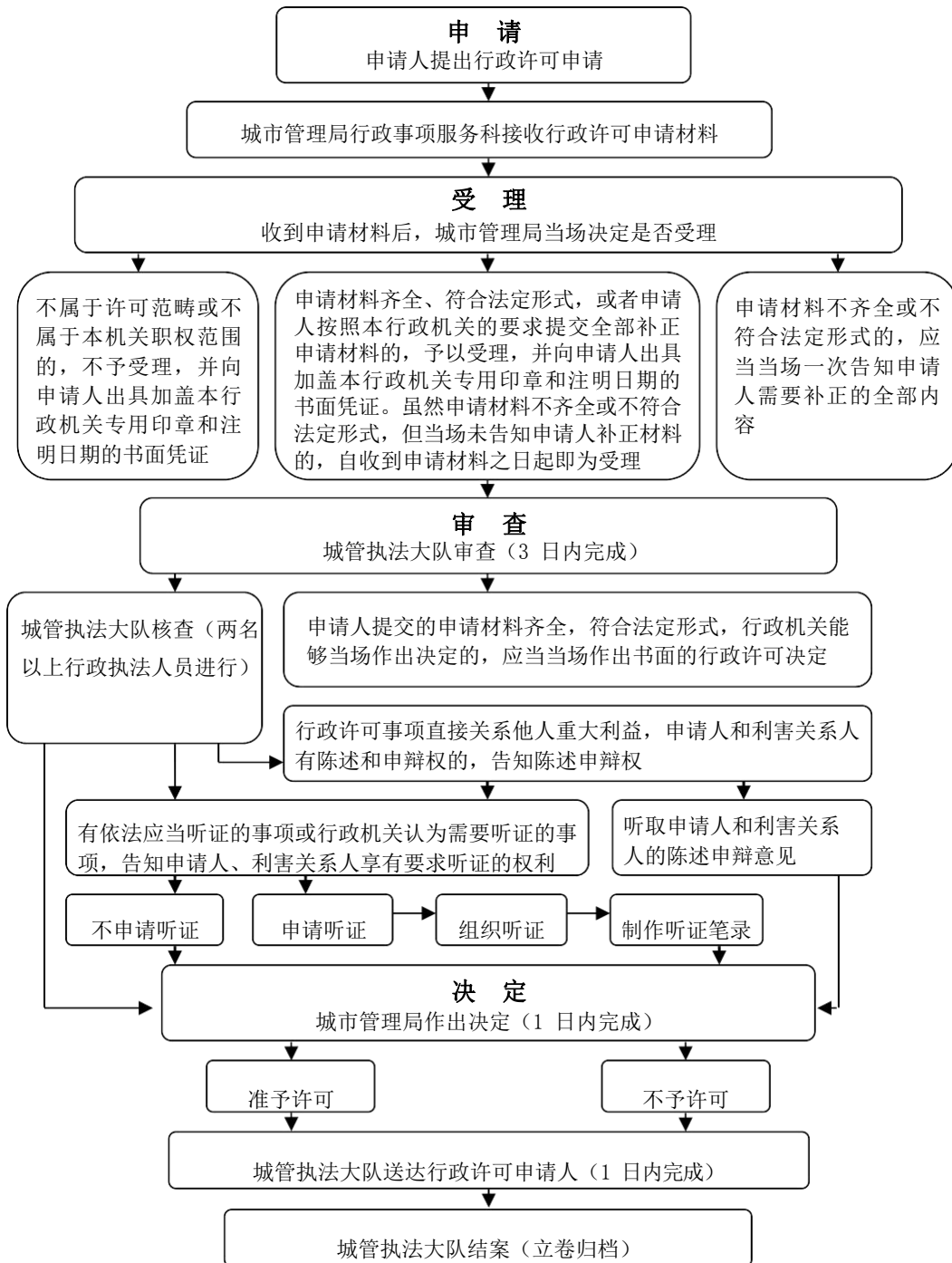
## 8.城市生活垃圾经营性服务许可证核发流程图



备注：流程图  
所指的“日”  
均为工作日。



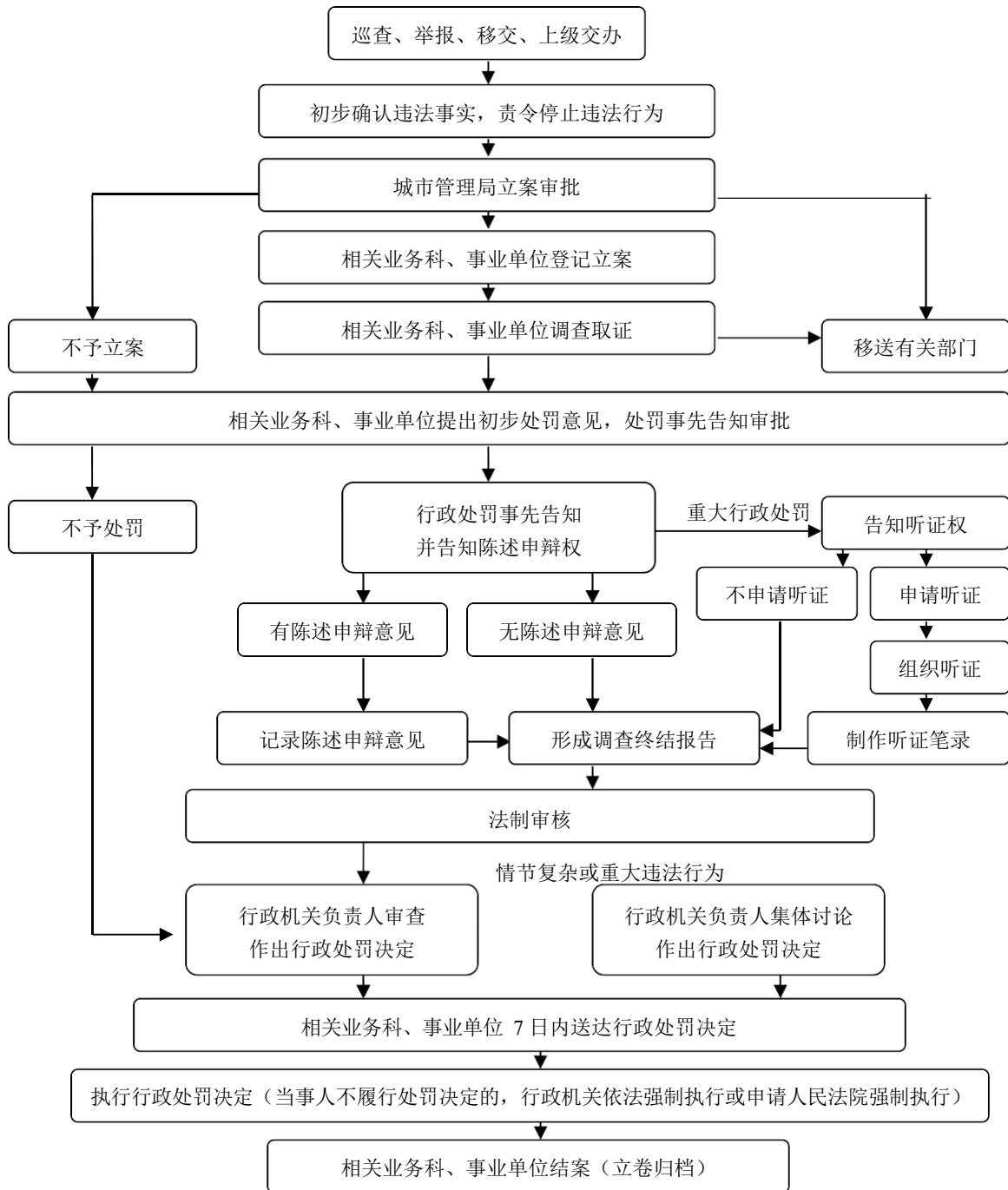
## 9.城市桥梁上架设市政管线审批流程图



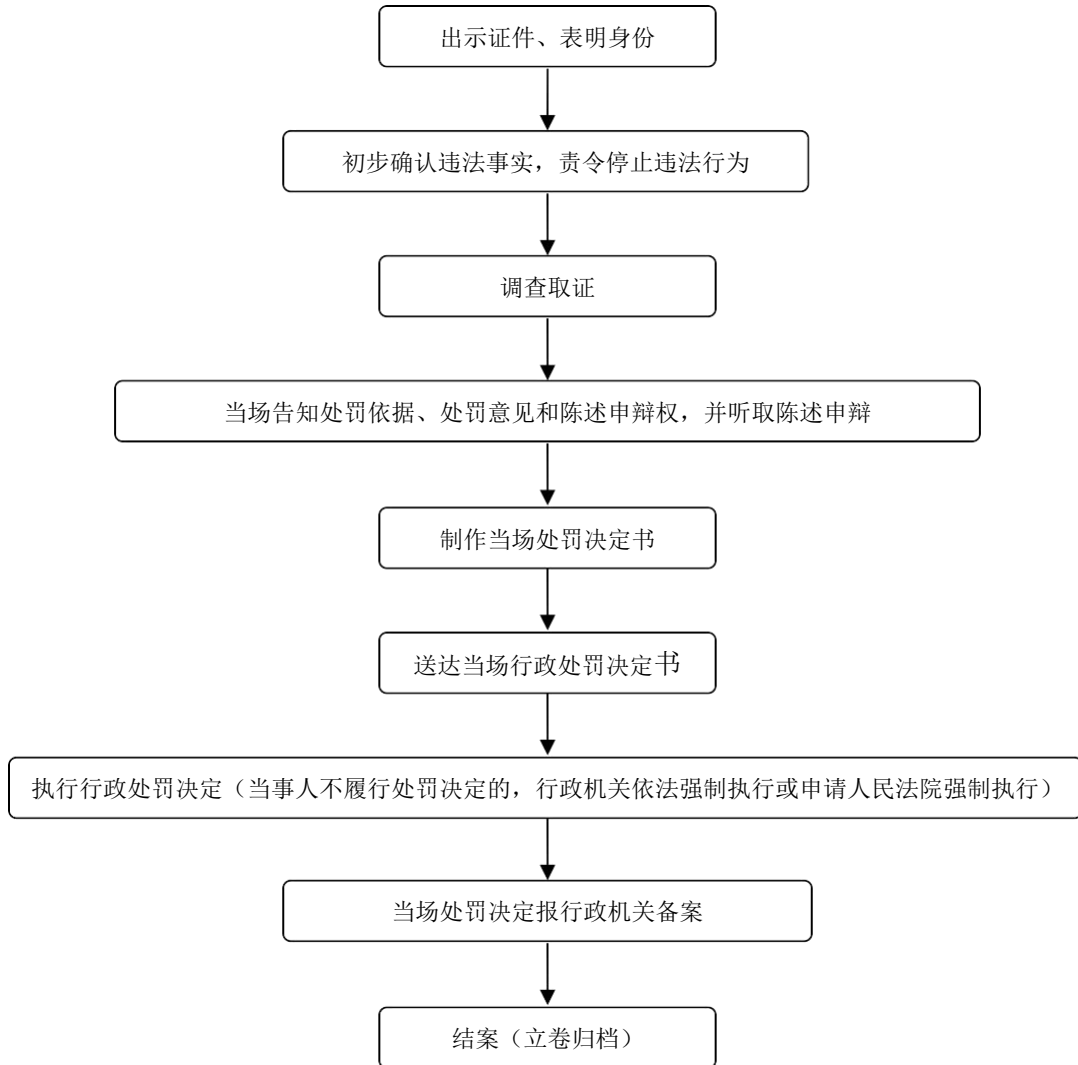
备注：流程图所指的“日”均为工作日。

## 二、行政处罚类

### 1.一般处罚流程图



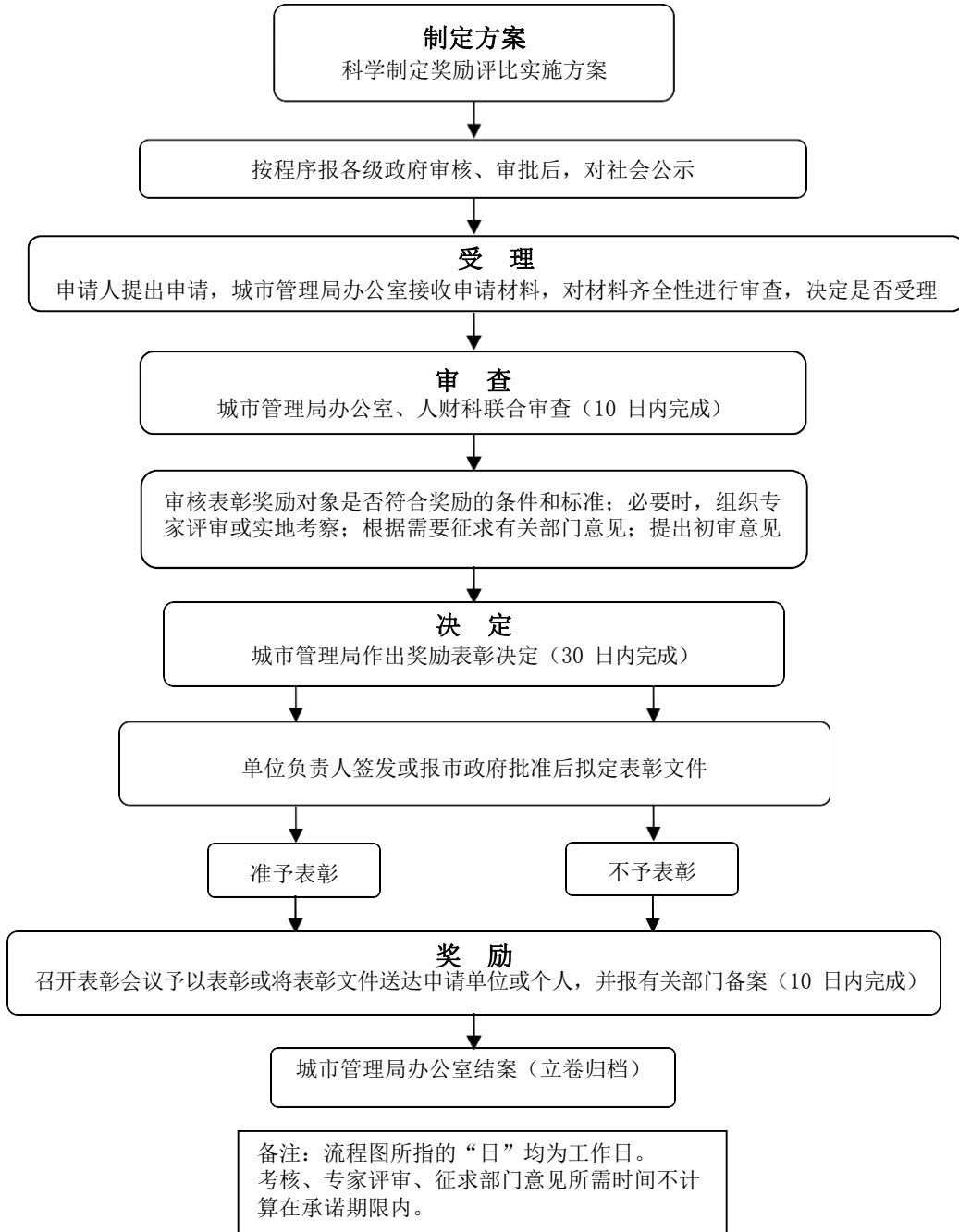
## 2. 简易程序流程图



备注：违法事实确凿并有法定依据，对公民处以五十元以下、对法人或者其他组织处以一千元以下罚款或者警告的行政处罚，当场作出行政处罚决定的，适用本图。

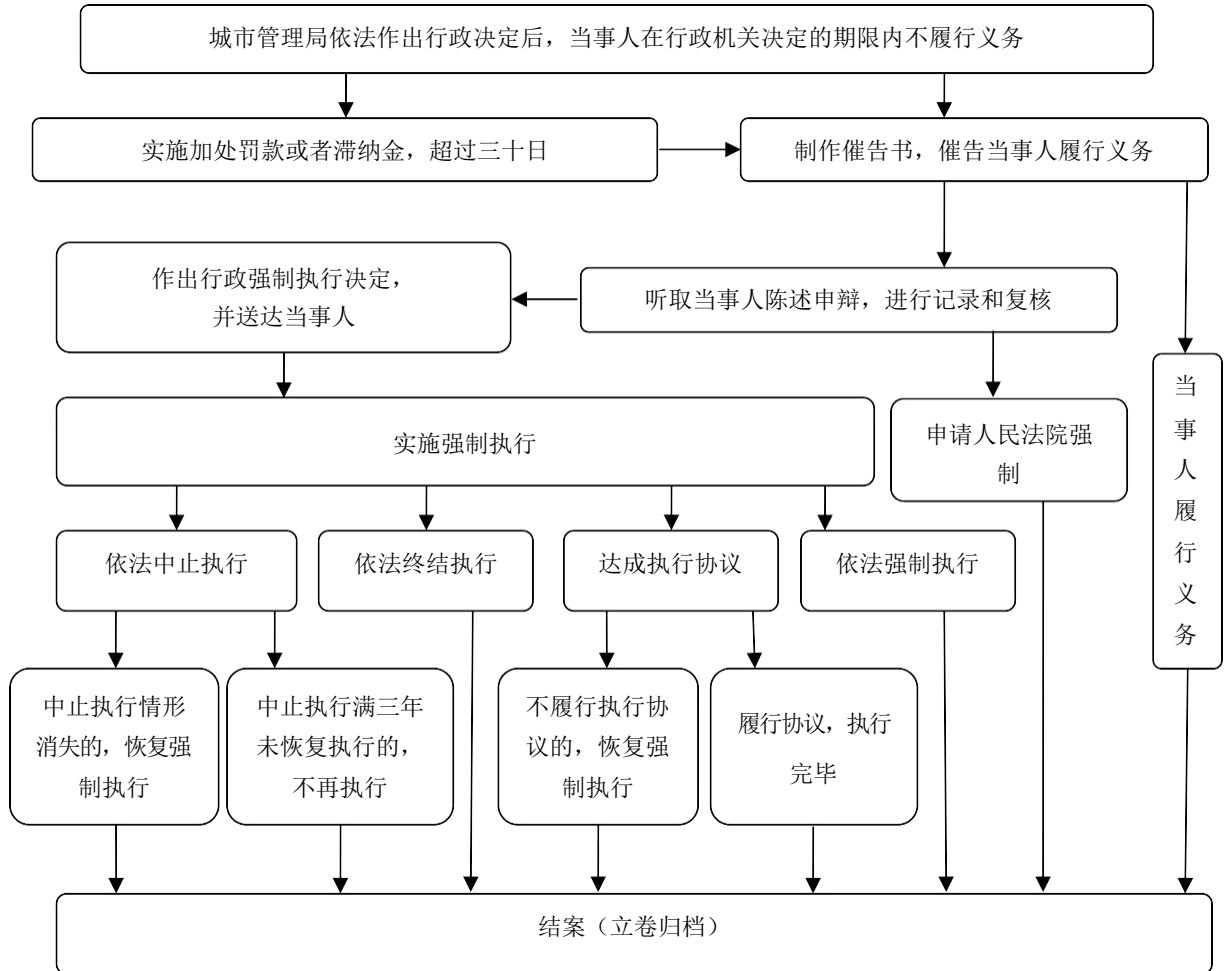
### 三、行政奖励类

#### 1、城市市容和环境卫生，城市公厕的规划、建设和管理工作中先进单位及个人的表彰和奖励



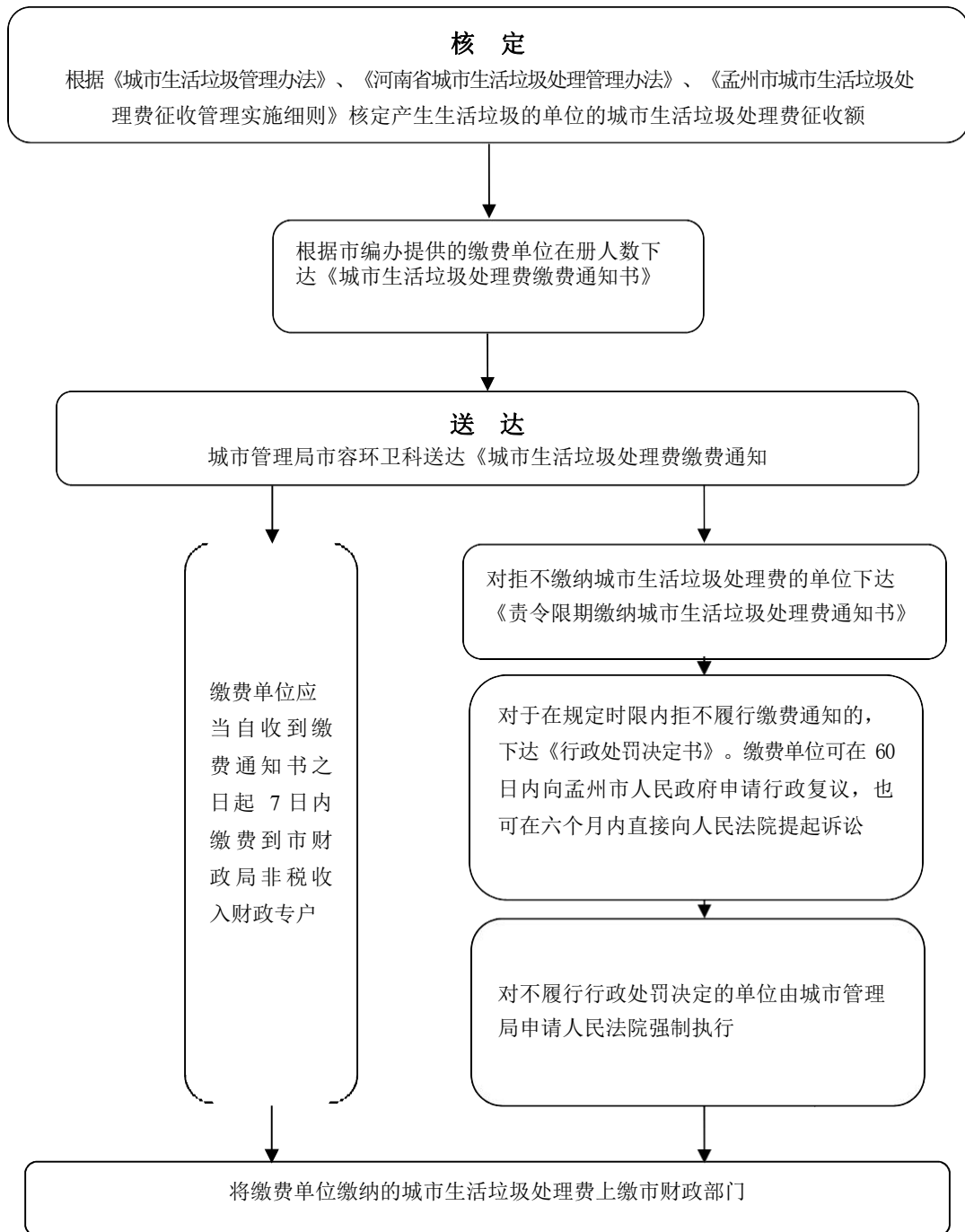
## 四、行政强制类

### 1、不符合城市容貌标准、环境卫生标准的建筑物或者设施的强制拆除流程图



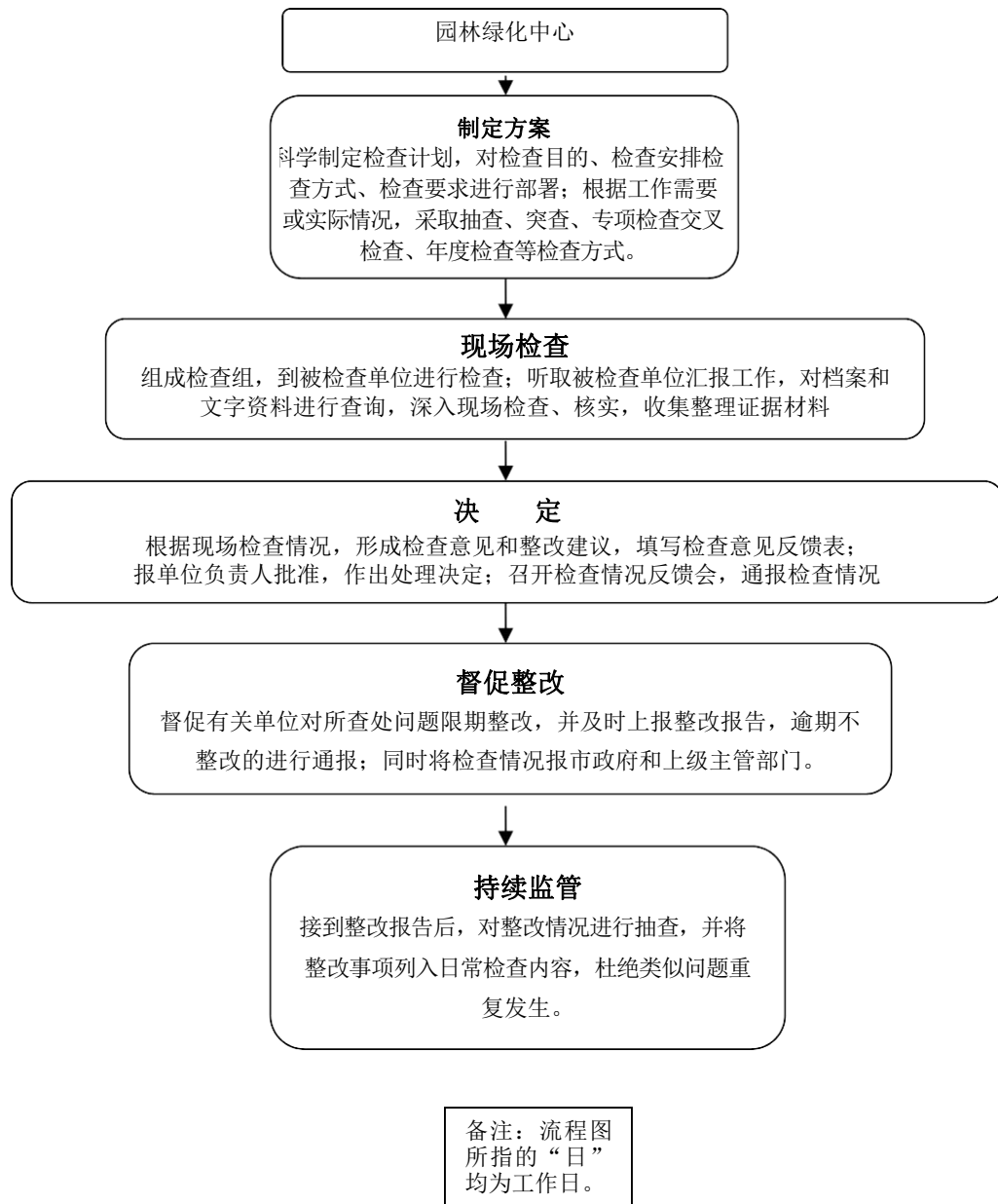
## 五、行政征收类

### 1.城市生活垃圾处理费征收流程图

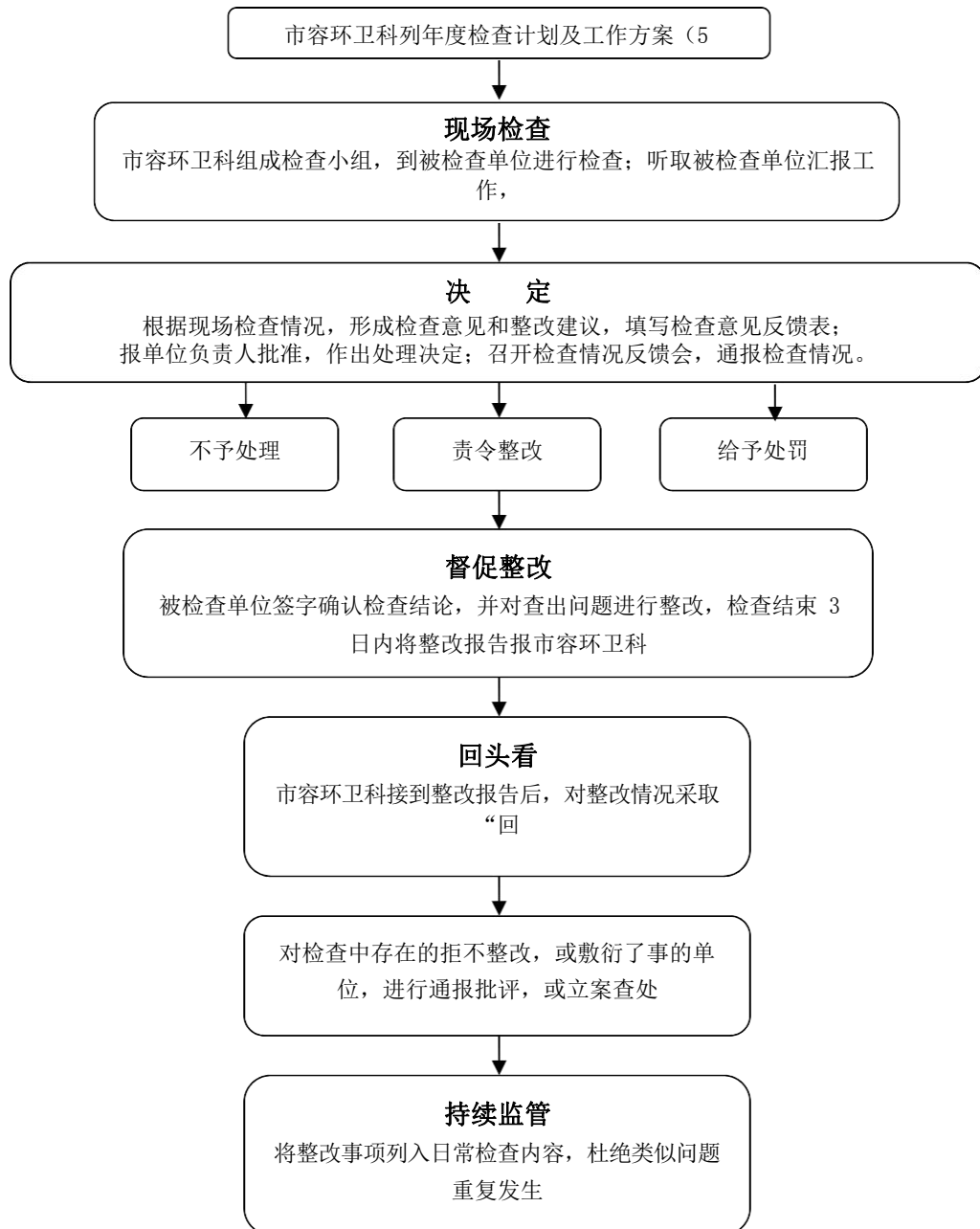


## 六、行政检查类

### 1.城市绿线控制和实施情况检查，单位附属绿地规划和建设监督检查流程图

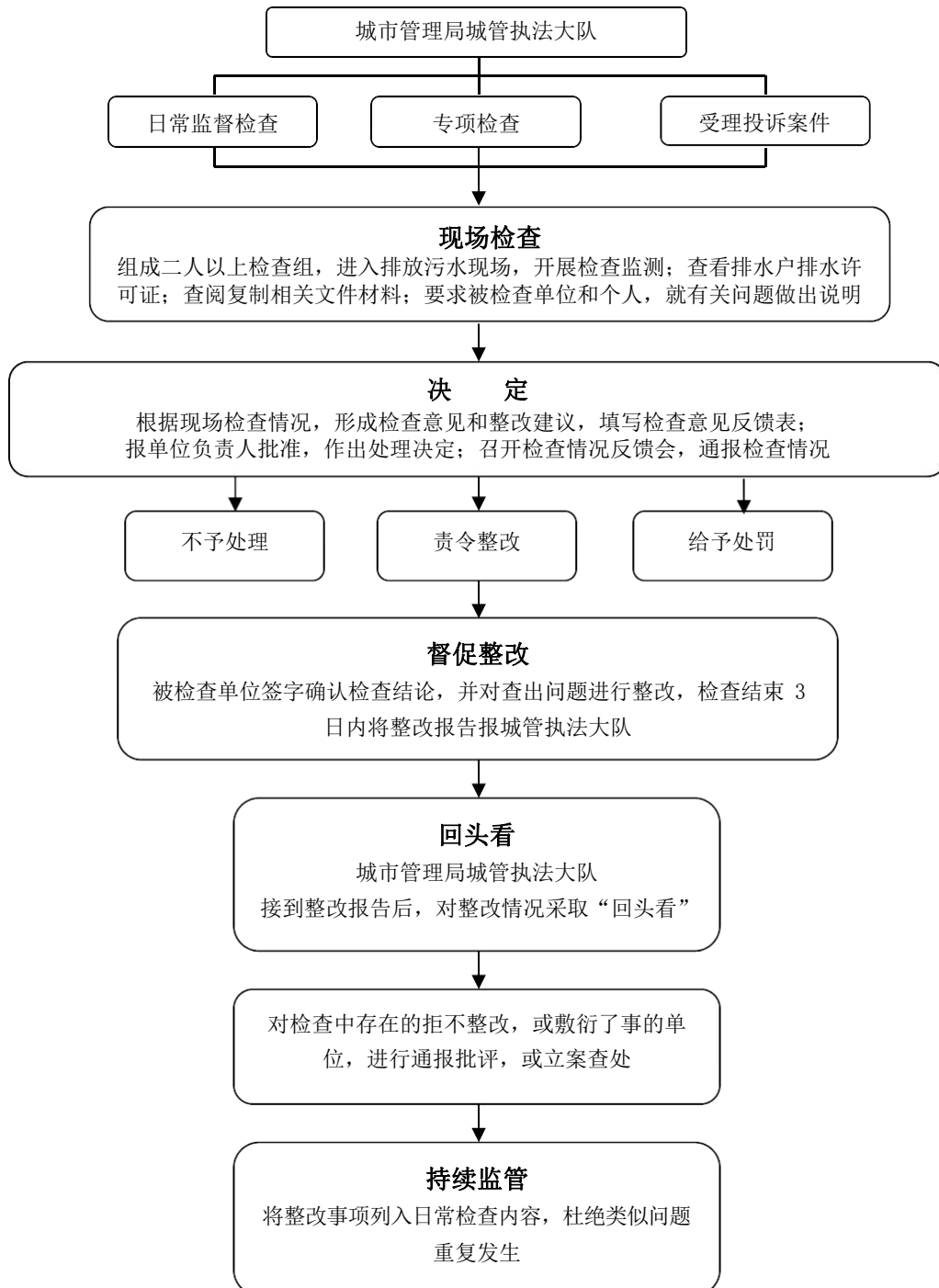


## 2. 城市生活废弃物的收集、运输和处理监督检查等流程图



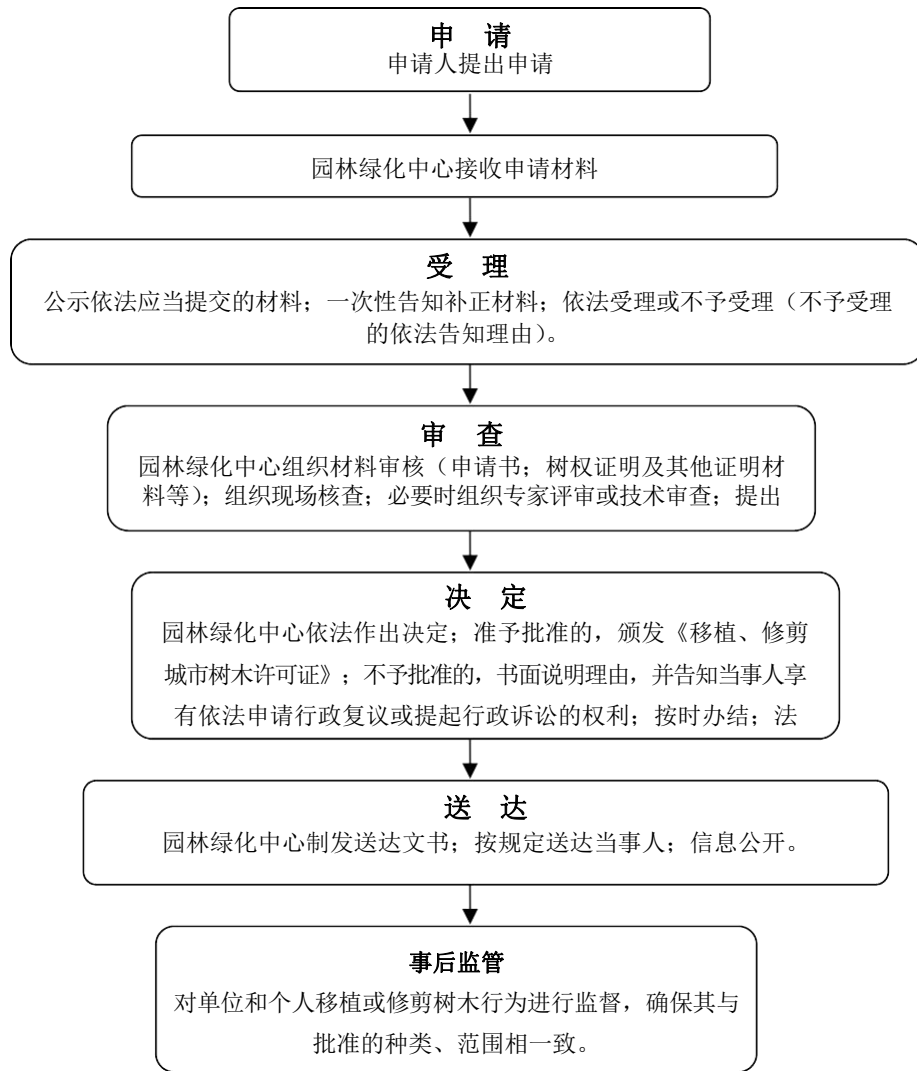


### 3. 对排水户排放污水情况监督检查流程图



## 八、其他职权类

### 1. 移植、修建城市树木审批流程图



## 2. 城市生活垃圾收集、处置设施竣工验收档案备案等流程图

