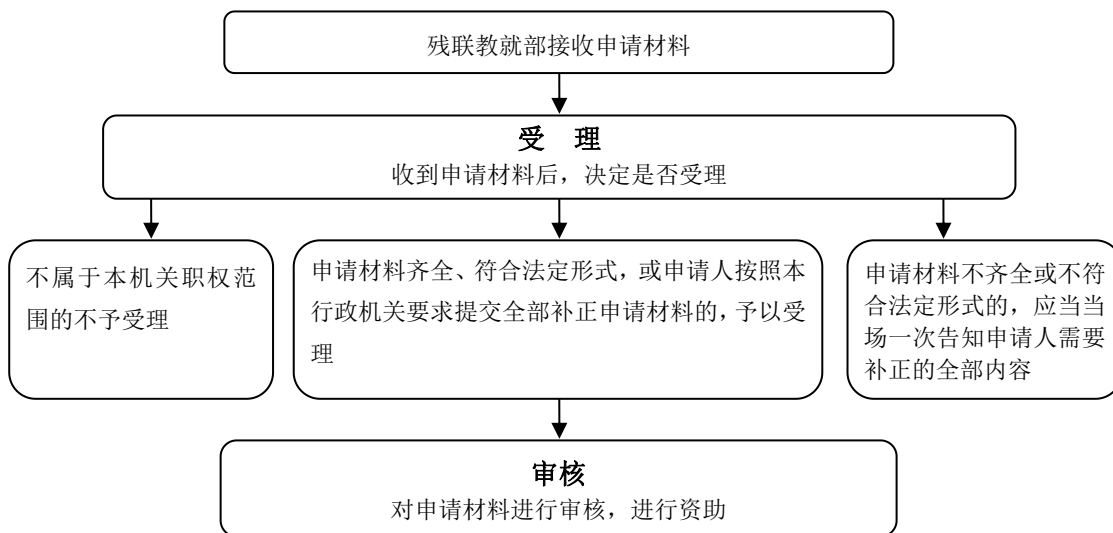


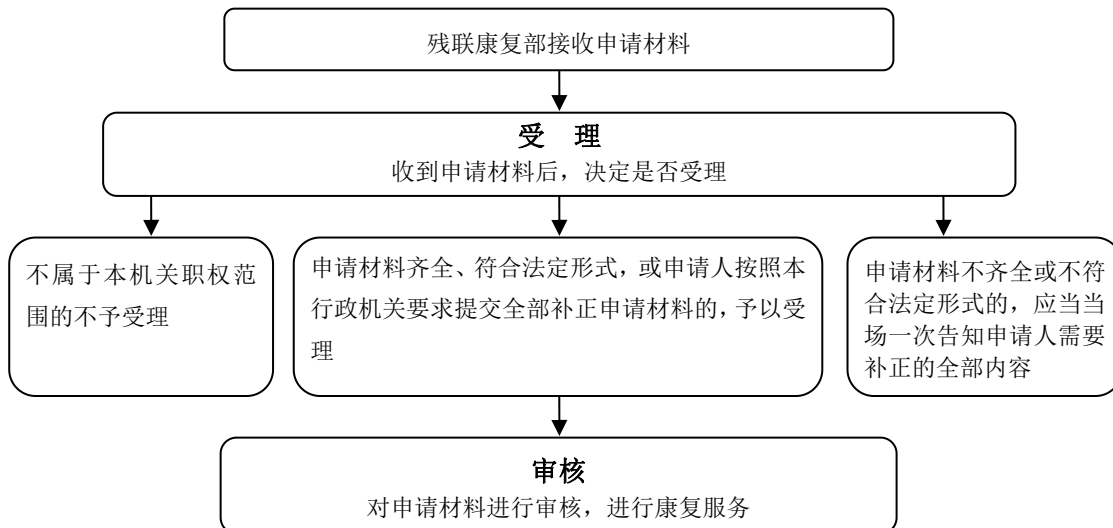
# 孟州市残联行政职权运行流程图

## 一、行政给付类

### 1、残疾学生、贫困残疾人家庭学生的资助（第1项）

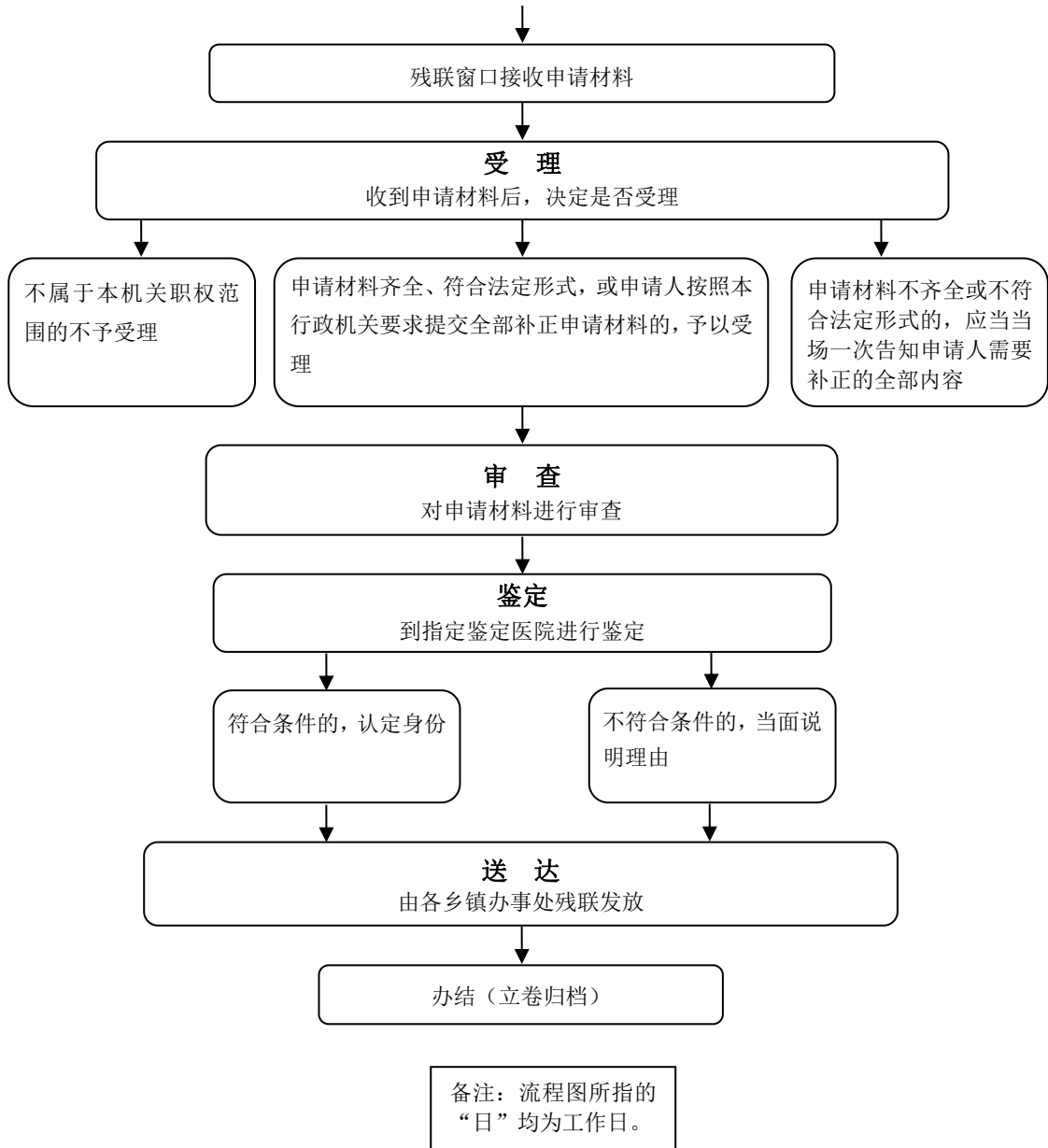


### 2、贫困残疾人基本医疗、康复服务、必要辅助器具配置和更换救助（第2项）

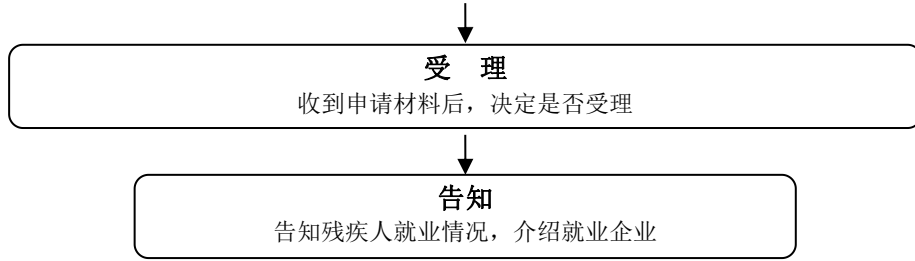


## 二、其他职权类

### 1、中华人民共和国残疾人证审核（第1项）



## 2、残疾人劳动就业（第2项）



## 3、残疾人教育（第3项）

