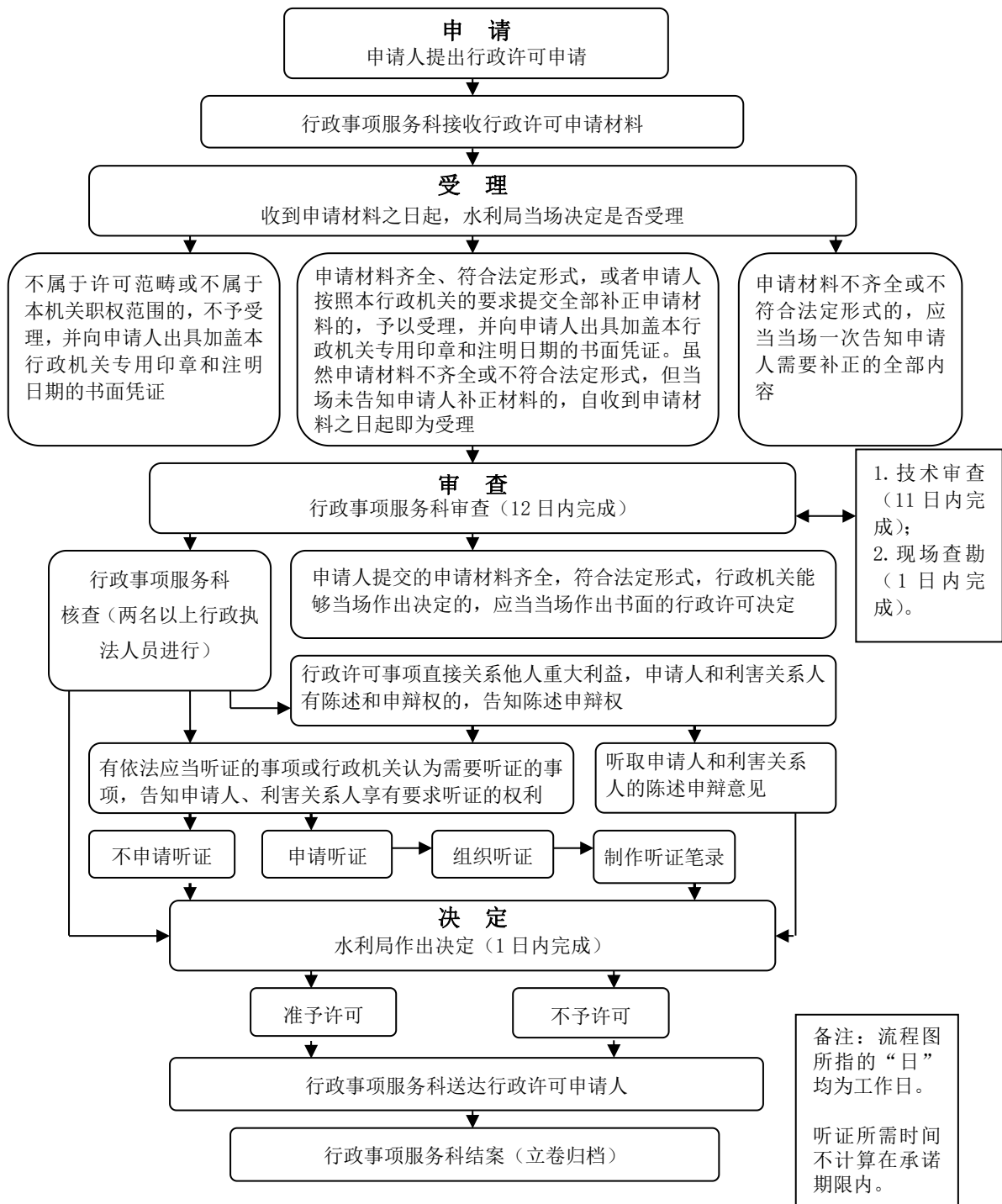


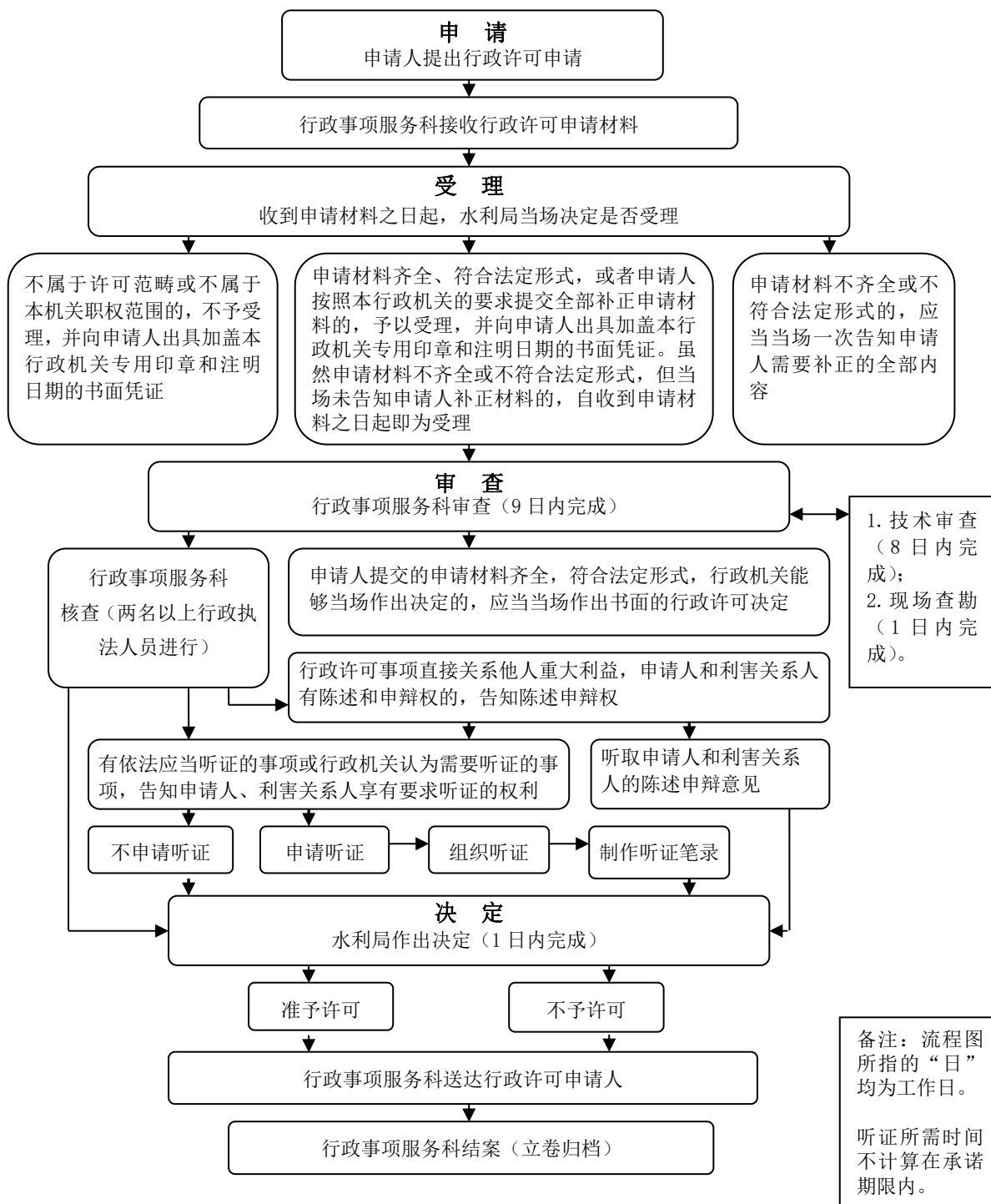
附件 3

孟州市水利局行政职权运行流程图

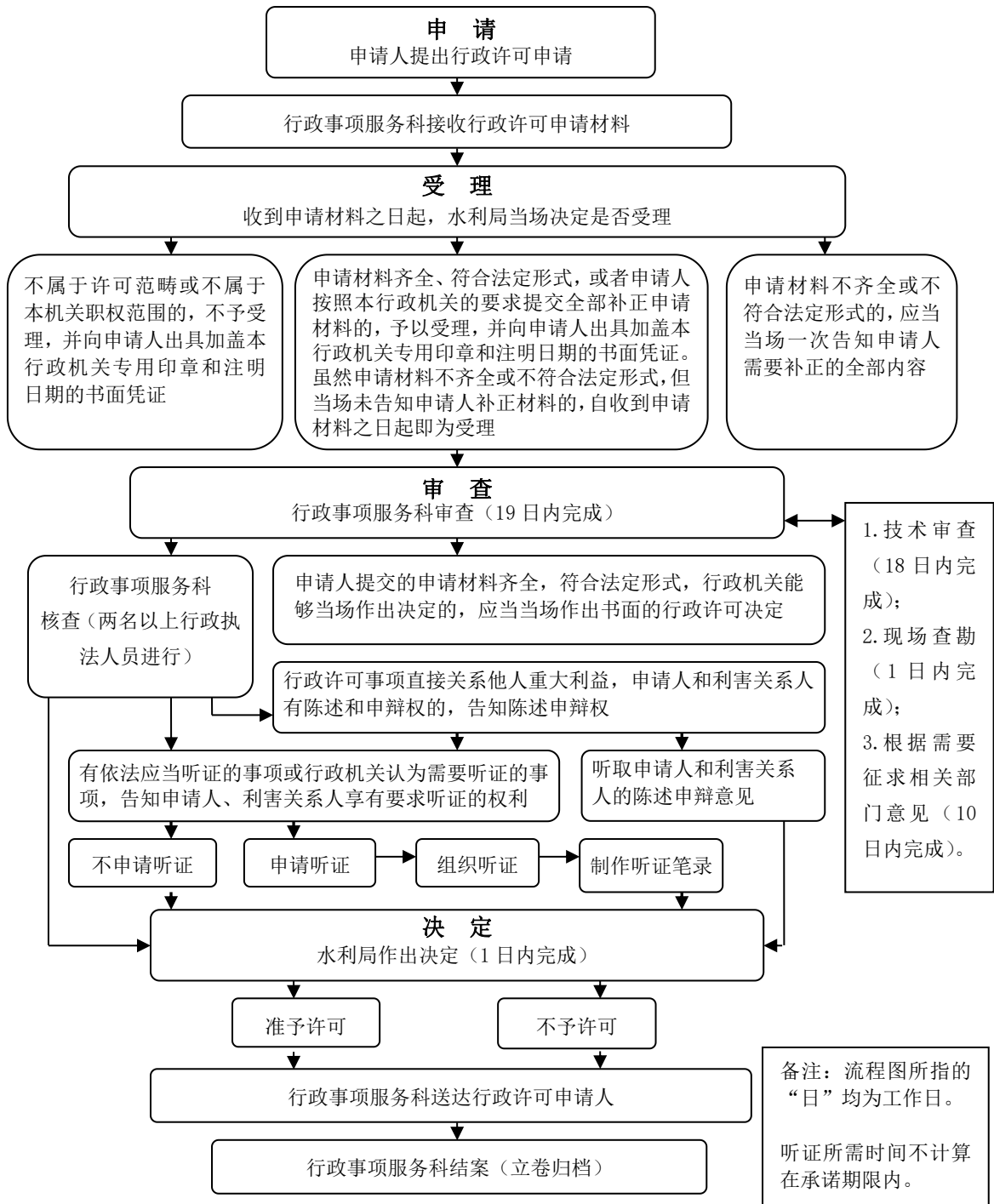
一、行政许可类 1. 洪水影响评价类审批等流程图



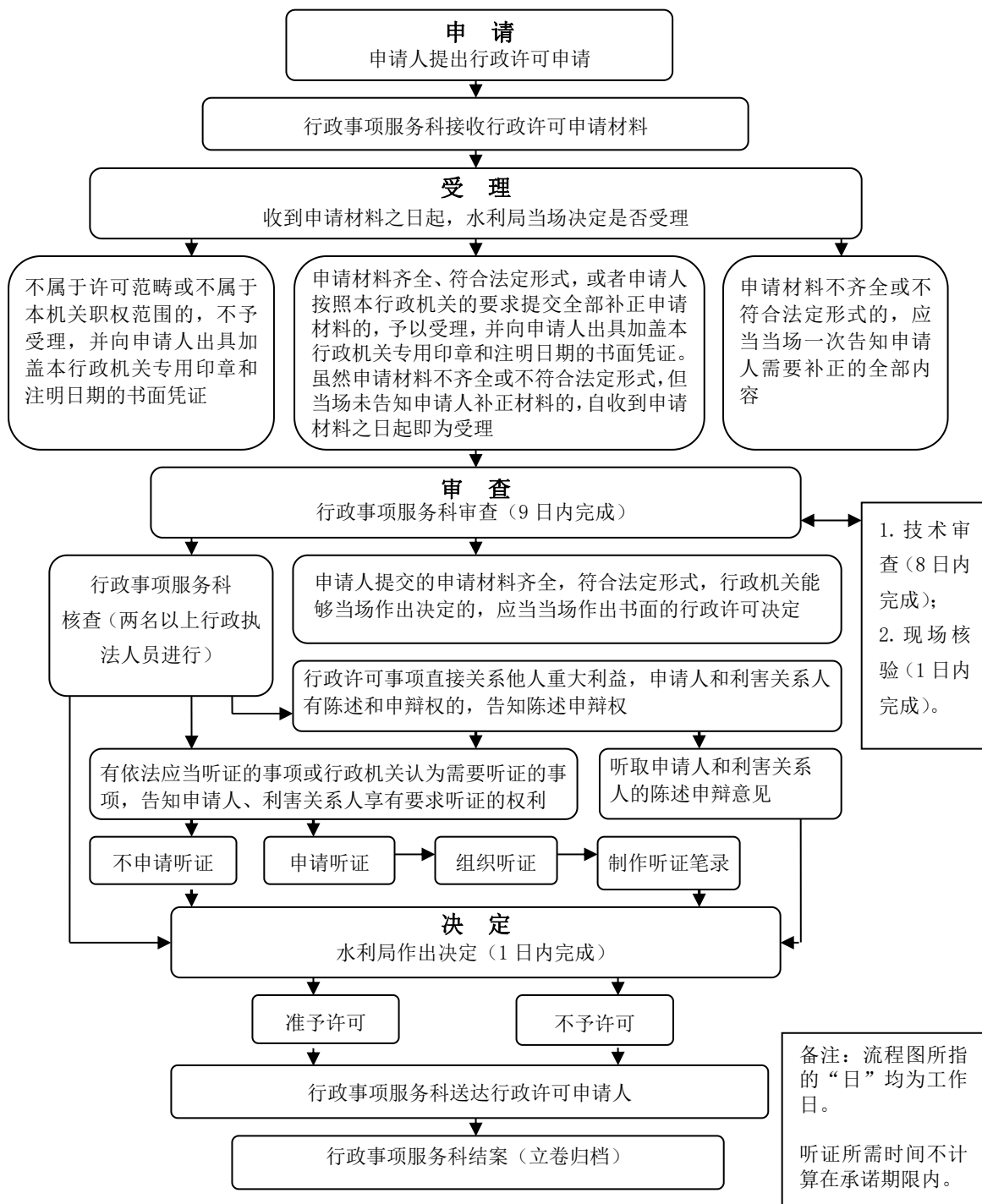
2. 生产建设项目水土保持方案审批等流程图



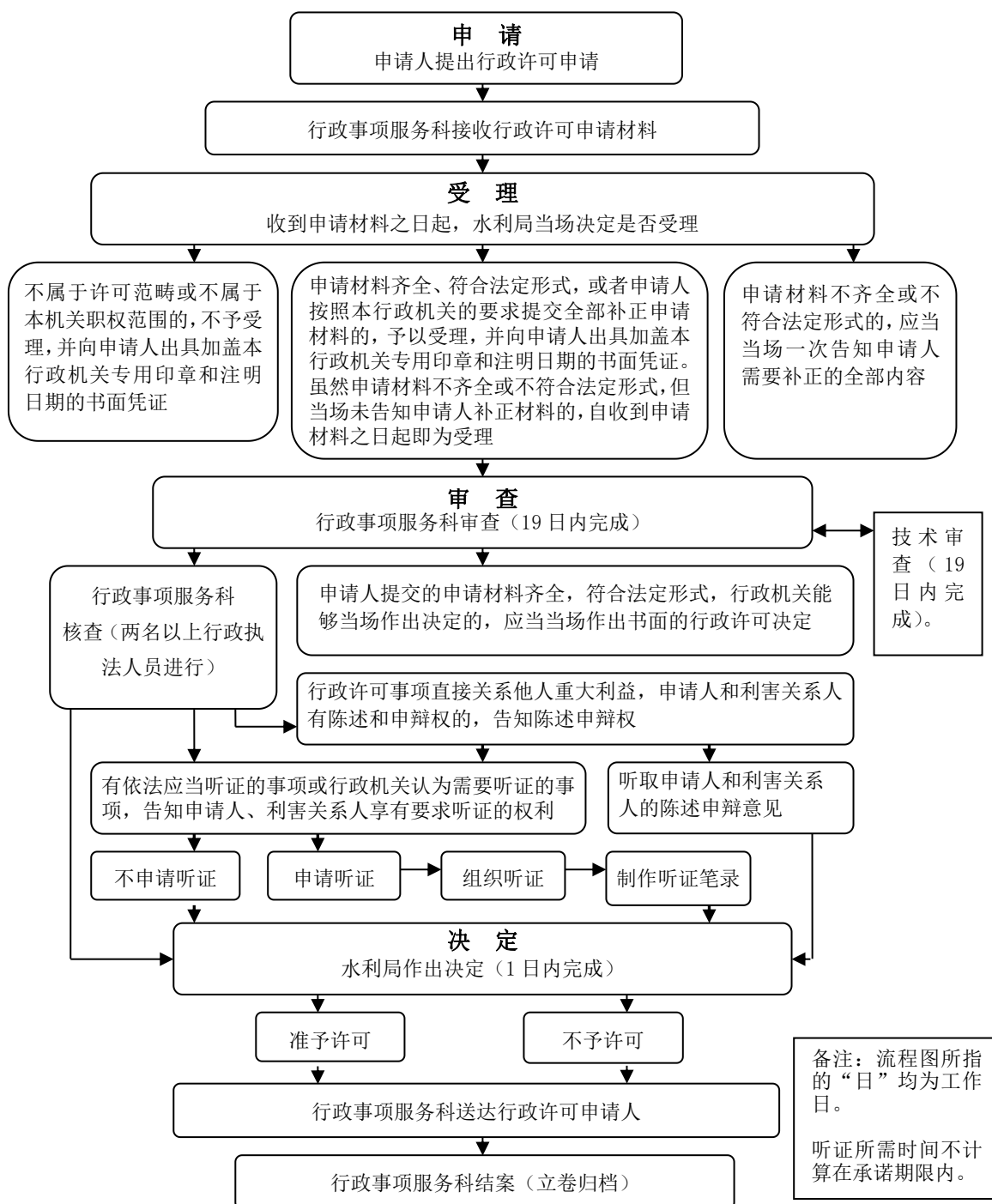
3. 取水申请流程图（第3（1）项）



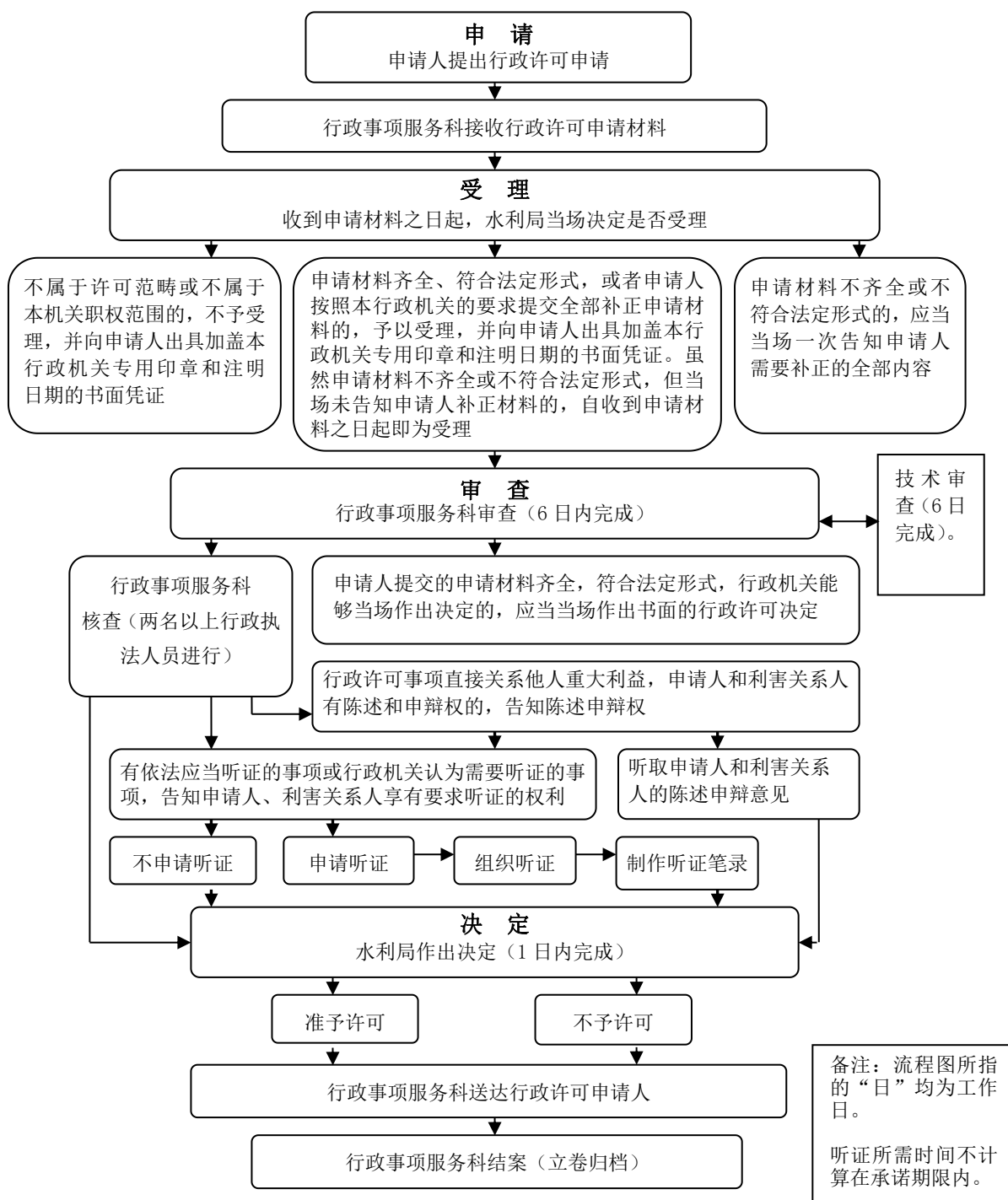
3. 取水许可证核发流程图（第3（2）项）



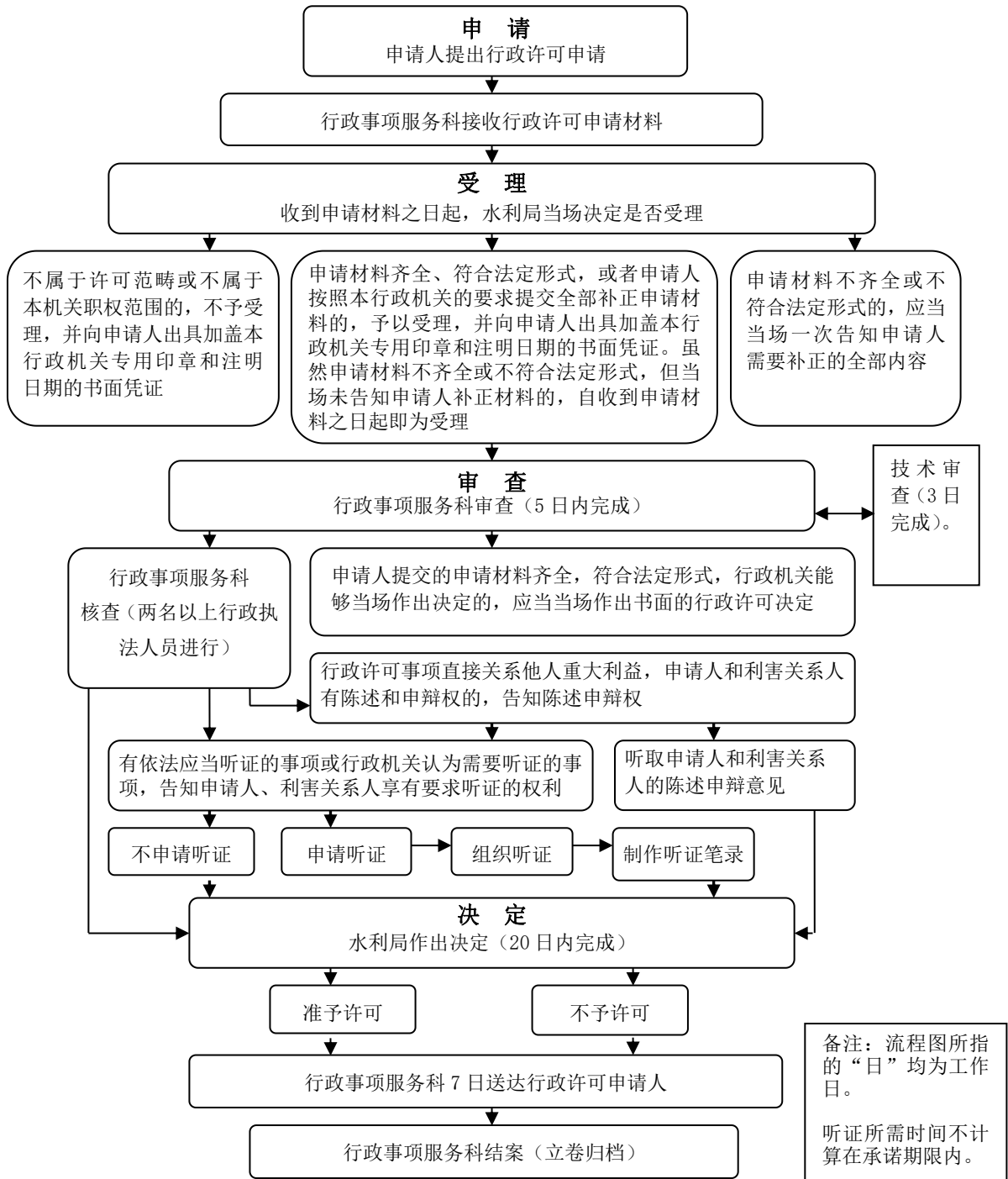
3. 取水许可延续流程图（第3（3）项）



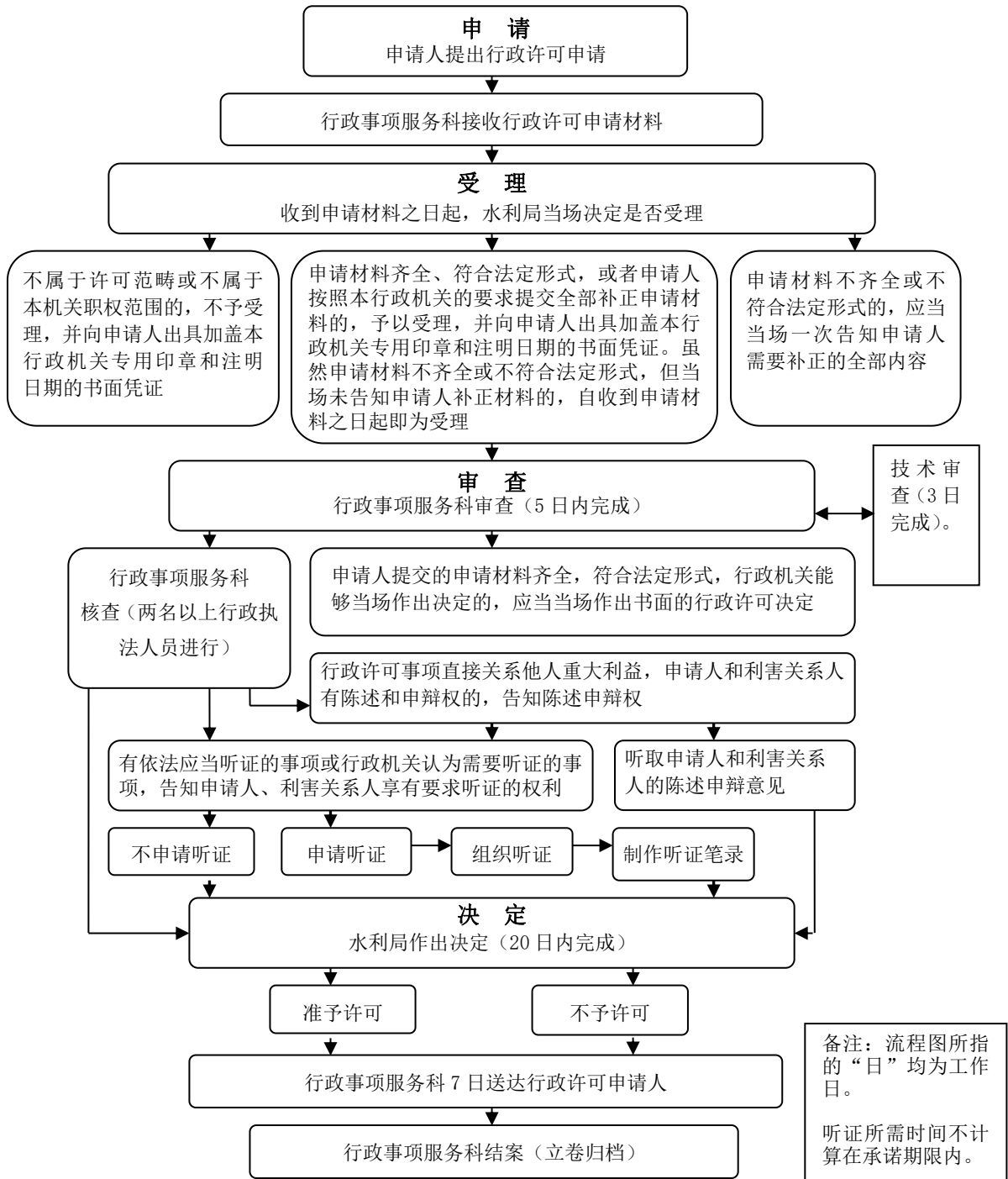
3. 取水许可变更流程图（第3（4）项）



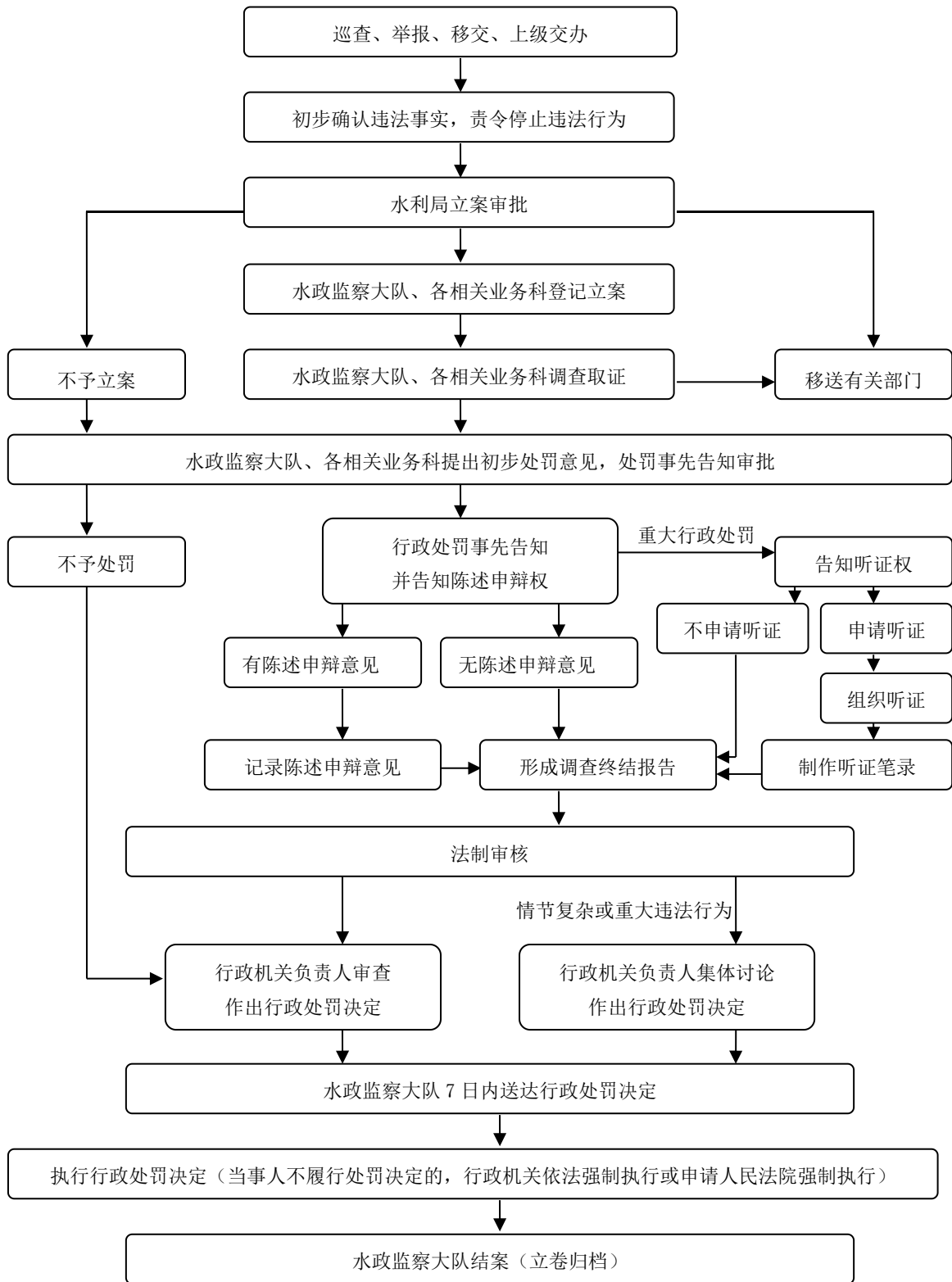
4. 河道采砂许可证（黄河以外）核发(第4项)



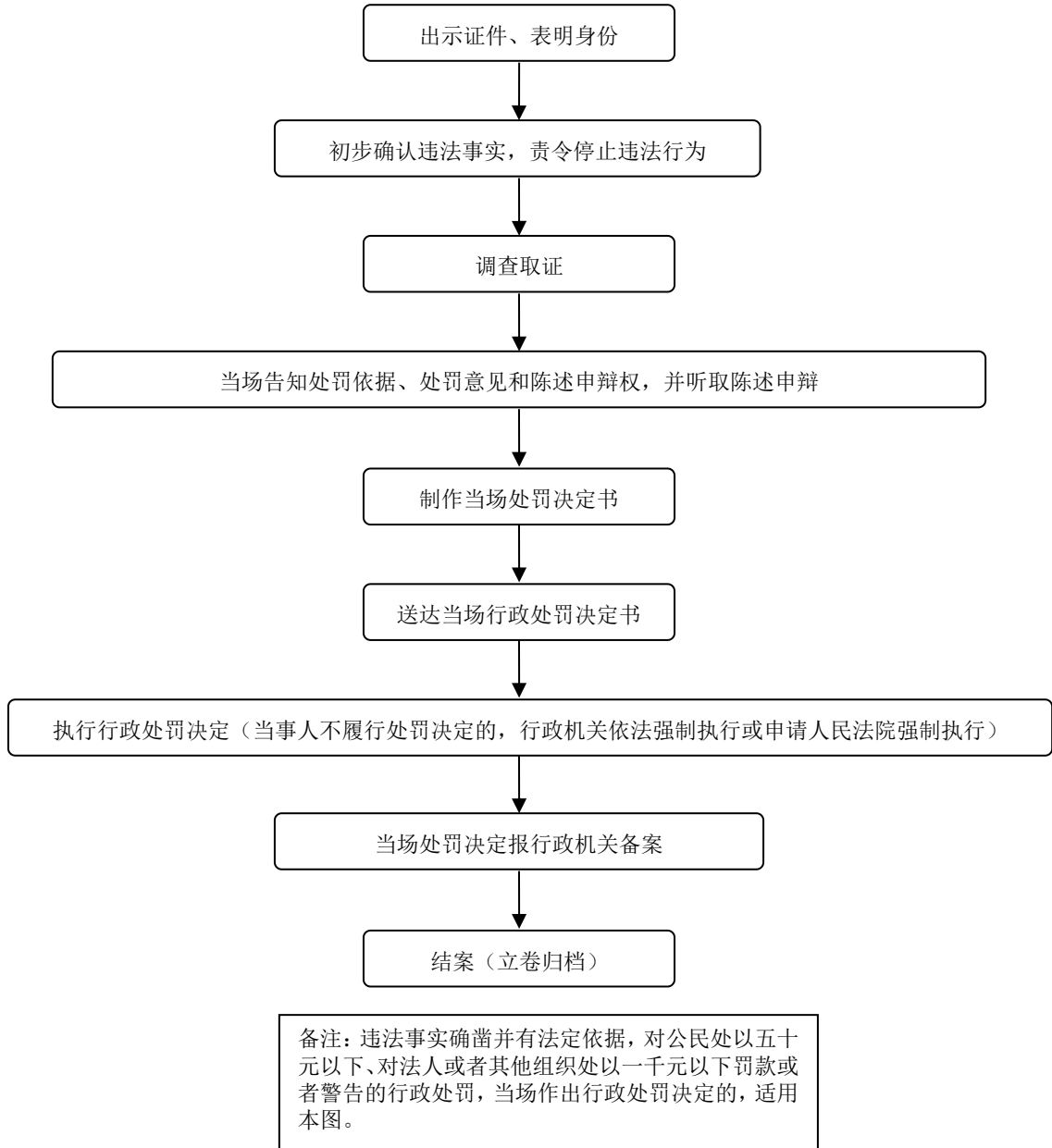
5. 河道管理范围内有关活动审批（不含河道采砂）（第5项）



二、行政处罚类 1. 一般案件流程图（第 1-49 项）

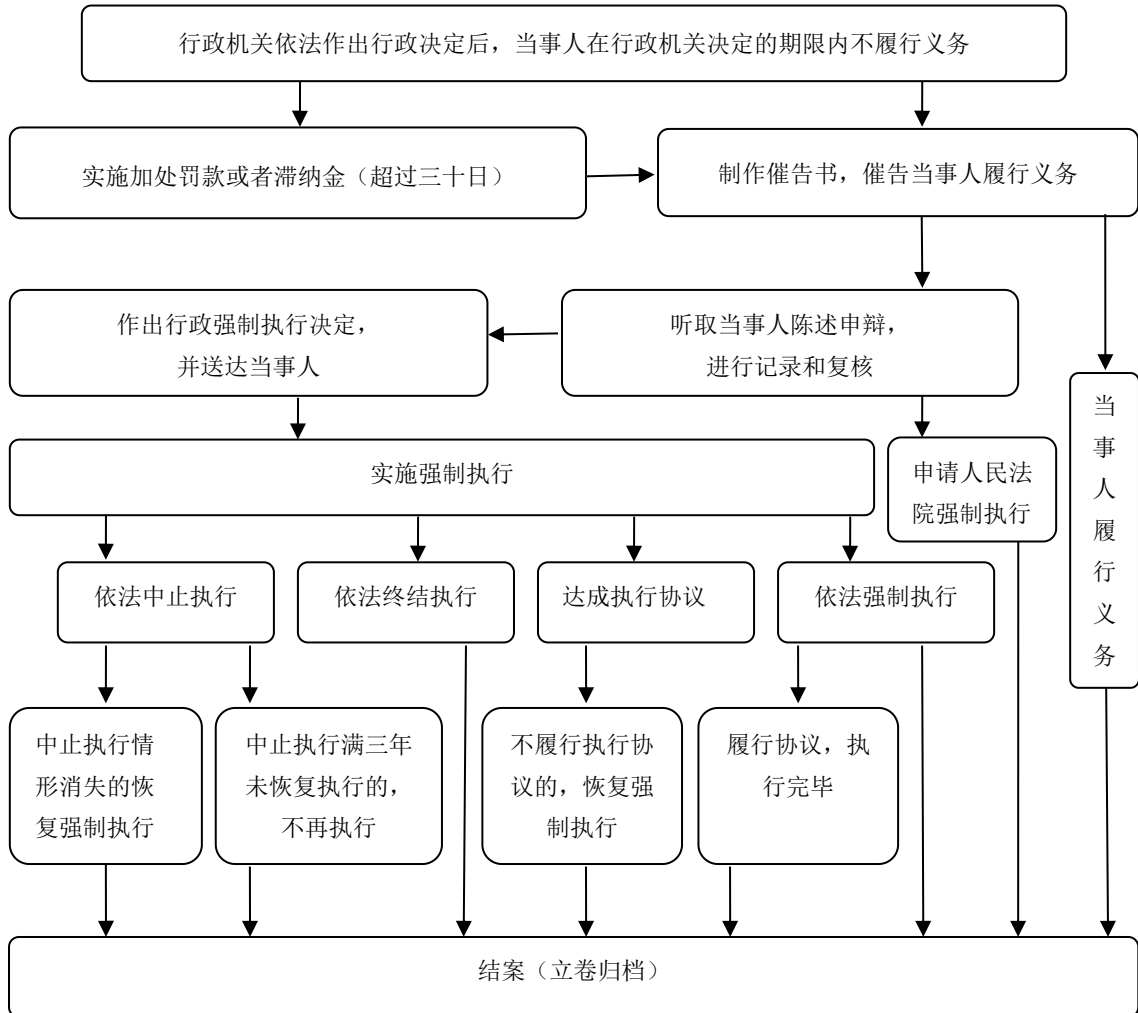


2. 简易案件流程图

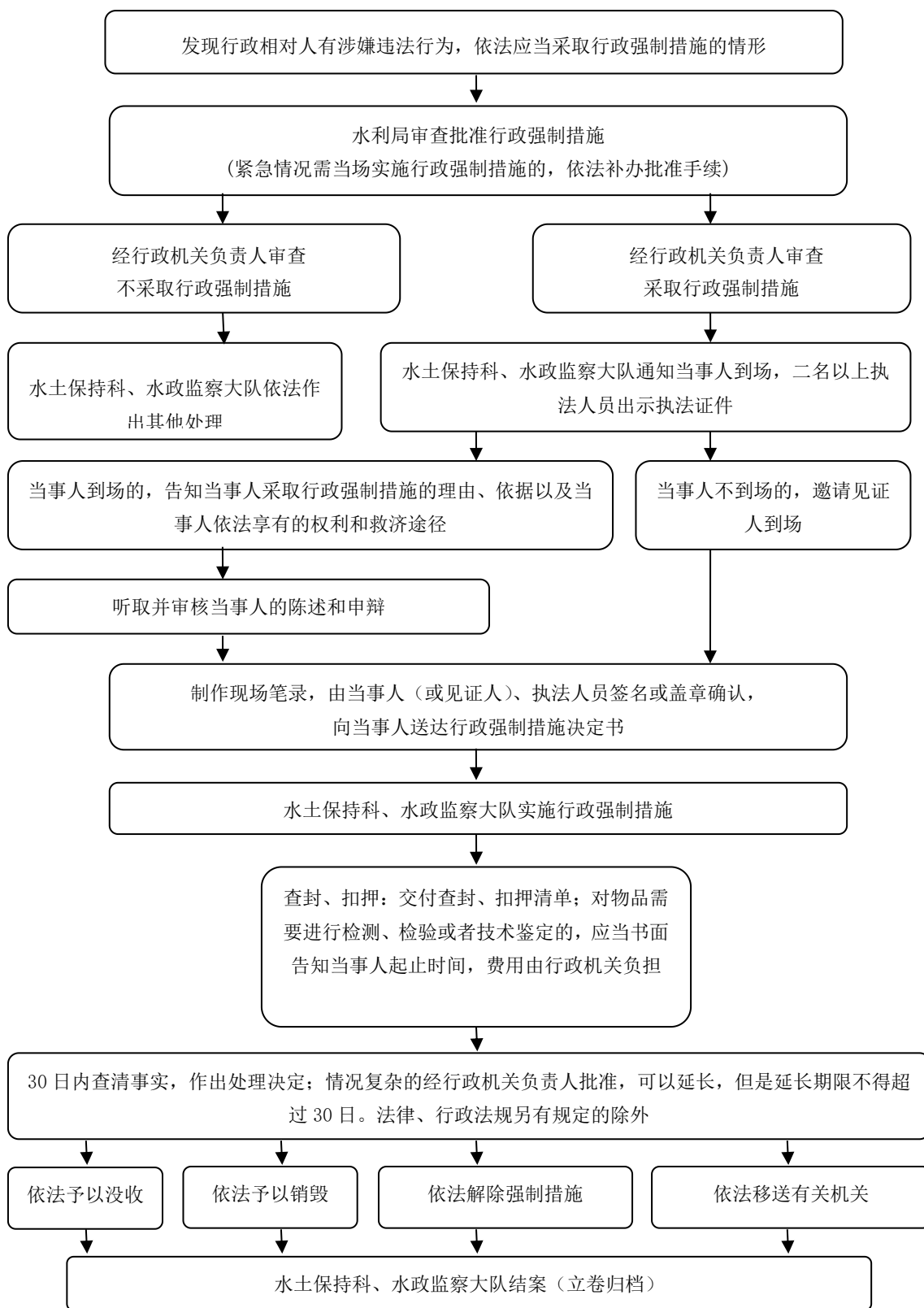


三、行政强制类

1. 拆除、加收滞纳金、代履行等强制执行流程图（第 1-7 项）

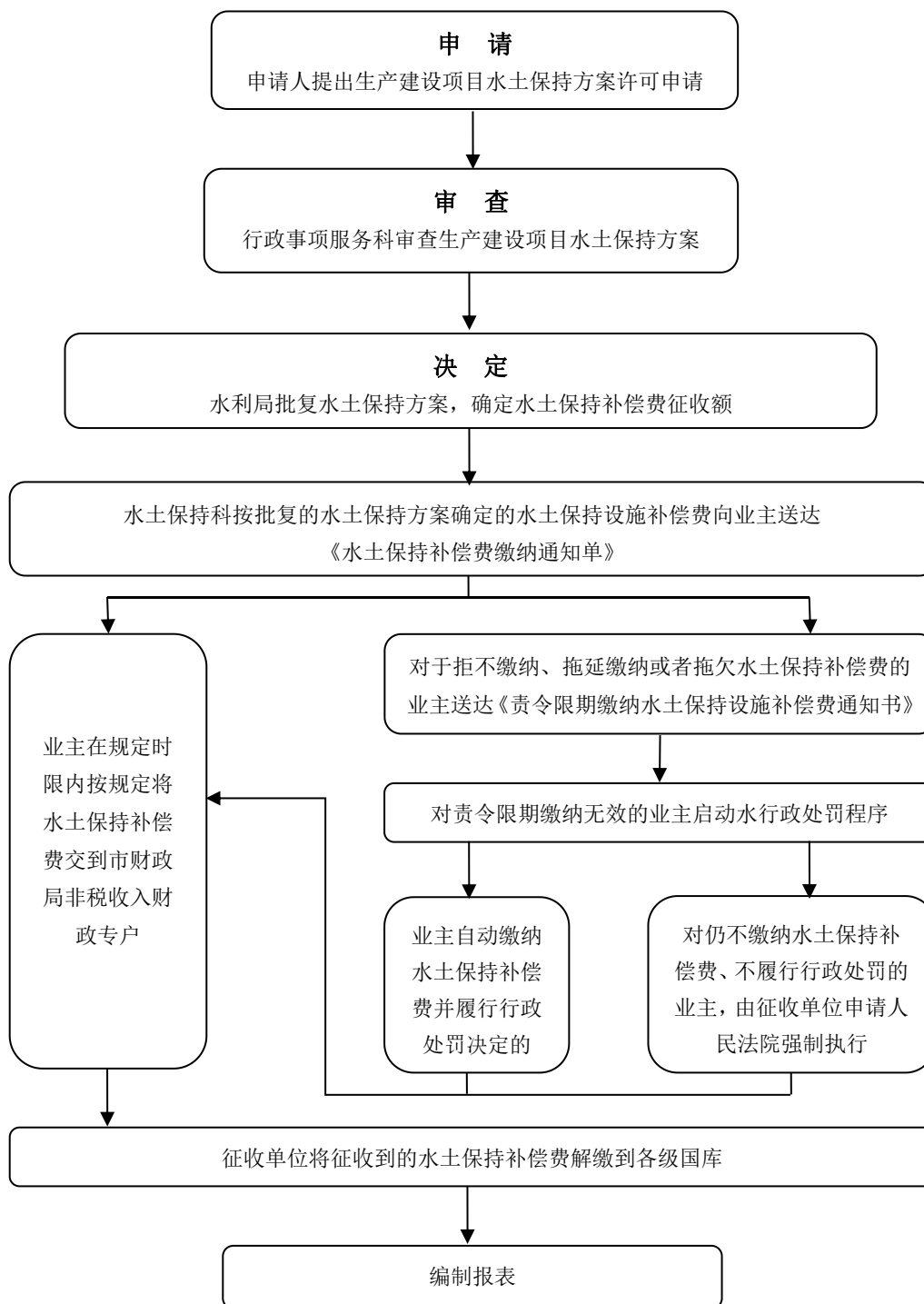


2. 查封、扣押实施水土保持违法行为的工具及施工机械、设备等流程图（第8项）



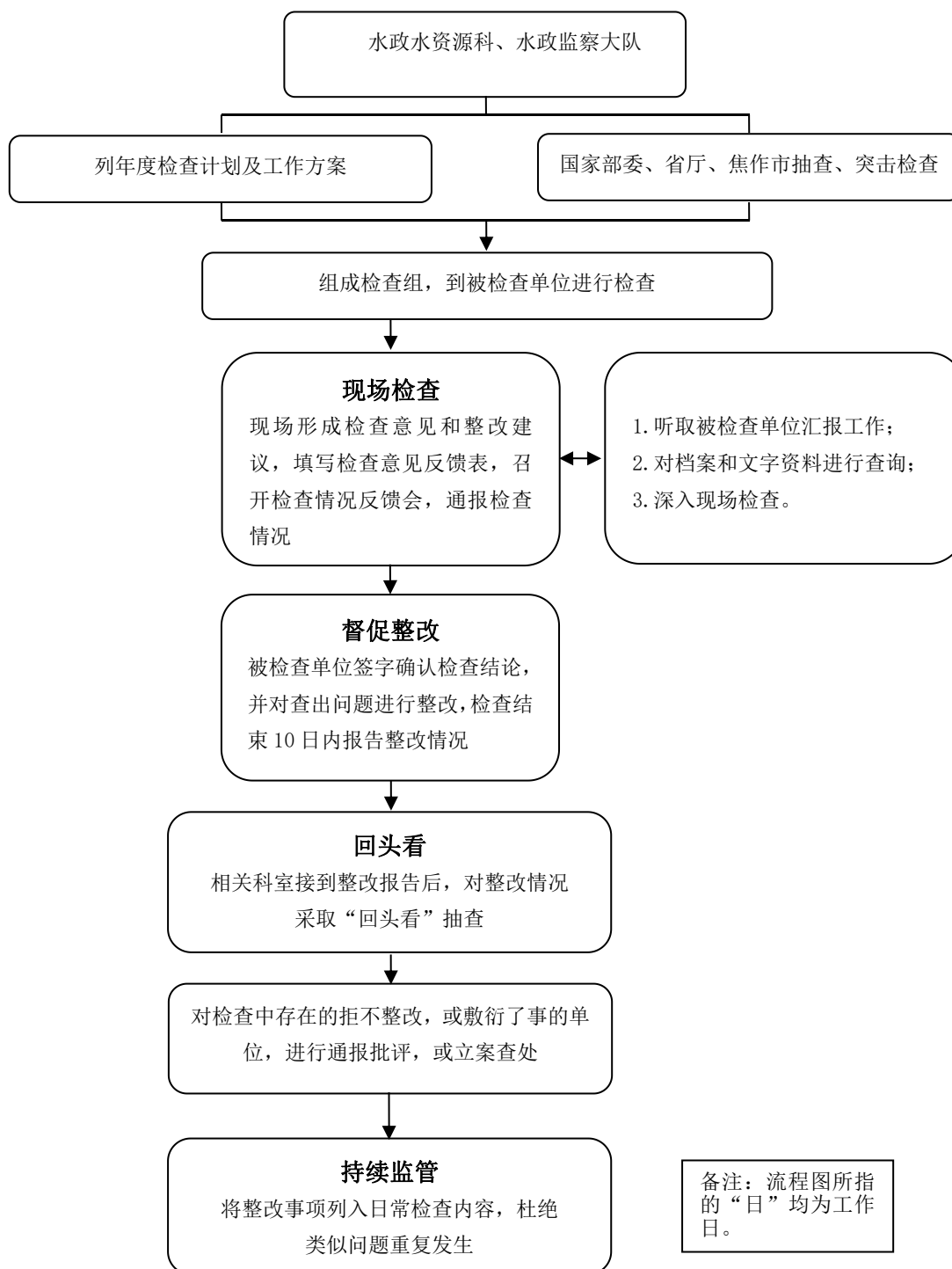
四、行政征收类

1. 水土保持补偿费征收流程图

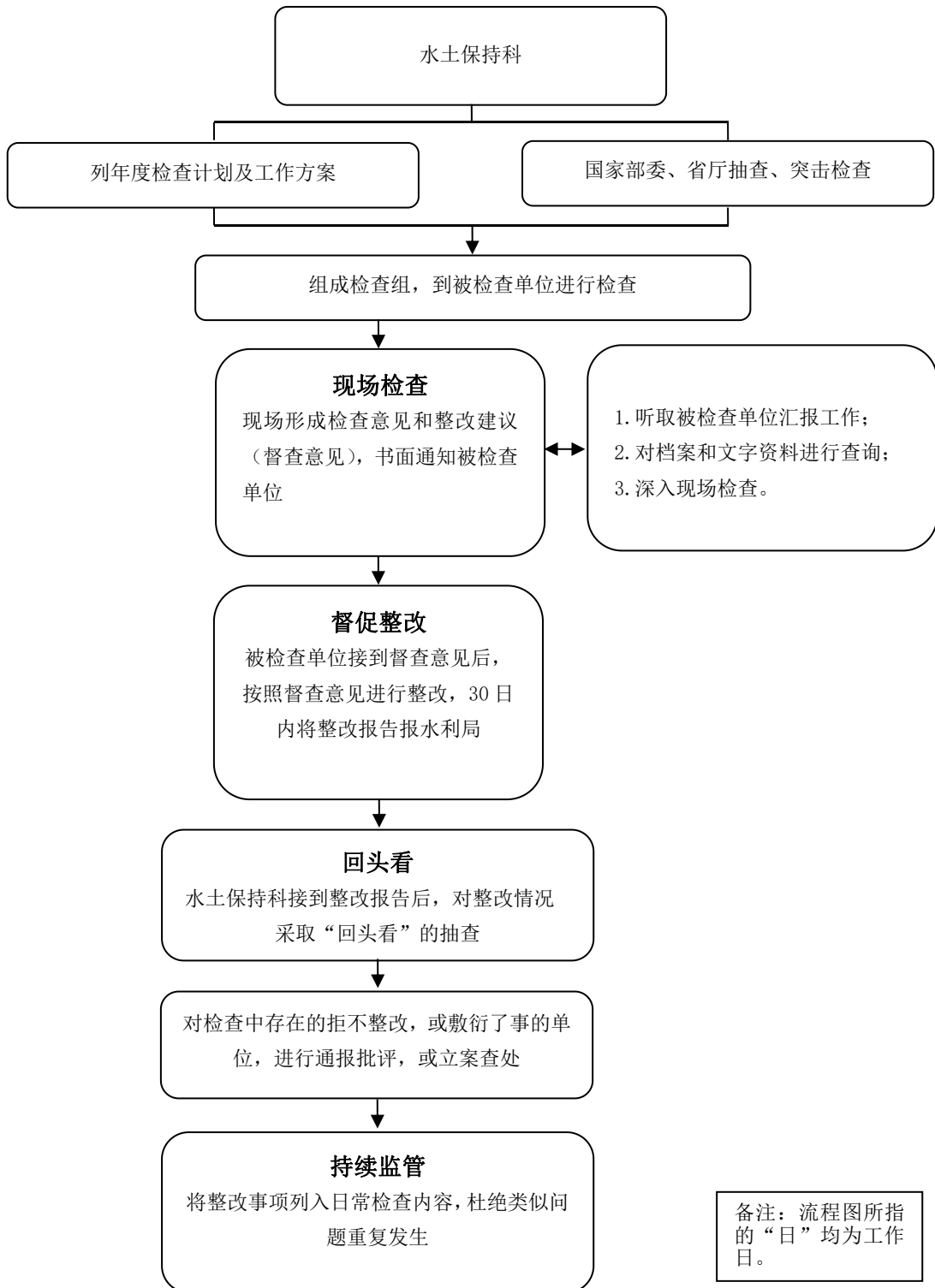


五、行政检查类

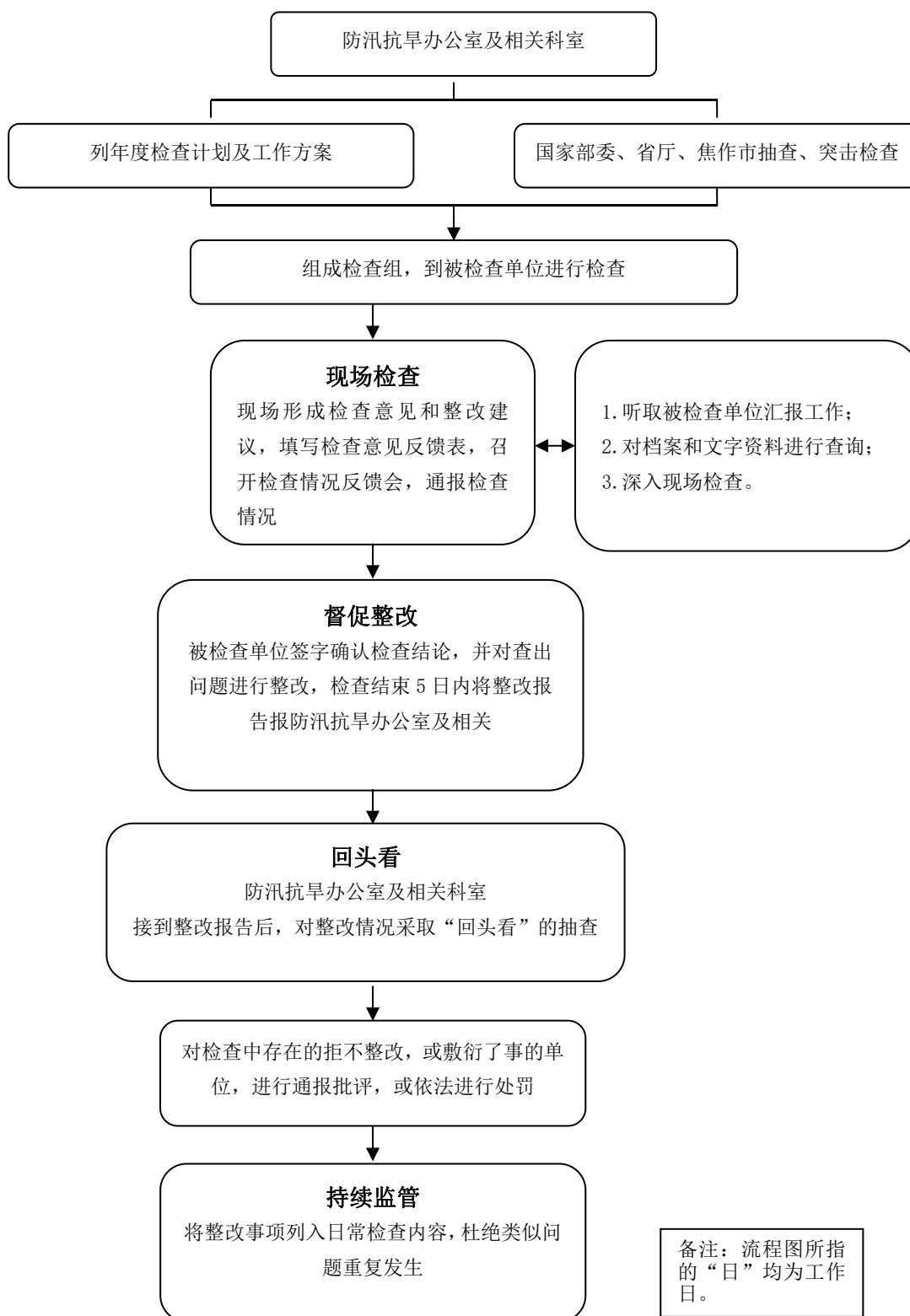
1. 取水许可监督检查流程图（第1项）



2. 水土保持监督检查流程图（第2项）

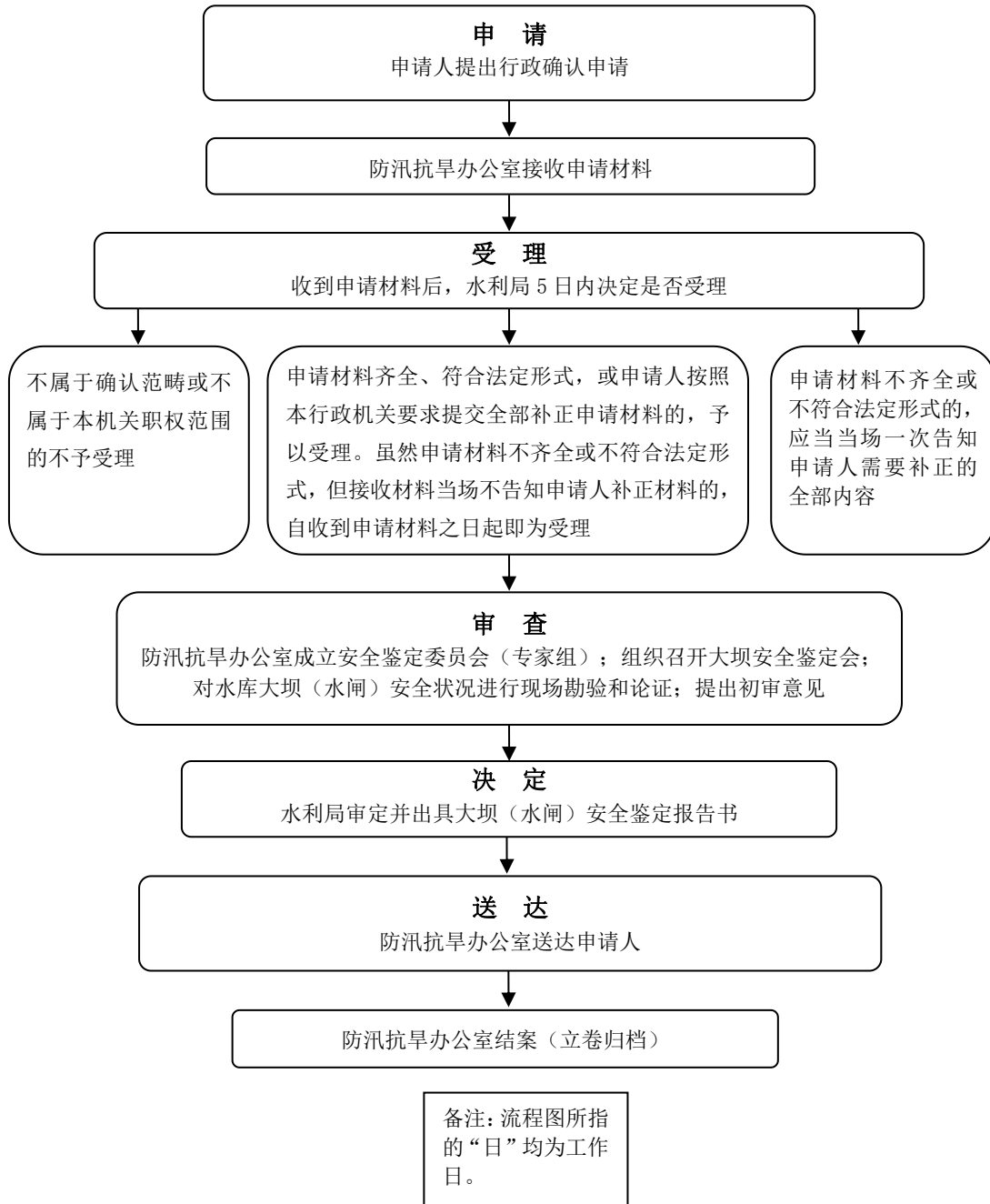


3. 河道、湖泊管理范围内工程设施建设检查等流程图（第 3-8 项）



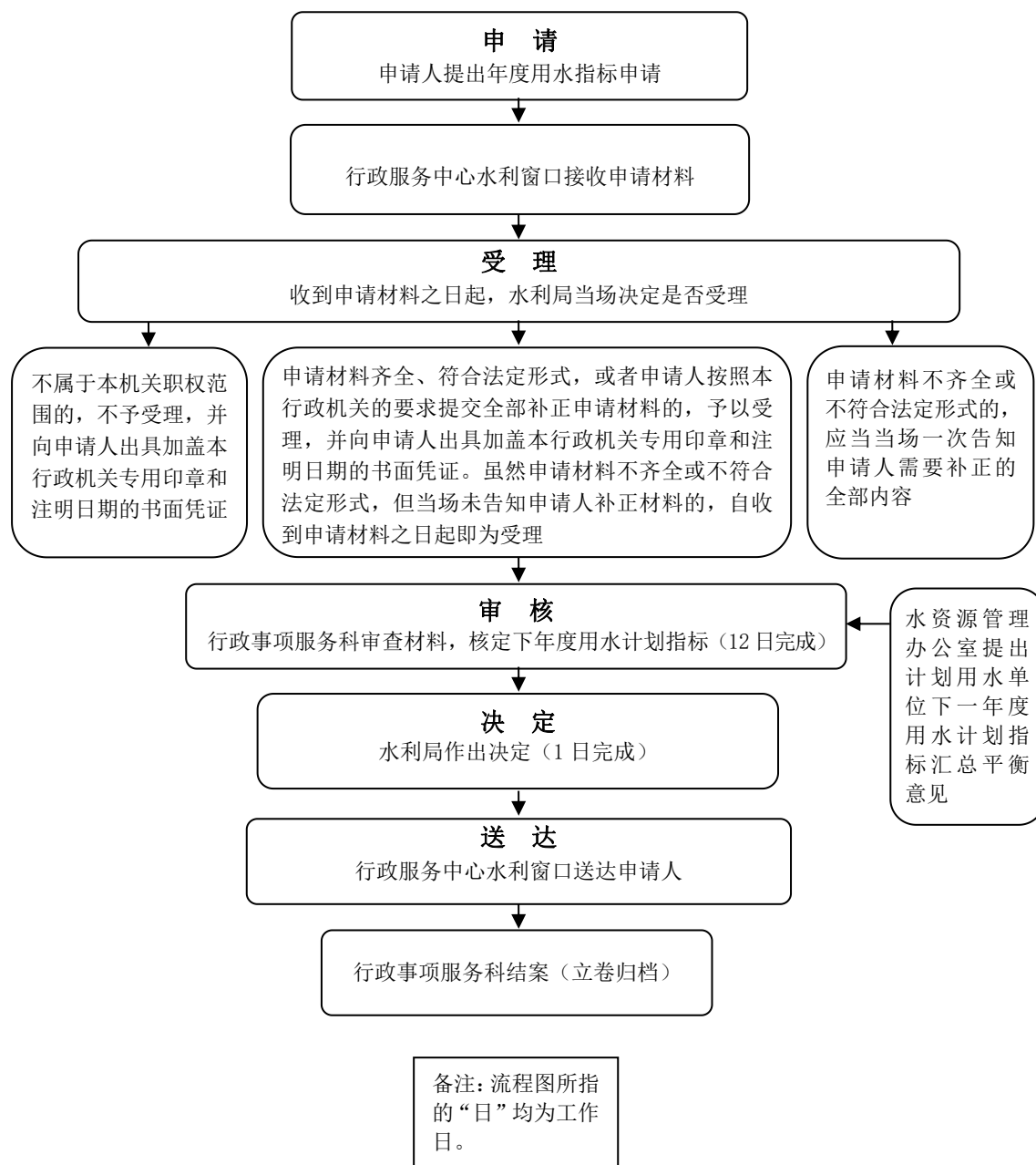
六、行政确认类

1. 中小型水库大坝、中型水闸安全鉴定意见审定流程图

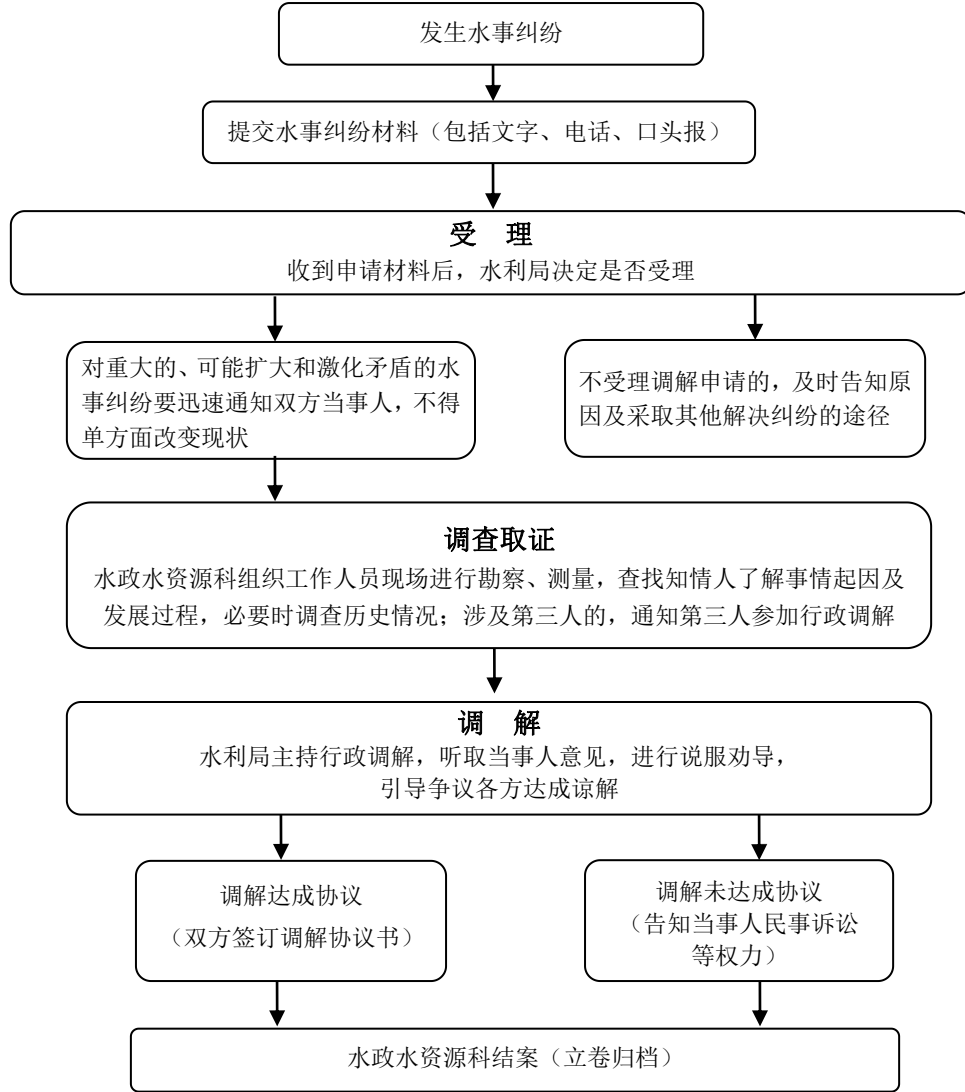


七、其他职权类

1. 用水计划指标核定流程图（第1项）

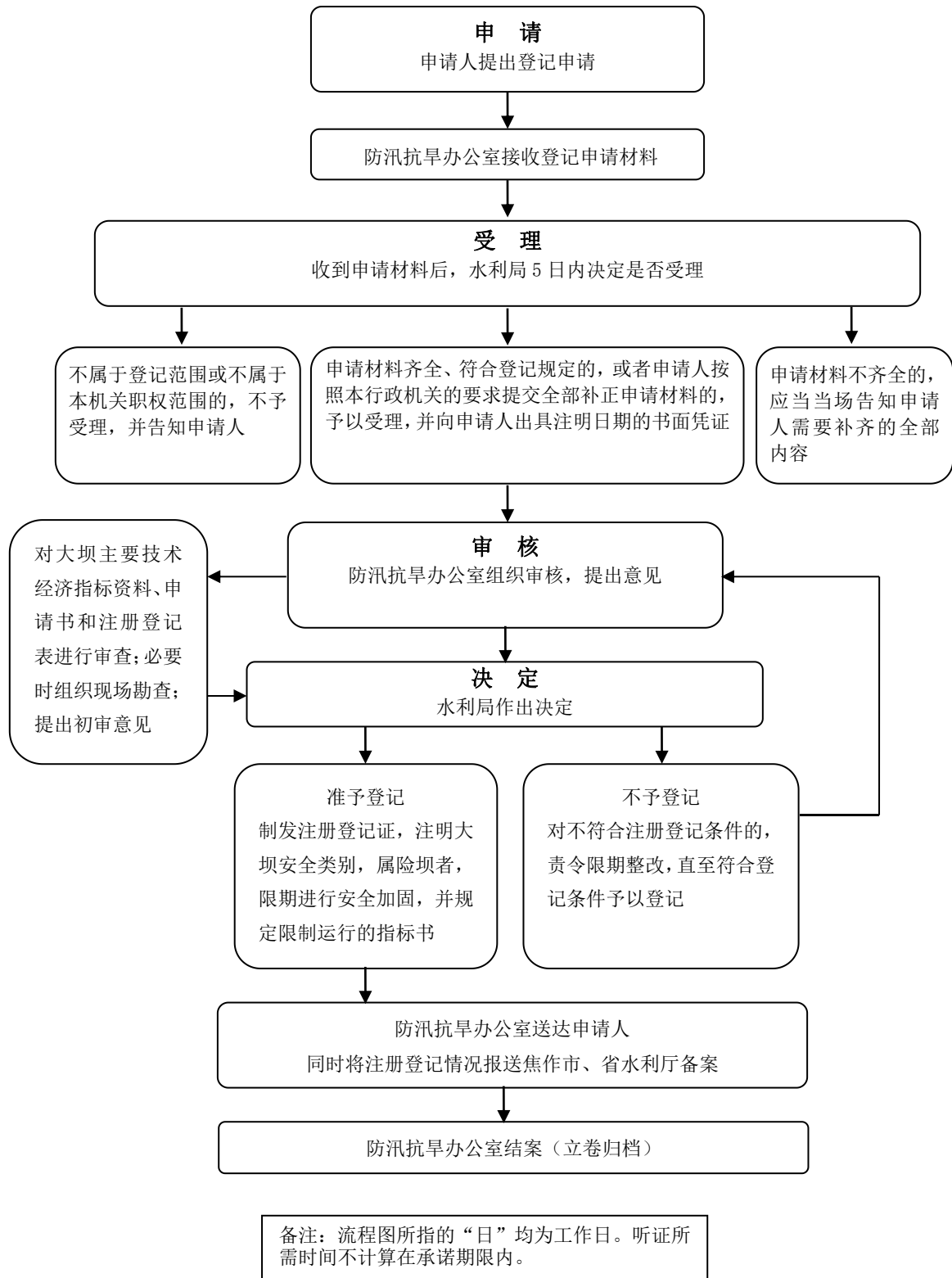


2. 水事纠纷调解流程图（第2项）

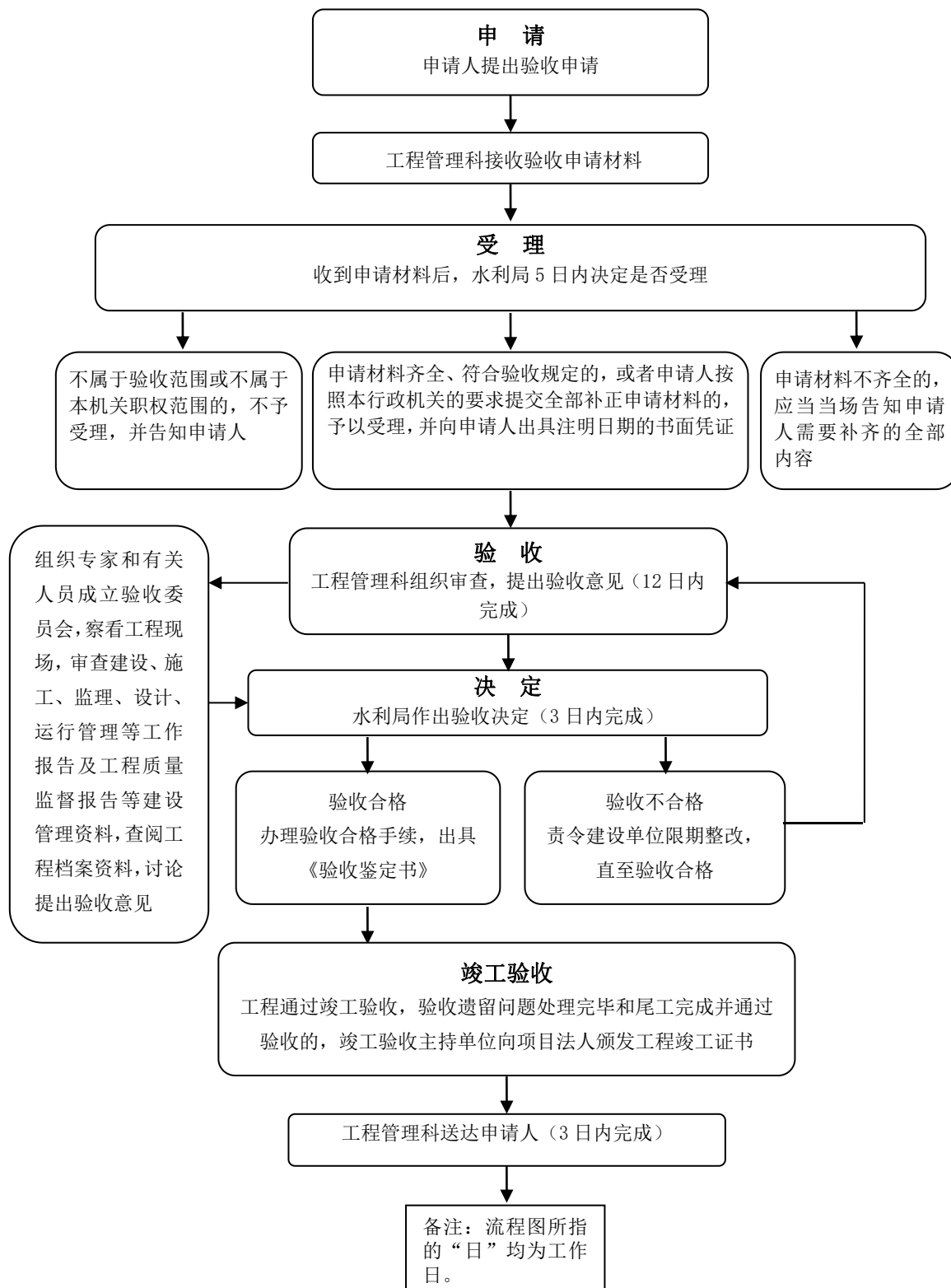


备注：流程图所指的“日”均为工作日。

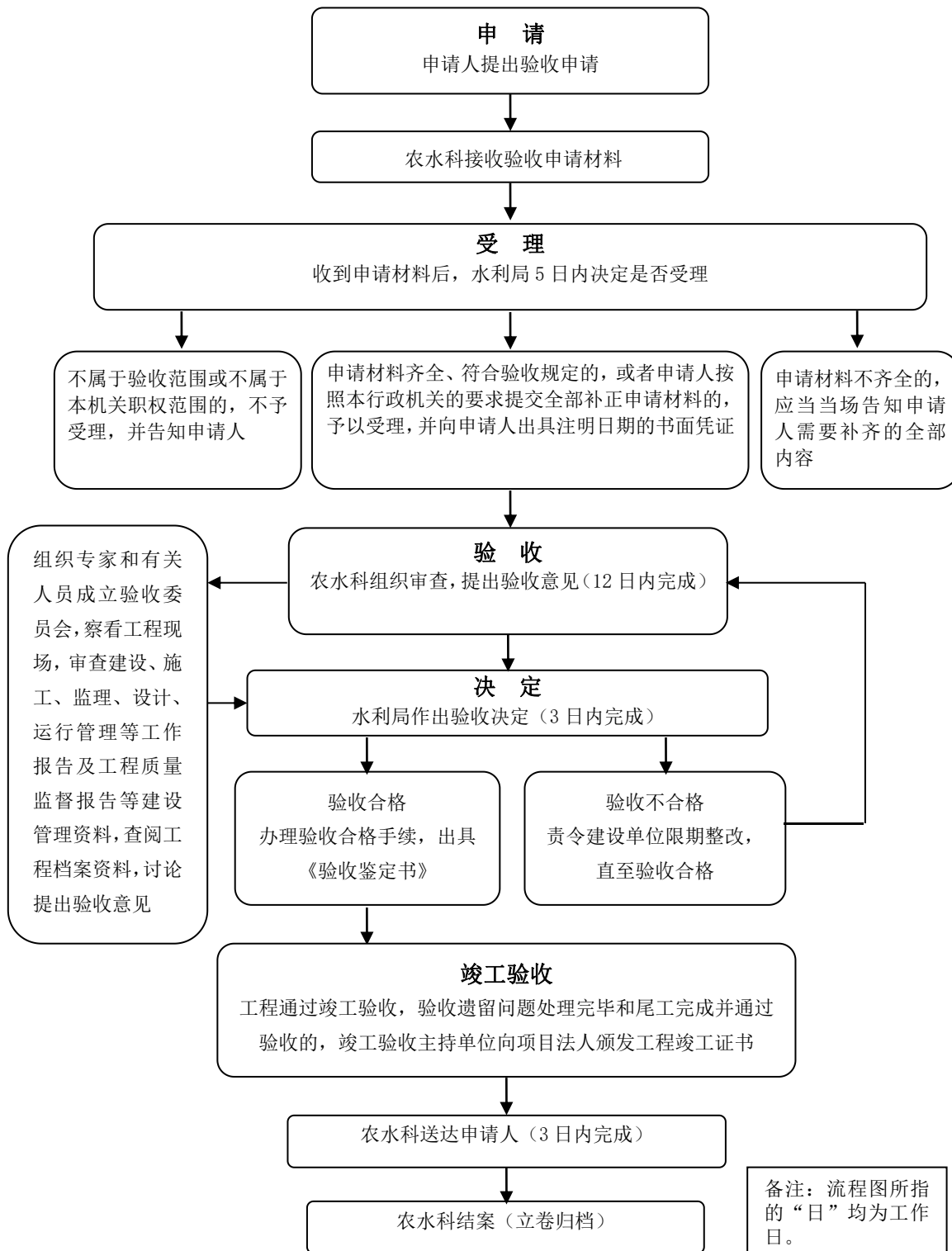
3. 中型水库及市直管水库大坝注册登记流程图（第3项）



4. 水利工程项目政府验收流程图（第4项）



5. 农村水电增效扩容改造项目验收（第5项）



6. 水利工程开工备案等流程图（第 6-7 项）

