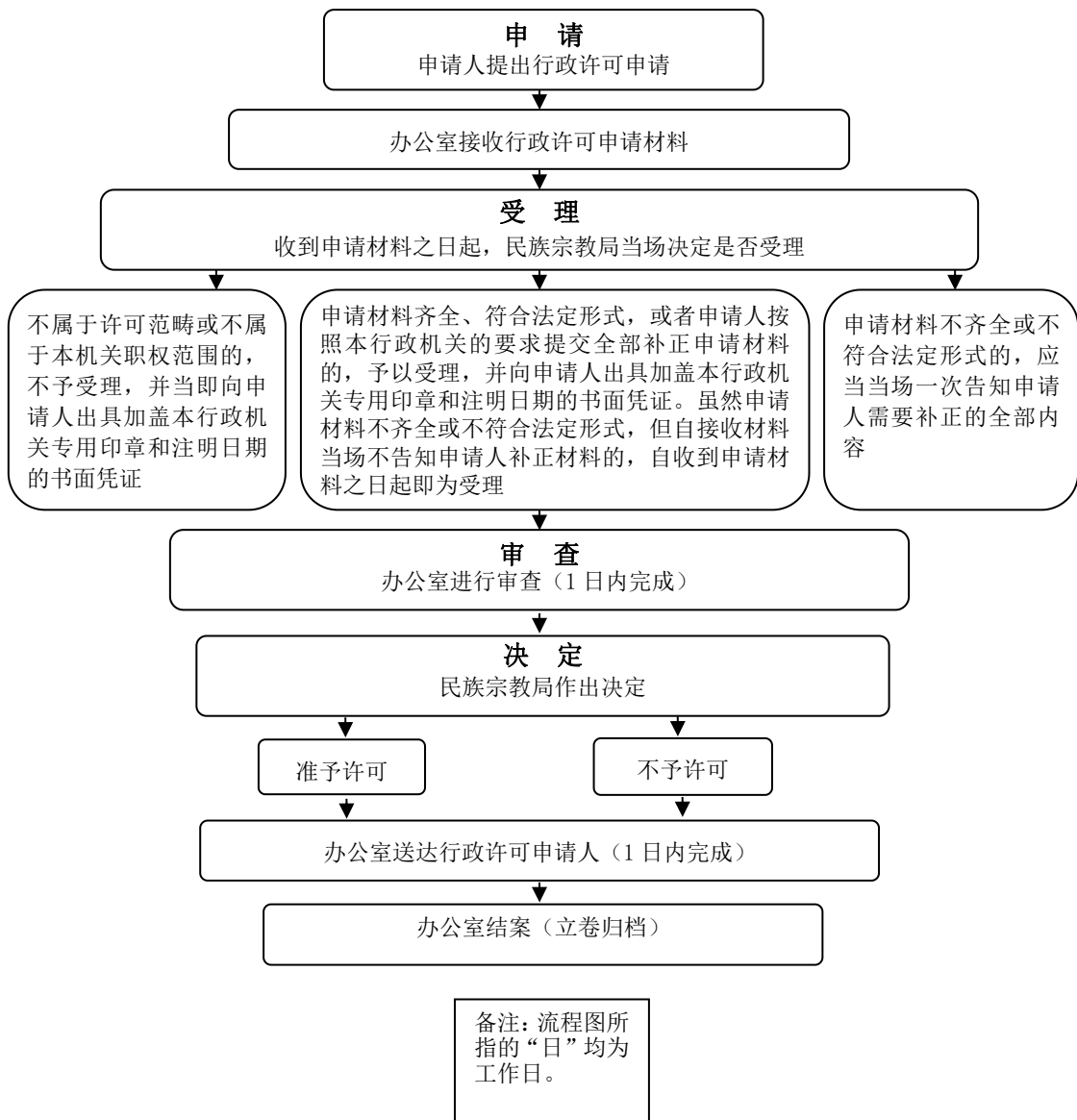


### 附件 3

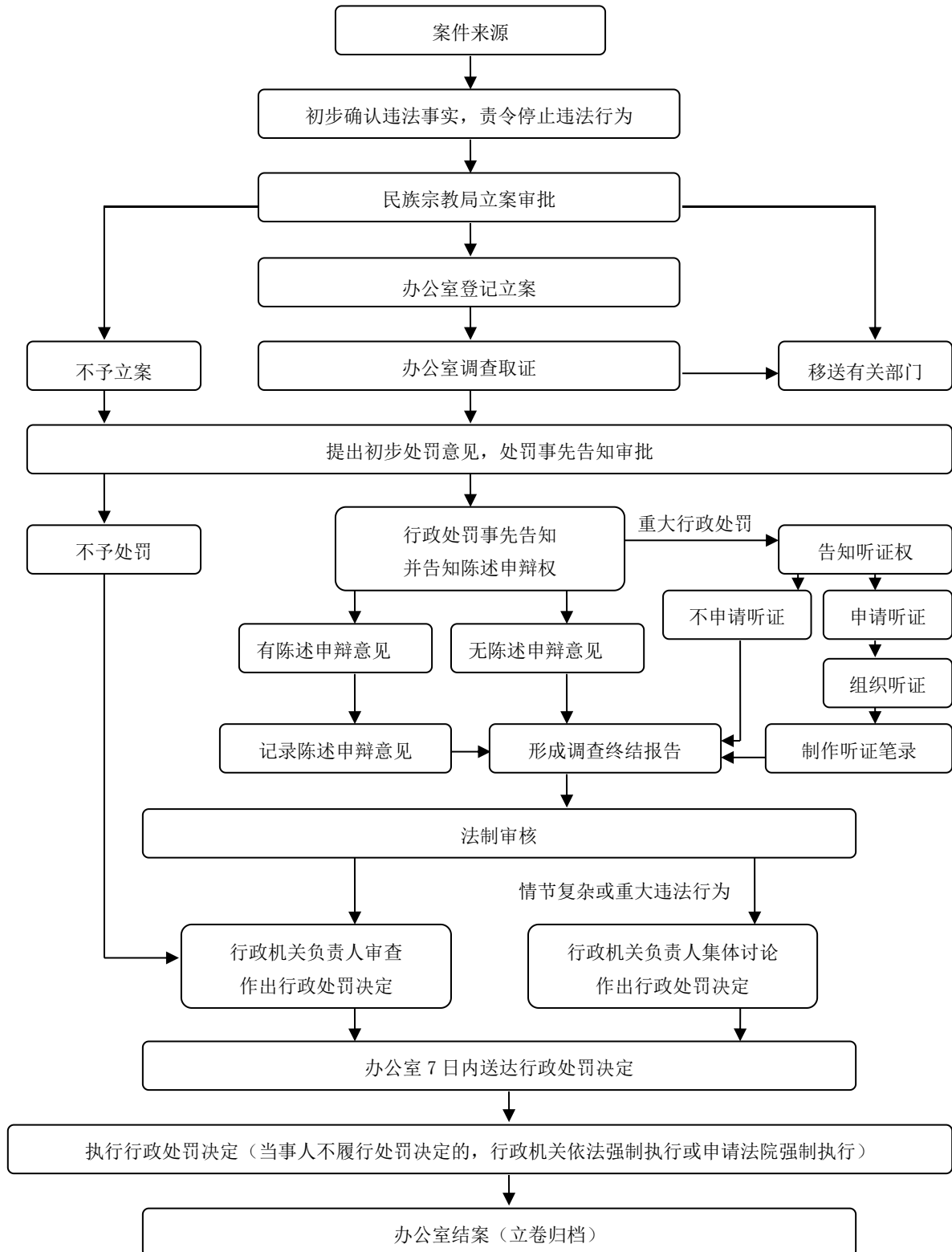
## 孟州市民族宗教局行政职权运行流程图

### 一、行政许可类

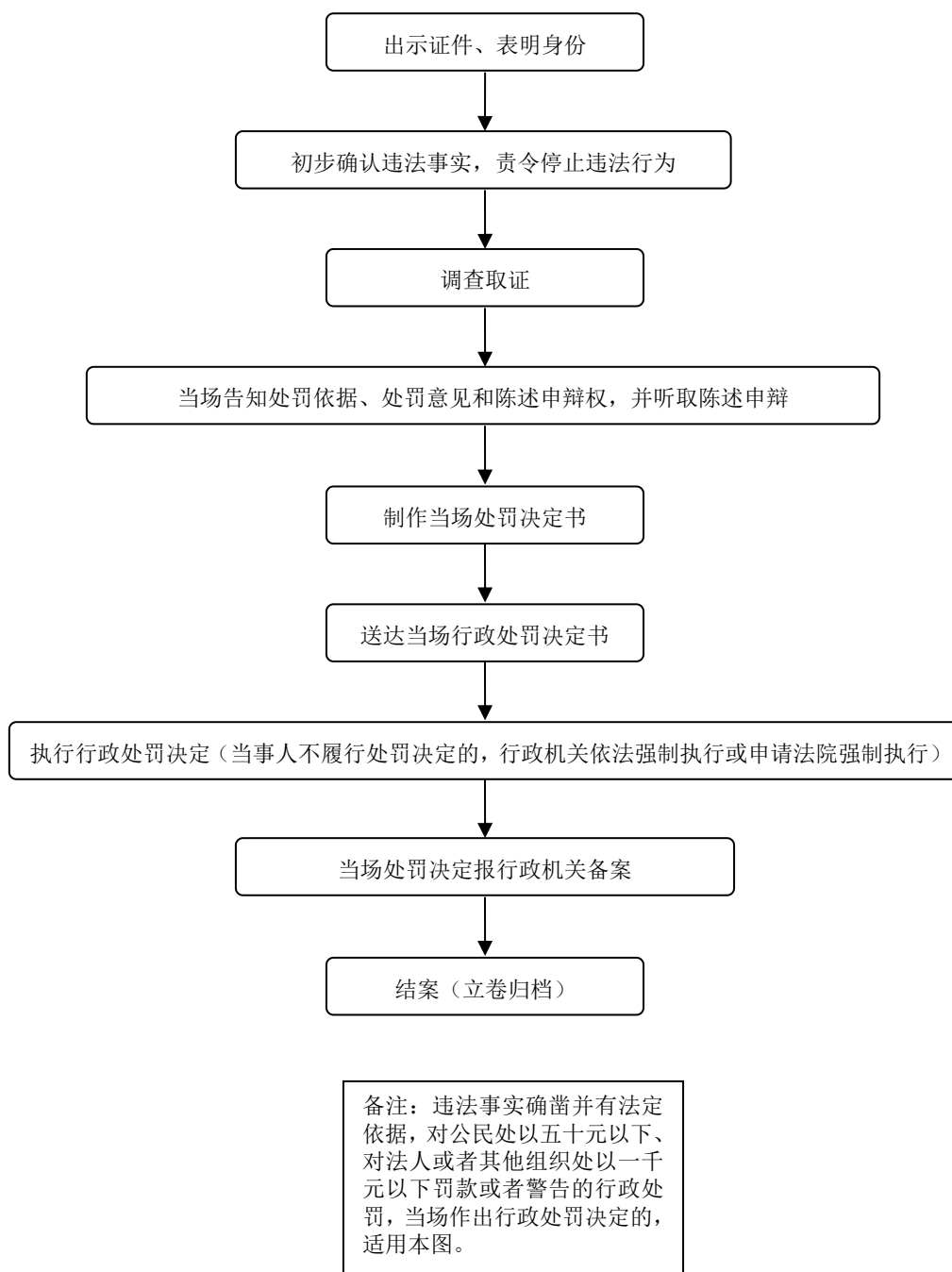
#### 清真食品经营许可流程图



## 二、行政处罚类 1.一般案件流程图 (第 1-20 项)

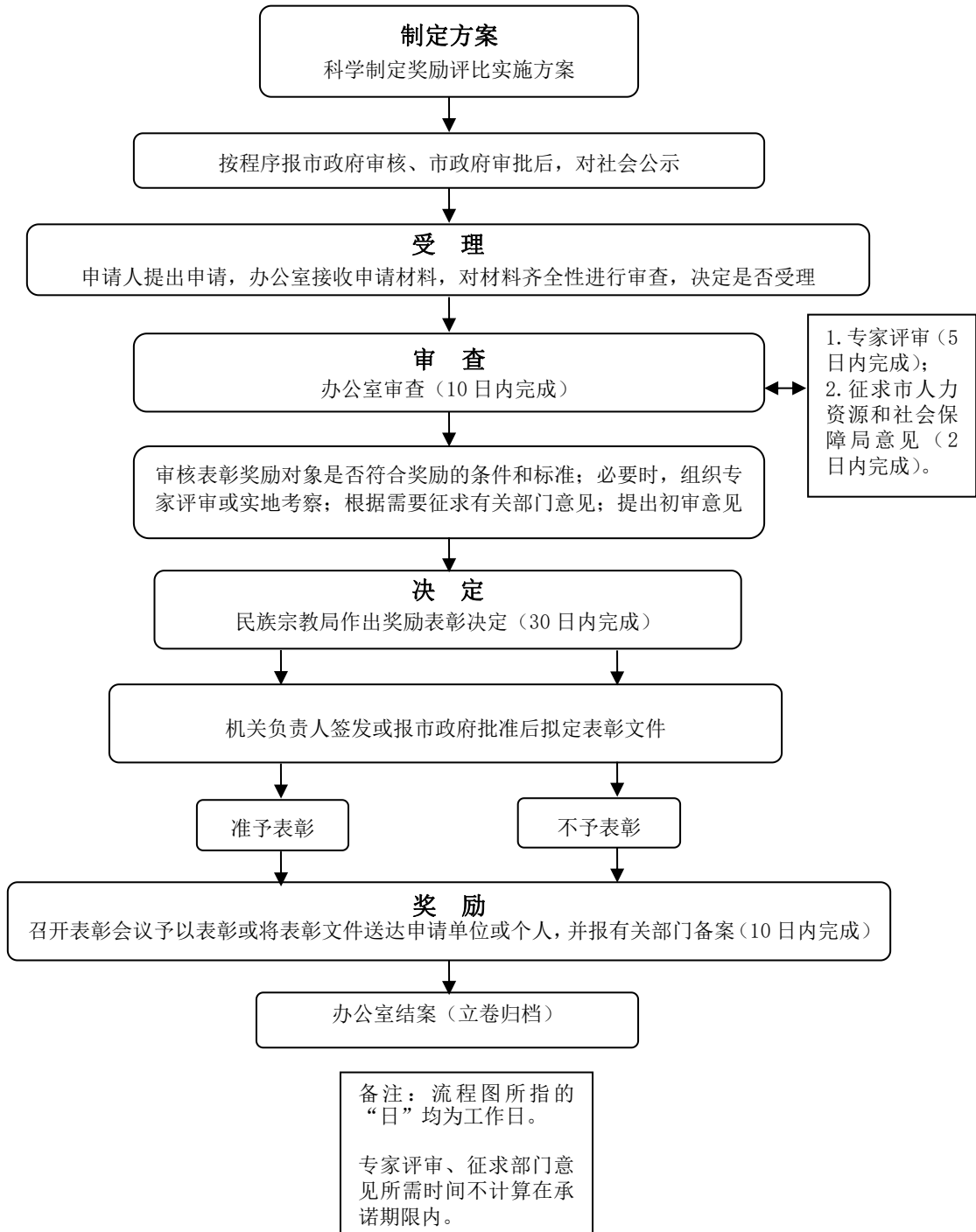


## 2. 简易案件流程图（第 13、14、19 项）



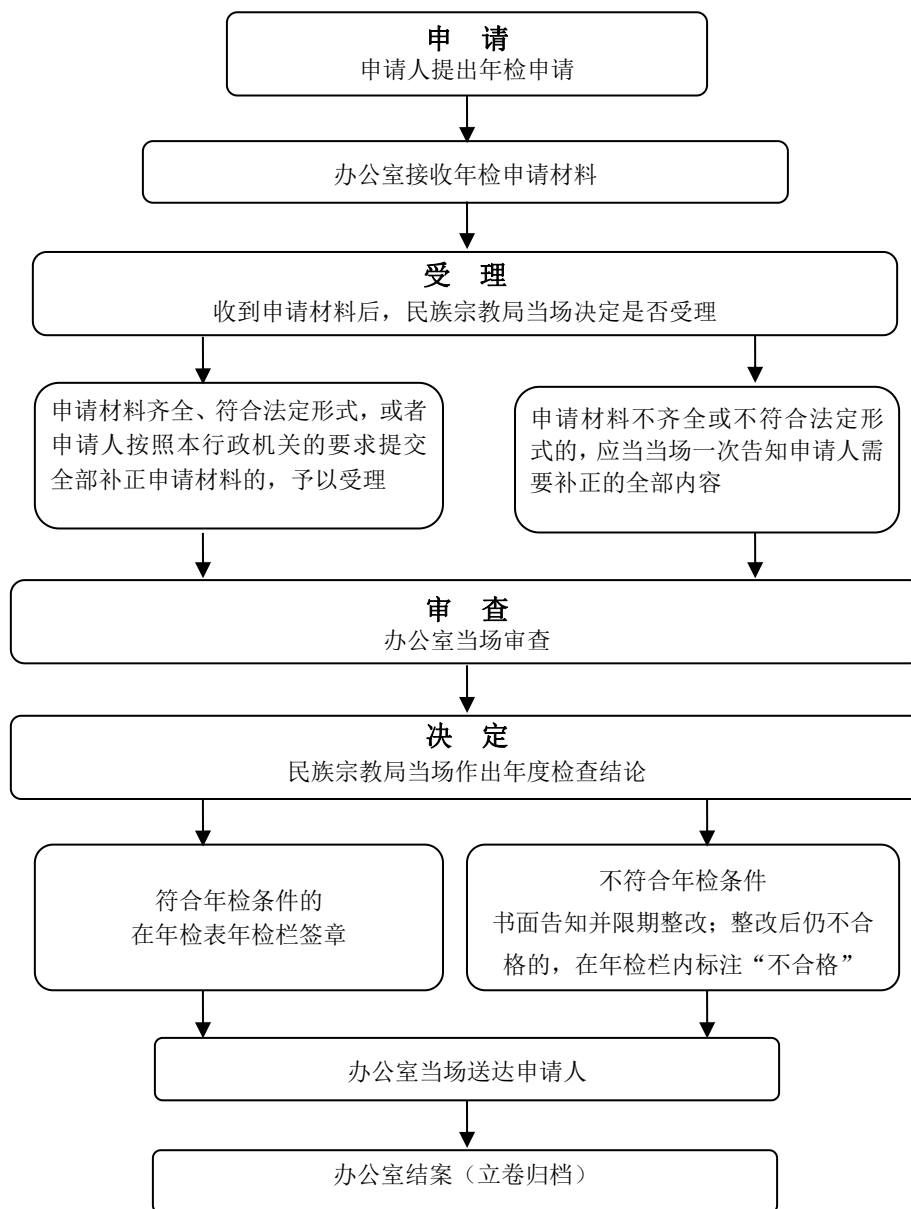
### 三、行政奖励类

#### 1.民族团结进步表彰奖励流程图

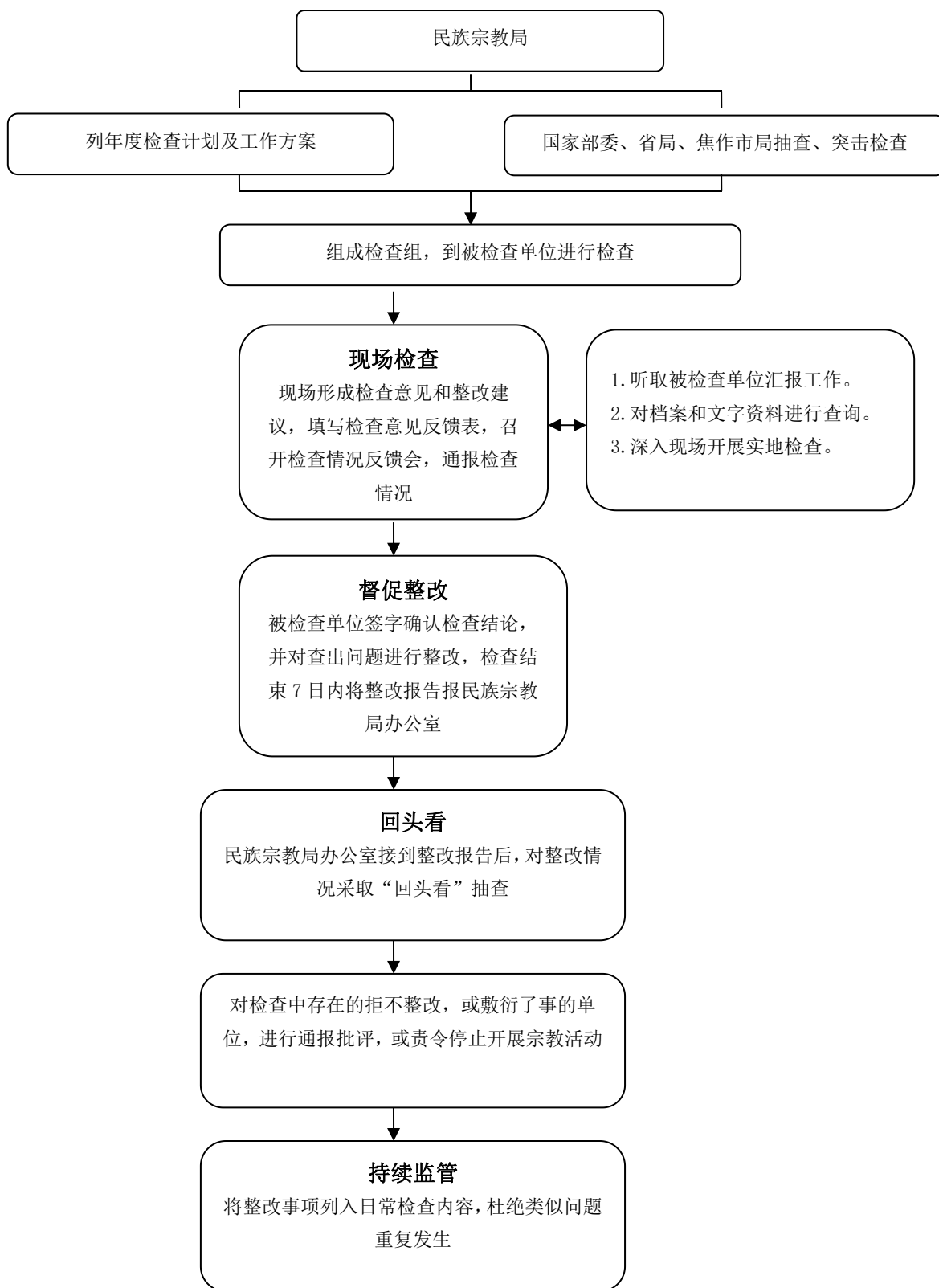


## 四、行政检查类

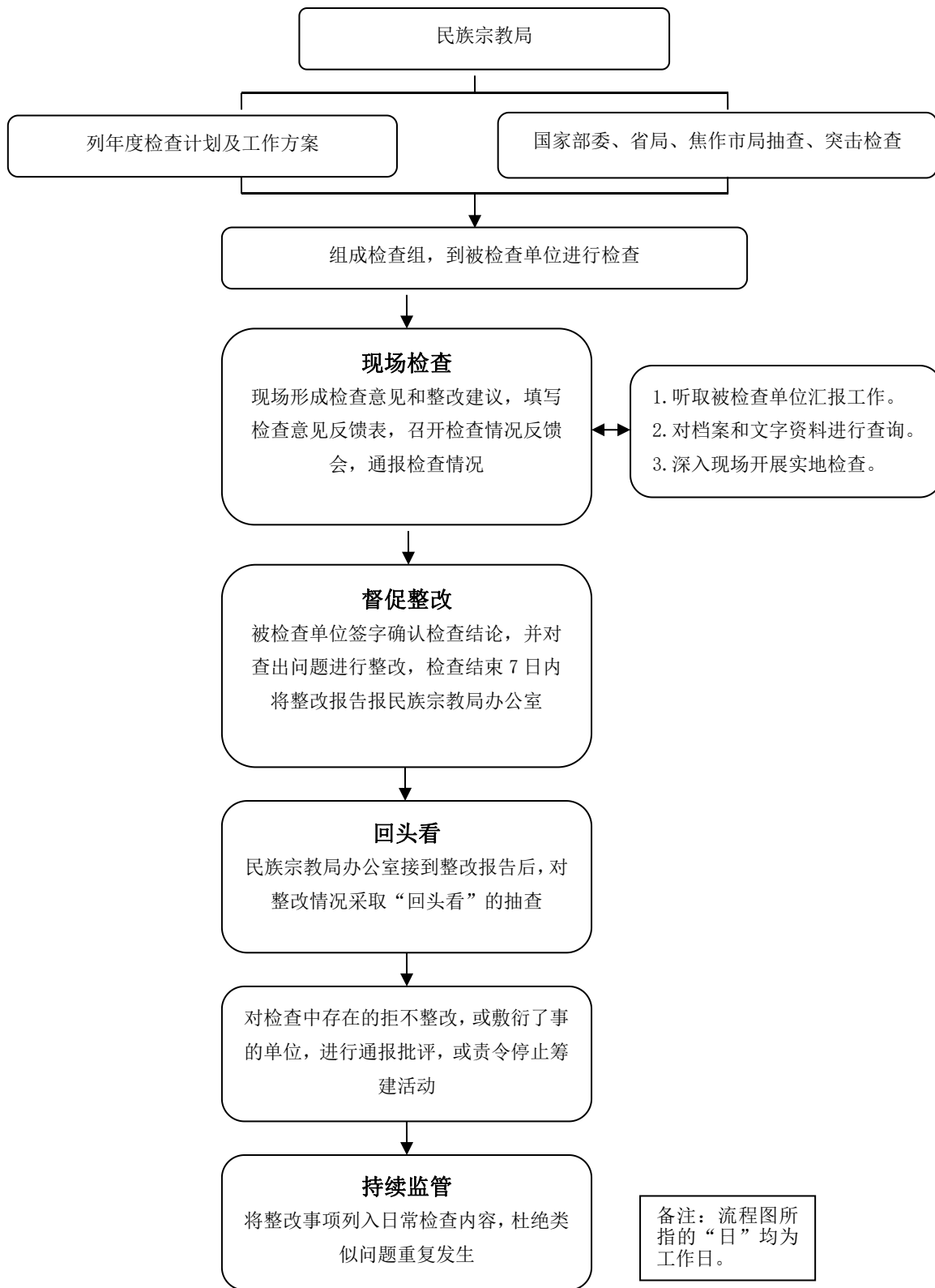
### 1. 宗教团体年度检查流程图（第1项）



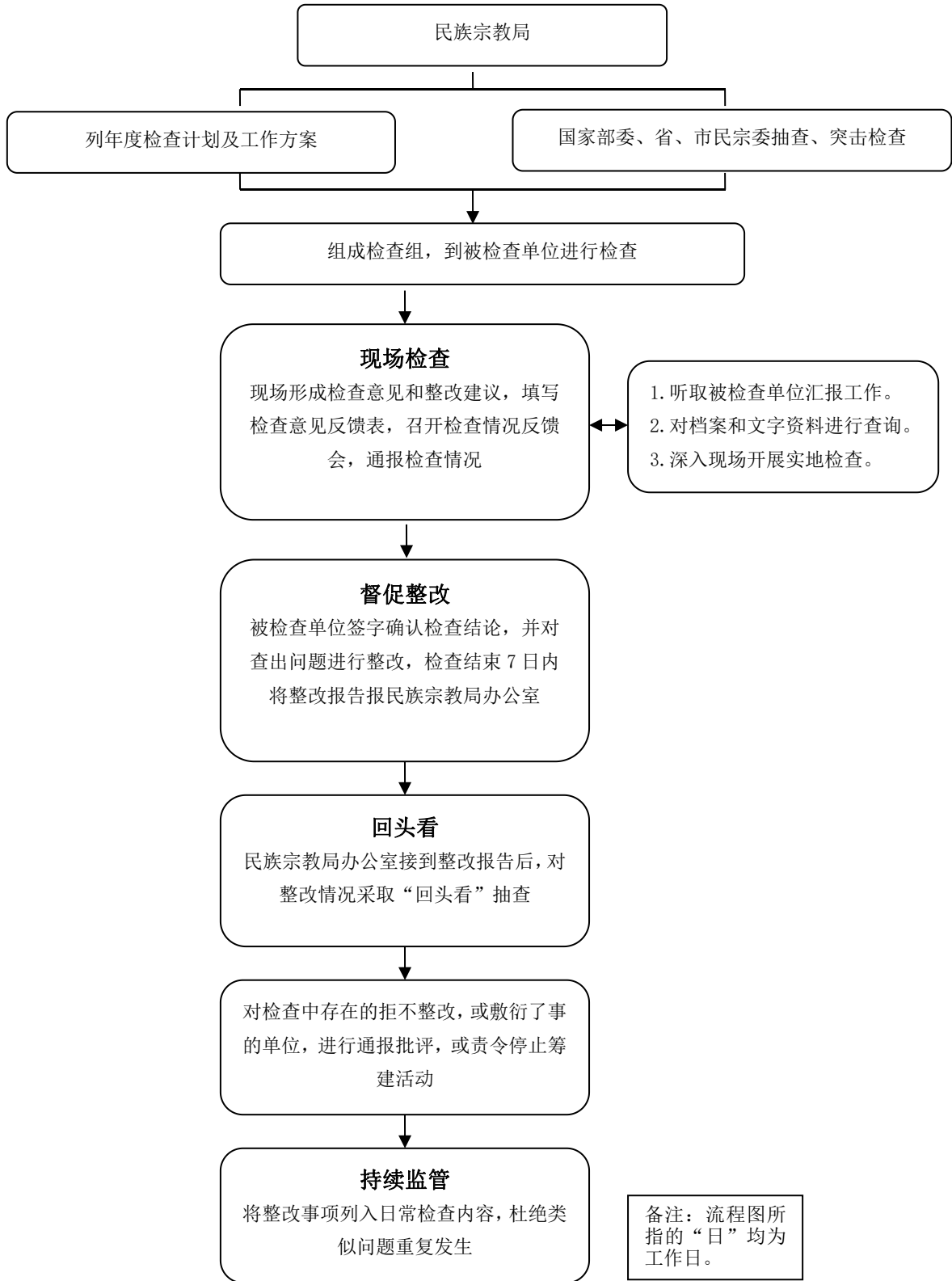
## 2.宗教活动场所监督检查流程图（第2项）



### 3.宗教活动场所筹备设立进展情况检查流程图（第3项）



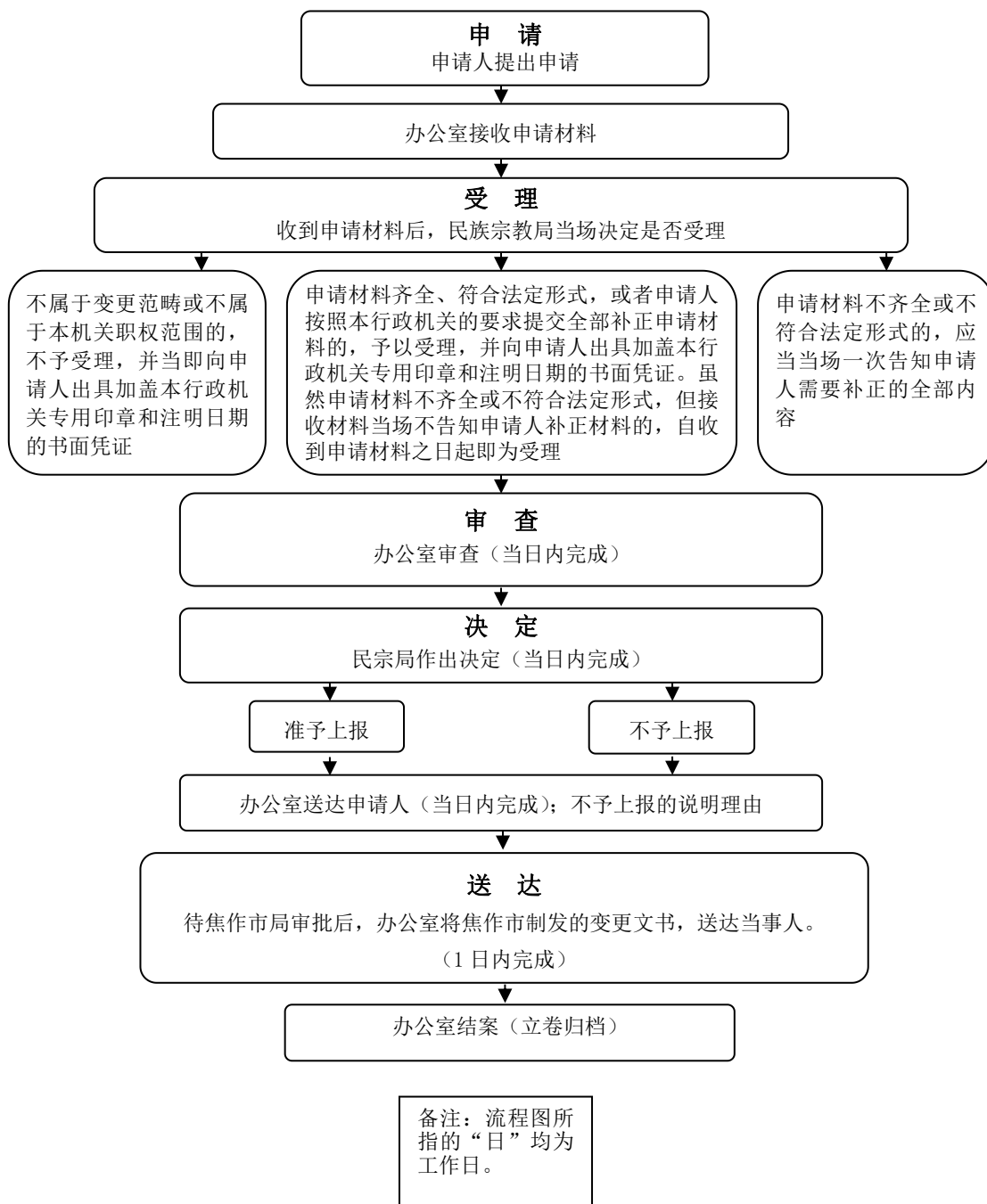
#### 4.清真食品市场检查流程图（第4项）





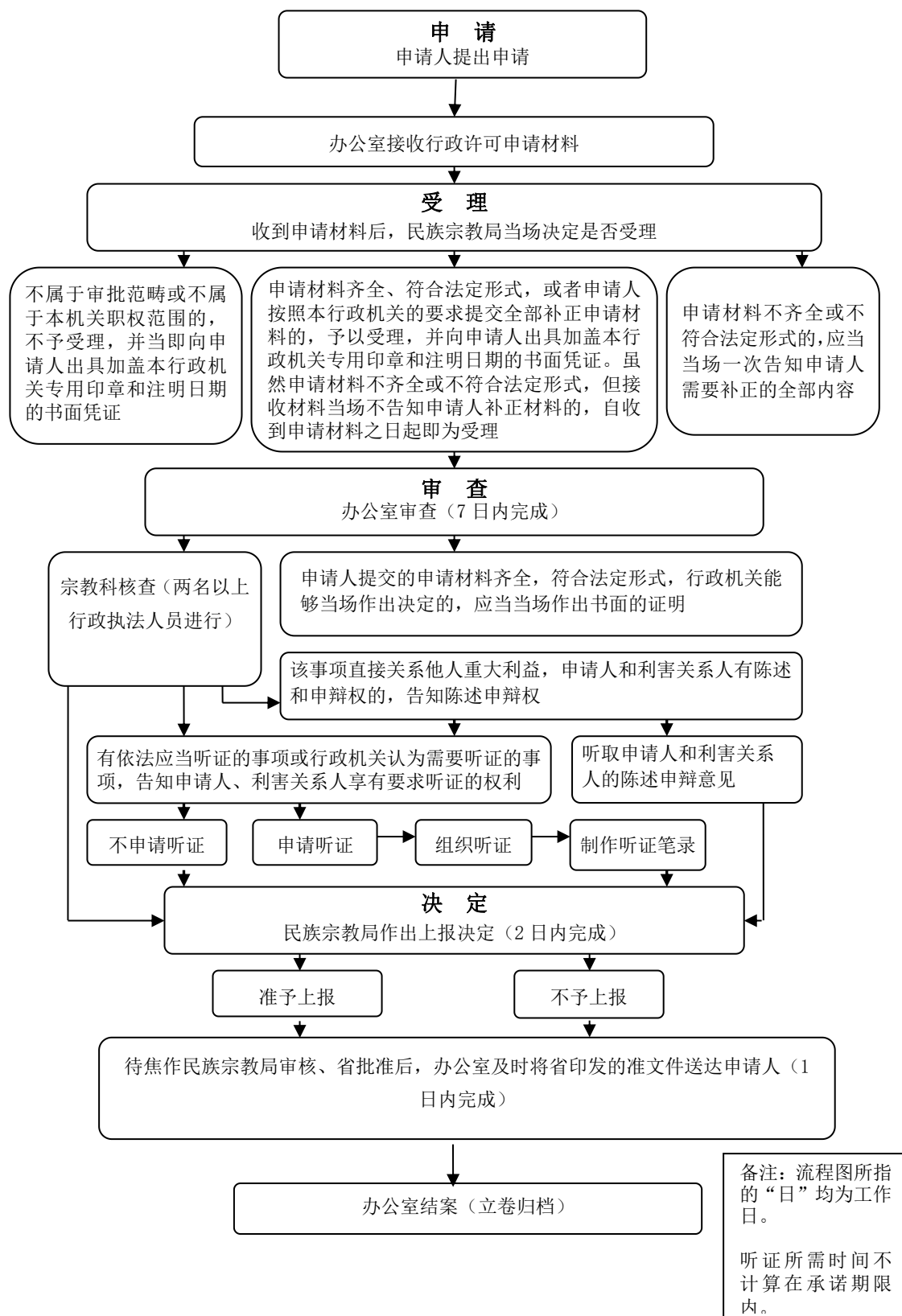
## 五、行政确认

### 公民民族成分变更流程图（第5项）



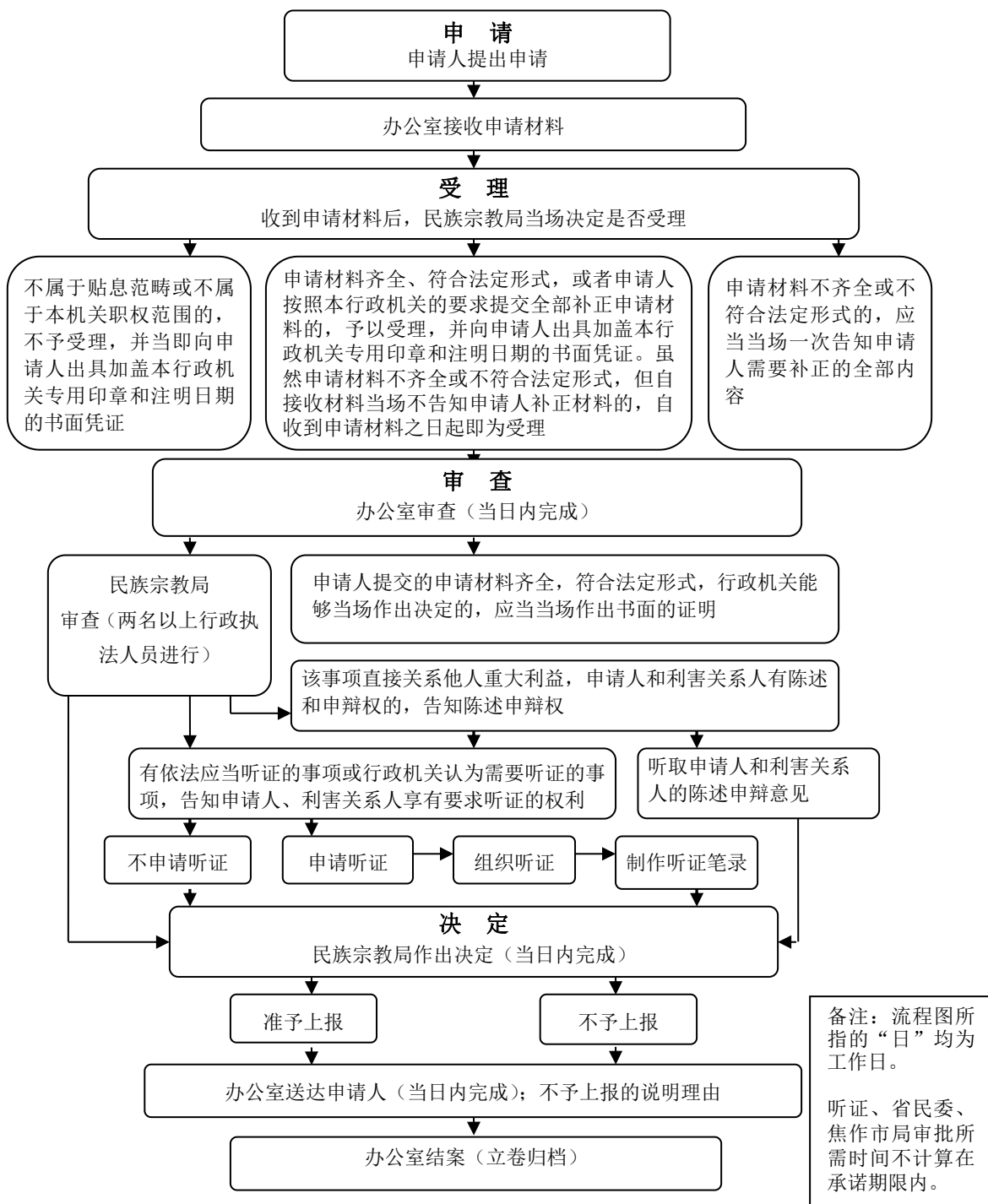
## 六、其他职权类

### 1. 宗教活动场所设立审核流程图（第1项）

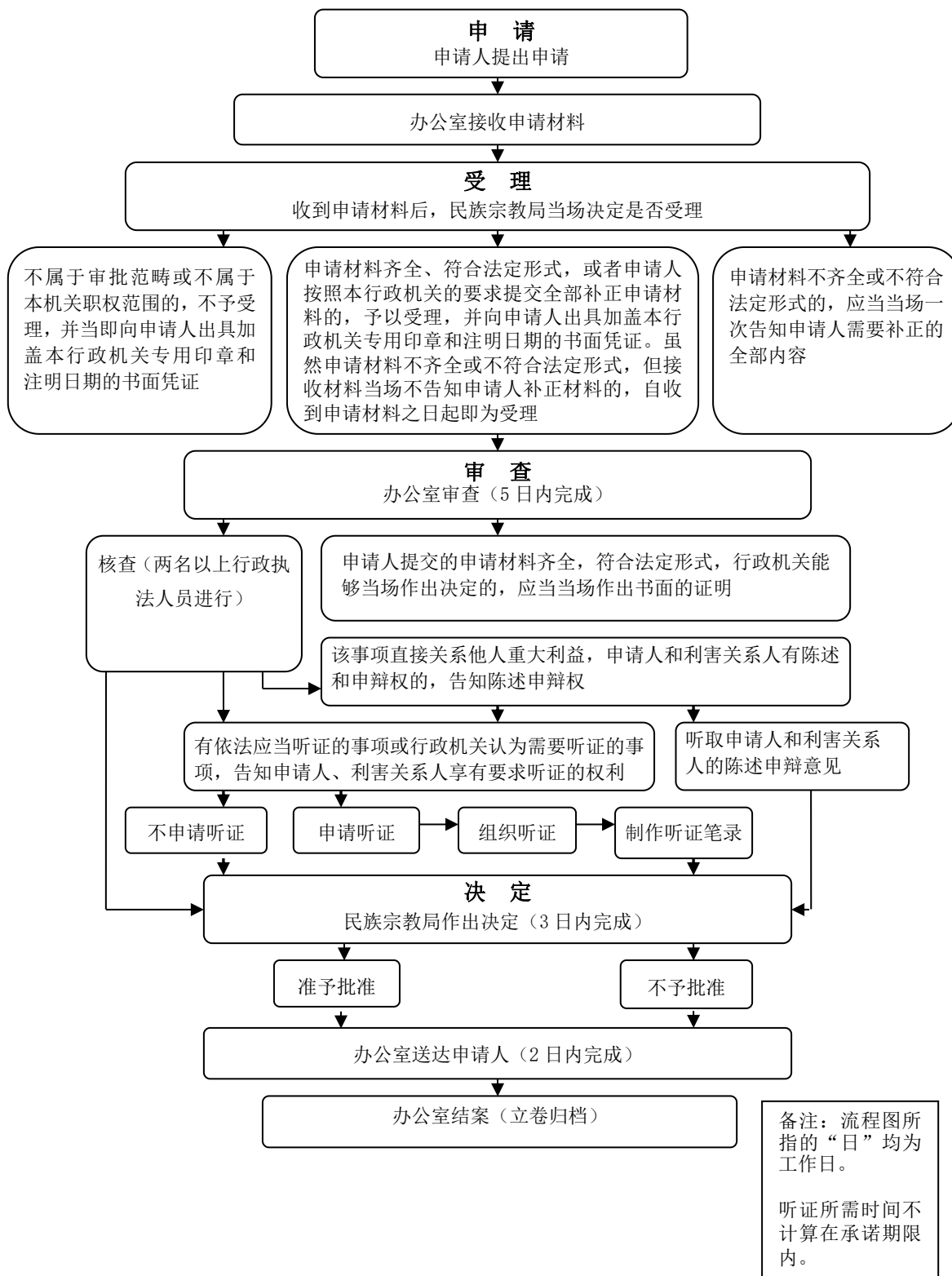


## 2.全国少数民族特需商品定点生产企业贷款贴息初审流程图

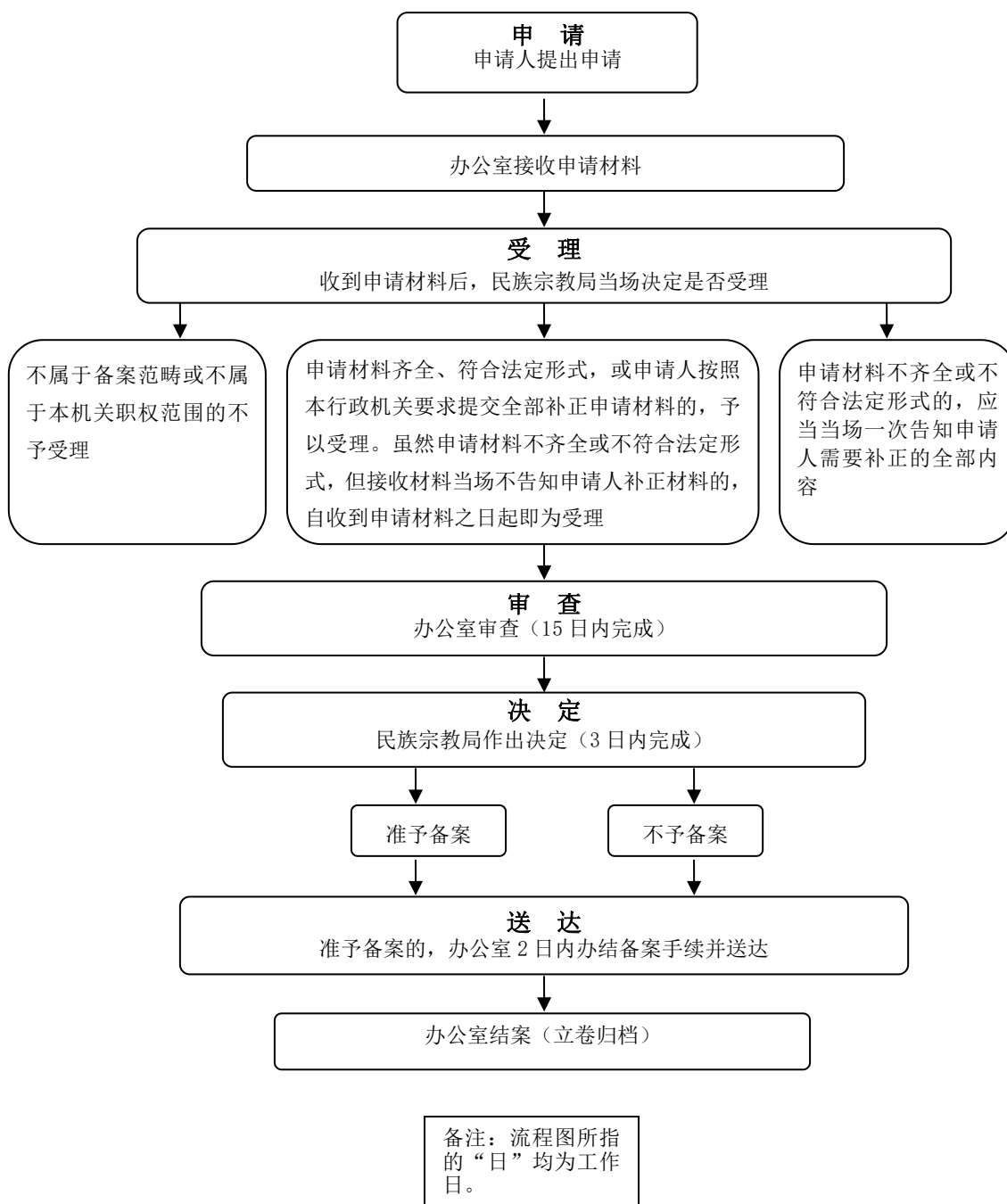
### (第2项)



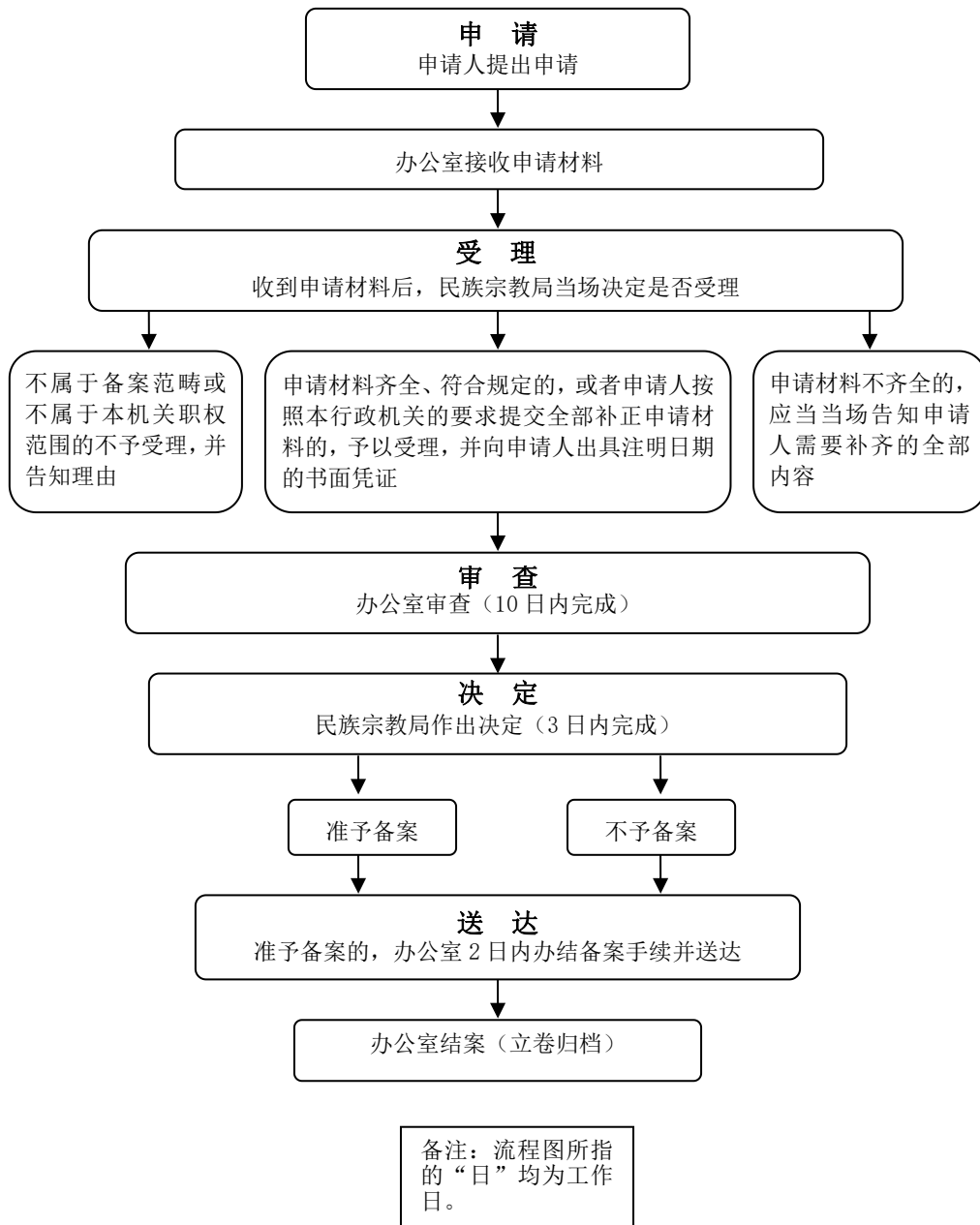
### 3. 宗教活动场所内新建或改建建筑物审批流程图（第3项）



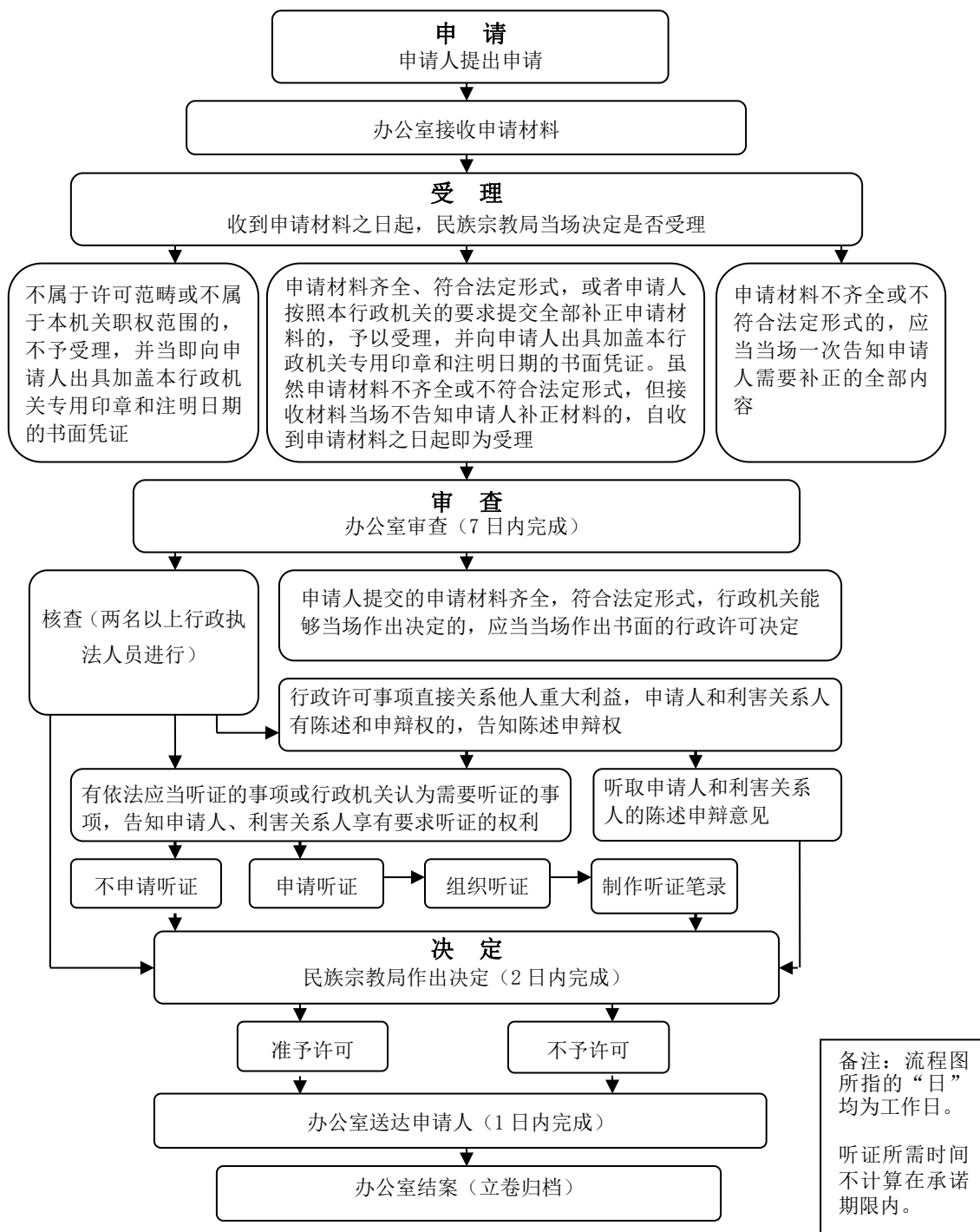
#### 4. 宗教教职人员备案流程图（第4项）



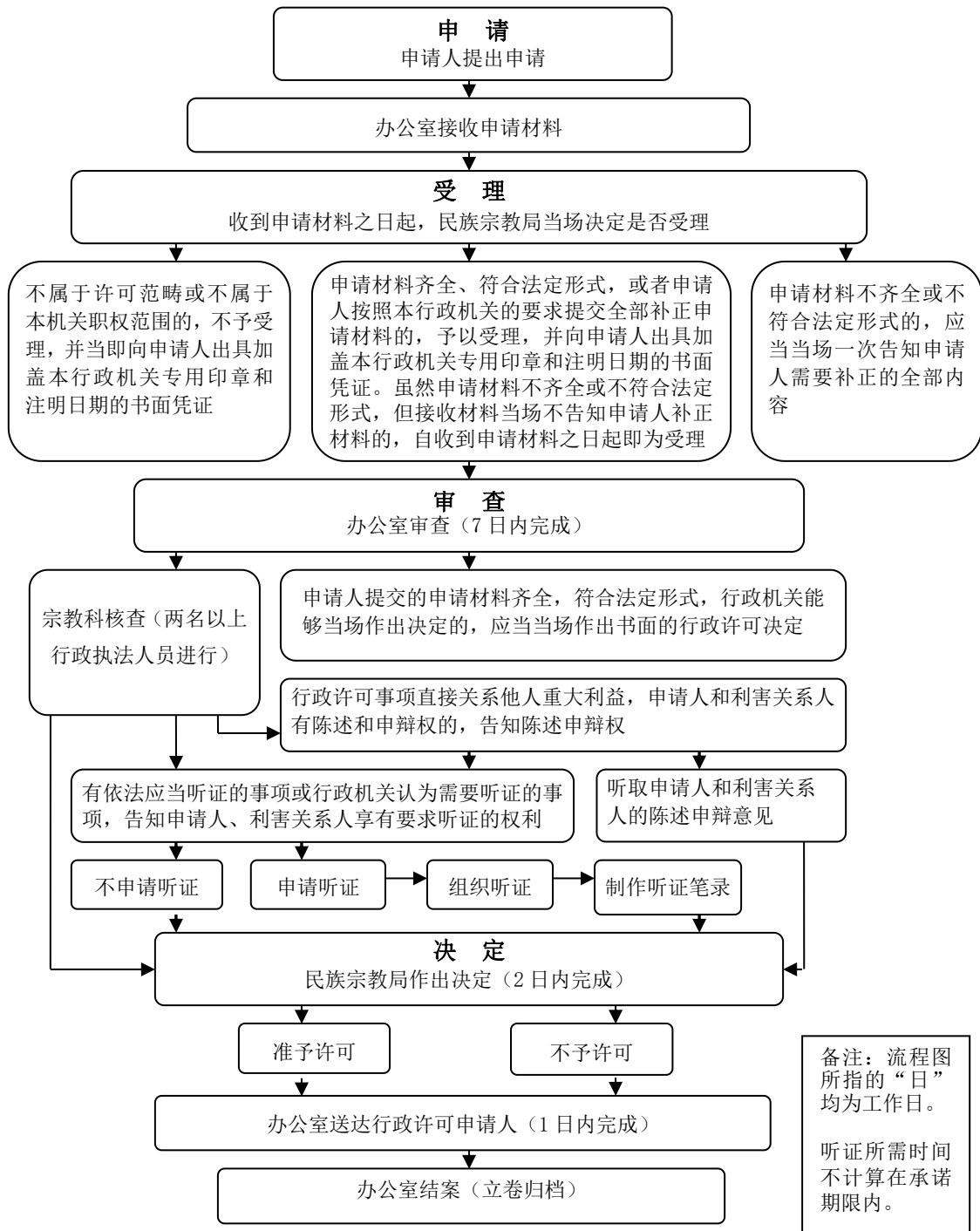
### 5. 兼任、跨省担任或离任宗教活动场所主要教职备案流程图（第5项）



## 6.举办大型宗教活动审批流程图（第6项）



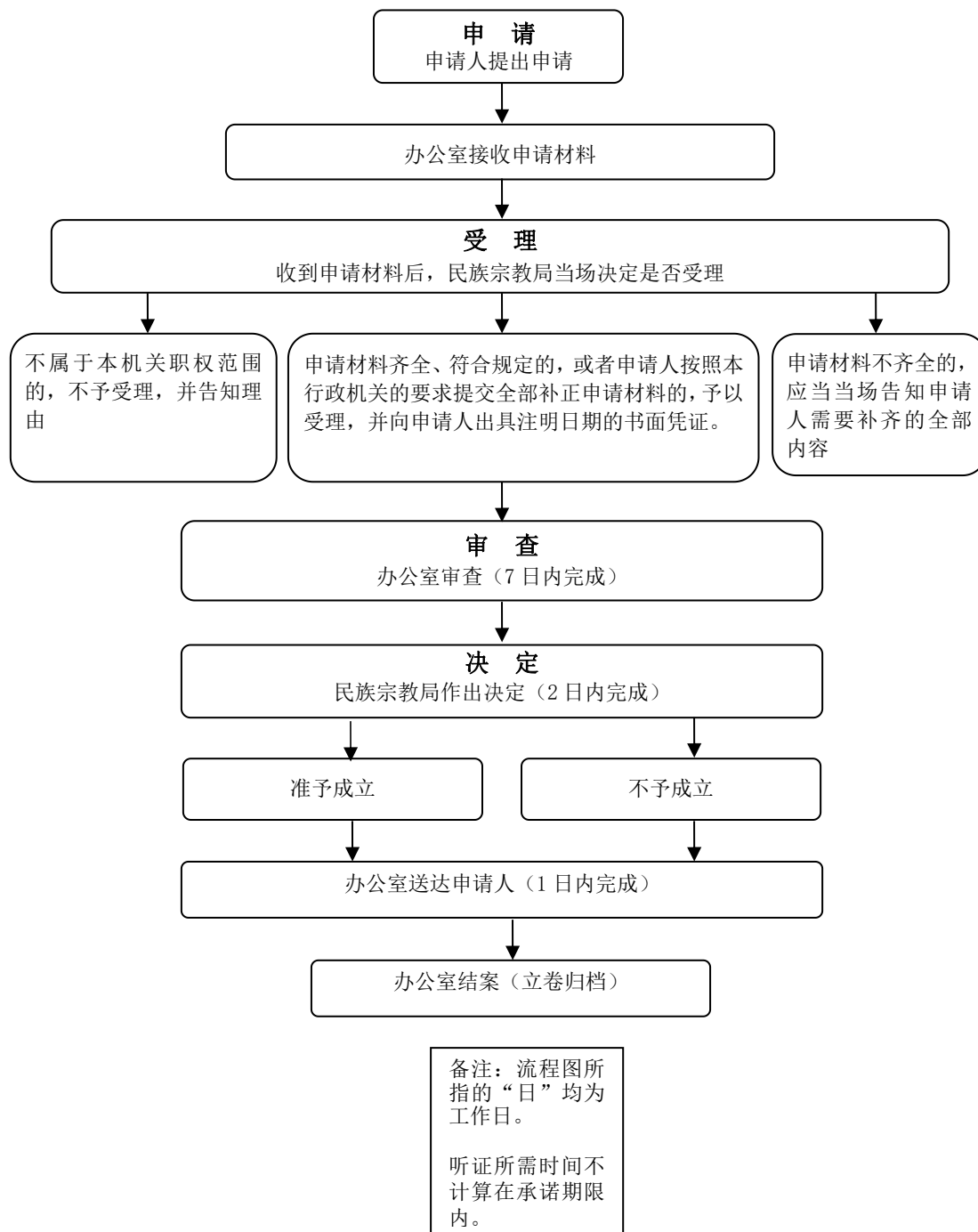
## 7.举办宗教培训班审批流程图（第7项）







## 8.成立县级宗教团体审查流程图（第8项）



## 9.穆斯林出国朝觐人员资格审查（第9项）

