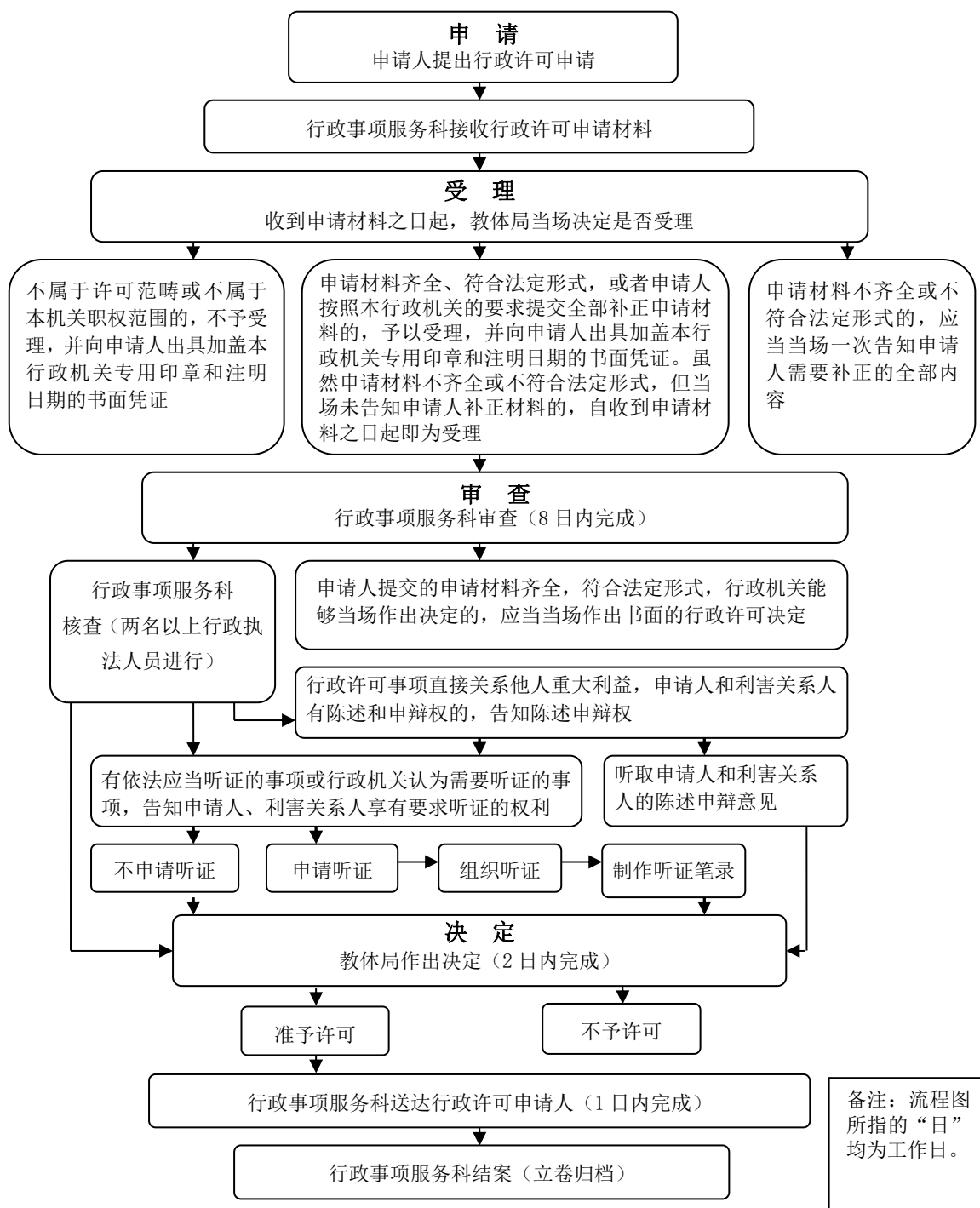
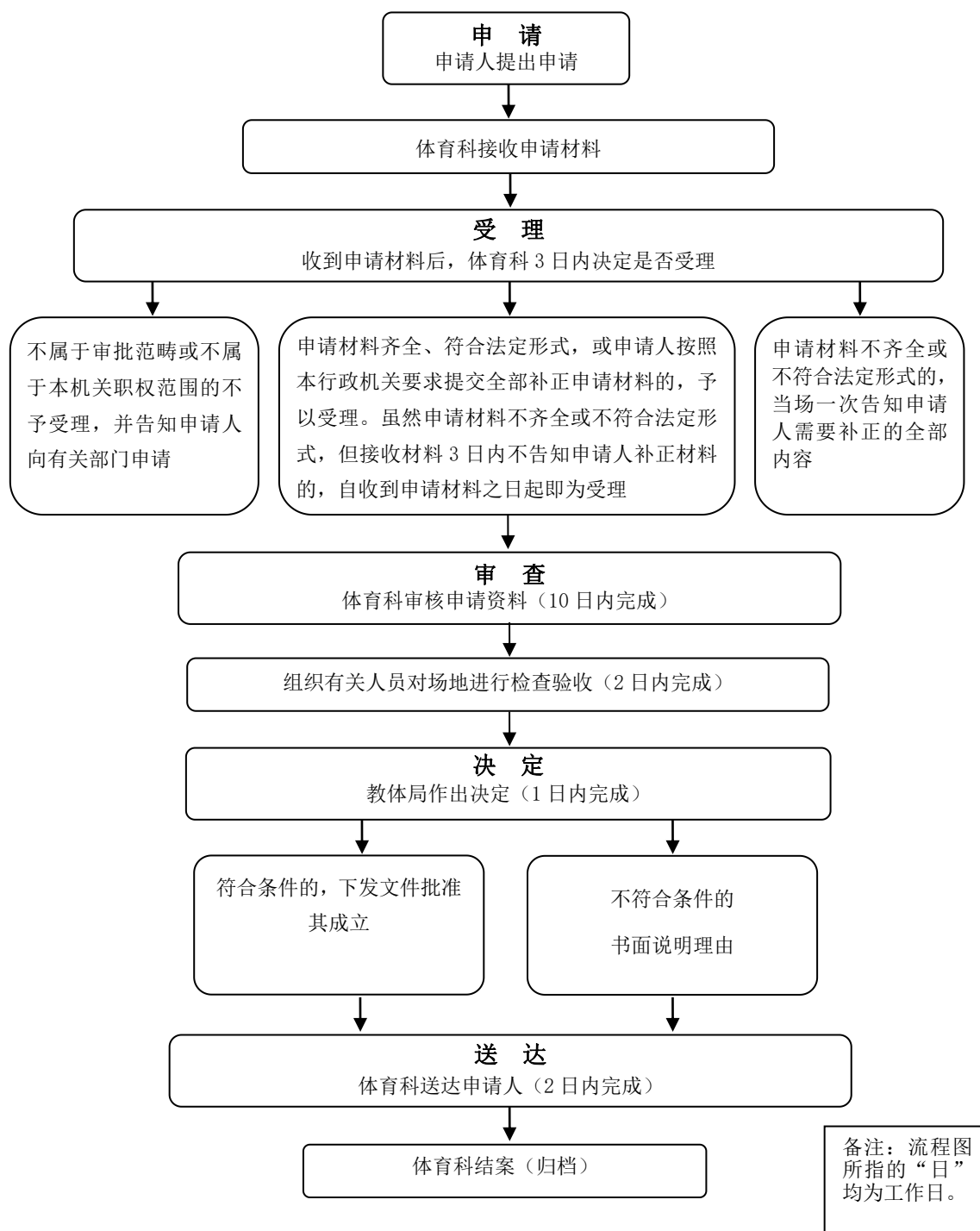


教育体育局行政职权运行流程图

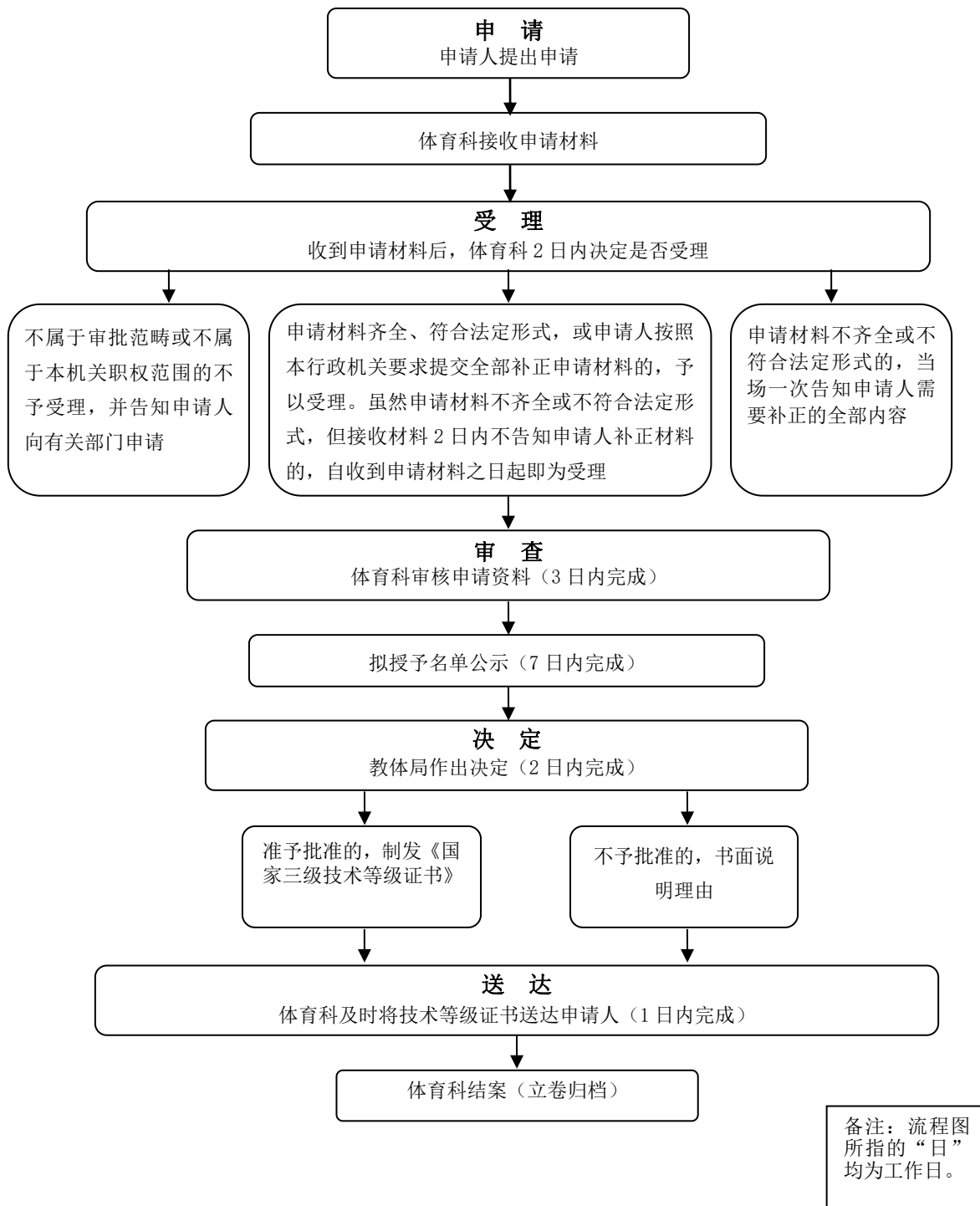
一、行政许可类 1. 民办学校审批（含学前教育、初等教育、初级中等教育、高级中等教育及其他文化教育类民办教育机构）流程图（第1项）



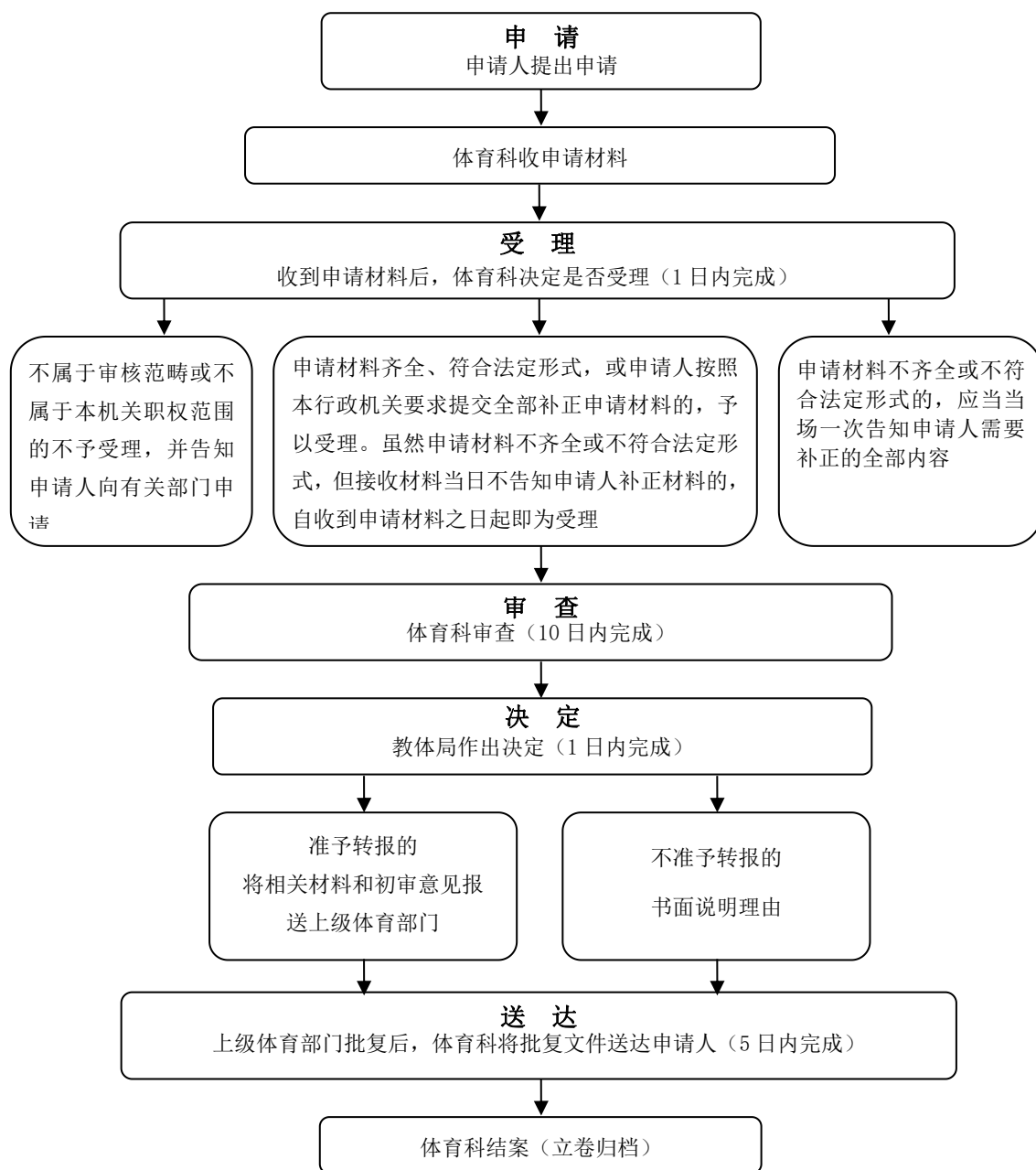
2. 举办健身气功活动及设立站点审批流程图(第2项)



3. 三级运动员、裁判员、社会体育指导员核准流程图(第3项)

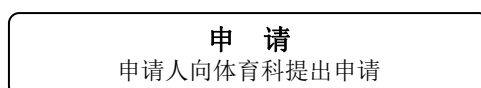


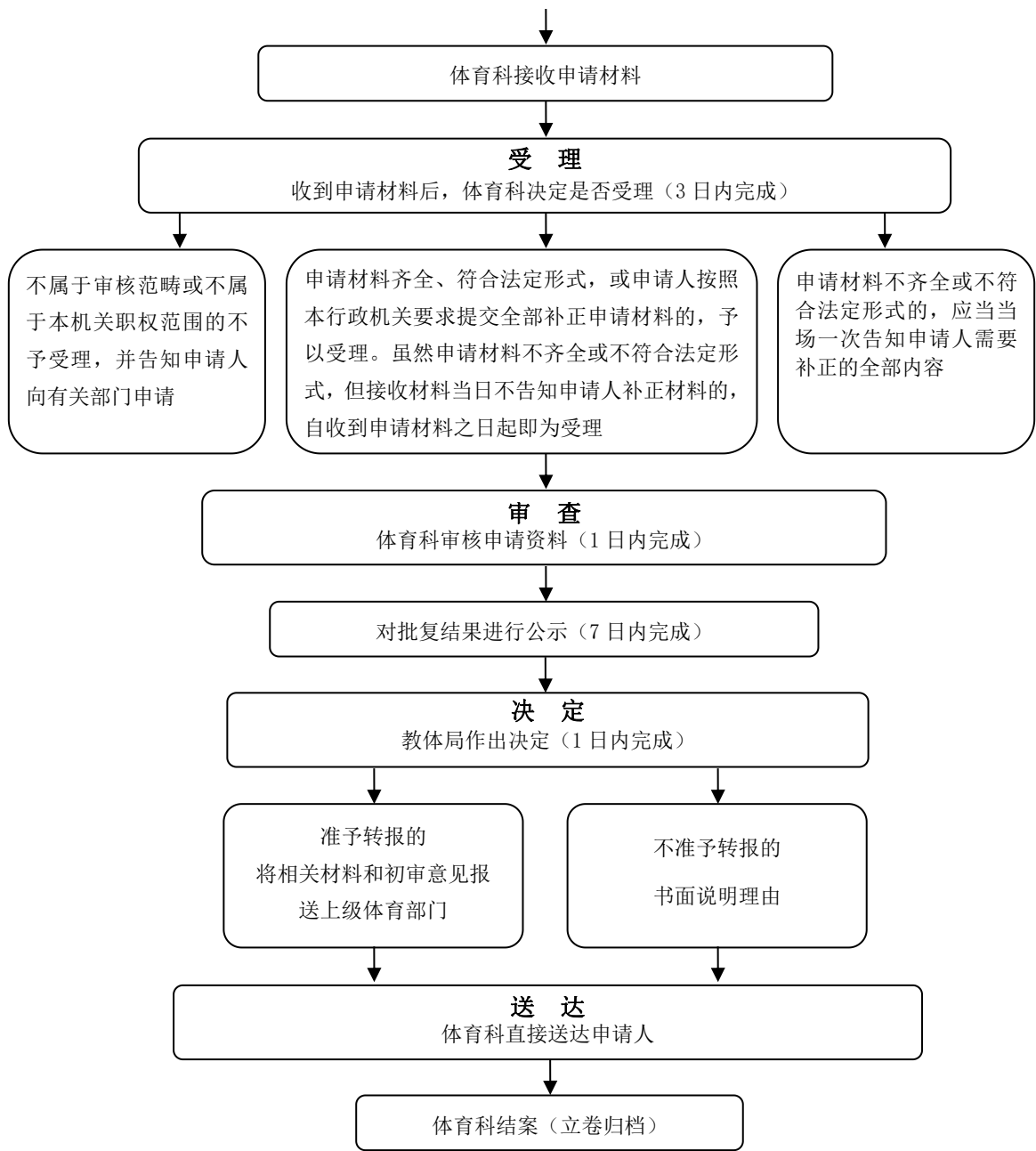
4. 经营高危险性体育项目许可流程图(第4项)



备注：流程图
所指的“日”
均为工作日。

5. 临时占用体育设施审批流程图(第5项)



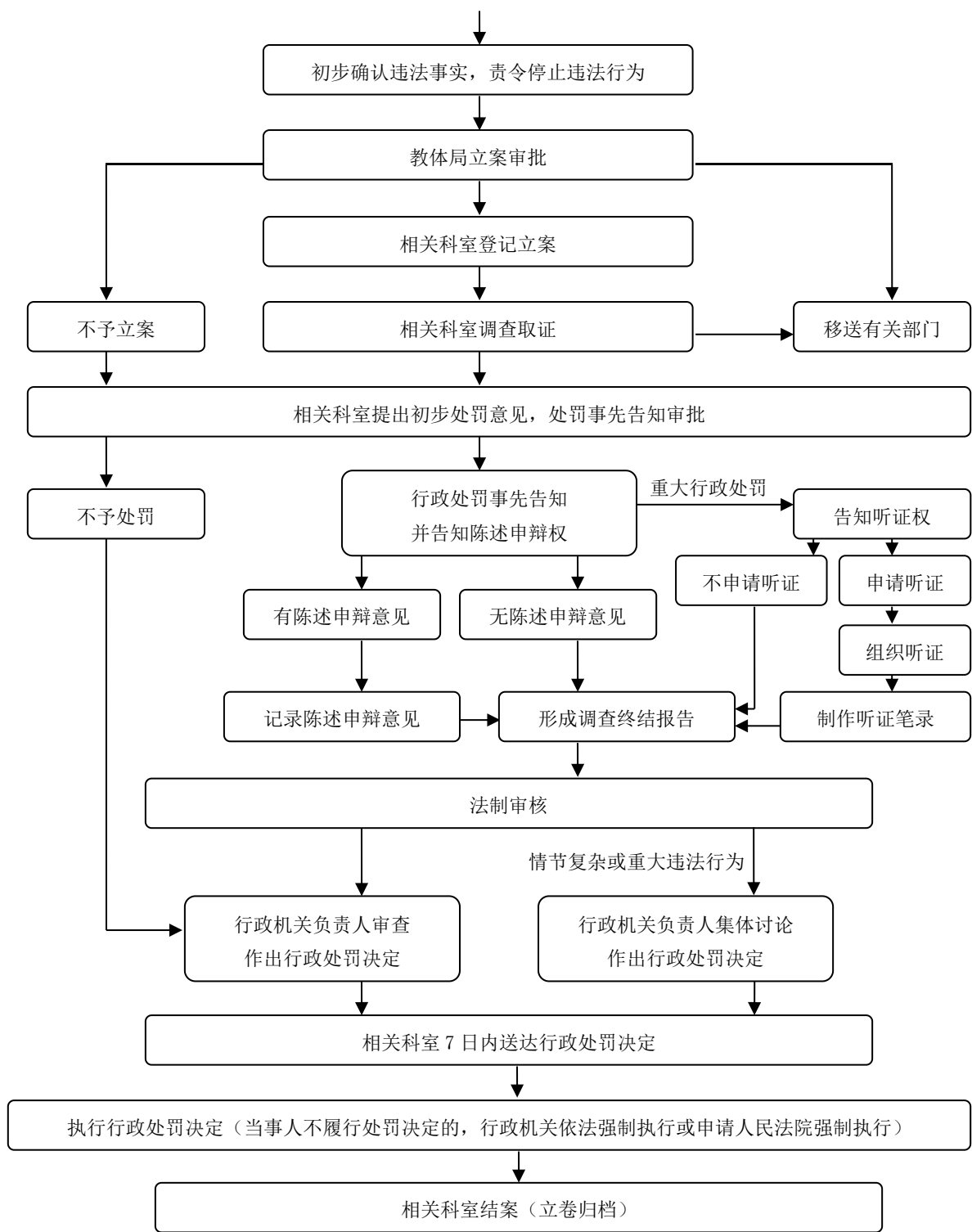


备注：流程图所指的“日”均为工作日。

二、行政处罚类

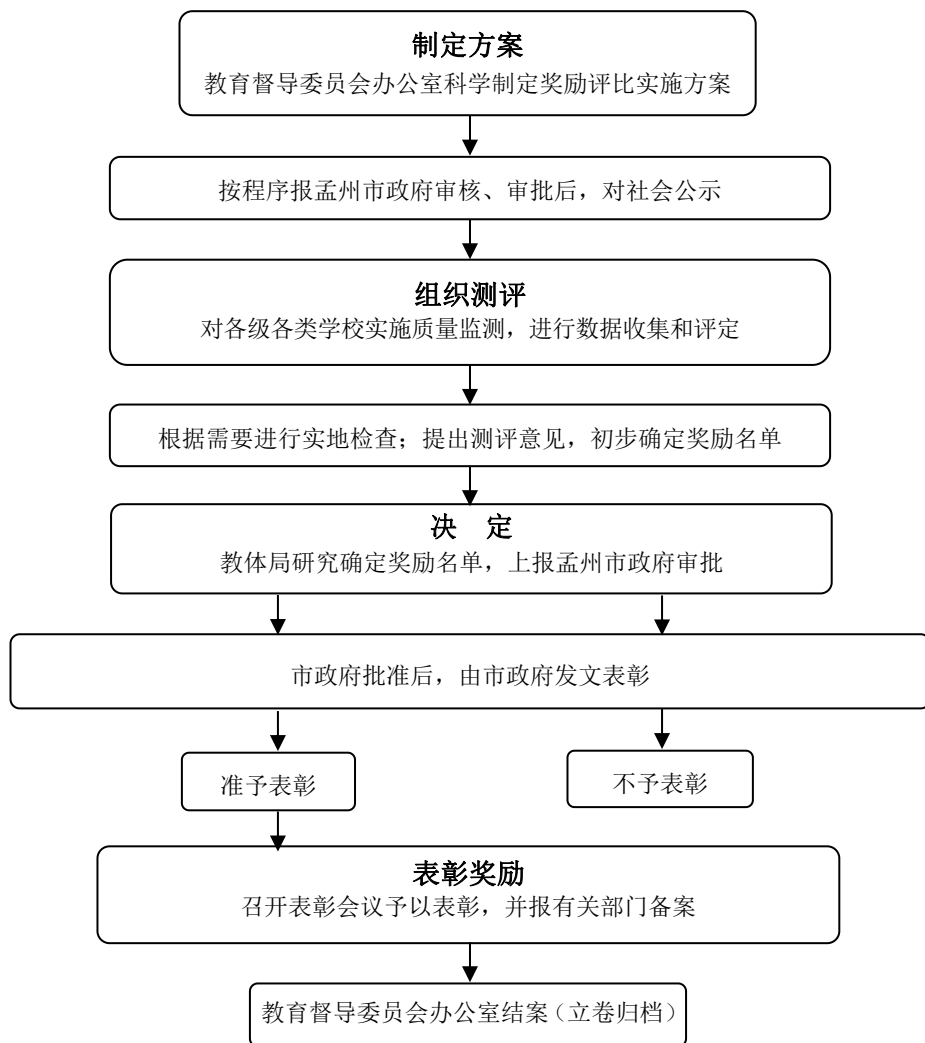
1. 一般案件流程图（第 1-13 项）

案件来源

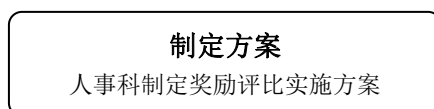


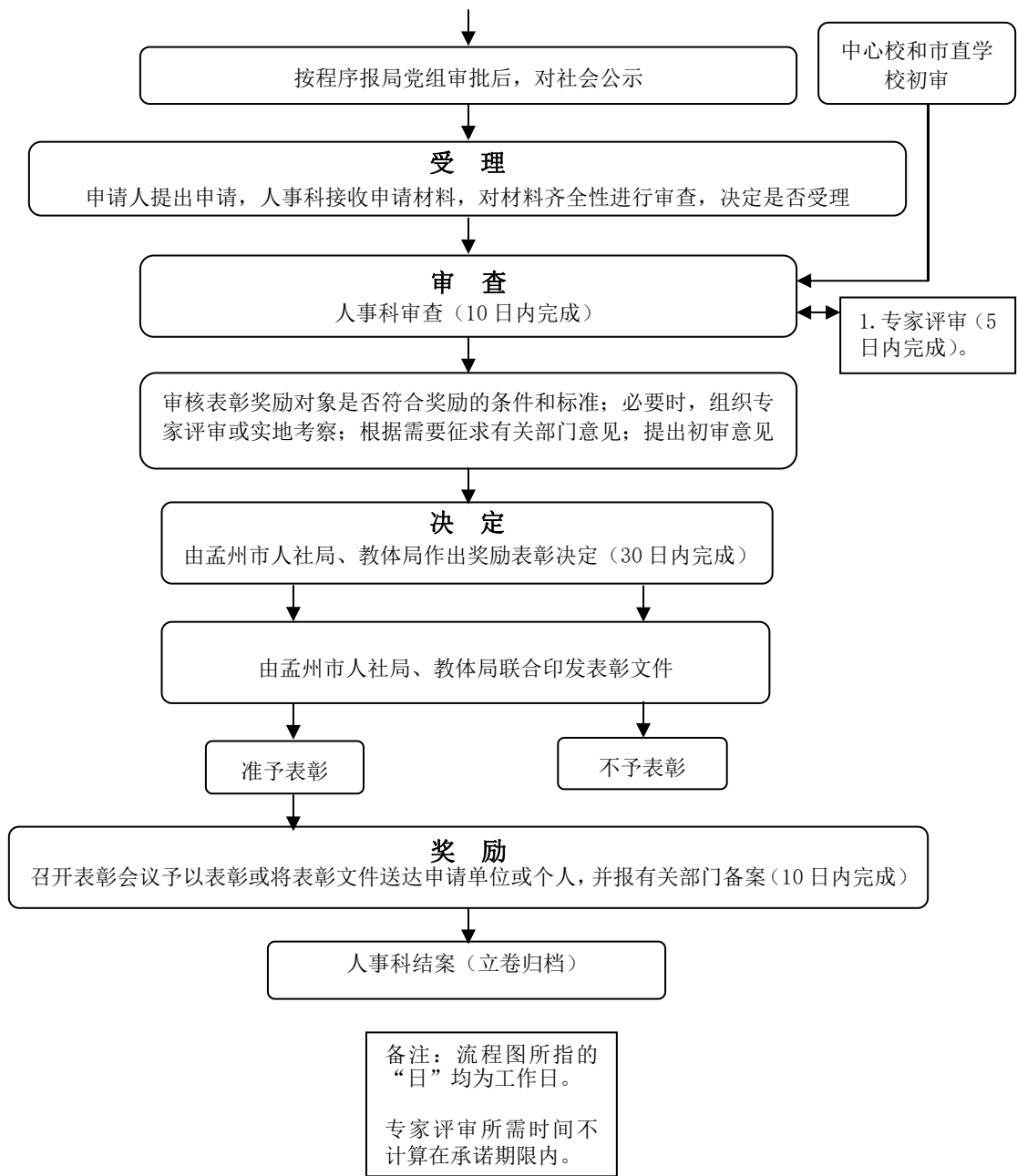
三、行政奖励类

1. 孟州市人民政府教育质量奖颁奖流程图(第1项)

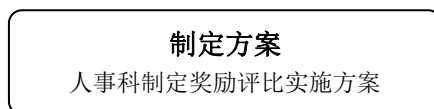


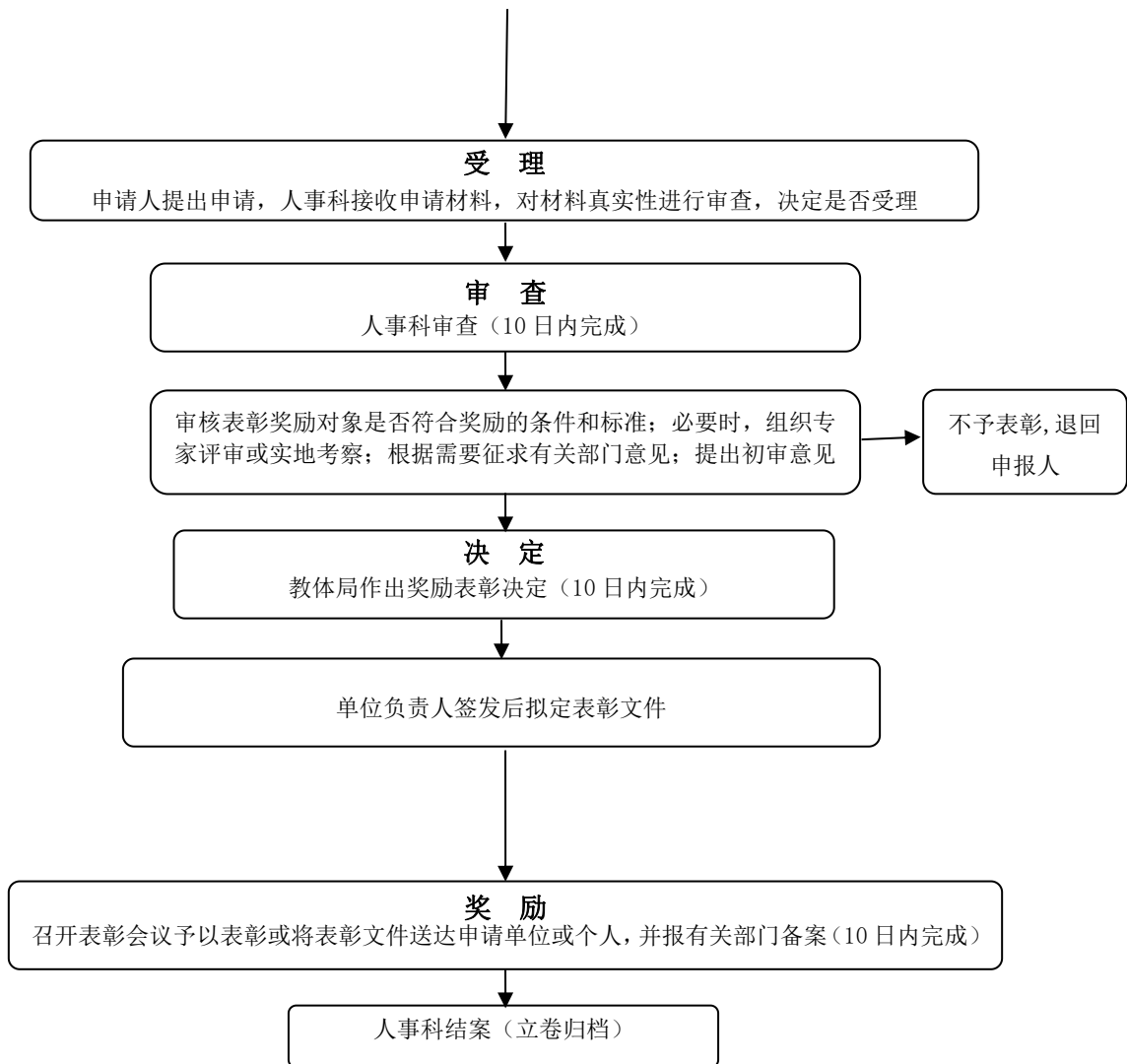
2. 优秀教师和优秀教育工作者表彰流程图（第2项）





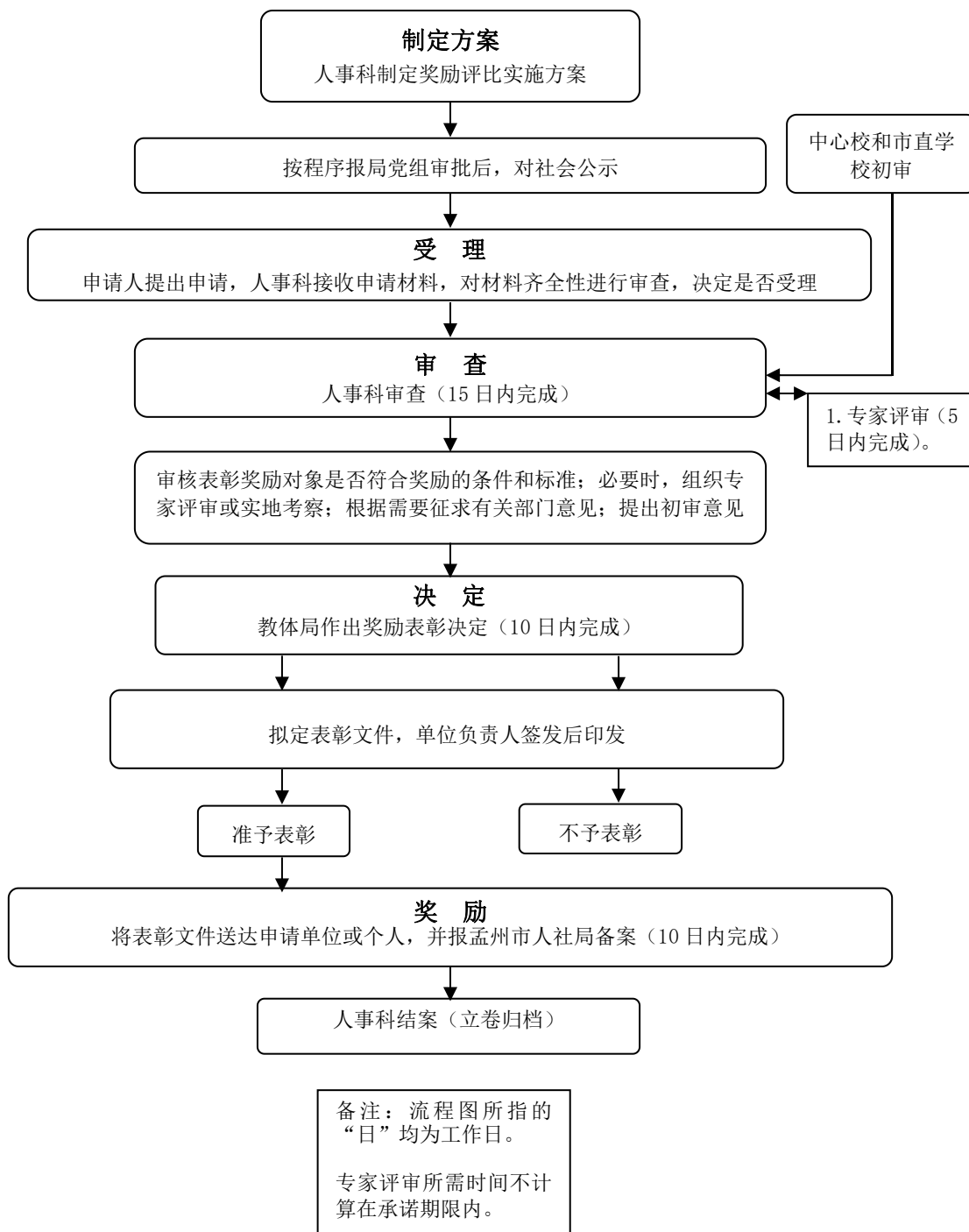
3. 县级先进教育工作者表彰流程图（第3项）





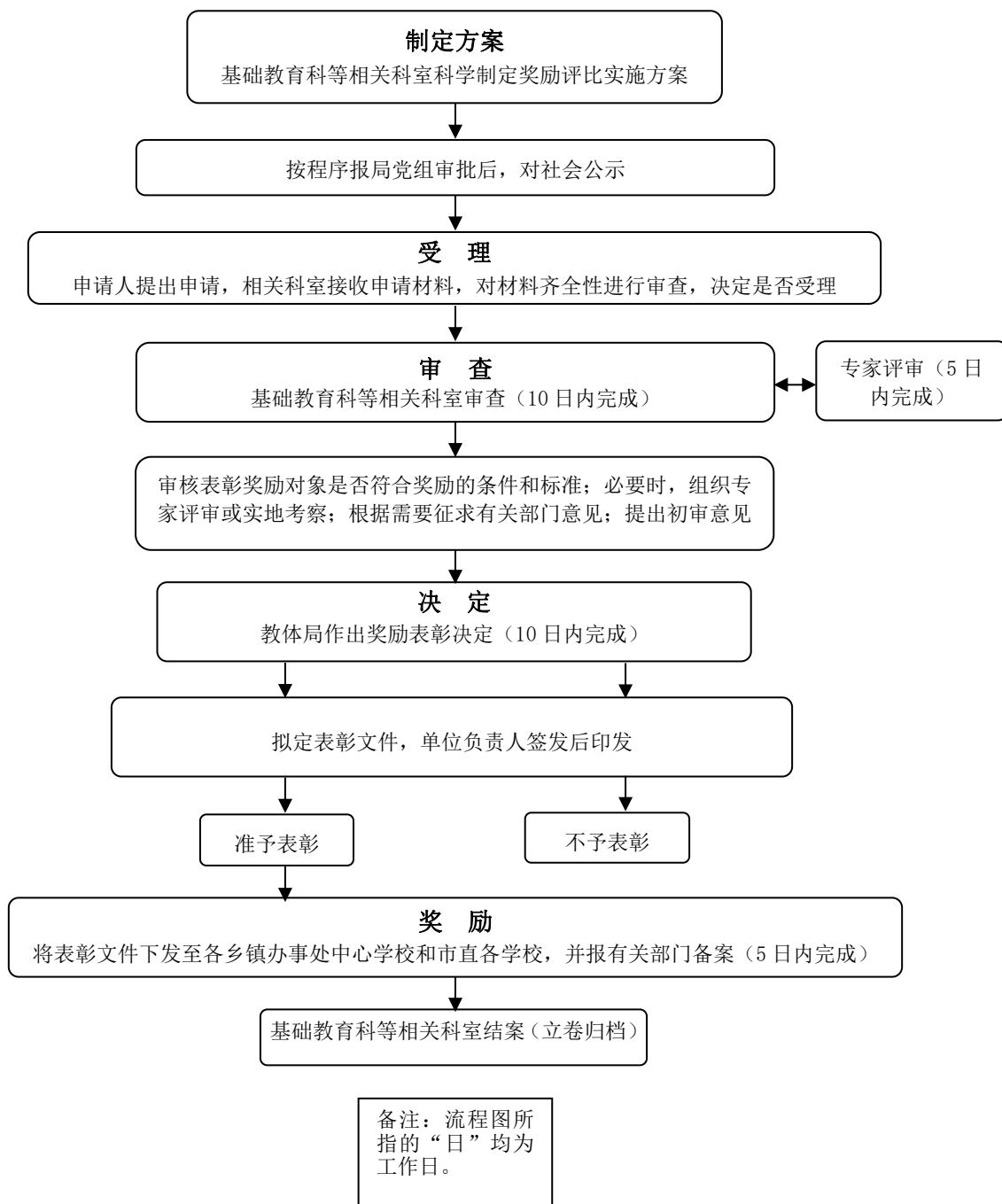
备注：流程图所指的“日”均为工作日。
专家评审所需时间不计算在承诺期限内。

4. 师德标兵、先进个人和骨干教师、班主任表彰流程图（第 4-5 项）

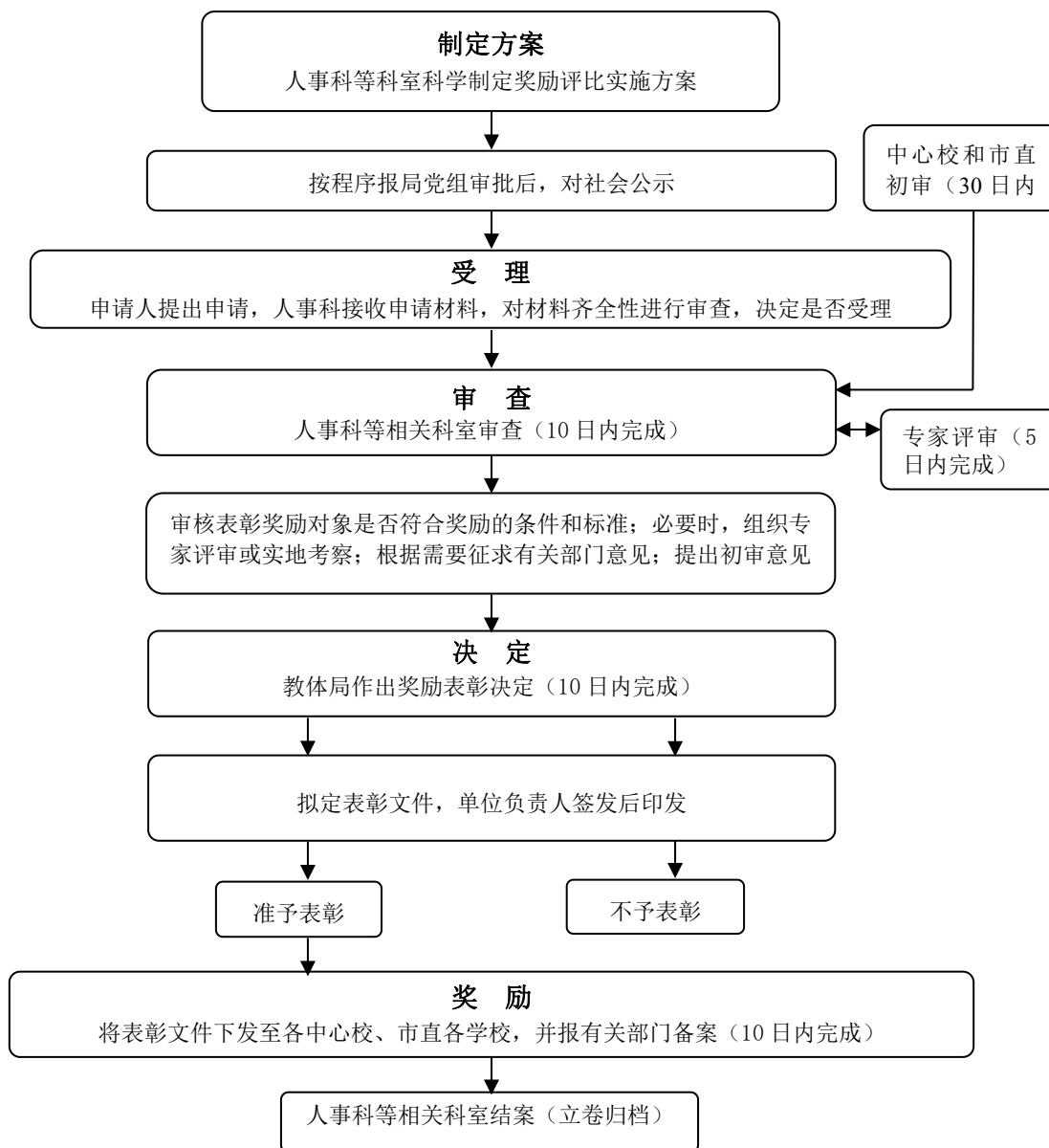


5.县级优秀班主任、县级优秀三好学生和优秀学生干部、学生社团、社团

辅导教师表彰流程图（第6-8项）

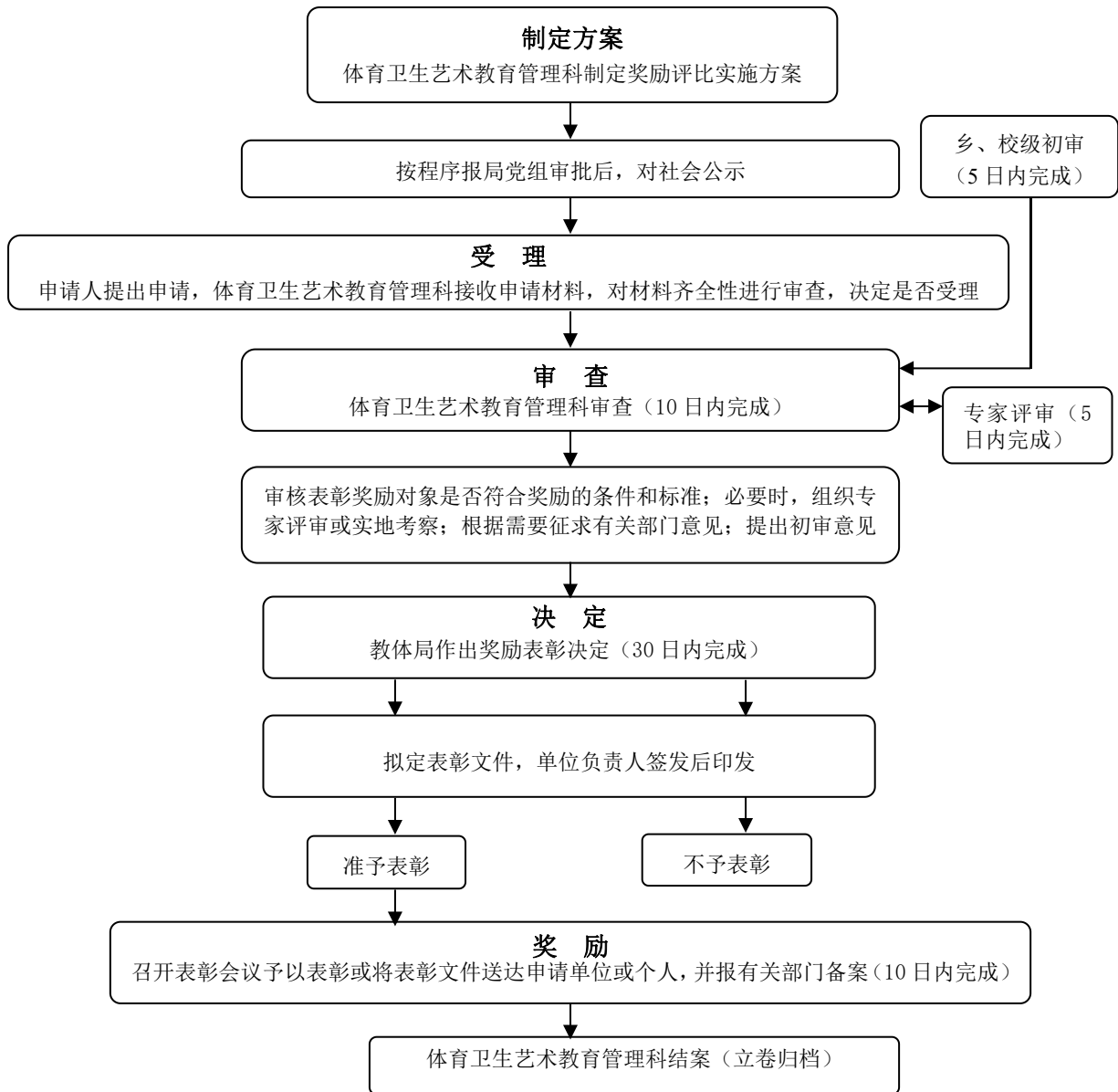


6.名师、名校长评选表彰流程图（第9项）



备注：流程图所指的“日”均为工作日。

7.学校体育、艺术教育工作先进集体和先进个人评选表彰流程图（第 10 项）

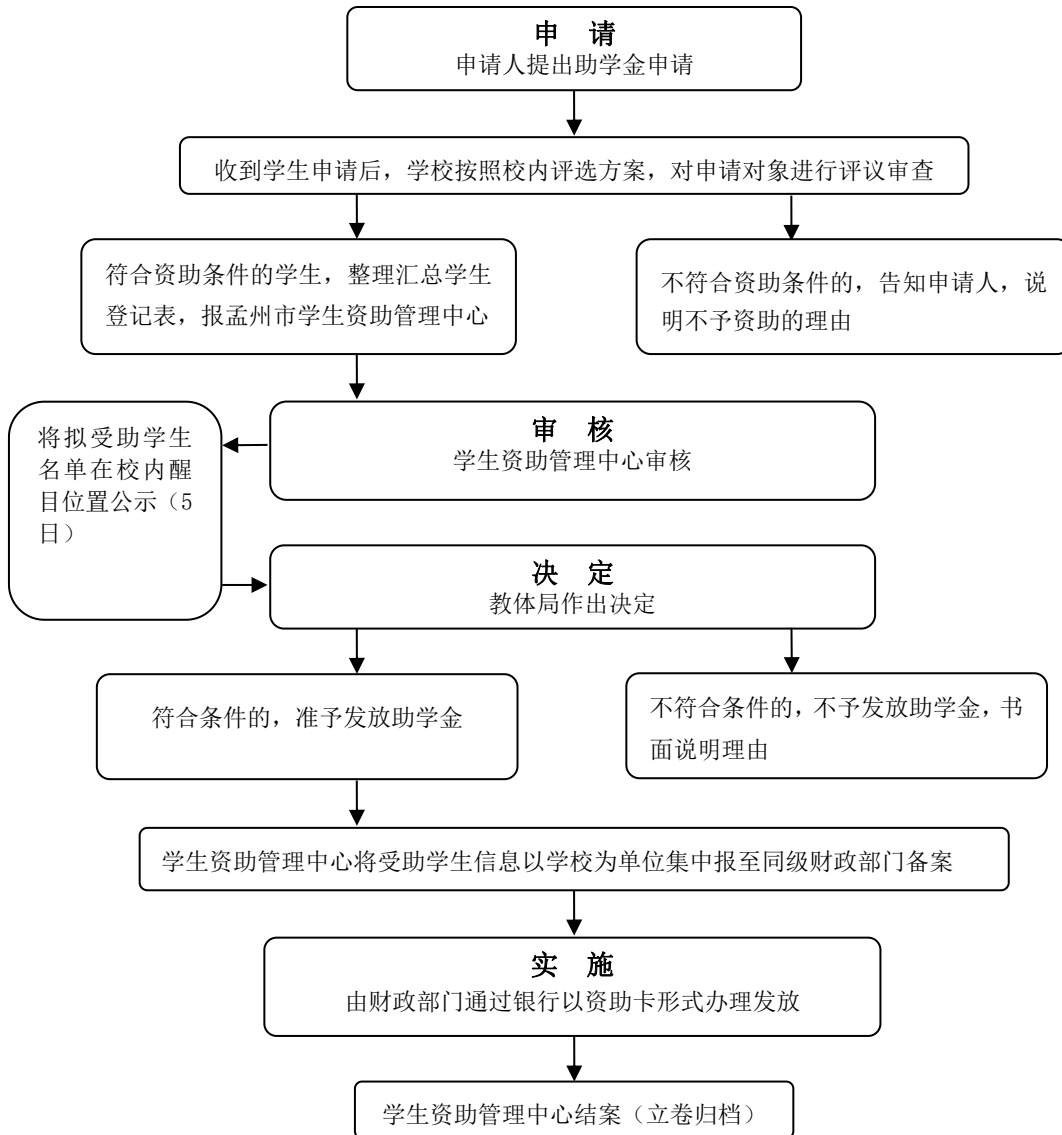


备注：流程图所指的“日”均为工作日。

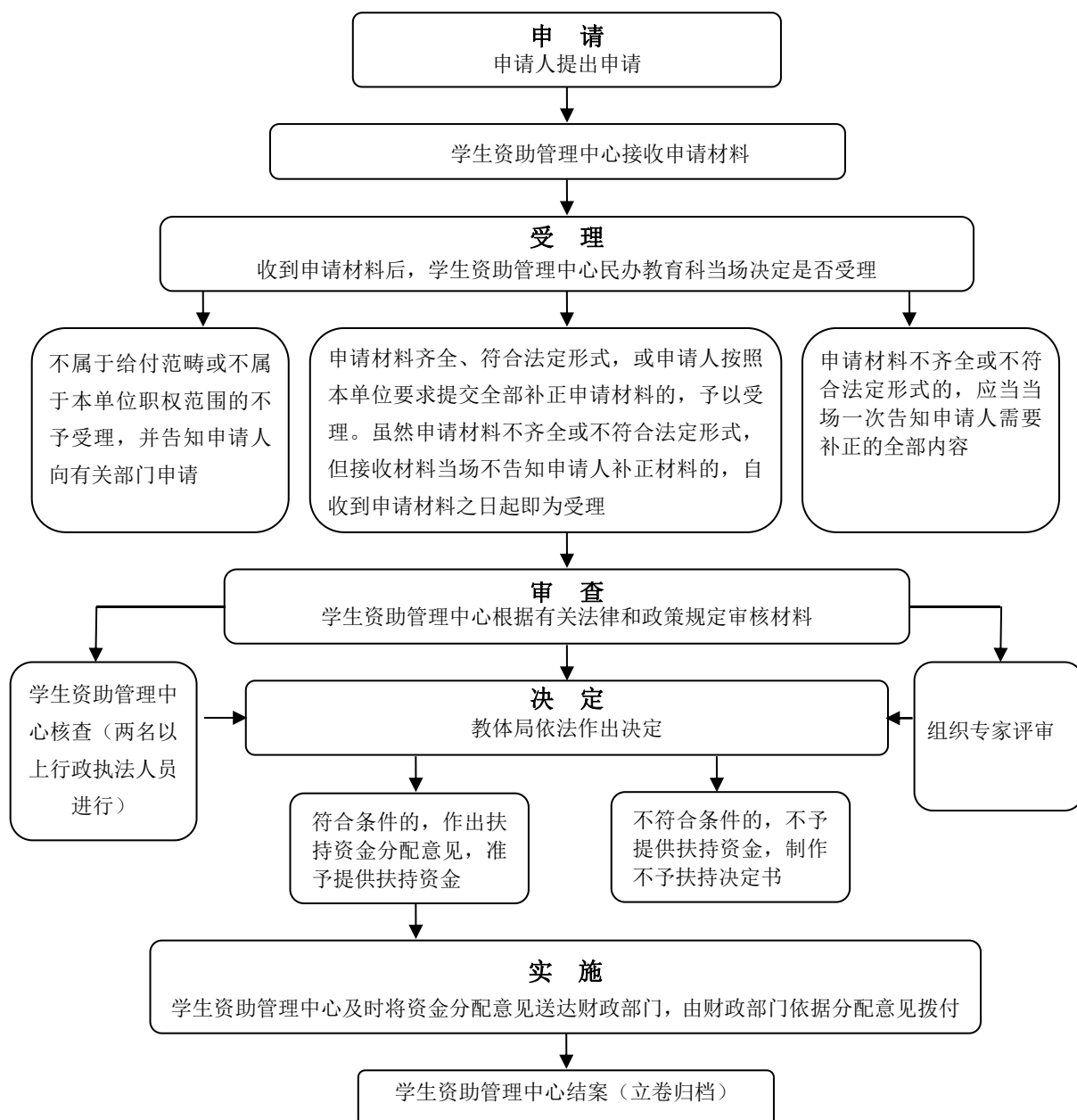
专家评审所需时间不计算在承诺期限内。

四、行政给付类

1.高中教育（含中等职业教育）助学金给付流程图（第1项）

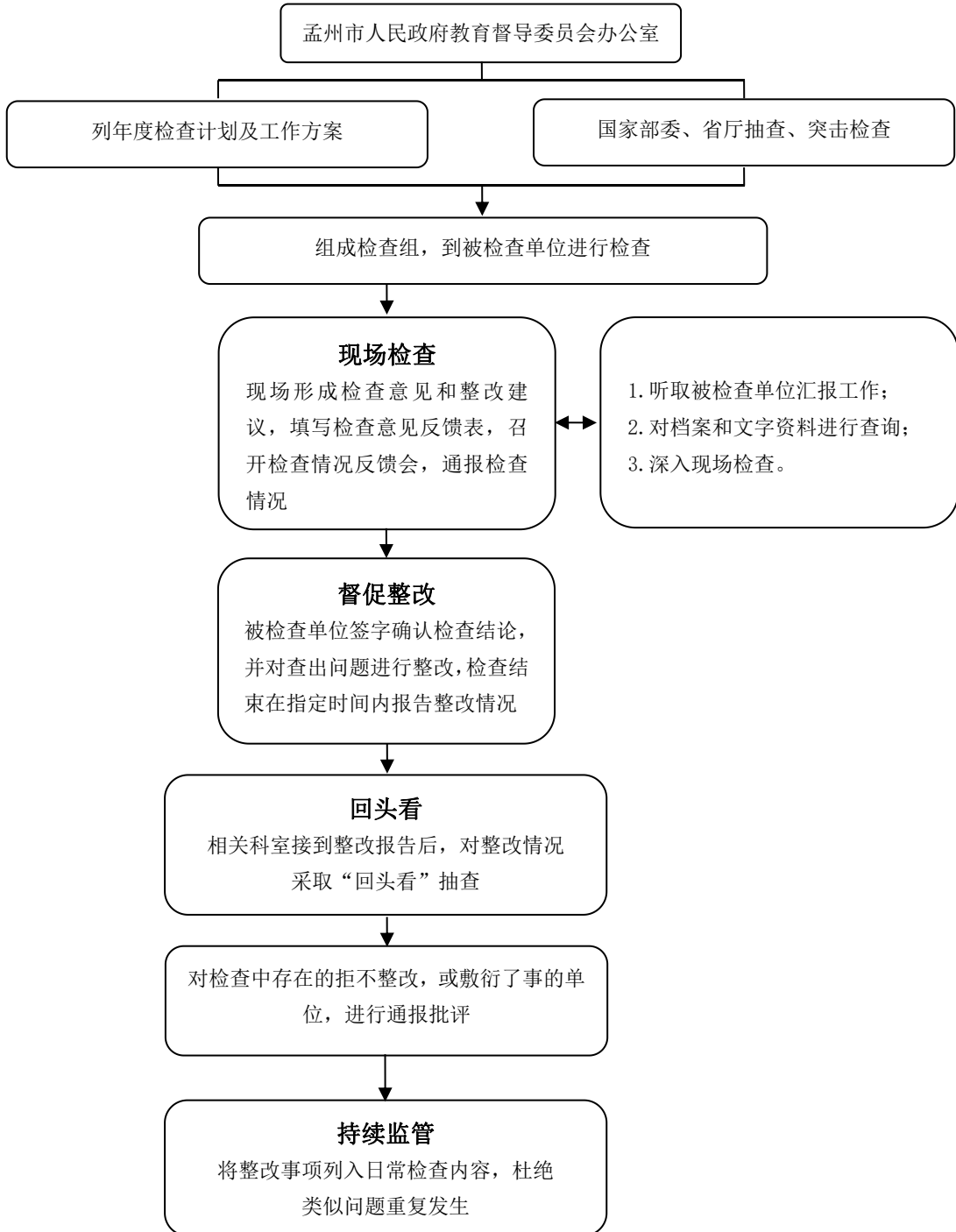


2.民办教育扶持资金给付流程图（第2项）

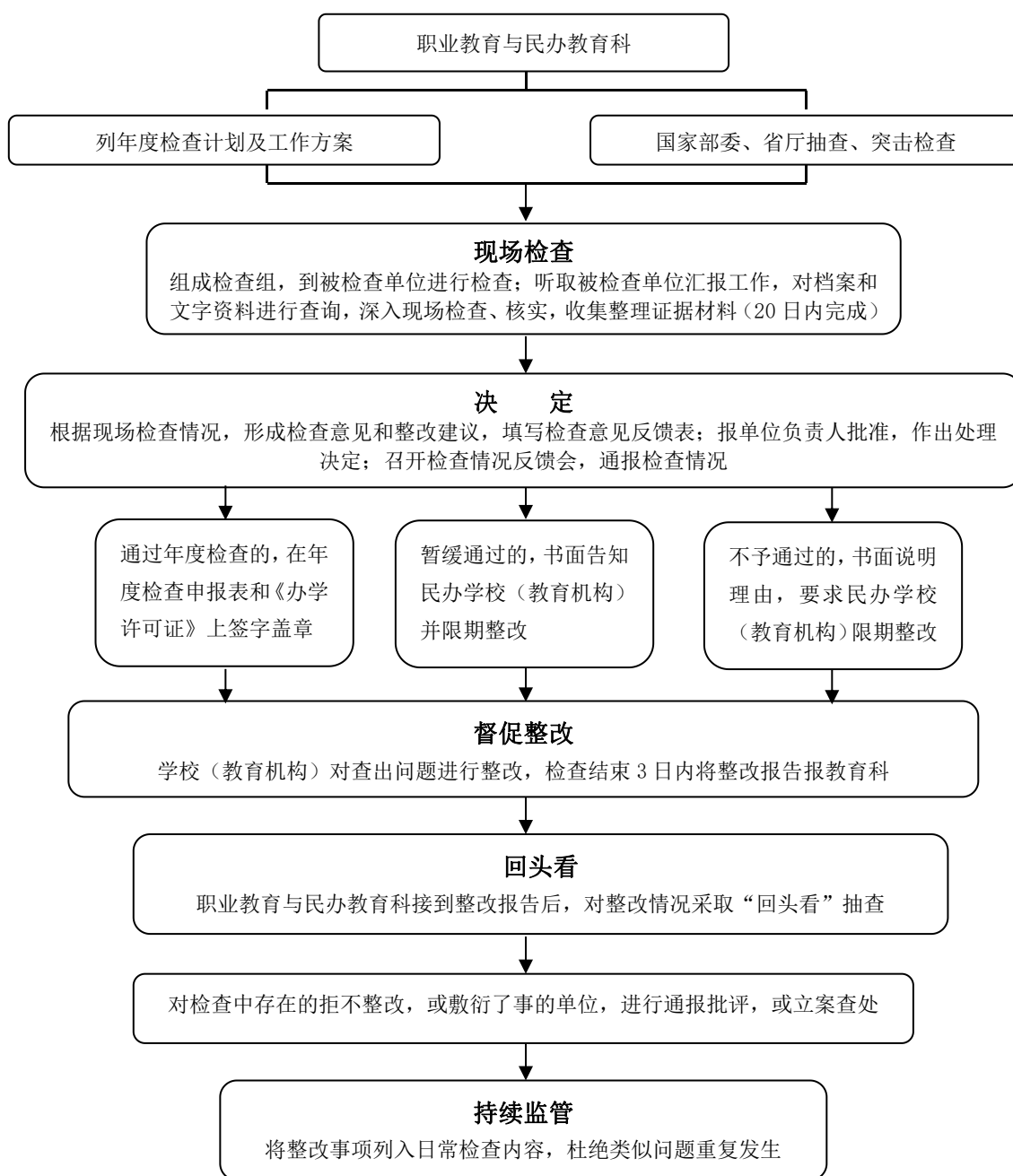


五、行政检查类

1. 学校安全工作督导流程图（第1项）

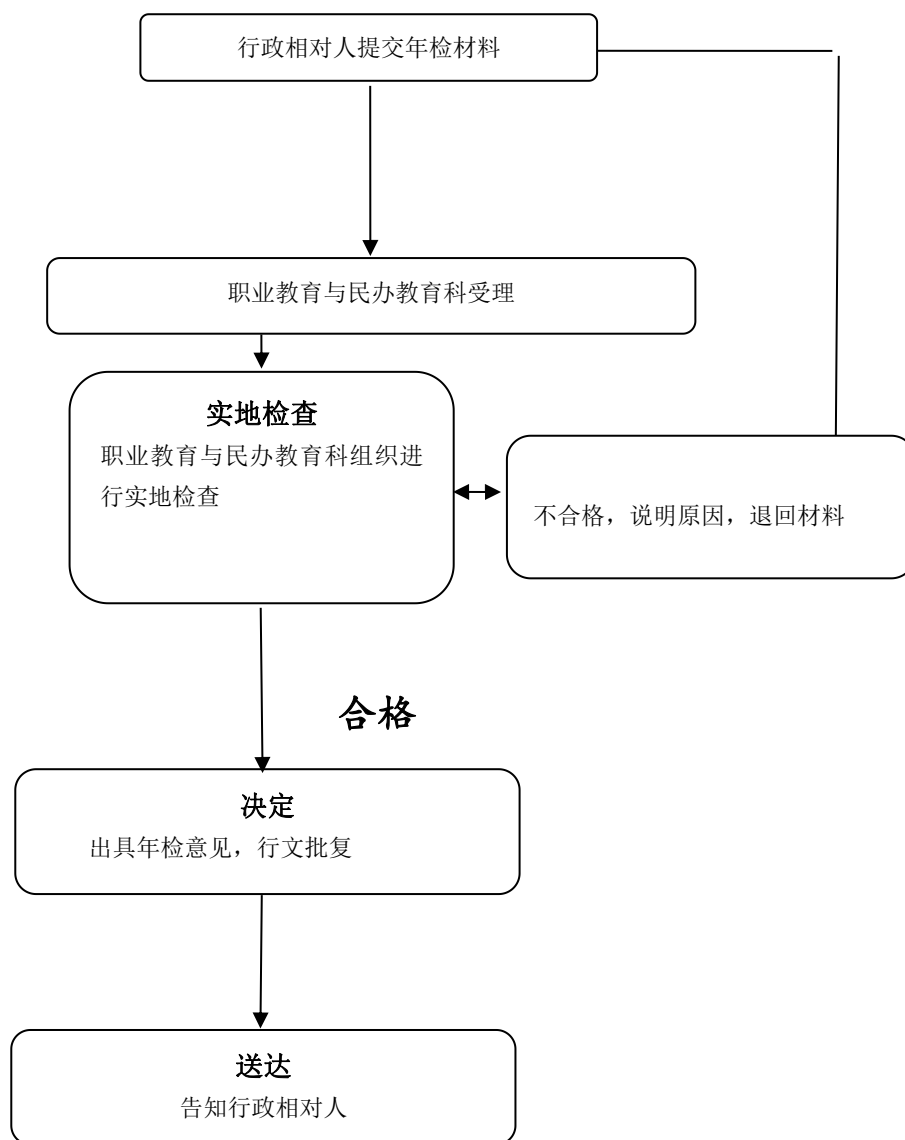


2. 民办学校办学水平和教育质量评估流程图（第2项）



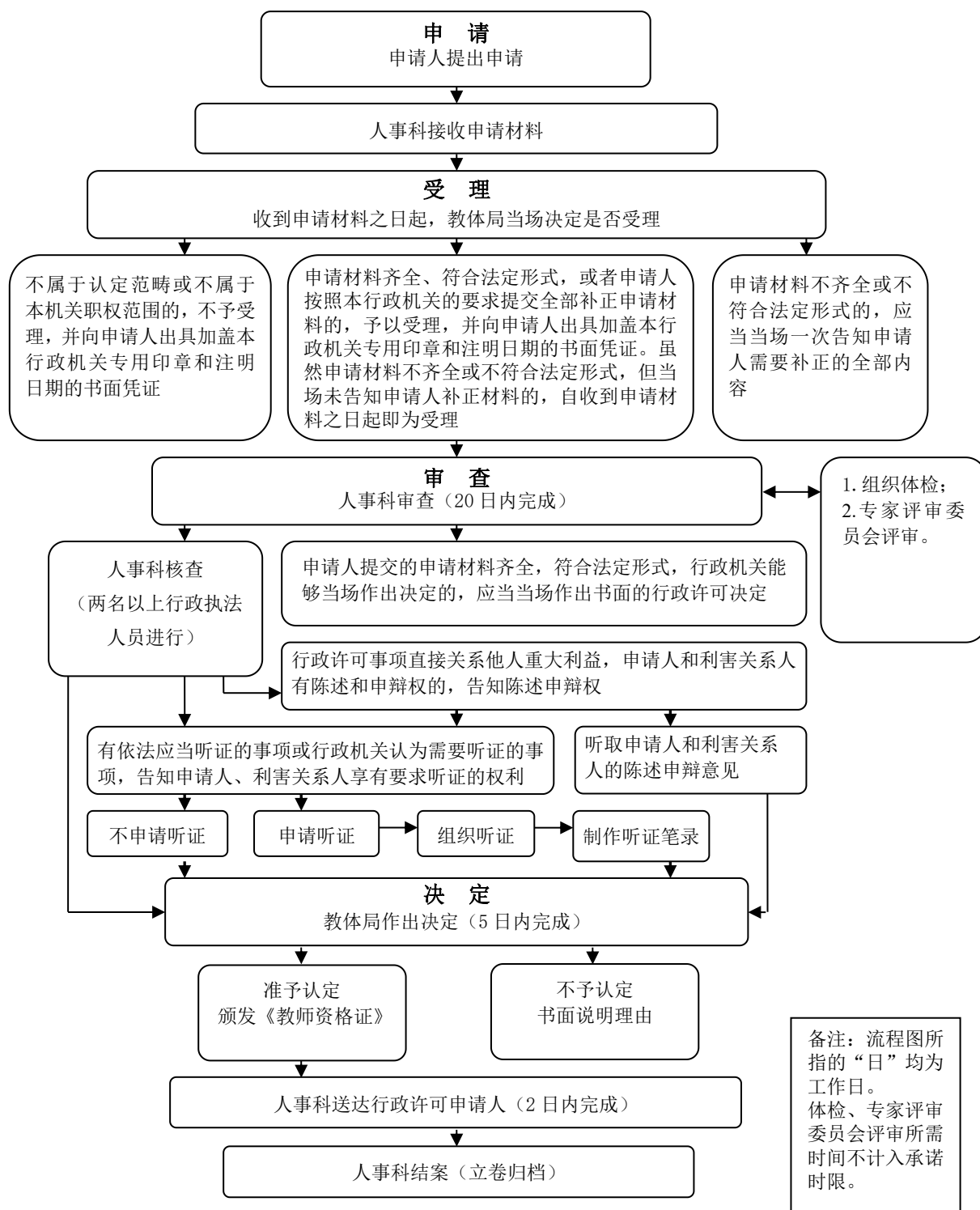
备注：流程图所指的“日”均为工作日。

3. 民办初中、小学、幼儿园、培训机构办学许可证年度检查（第3项）

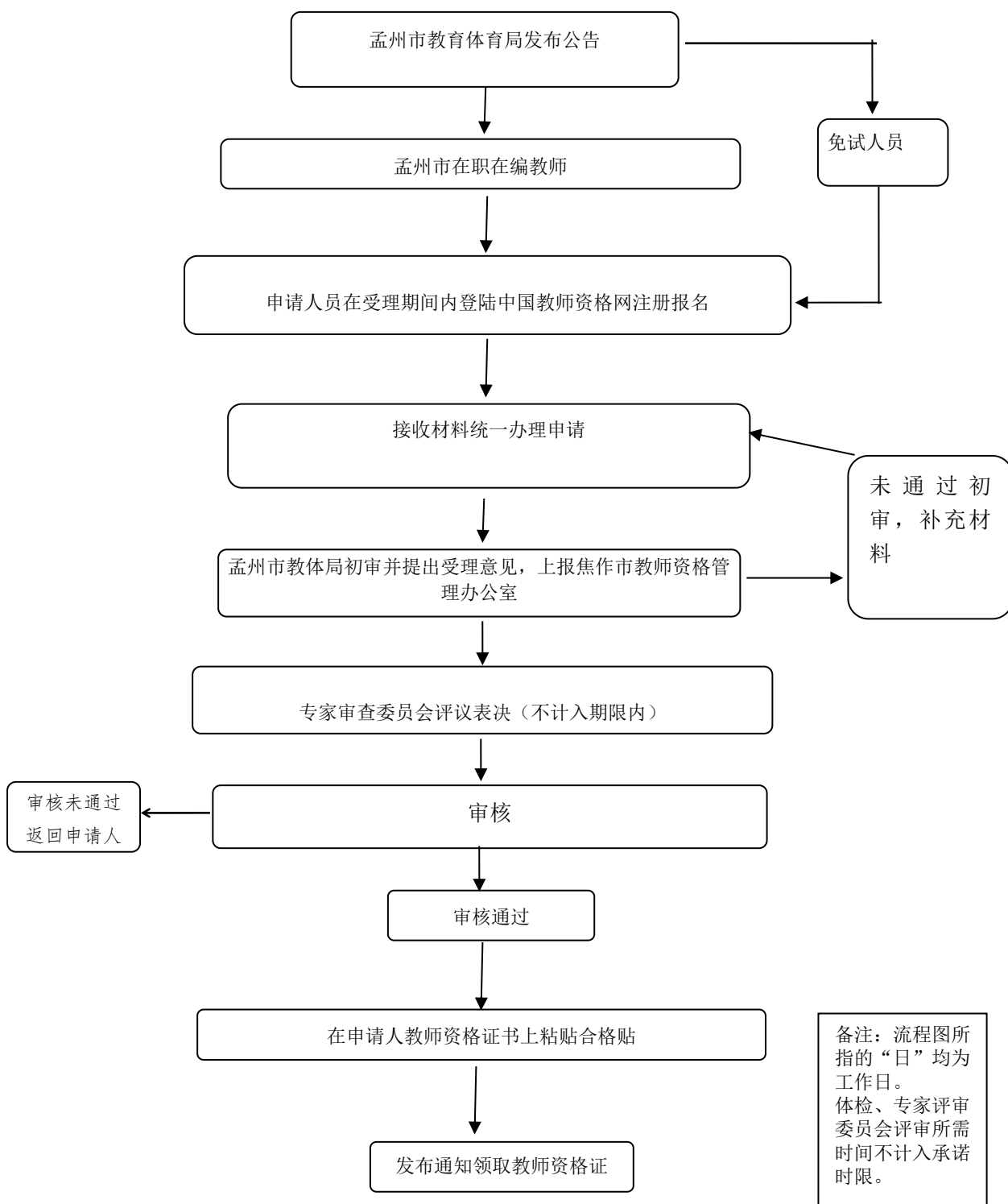


六、行政确认类

1.初级中学、小学和幼儿园教师资格认定流程图（第1项）

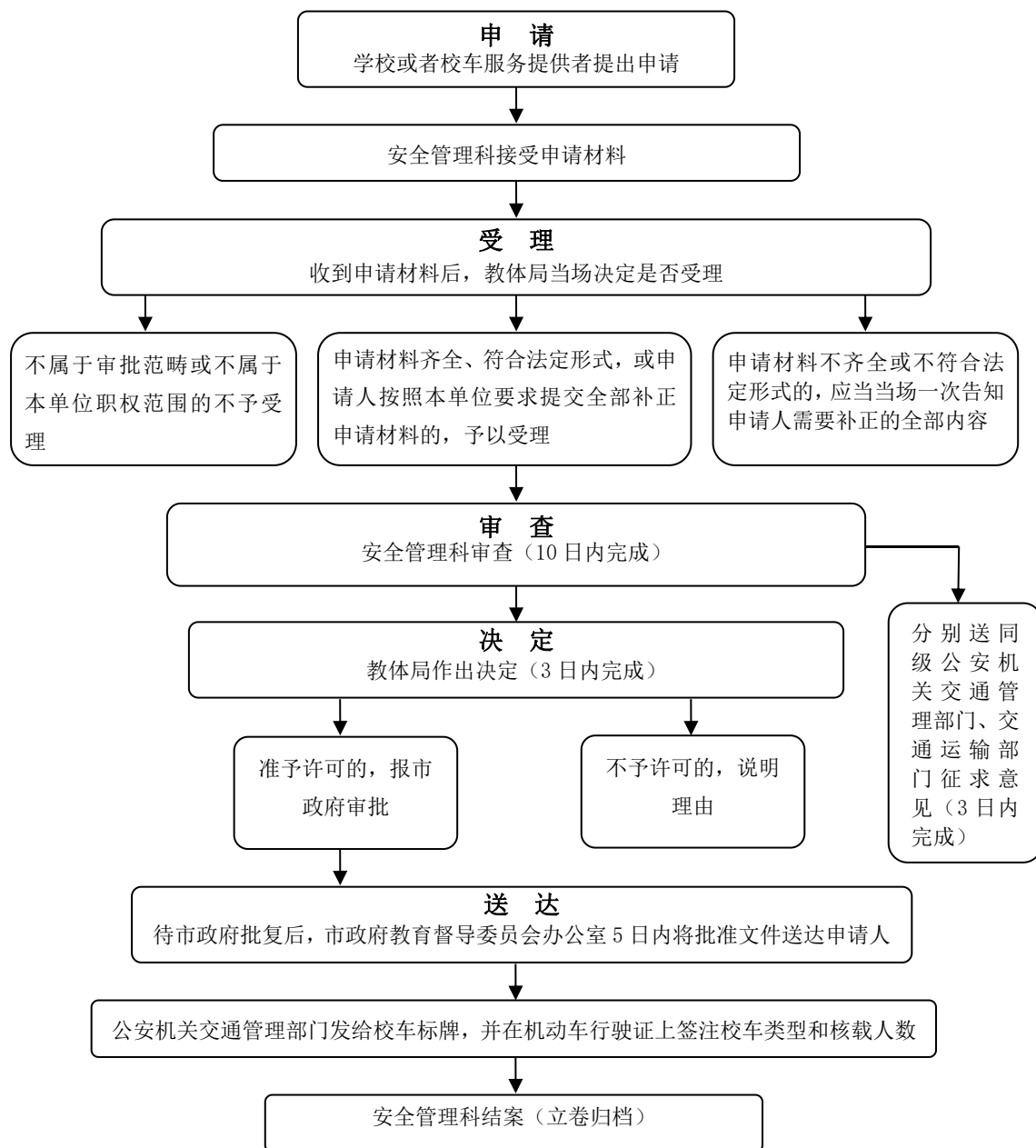


2.中小学教师资格定期注册流程图（第2项）



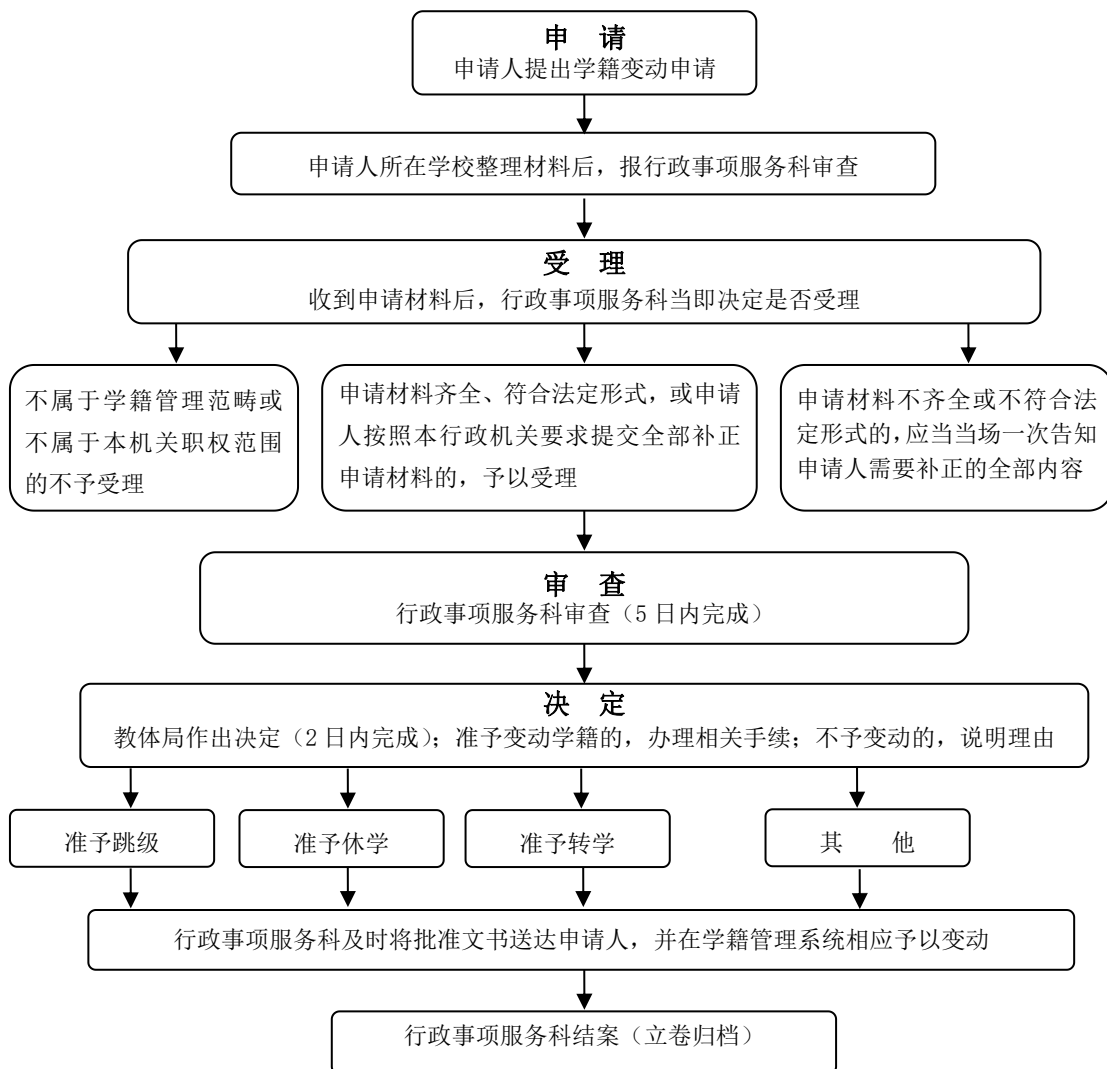
七、其他职权类

1.校车使用许可流程图（第1项）



备注：流程图所指的“日”均为工作日。

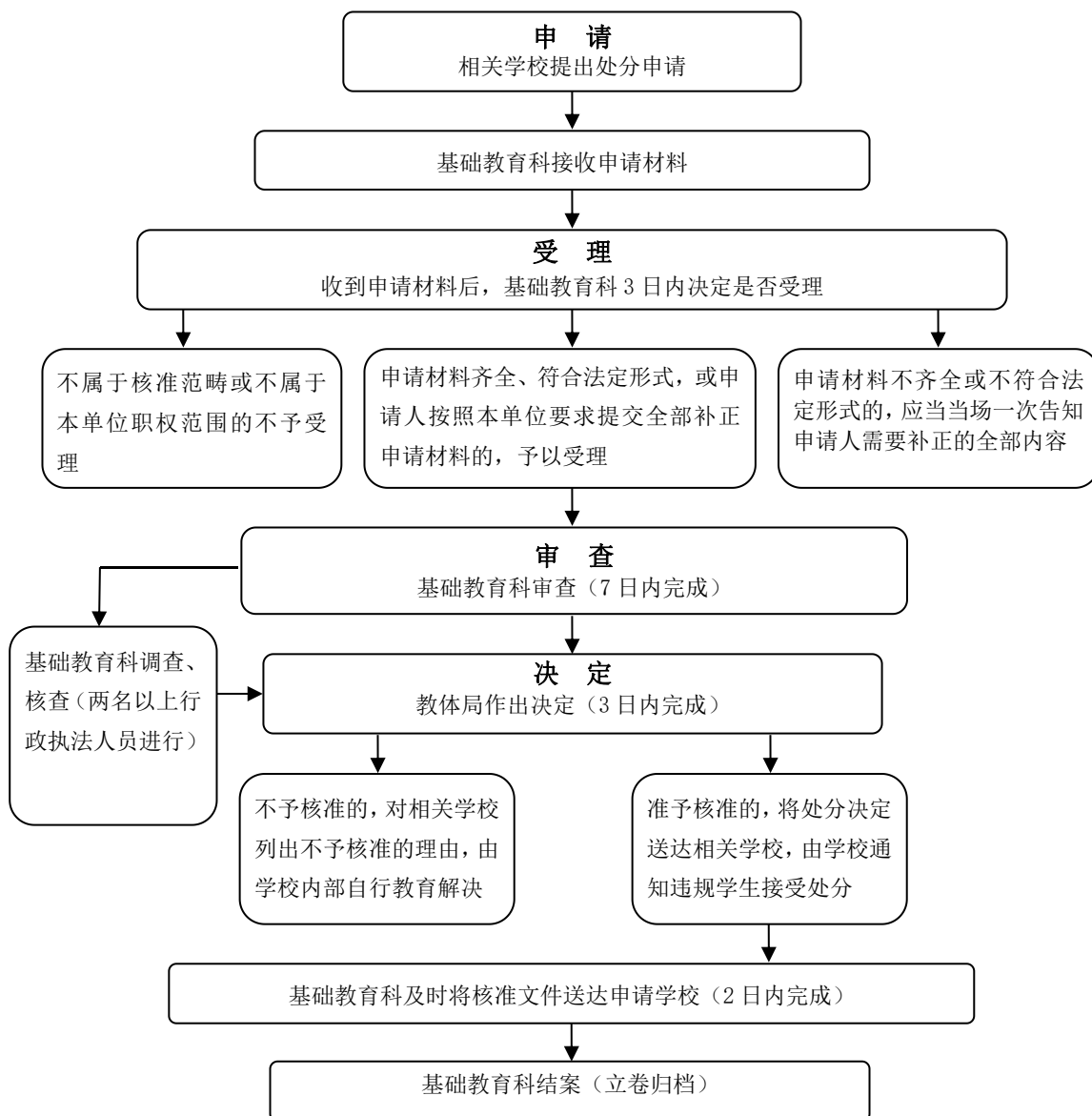
2. 中小学生学籍变动审查流程图（第2项）



备注：流程图所指的“日”均为工作日。
在国家、省学籍管理网开放期间
15日办理完毕。

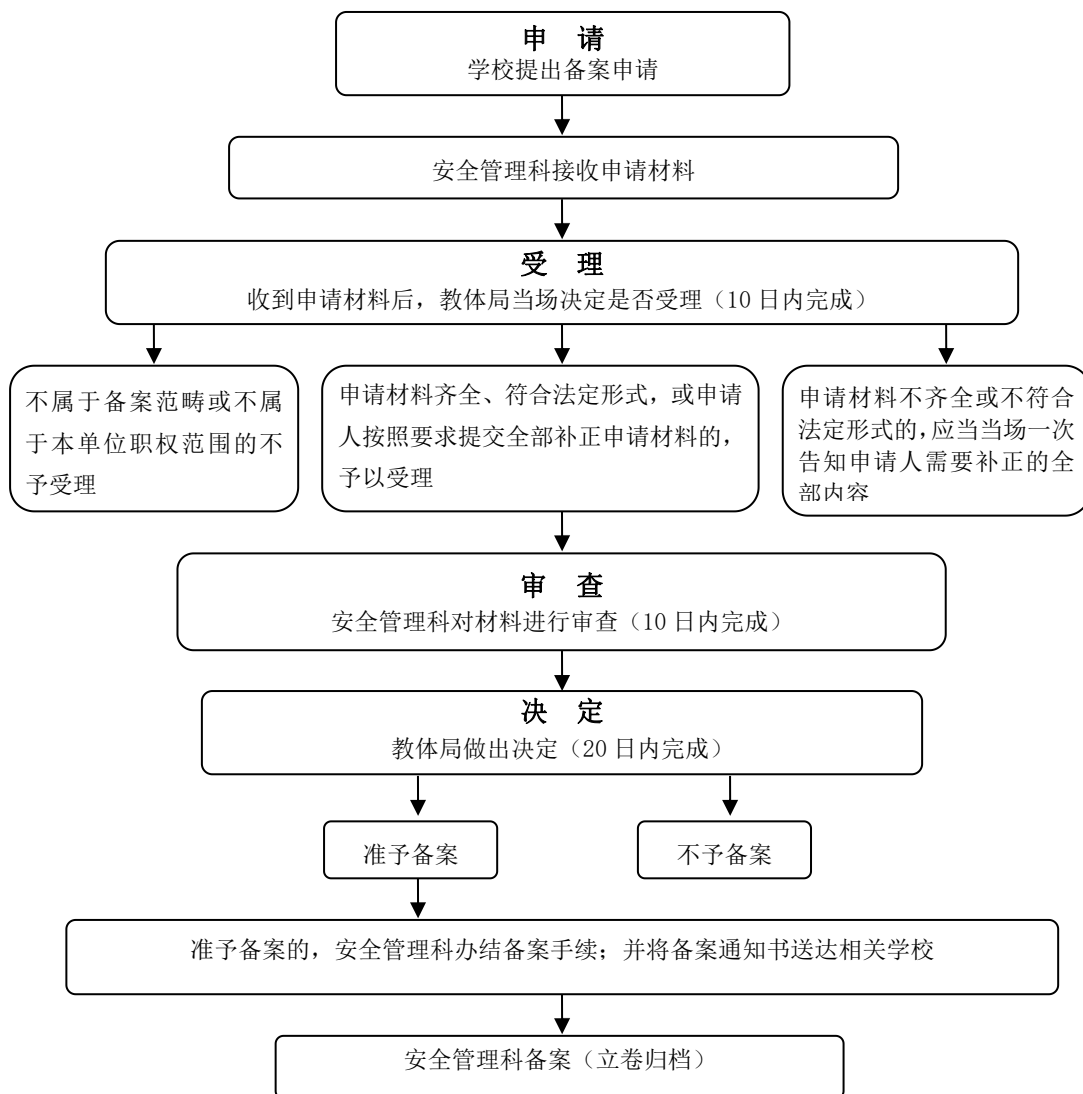
3.普通高中、中等职业学校给予学生勒令退学、开除学籍处分核准流程图

(第3项)



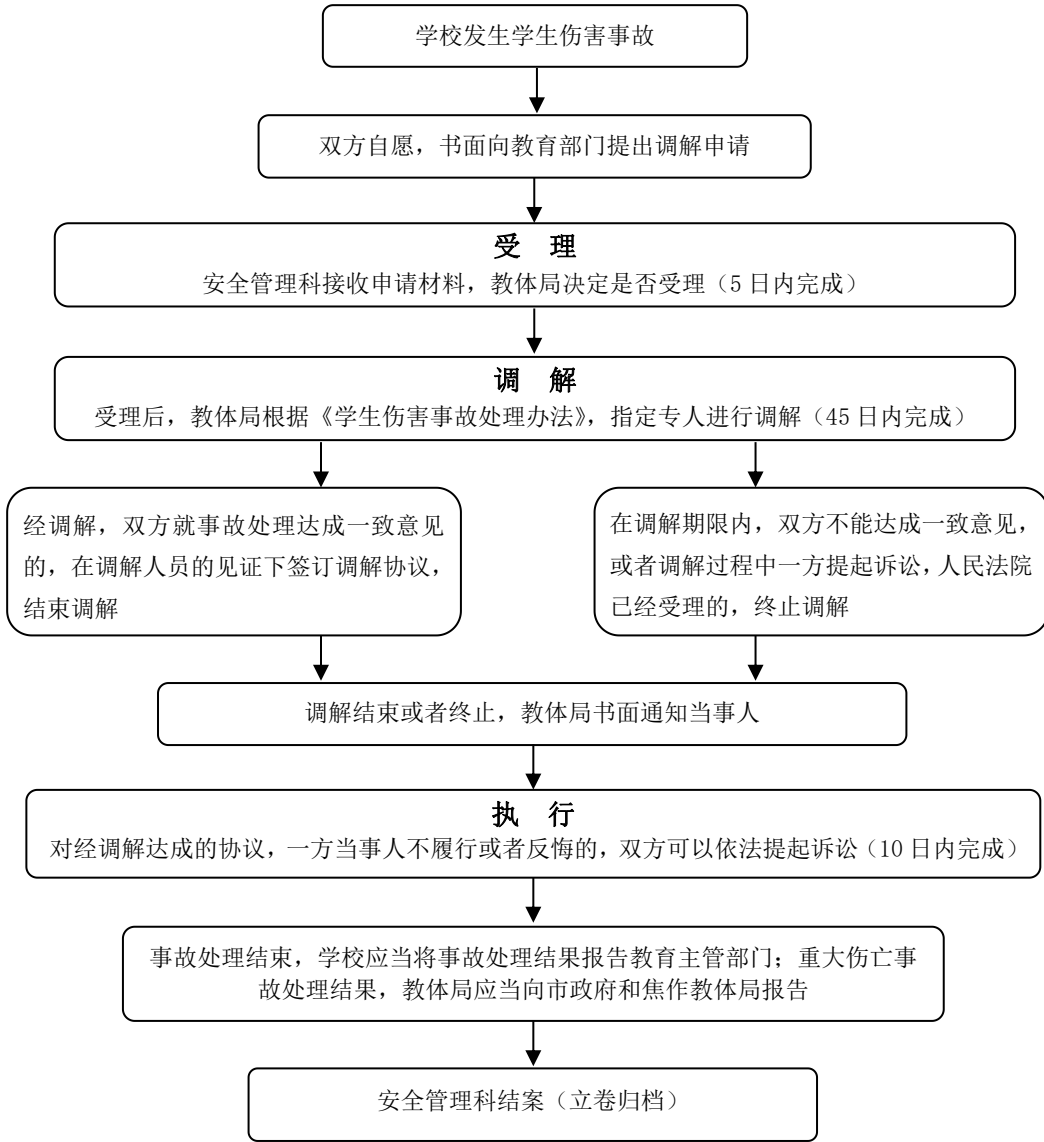
备注：流程图所指的“日”均为工作日。

4.校车安全管理责任书备案流程图（第4项）



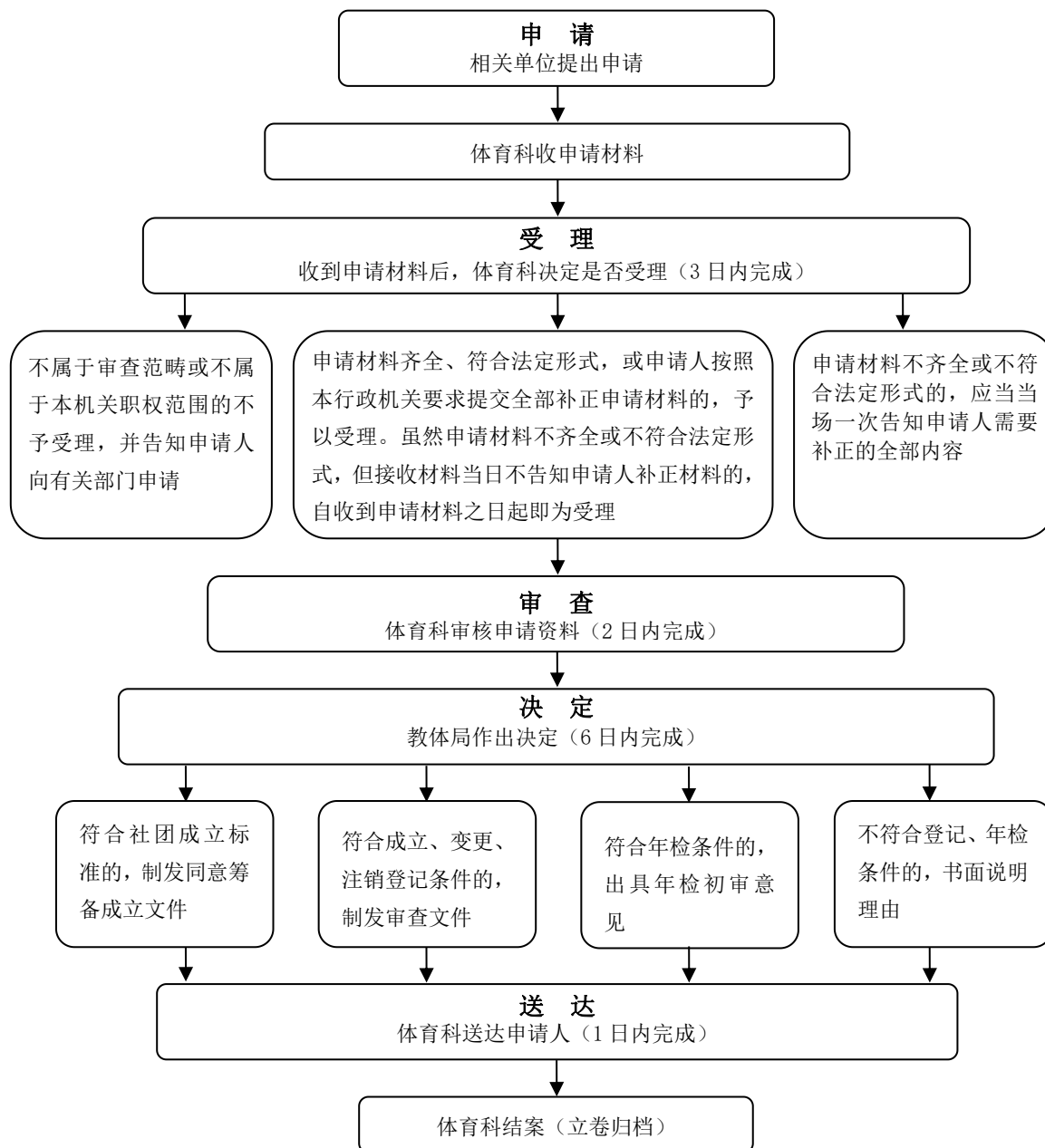
备注：流程图所指的“日”均为工作日。

5.学生伤害事故调解流程图（第5项）



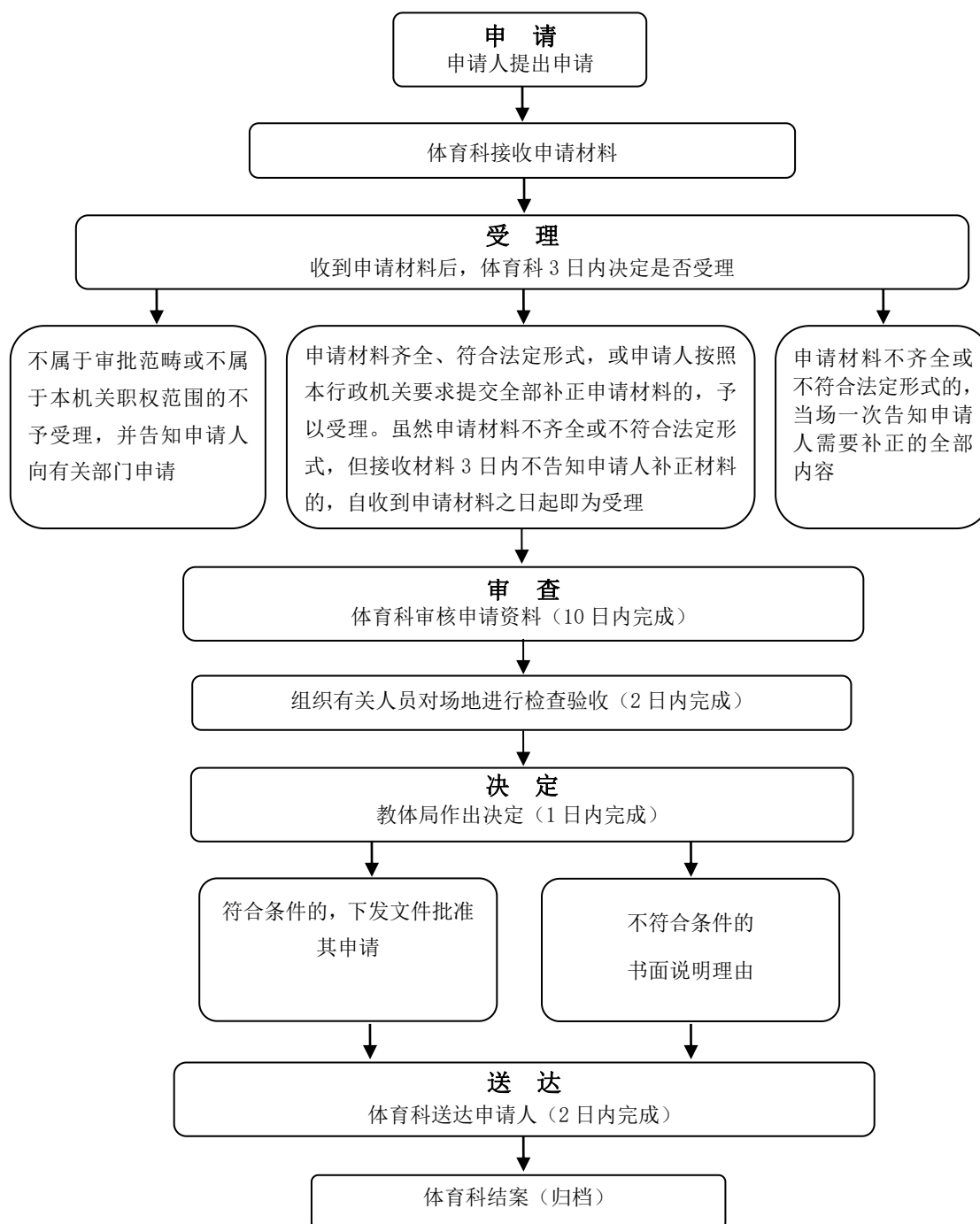
备注：流程图所指的“日”均为工作日。

6. 体育类民办非企业单位设立审查工作流程图（第6项）



备注：流程图所指的“日”均为工作日。

7. 民用健身器材设置申报流程图（第7项）



备注：流程图所指的“日”均为工作日。