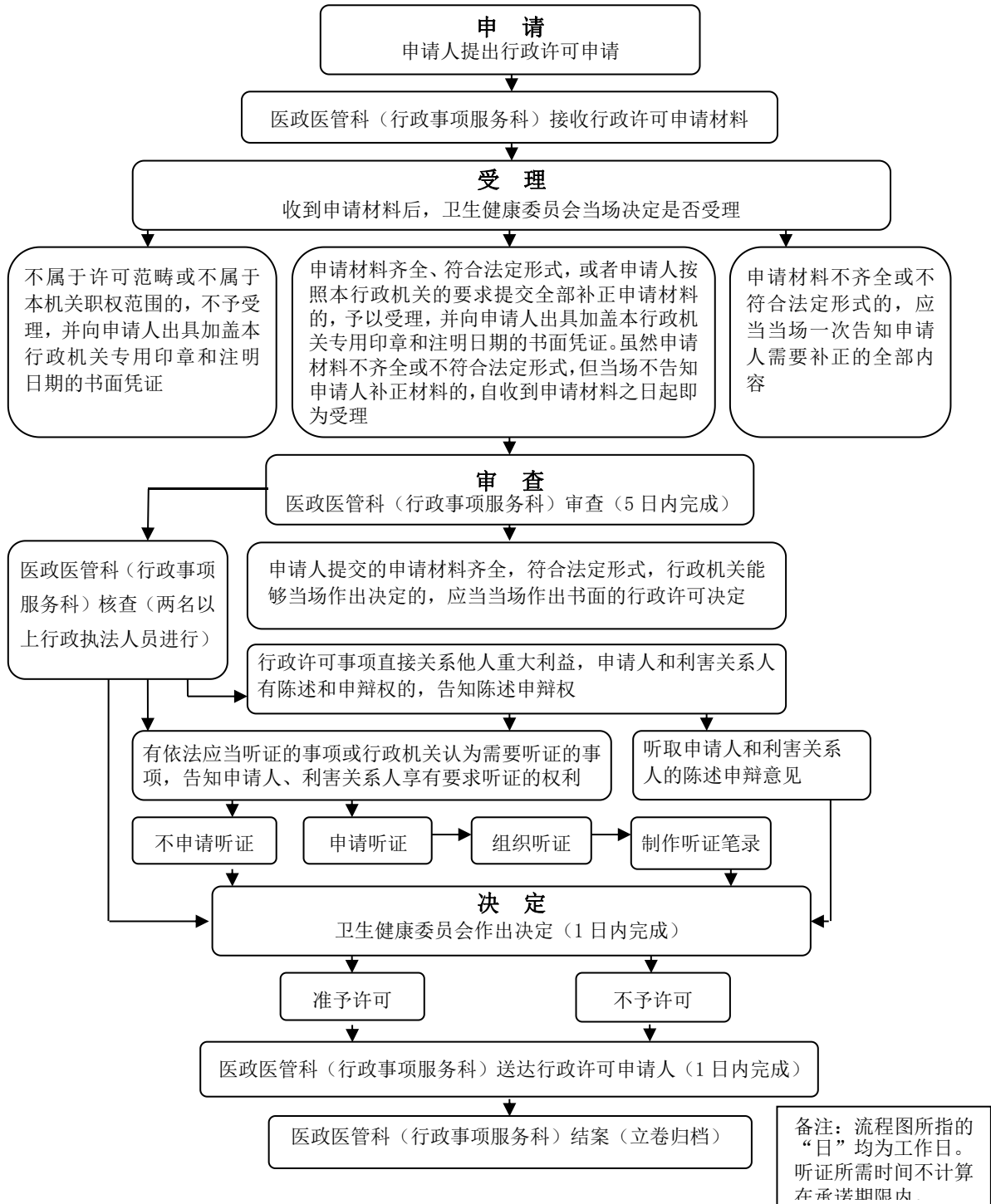


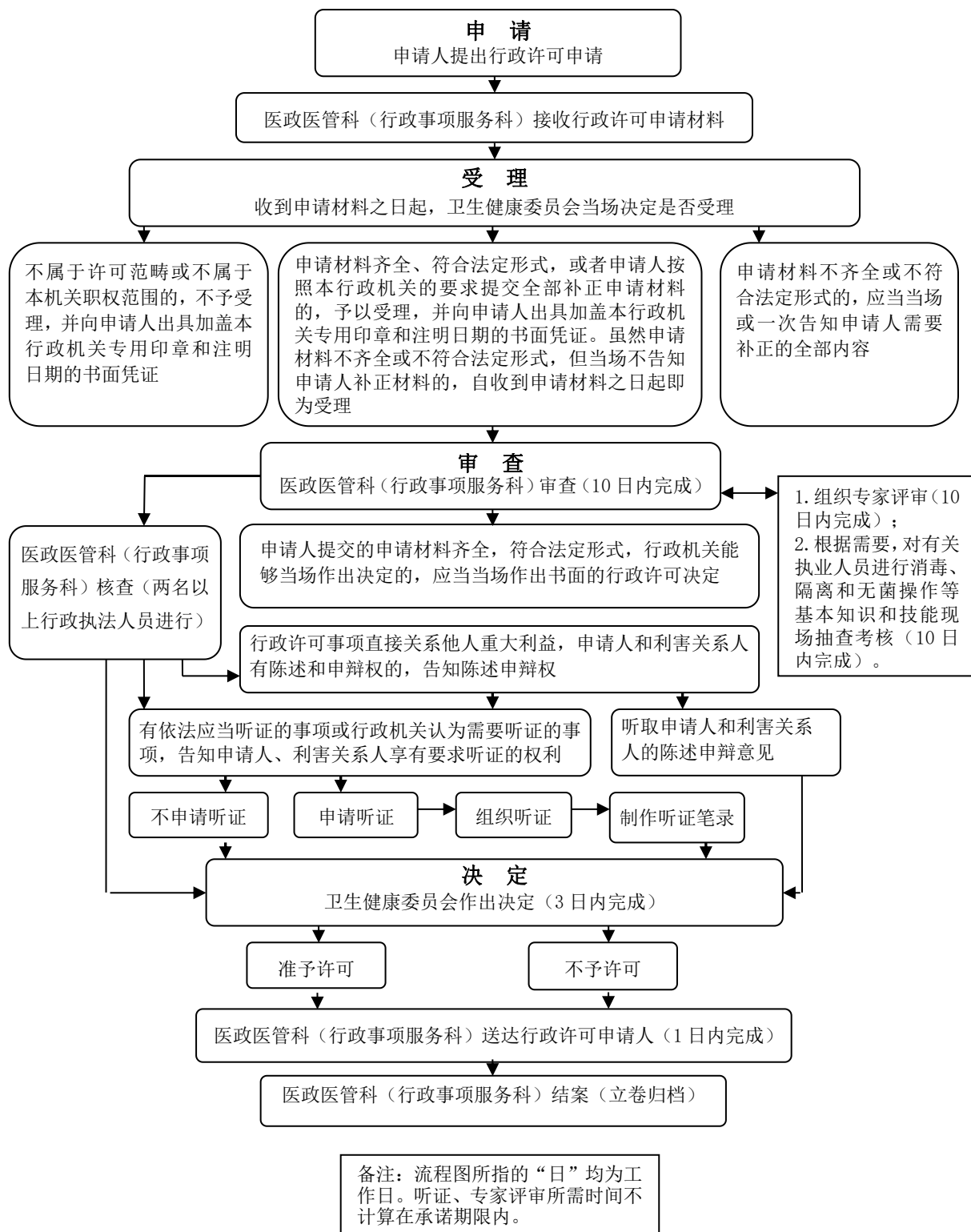
附件 3

卫生健康委员会行政职权运行流程图

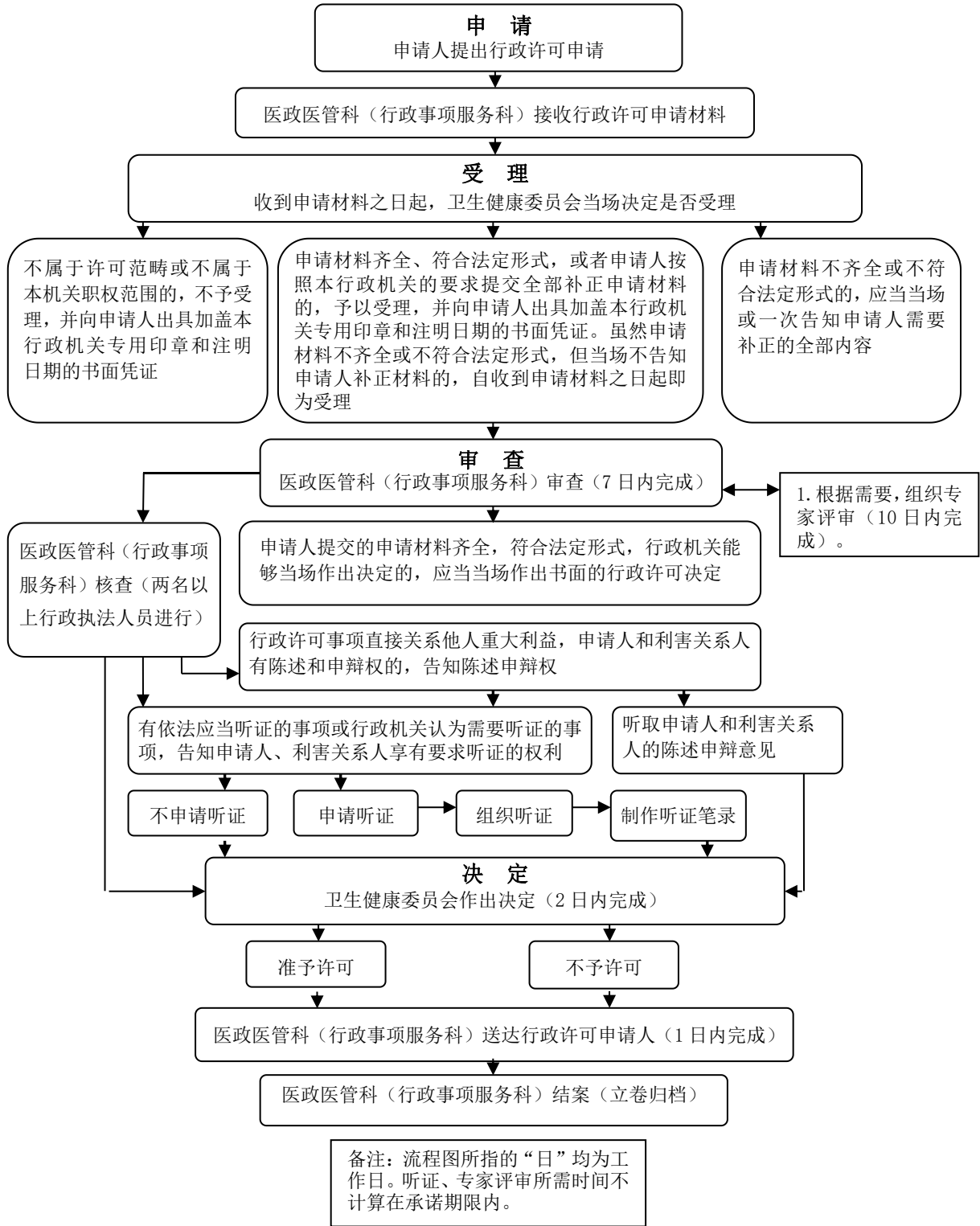
一、行政许可类 1. 医师执业许可等流程图（第 1.1-1.3）



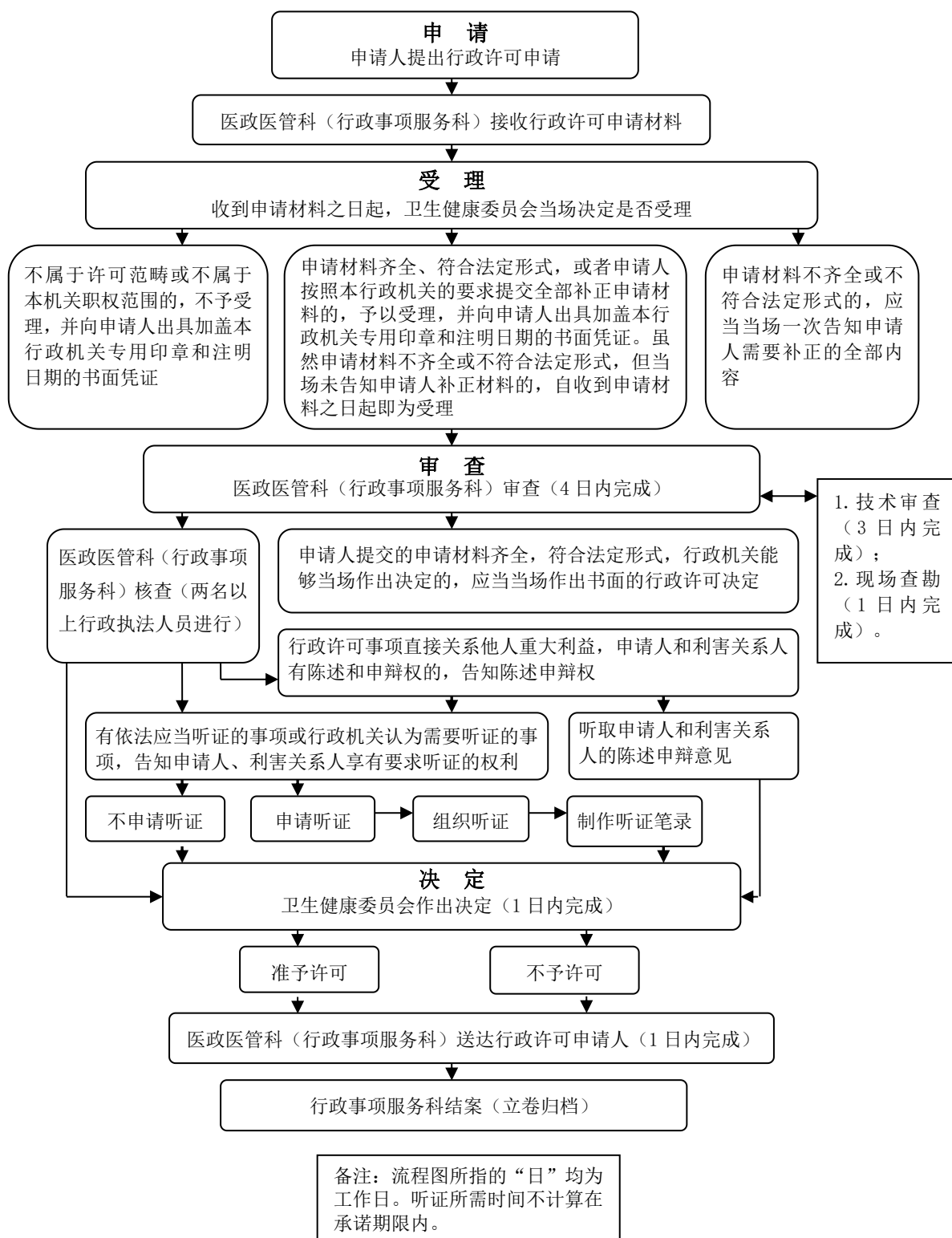
2.医疗机构设置与执业许可流程图（第2(1)--2(5)项）



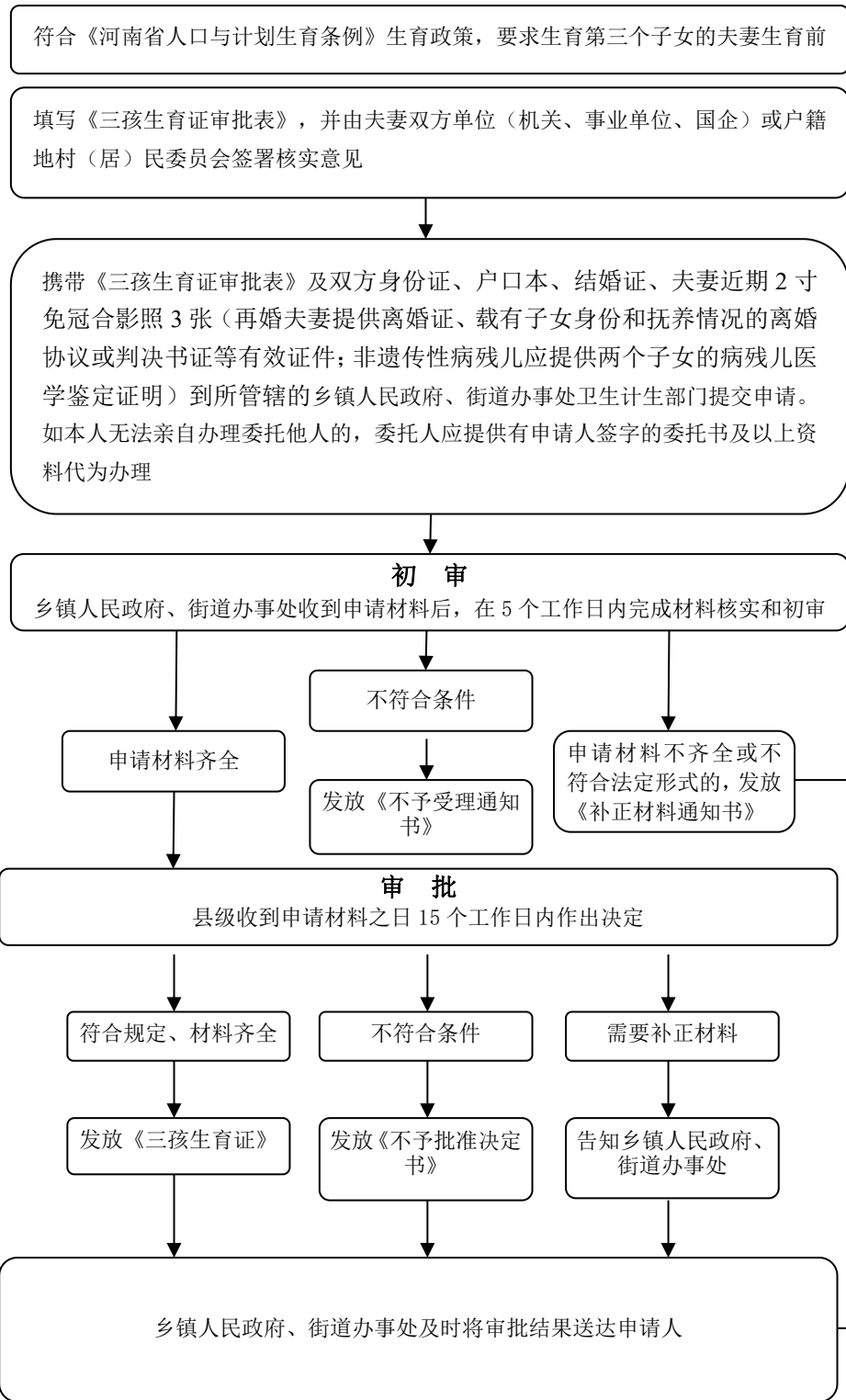
3.放射诊疗许可等流程图（第 3--4 项）



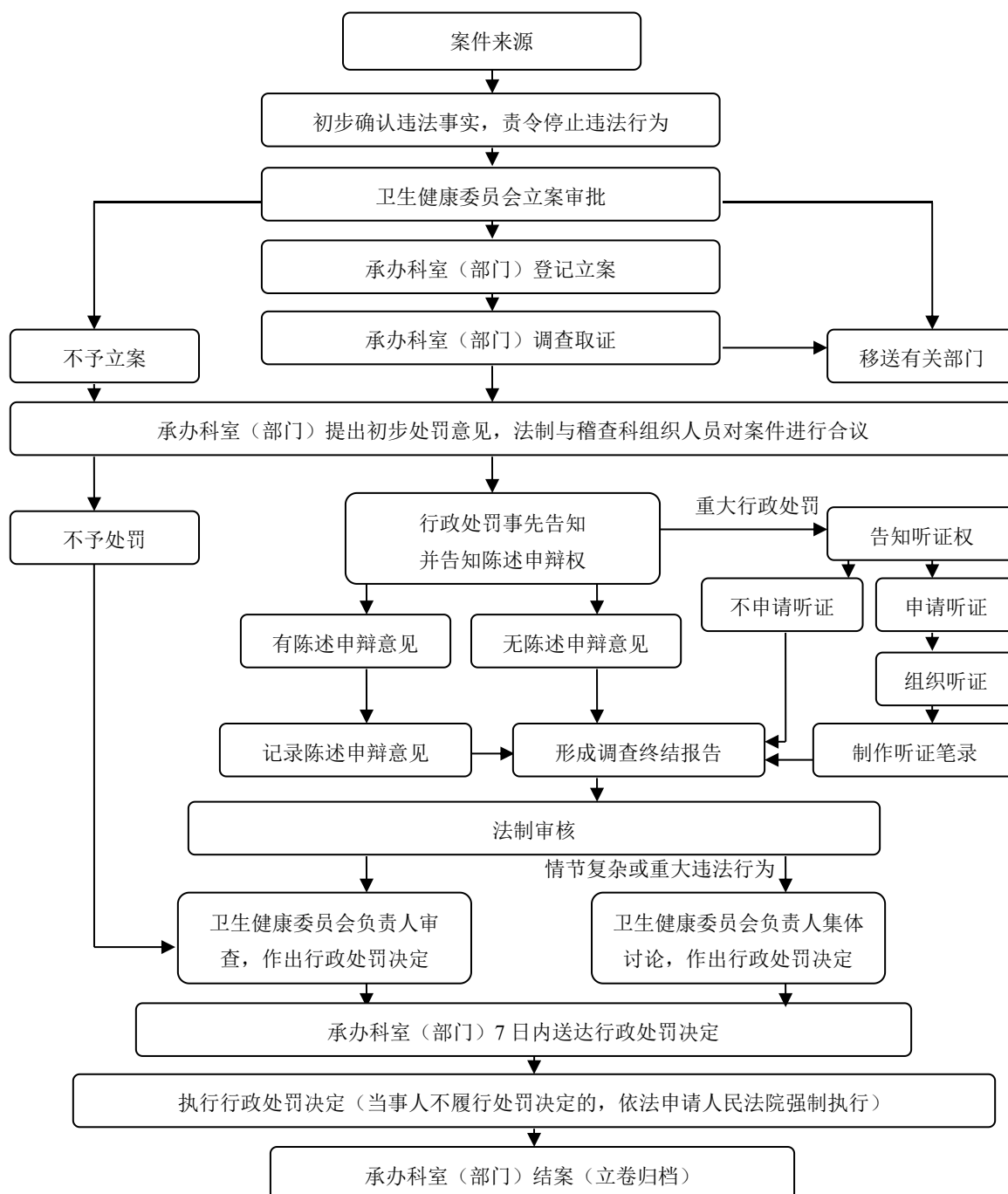
4.公共场所卫生许可证核发等流程图（第 5-8 项）



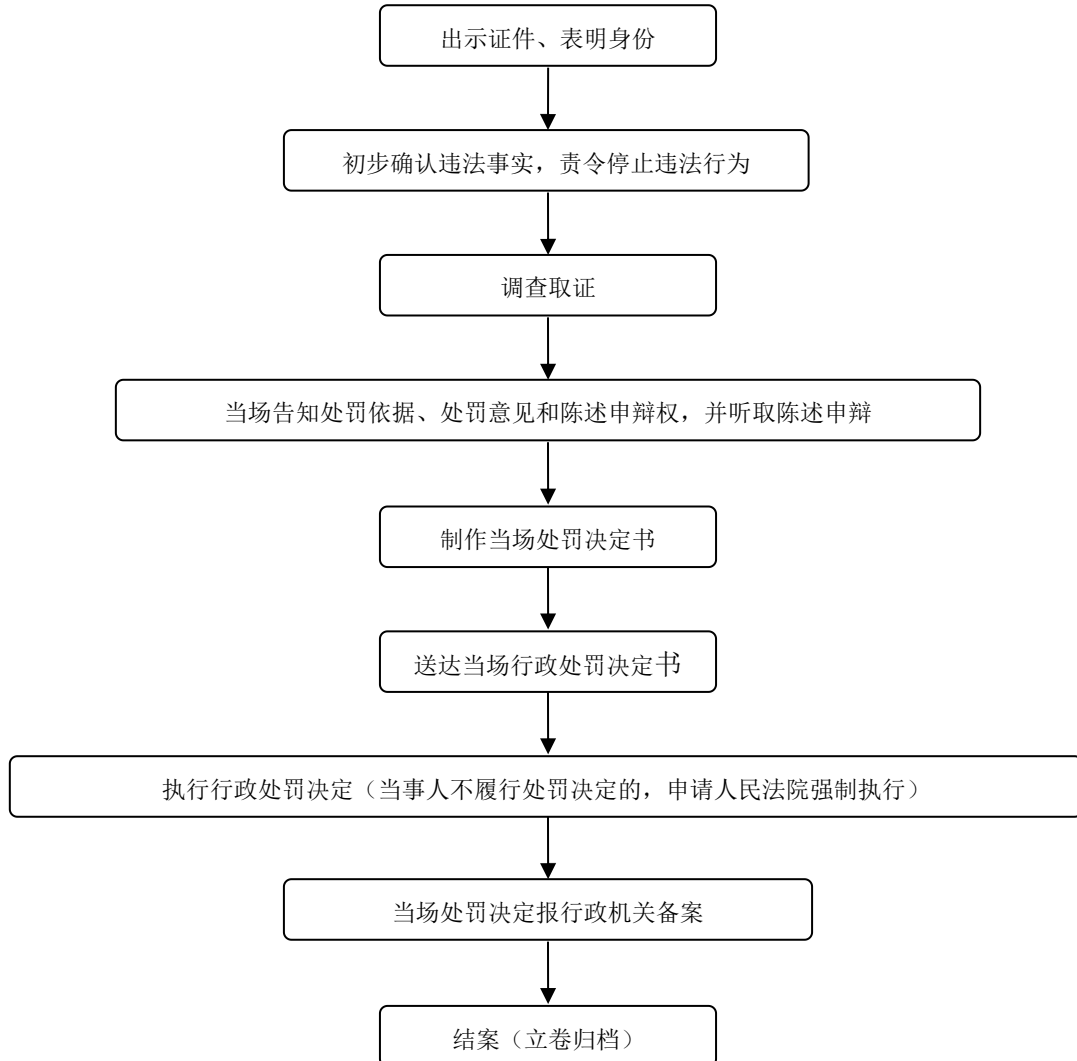
5、三孩生育证发放流程图（第7项）



二、行政处罚类 1.一般程序流程图（第 1-177 项）



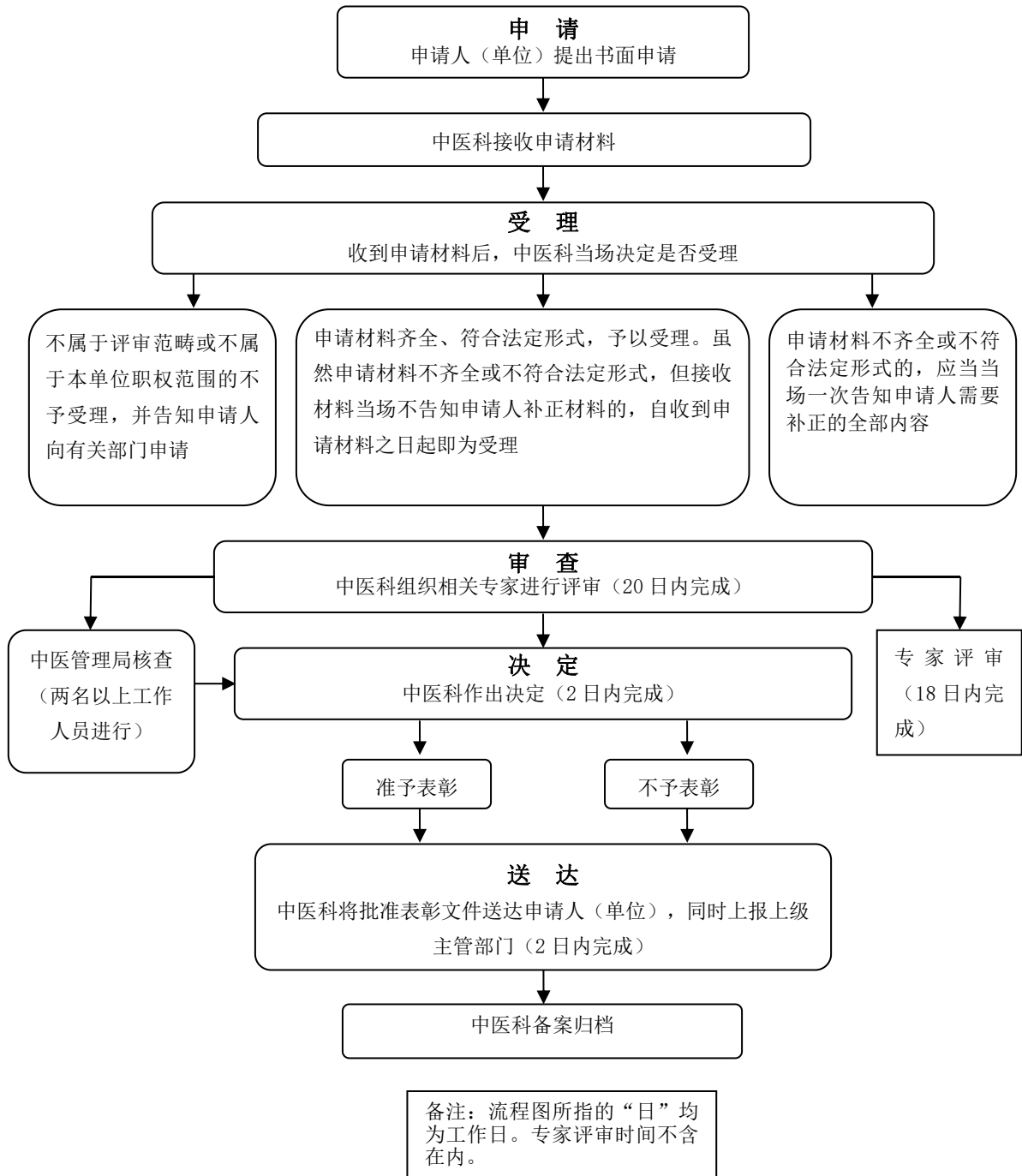
2.简易程序流程图



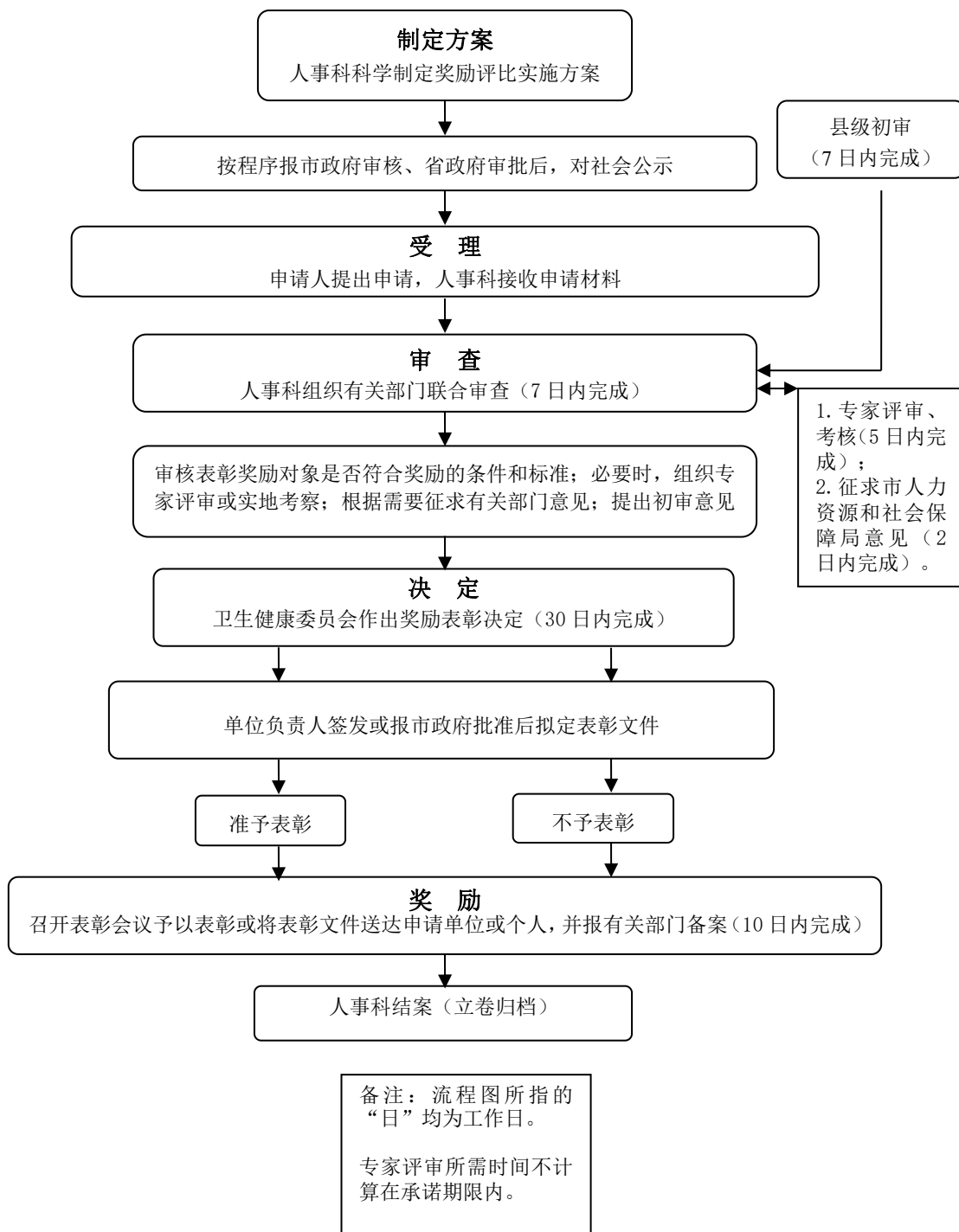
备注：违法事实确凿并有法定依据，对公民处以五十元以下、对法人或者其他组织处以一千元以下罚款或者警告的行政处罚，当场作出行政处罚决定的，适用本图。

三、行政奖励类

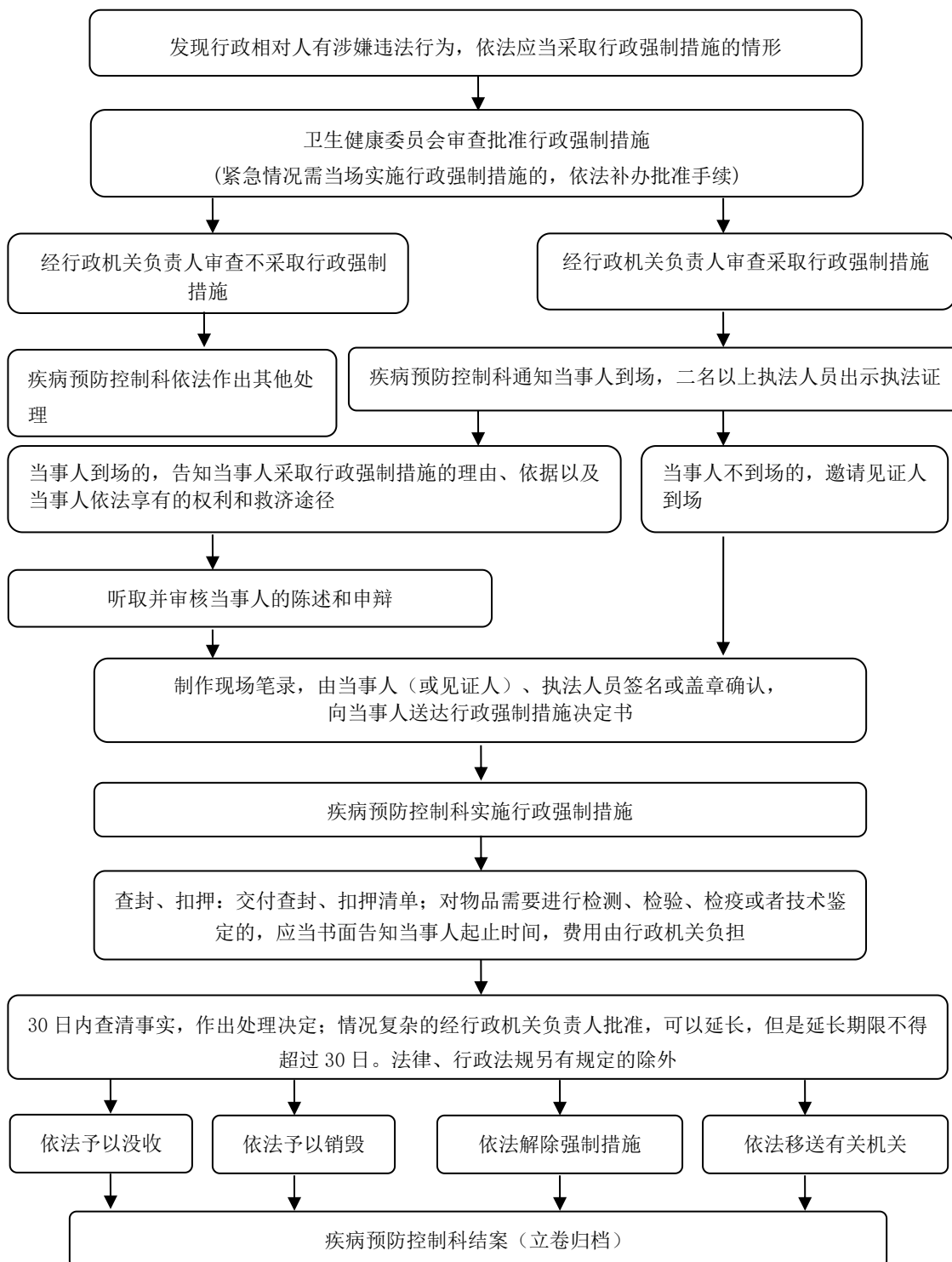
1. 中青年名医、民间名中医表彰等流程图（第 1、2 项）



2.年度人口和计划生育先进集体和个人流程图（第3项）

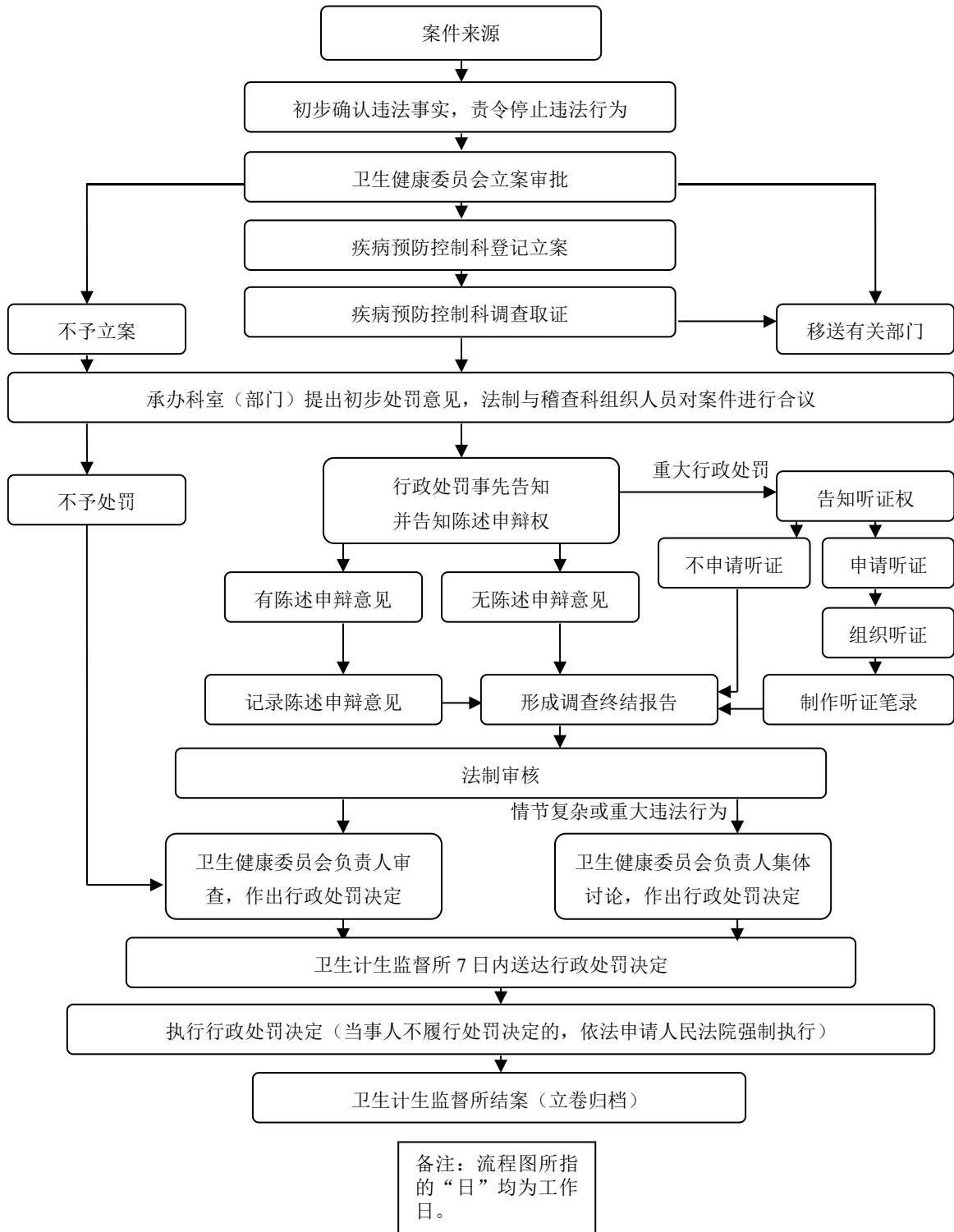


四、行政强制类 1.封闭或封存被传染病病原体污染的公共饮用水源、食品以及相关物品等流程图（第 1-5 项）



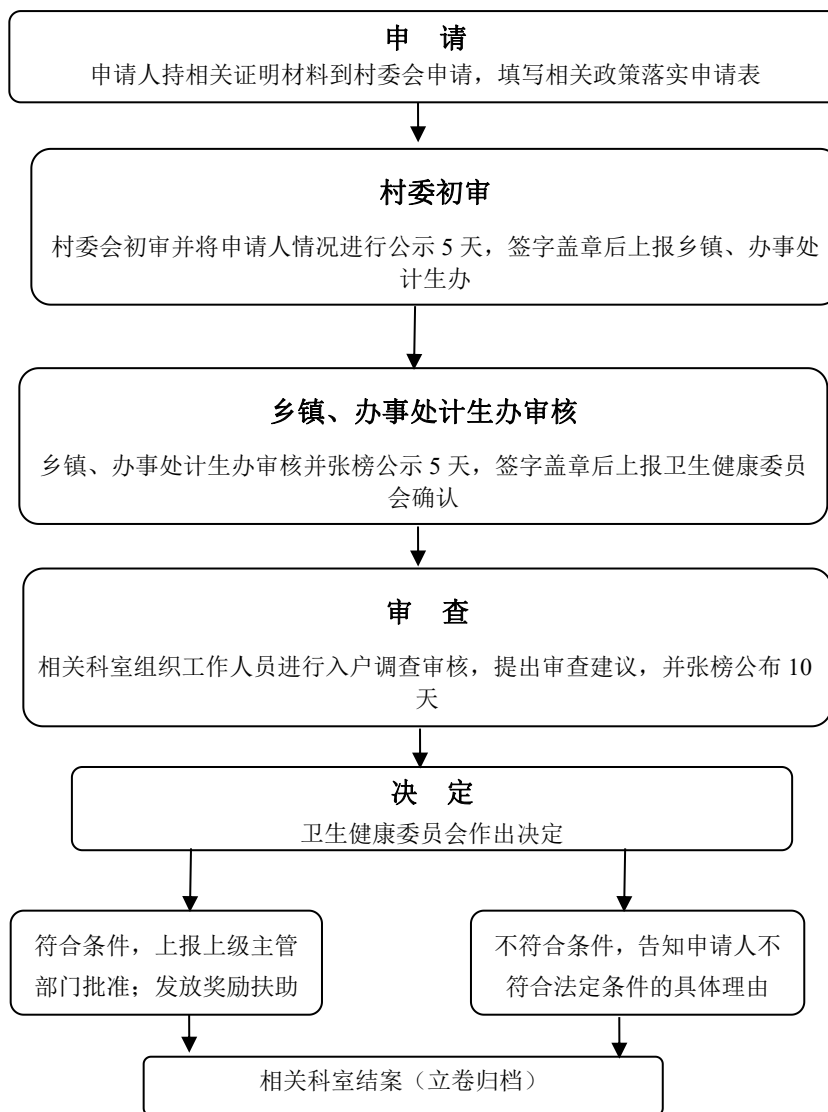
五、行政征收

1. 社会抚养费征收



六、行政给付

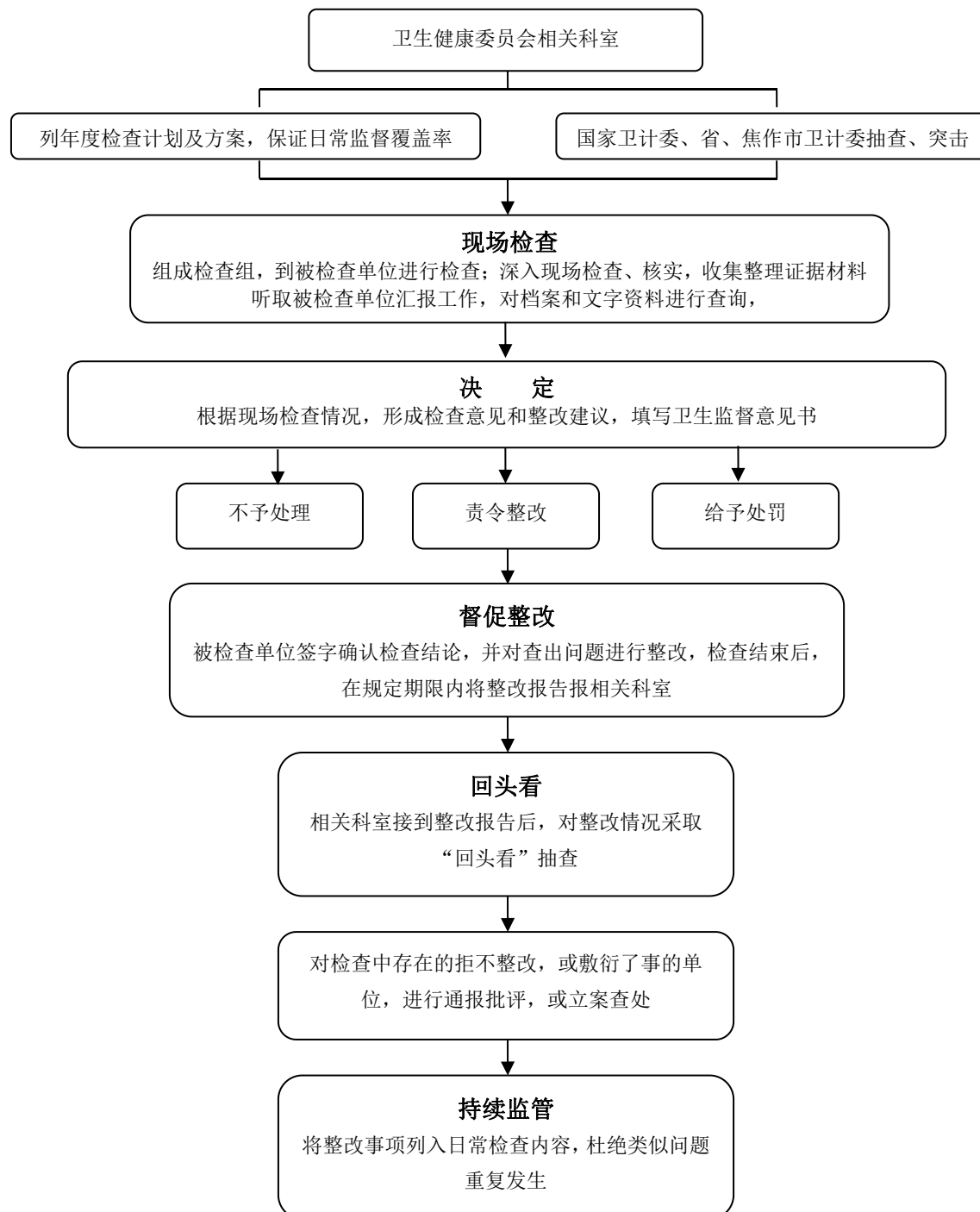
1. 困难家庭救助金给付等流程图（第 1-5 项）



备注：流程图所
指的“日”均为
工作日。

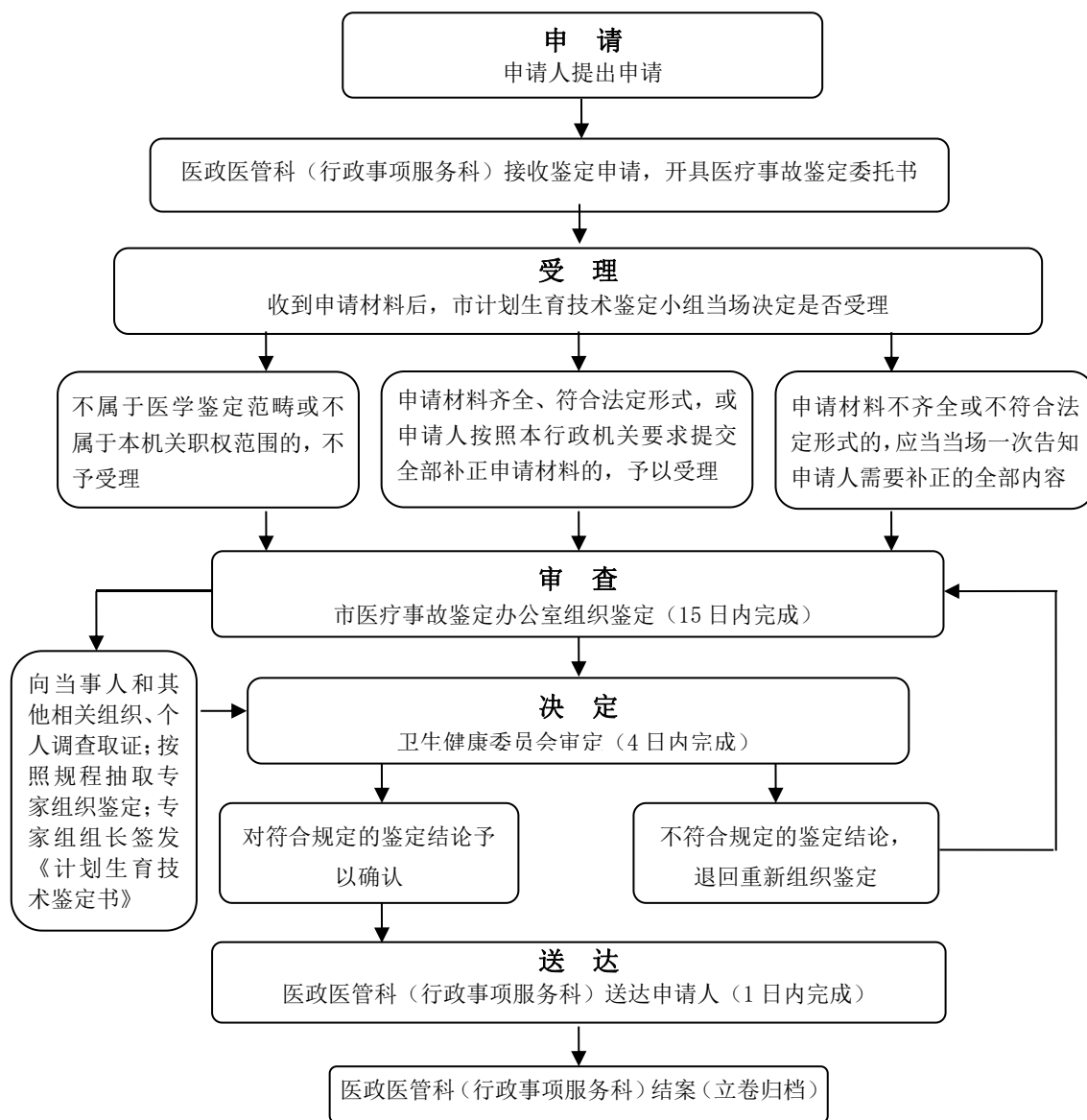
七、行政检查类

1.医疗机构执业活动等监督检查流程图（第 1-12 项）



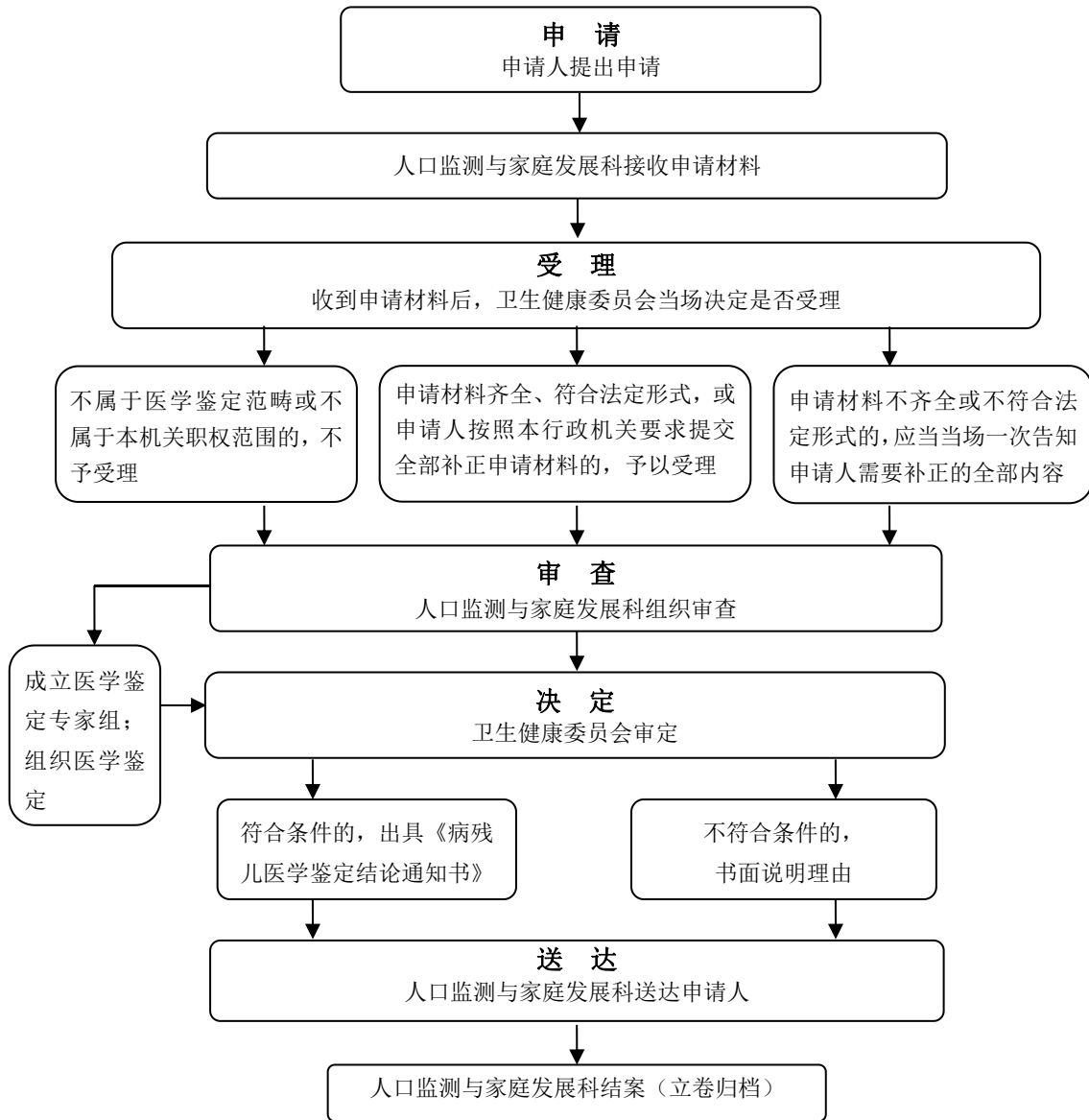
八、行政确认类

1. 计划生育手术并发症医学鉴定流程图（第1项）



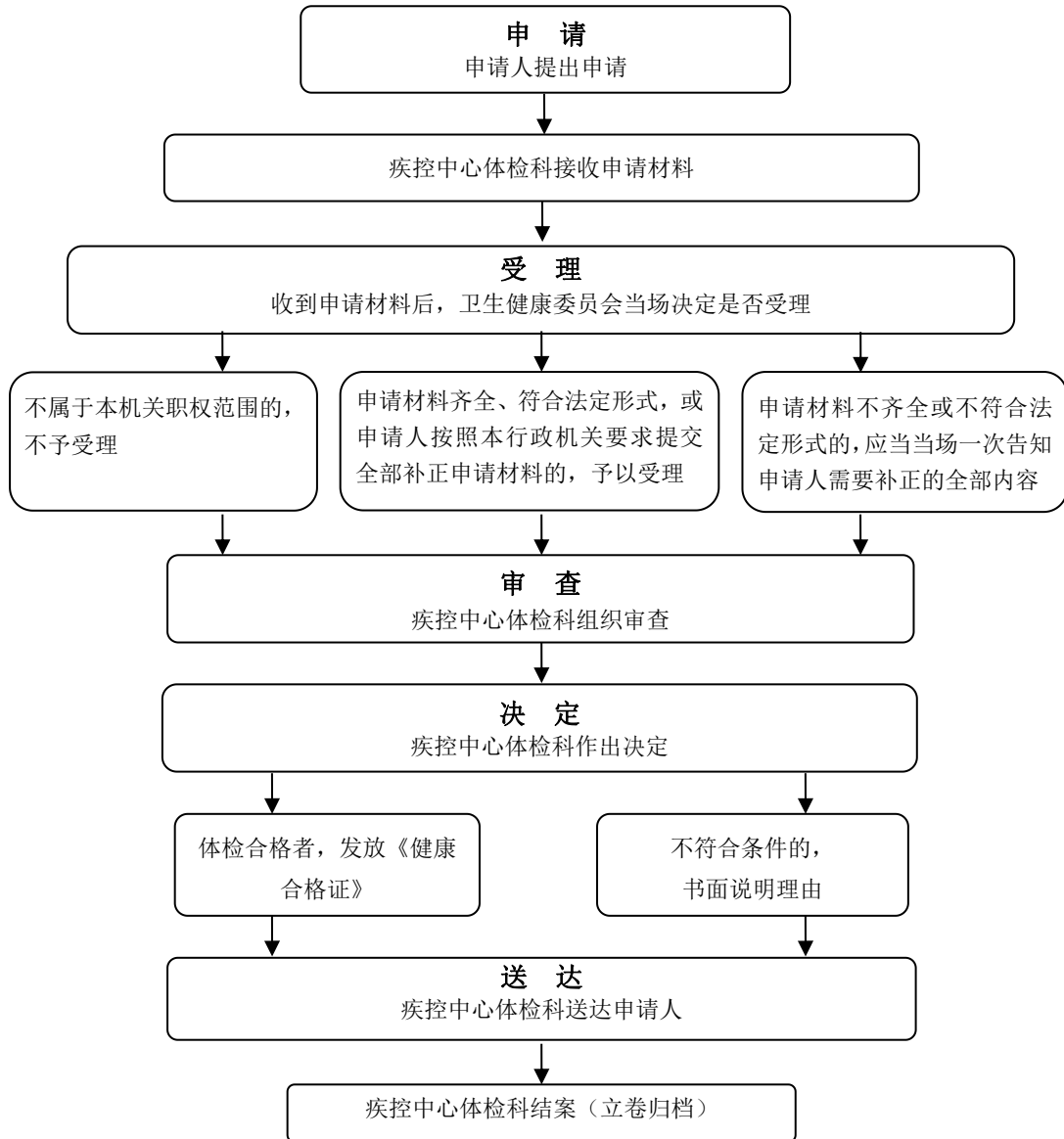
备注：流程图所指的“日”均为工作日。

2.病残儿医学鉴定（第2项）

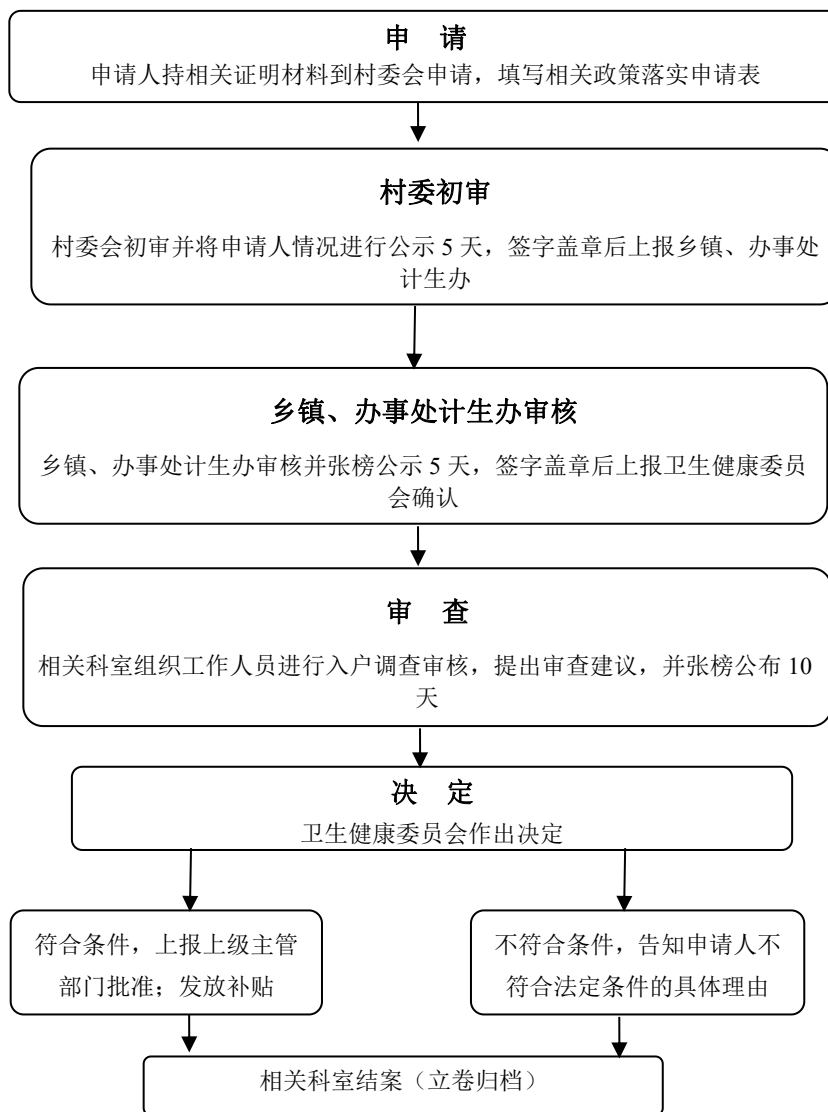


备注：流程图所
指的“日”均为
工作日。

九、其他职权类 1.从业人员健康证办理流程图（第1项）

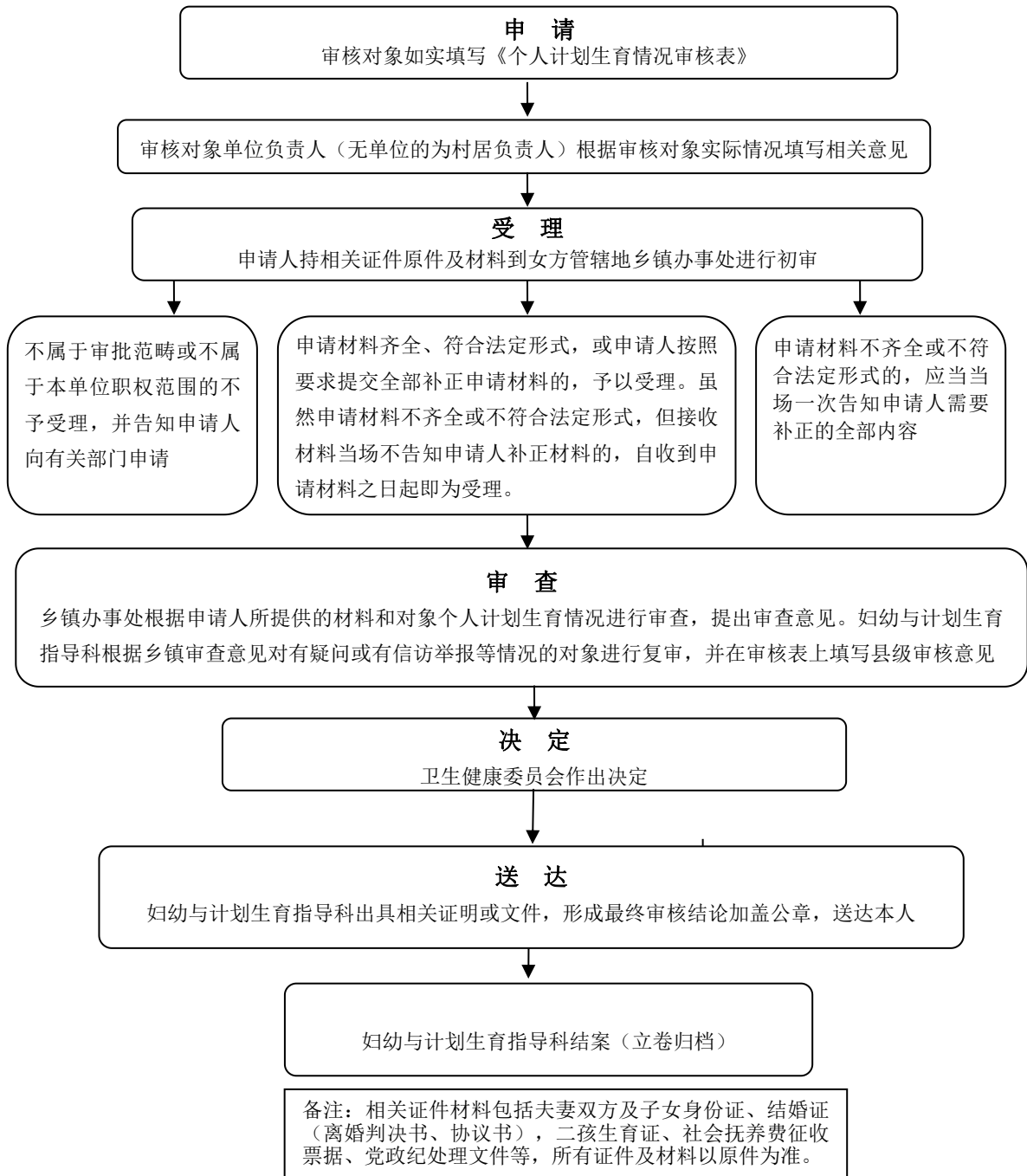


2 计生家庭中招加分等流程图（第 2—5 项）

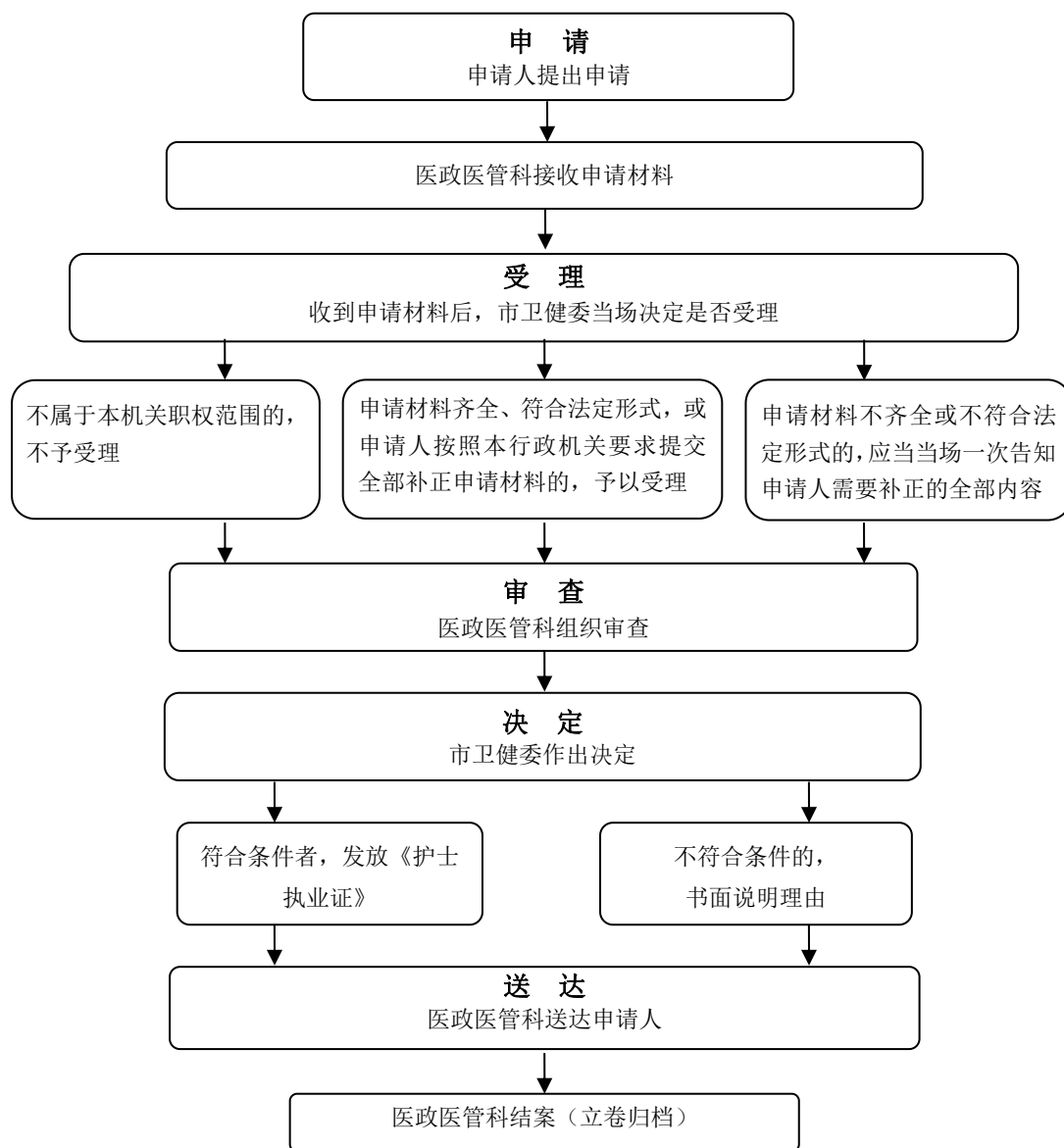


备注：流程图所指的“日”均为工作日。

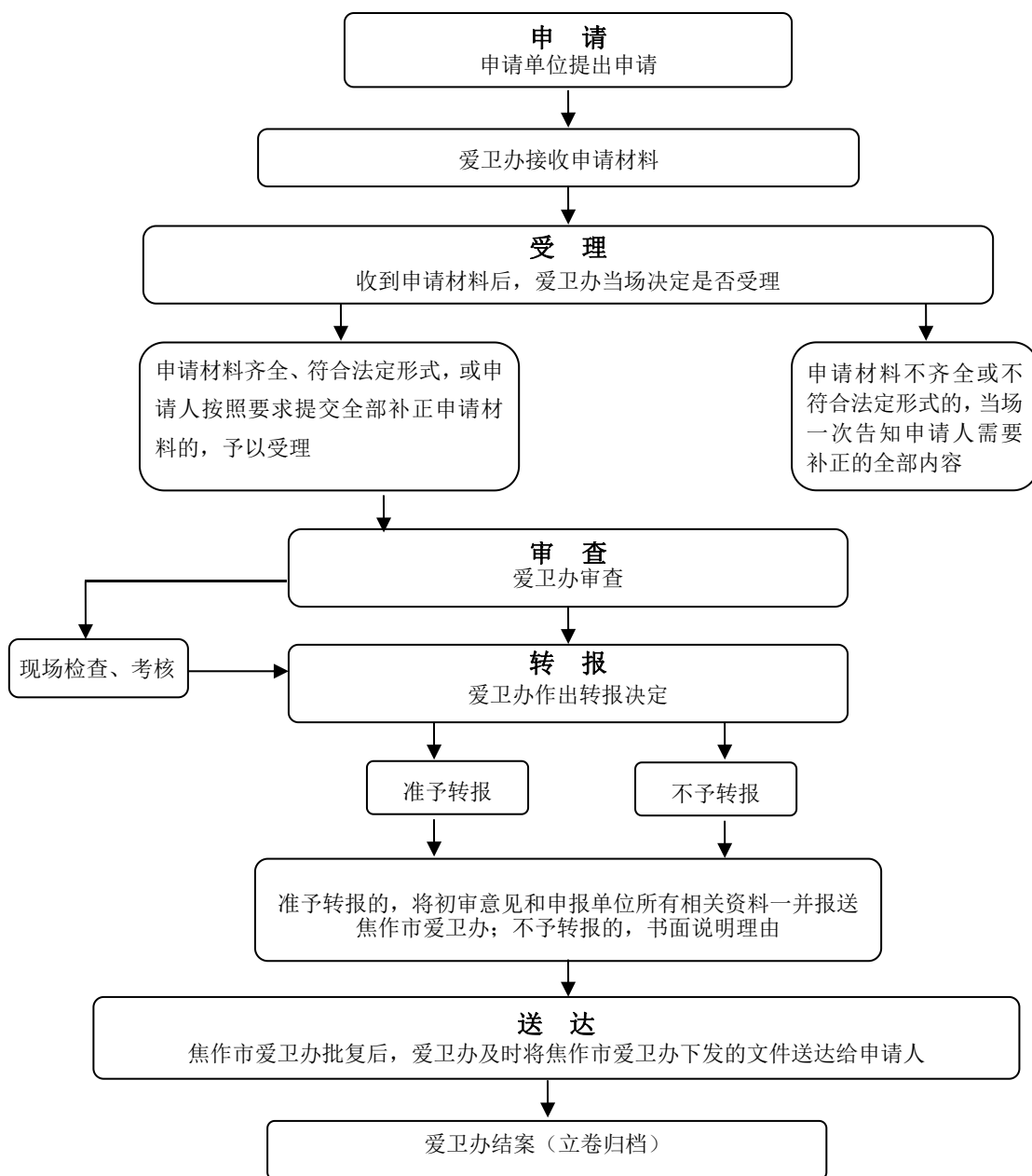
3、计划生育情况审查流程图（第6项）



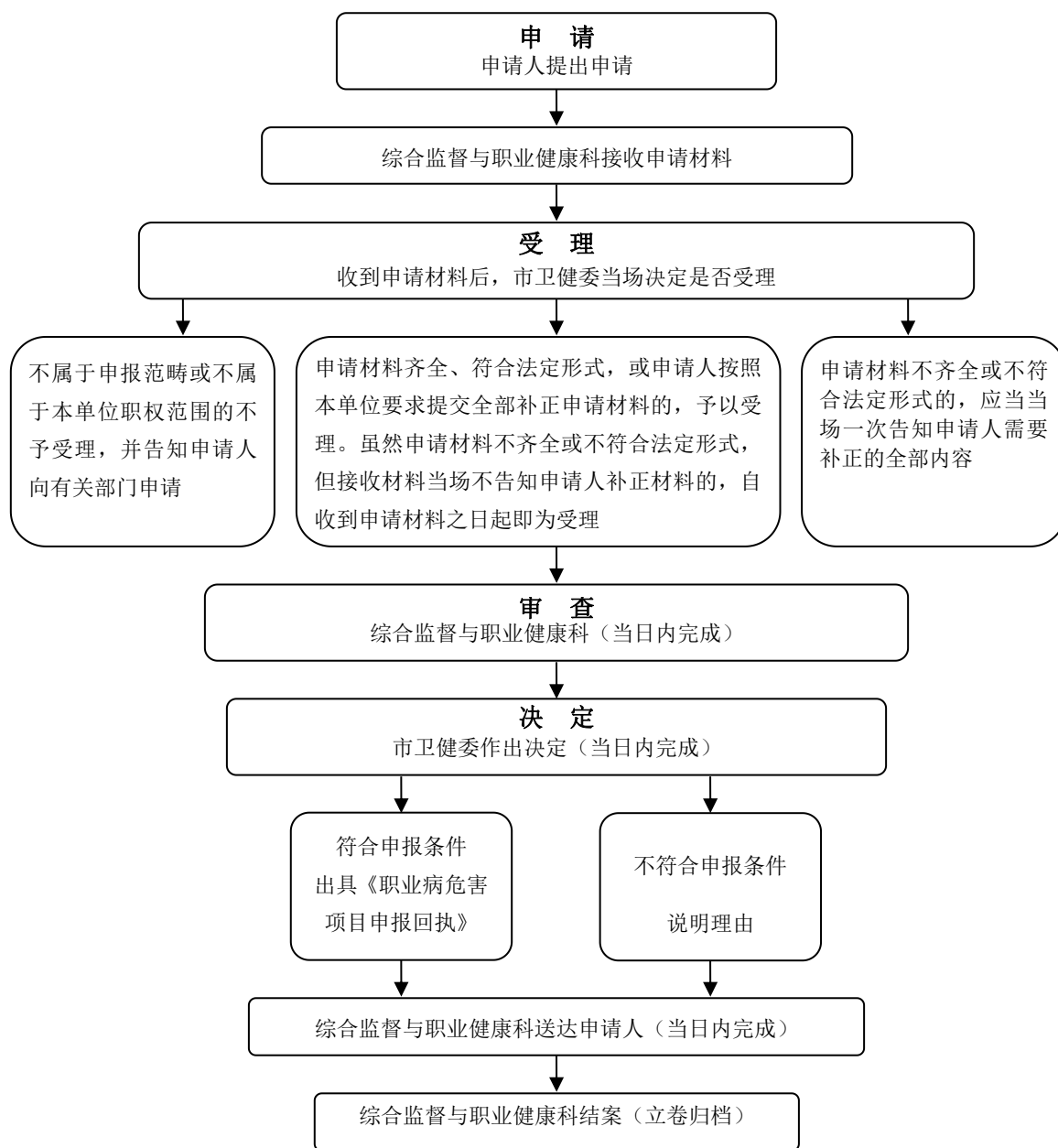
4.护士执业注册办理流程图（第7项）



5. 市级卫生先进单位、村和居民小区审核流程图（第8项）



6. 职业病危害项目申报受理流程图（第9项）



备注：流程图所指的“日”均为工作日。